

МИНИСТЕРСТВО ТРАНСПОРТА РОССИЙСКОЙ ФЕДЕРАЦИИ

ТРАНСПОРТ РОССИИ

информационно-статистический бюллетень

январь – сентябрь 2025 года

**МОСКВА
2025**

Содержание

I	Основные макроэкономические показатели социально-экономического развития Российской Федерации в январе – сентябре 2025 года	3
II	Основные показатели деятельности транспортного комплекса за январь – сентябрь 2025 года (в сравнении с аналогичным периодом 2024 года)	5
1.	Услуги транспорта	5
1.1.	Пассажирские перевозки	5
1.2.	Грузовые перевозки	8
1.2.1.	Перевозки грузов по видам транспорта	8
1.2.2.	Грузооборот по видам транспорта	9
1.2.3.	Отправление грузов водным транспортом в районы Крайнего Севера и приравненные к ним местности	9
1.2.4.	Погрузка по видам грузов железнодорожным транспортом общего пользования	12
1.2.5.	Грузооборот морских портов	13
1.2.6.	Погрузочно-разгрузочная деятельность на внутреннем водном транспорте	15
2.	Индексы цен и транспортных тарифов	16
2.1.	Индексы цен в отдельных секторах экономики	16
2.2.	Индексы тарифов на грузовые перевозки по видам транспорта	17
2.3.	Индексы цен (тарифов) на услуги пассажирского транспорта	19
3.	Аварийность на транспорте	20
4.	Бюджетное финансирование	21
4.1.	Исполнение федерального бюджета в сфере транспорта	21
4.2.	Объем бюджетного финансирования в сфере транспорта	21
5.	Труд на транспорте	26
5.1.	Среднесписочная численность работников (без внешних совместителей) в организациях, не относящихся к субъектам малого предпринимательства	26
5.2.	Среднемесячная начисленная заработная плата работников организаций (без субъектов малого предпринимательства)	29
6.	Решение межведомственных задач транспортного комплекса. Производство отдельных видов транспортных средств и оборудования	32
7.	Инвестиционная деятельность организаций транспортного комплекса	34

**I. Основные макроэкономические показатели
социально-экономического развития Российской Федерации
в январе – сентябре 2025 года¹⁾**

	Январь – сентябрь 2025 г.	Январь – сентябрь 2025 г. в % к январю – сентябрю 2024 г.	Январь – сентябрь 2024 г. в % к январю – сентябрю 2023 г.
Валовой внутренний продукт, млрд рублей	-	101,0 ²⁾	104,3
Индекс выпуска товаров и услуг по базовым видам экономической деятельности	-	100,9	105,4
Индекс промышленного производства	-	100,7	105,1
Инвестиции в основной капитал, млрд рублей	26 345,6	100,5	109,0
Продукция сельского хозяйства, млрд рублей	8 240,8	102,0	97,9
Грузооборот транспорта, млрд т-км	4 102,6	99,2	100,4
в том числе железнодорожного транспорта	1 851,5	98,3	94,7
Оборот розничной торговли, млрд рублей	44 604,5	102,1	108,6
Реальные располагаемые денежные доходы	-	109,2 ³⁾	108,8
Среднемесячная начисленная заработная плата работников организаций:			
номинальная, рублей	96 255,0	114,3	118,0
реальная	-	104,5	109,0
Индекс потребительских цен	-	109,4	108,3
Индекс цен производителей промышленных товаров	-	102,9	114,8

¹⁾ По данным Росстата. Здесь и далее – без учета статистической информации по Донецкой Народной Республике, Луганской Народной Республике, Запорожской и Херсонской областям (распоряжение Правительства Российской Федерации от 16 декабря 2023 г. № 3702-р).

²⁾ Предварительная оценка.

³⁾ Оценка.

**Индексы основных показателей производства товаров и услуг
в январе – сентябре 2025 г.
(в процентах к январю – сентябрю 2024 г.)**



II. Основные показатели деятельности транспортного комплекса за январь – сентябрь 2025 года (в сравнении с аналогичным периодом 2024 года)

1. Услуги транспорта

(информация о перевозках грузов и пассажиров, грузообороте и пассажирообороте транспортного комплекса по данным Росстата, Росавиации, Росморречфлота в единой межведомственной информационно-статистической системе и на официальном сайте Росстата rosstat.gov.ru)

1.1. Пассажирские перевозки

Перевозки пассажиров по видам транспорта общего пользования¹⁾

(миллионов человек)

	Январь – сентябрь 2024 г.	Январь – сентябрь 2025 г.	Январь – сентябрь 2025 г. в % к январю – сентябрю 2024 г.
Транспорт – всего²⁾	7 670,1	7 664,3	99,9
в том числе:			
автомобильный (автобусный) ³⁾	6 605,6	6 580,4	99,6
морской ⁴⁾	1,3	4,0	318,4
внутренний водный ⁴⁾	9,2	11,1	120,4
воздушный	86,2	83,8	97,2
из них внутренние ⁵⁾	65,8	63,3	96,2
железнодорожный	967,8	984,9	101,8
из них в пригородном сообщении	867,0	884,3	102,0
в дальнем сообщении	100,8	100,6	99,9

Пассажирооборот по видам транспорта общего пользования¹⁾

(миллиардов пассажиро-километров)

	Январь – сентябрь 2024 г.	Январь – сентябрь 2025 г.	Январь – сентябрь 2025 г. в % к январю – сентябрю 2024 г.
Транспорт – всего²⁾	405,5	401,7	99,0
в том числе:			
автомобильный (автобусный) ³⁾	70,8	71,2	100,6
морской ⁶⁾	0,02	0,03	170,8
внутренний водный ⁶⁾	0,68	0,72	106,0
воздушный	220,2	216,8	98,5
из него внутренний ⁵⁾	145,0	139,9	96,5
железнодорожный	113,9	112,9	99,1
из него в пригородном сообщении	26,9	27,5	102,3
в дальнем сообщении	87,0	85,4	98,3

¹⁾ По данным Росстата (пункт 1.24.2. «Перевозка пассажиров и пассажирооборот по видам транспорта общего пользования» Федерального плана статистических работ, утвержденного распоряжением Правительства Российской Федерации от 6 мая 2008 г. № 671-р (далее – ФПРС)) по состоянию на 1 декабря 2025 г.

²⁾ Без учета городского электрического транспорта.

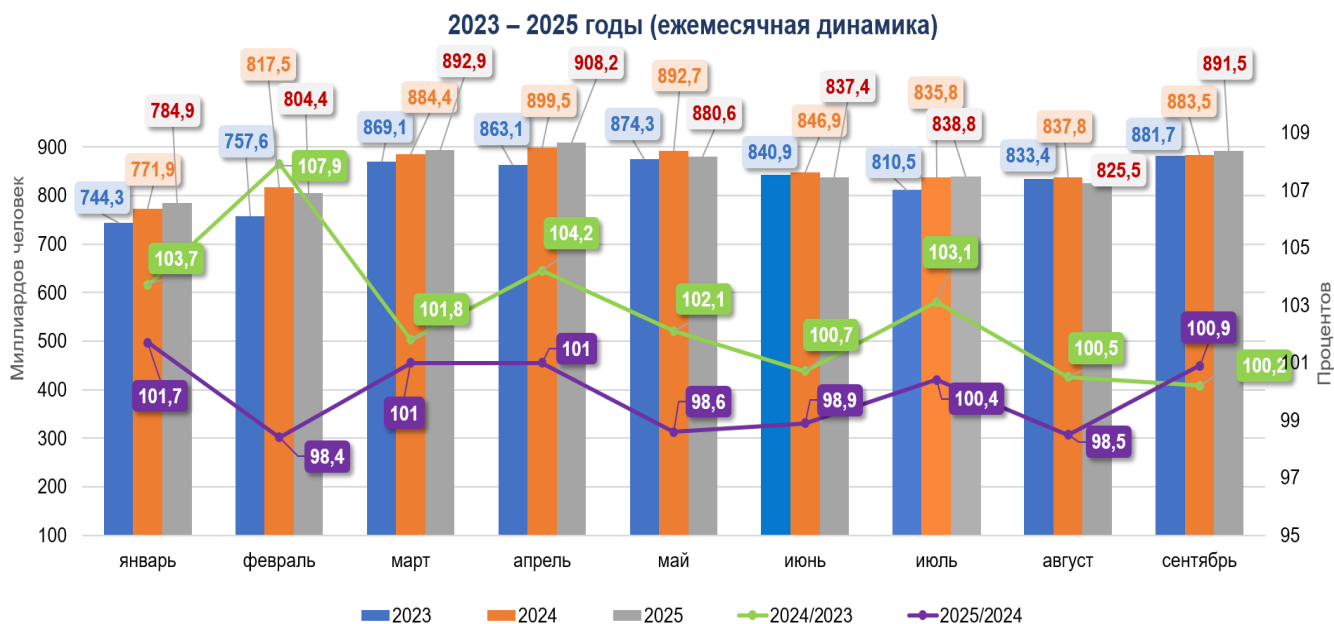
³⁾ Без учета объемов, выполненных по заказам и туристско-экскурсионным маршрутам.

⁴⁾ По данным Росморречфлота (пункт 35.15. ФПРС).

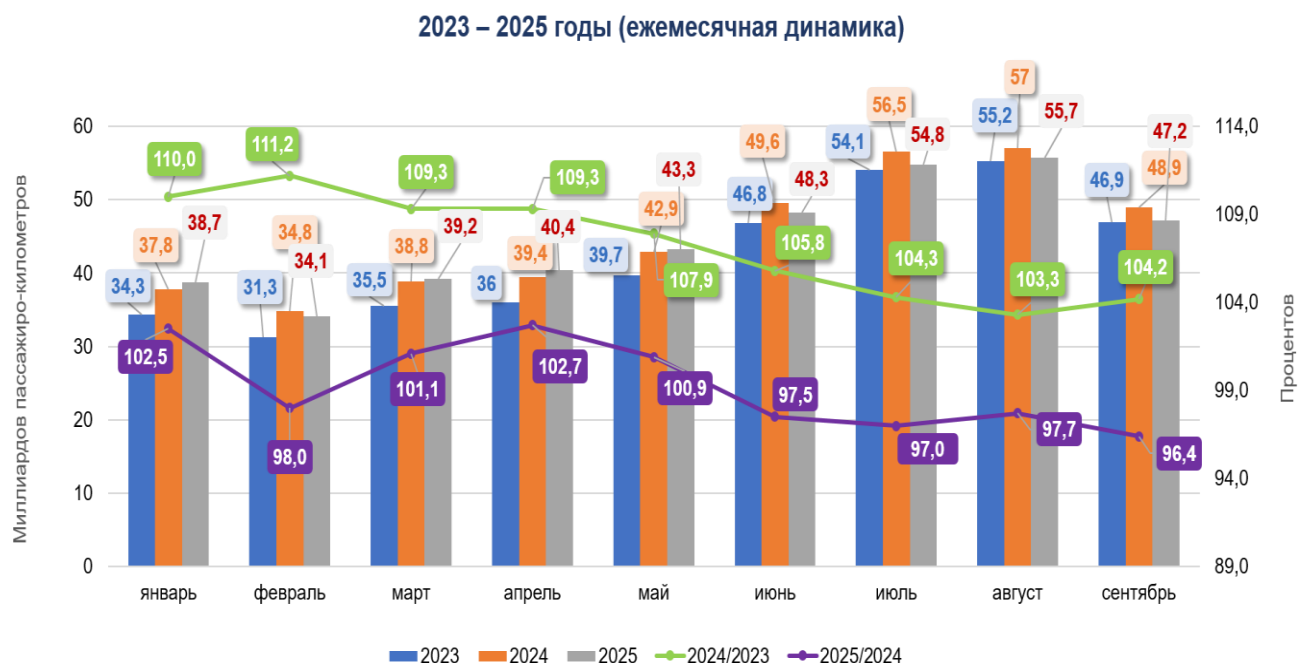
⁵⁾ По данным Росавиации (пункт 33.2 ФПРС «Перевозки пассажиров и грузов»).

⁶⁾ По данным Росморречфлота (пункт 35.15. ФПРС).

Месячная динамика перевозки пассажиров транспортом общего пользования¹⁾



Месячная динамика пассажирооборота транспорта общего пользования¹⁾



¹⁾ По оперативным данным Росстата по состоянию на 1 декабря 2025 г., без учета городского электрического транспорта и пассажирооборота автобусов, выполненного по заказам и туристско-экскурсионным маршрутам.

Структура перевозок пассажиров в январе – сентябре 2025 года, %**Структура пассажирооборота в январе – сентябре 2025 года, %**

Городской электрический транспорт (ГЭТ)¹⁾

	Перевезено пассажиров, <i>млн чел</i>			Пассажирооборот, <i>млн пасс-км</i>		
	Январь – сентябрь 2024 г.	Январь – сентябрь 2025 г.	Январь – сентябрь 2025 г. в % к январю – сентябрю 2024 г.	Январь – сентябрь 2024 г.	Январь – сентябрь 2025 г.	Январь – сентябрь 2025 г. в % к январю – сентябрю 2024 г.
трамвайный	753,4	774,1	102,7	2 342,1	2 415,1	103,1
троллейбусный	649,2	635,6	97,9	2 566,7	2 573,4	100,3
метрополитен	2 305	2 340,5	101,5	31 521,5	31 773	100,8
ГЭТ – всего	3 707,7	3 750,2	101,1	36 430,3	36 761,5	100,9
<i>Транспорт (все виды с учетом ГЭТ) – всего</i>	<i>11 377,8</i>	<i>11 414,5</i>	<i>100,3</i>	<i>441 961,1</i>	<i>438 434,2</i>	<i>99,2</i>

¹⁾ По оперативным данным Росстата по состоянию на 1 декабря 2025 г.

1.2. Грузовые перевозки

1.2.1. Перевозки грузов по видам транспорта¹⁾

(миллионов тонн)

	Январь – сентябрь 2024 г.	Январь – сентябрь 2025 г.	Январь – сентябрь 2025 г. в % к январю – сентябрю 2024 г.
Транспорт – всего	6 908,2	6 896,8	99,8
в том числе транспорт отраслей Минтранса России	6 120,8	6 113,6	99,9
из них коммерческие	2 999,7	3 021,4	100,7
железнодорожный	891,5	830,9	93,2
автомобильный	5120,9	5 187,2	104,3
в том числе на коммерческой основе	1 999,8	2 095,0	104,8
морской ³⁾	25,1	24,7	98,4
внутренний водный ²⁾³⁾	82,9	70,4	85,0
воздушный	0,35	0,32	91,2
<i>транспорт других ведомств</i>			
<i>трубопроводный</i>	<i>787,4</i>	<i>783,2</i>	<i>99,5</i>

¹⁾ По данным Росстата (пункт 1.24.1. «Перевозка грузов и грузооборот по видам транспорта общего пользования» ФПСР) по состоянию на 1 декабря 2025 г.

²⁾ Включая перевозки судами смешанного (река–море) плавания.

³⁾ По данным Росморречфлота (пункт 35.14. ФПСР).

1.2.2. Грузооборот по видам транспорта¹⁾

(миллиардов тонно-километров)

	Январь – сентябрь 2024 г.	Январь – сентябрь 2025 г.	Январь – сентябрь 2025 г. в % к январю – сентябрю 2024 г.
Транспорт всех отраслей экономики	4 136,8	4 103,7	99,2
в том числе: транспорт отраслей Минтранса России	2 277,7	2 244,3	98,5
из него: коммерческий	2 210,8	2 172,5	98,3
железнодорожный	1 884,2	1 851,7	98,5
автомобильный	288,1	299,0	103,8
в том числе на коммерческой основе	2 221,2	227,2	102,7
морской ³⁾	57,9	45,5	78,7
внутренний водный ²⁾³⁾	46,2	46,8	101,4
воздушный	1,2	1,3	93,3
<i>транспорт других ведомств</i>			
<i>трубопроводный</i>	<i>1 859,1</i>	<i>1 859,4</i>	<i>100,0</i>

¹⁾ По данным Росстата по состоянию на 1 декабря 2025 г. (пункт 1.24.1. ФПСР «Перевозка грузов и грузооборот по видам транспорта общего пользования»).

²⁾ Включая перевозки судами смешанного (река–море) плавания.

³⁾ По данным Росморречфлота (пункт 35.14. ФПСР).

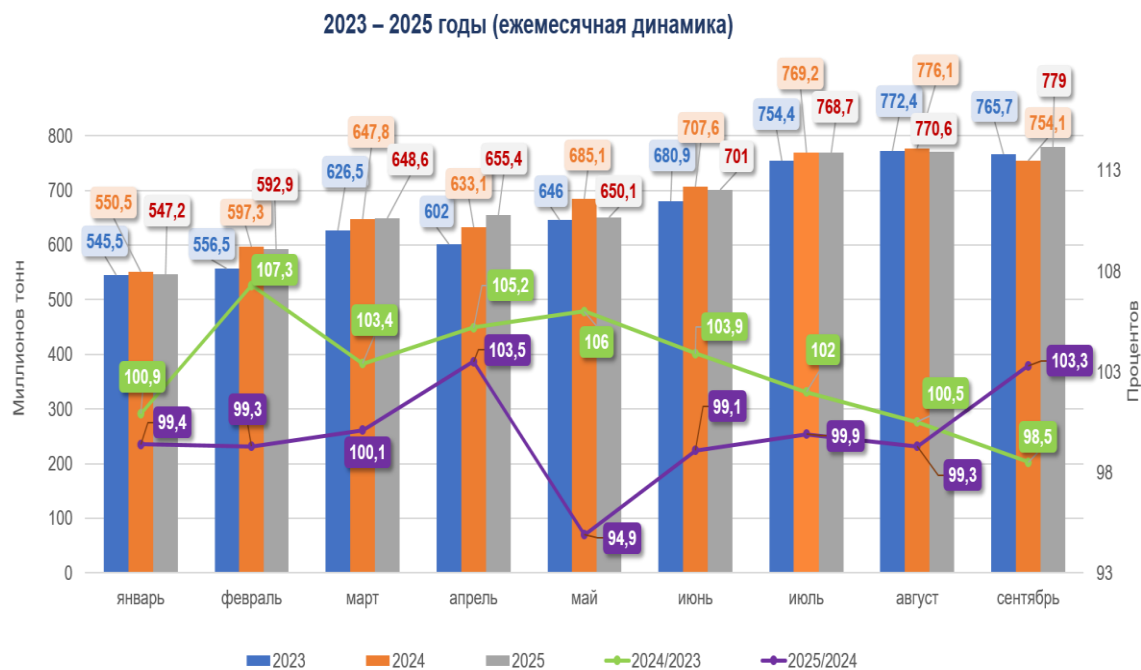
1.2.3. Отправление грузов водным транспортом в районы Крайнего Севера и приравненные к ним местности¹⁾

(тысяч тонн)

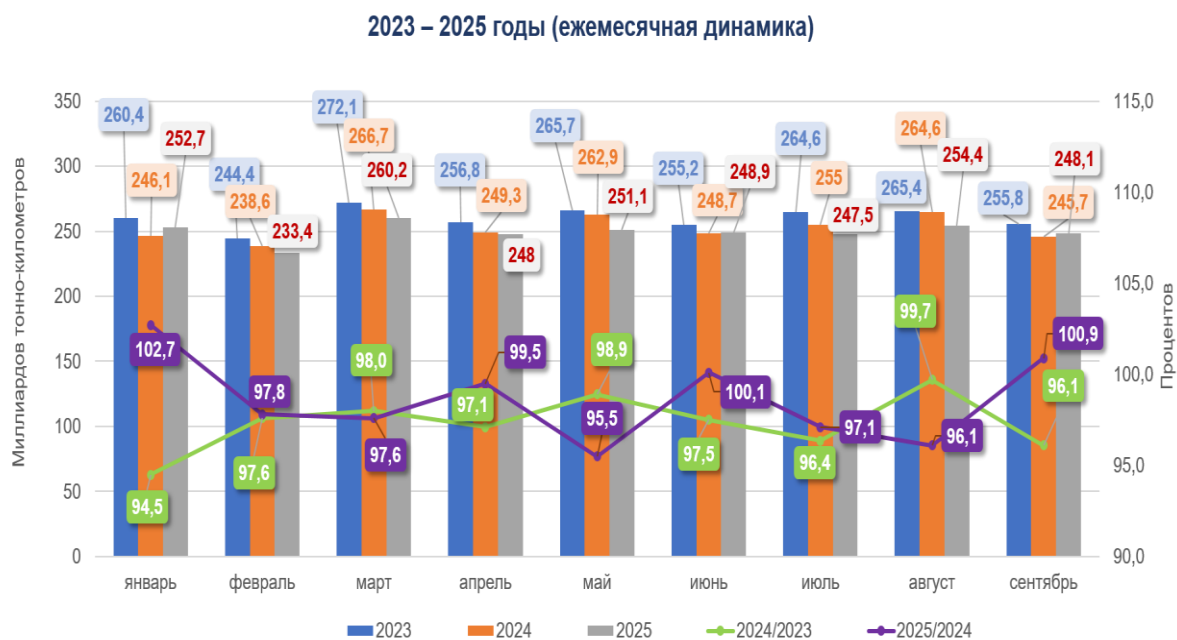
	Январь – сентябрь 2024 г.	Январь – сентябрь 2025 г.	Январь – сентябрь 2025 г. в % к январю – сентябрю 2024 г.
Отправлено грузов водным транспортом	22 048,1	17 177,7	77,9
морским	7 158,4	4 316,6	60,3
внутренним водным	14 889,7	12 861,1	86,4
сухогрузов	13 081,7	11 207,3	85,7
морским	478,9	348,2	72,7
внутренним водным	12 602,8	10 859,1	86,2
наливных грузов	4 560,4	2 385,6	52,3
морским	3 328,3	1 135,2	34,1
внутренним водным	1 232,1	1 250,4	101,5

¹⁾ По данным Росморречфлота. (пункт 35.13. ФПСР «Завоз грузов в районы Крайнего Севера и приравненные к ним местности»).

Месячная динамика перевозки грузов¹⁾



Месячная динамика грузооборота¹⁾



¹⁾ По оперативным данным Росстата по состоянию на 1 декабря 2025 г.,

Структура перевозок грузов в январе – сентябре 2025 года



Структура грузооборота в январе – сентябре 2025 года

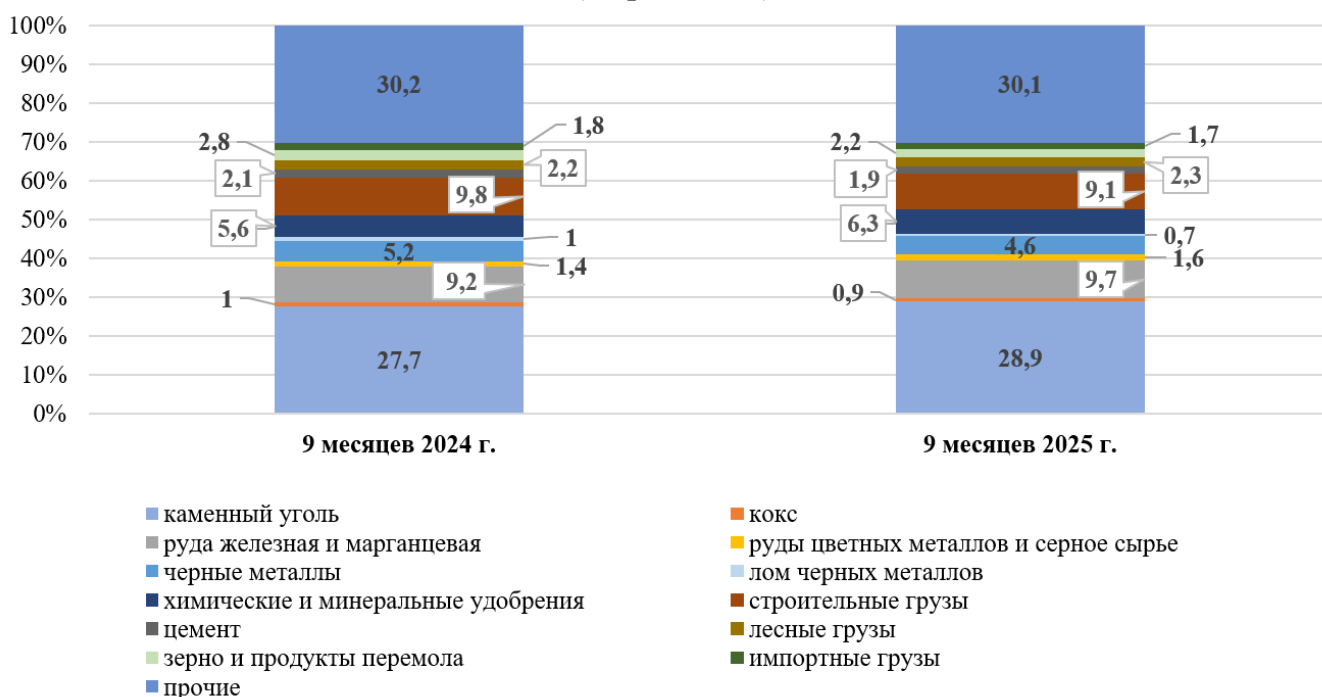


1.2.4. Погрузка по видам грузов железнодорожным транспортом общего пользования

(тысяч тонн)

	Январь – сентябрь 2024 г.	Январь – сентябрь 2025 г.	Январь – сентябрь 2025 г. в % к январю – сентябрю 2024 г.
Всего	891 512,3	830 939,0	93,2
в том числе:			
каменный уголь	247 325,4	240 430,9	97,2
кокс	9 002,4	7 542,4	83,8
руда железная и марганцевая	81 985,2	80 240,6	97,9
руды цветных металлов и серное сырье	12 469,9	13 078,6	104,9
черные металлы	46 400,3	38 452,3	82,9
лом черных металлов	8 594,3	5 601,4	65,2
химические и минеральные удобрения	50 261,6	52 526,3	104,5
строительные грузы	87 222,5	75 733,1	86,8
цемент	18 524	15 970,8	86,2
лесные грузы	20 003,7	19 008,3	95,0
зерно и продукты перемола	25 263,9	18 562,5	73,5
комбикорма	380,8	341	89,5
импортные грузы	15 655,3	14 071,4	89,9
рыба	153,4	153,3	99,9
прочие грузы	268 269,6	249 226,1	92,9

Структура погрузки по видам грузов на железнодорожном транспорте общего пользования (в процентах)



1.2.5. Грузооборот морских портов¹⁾

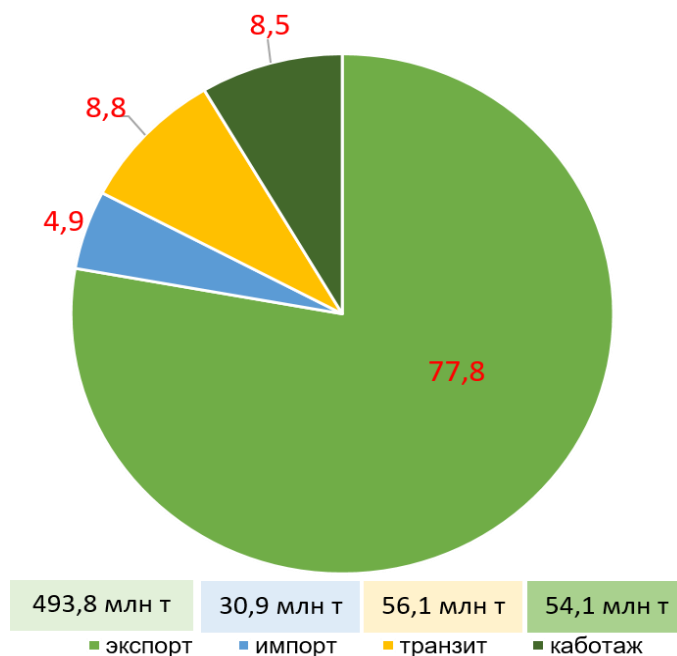
(тысяч тонн)

	Январь – сентябрь 2024 г.	Январь – сентябрь 2025 г.	Январь – сентябрь 2025 г. в % к январю – сентябрю 2024 г.
Всего	651 077,8	634 897,3	97,5
в том числе:			
сухогрузы	333 381,8	322 577,5	96,8
из них: грузы в контейнерах	40 845,4	40 059,8	98,1
уголь, кокс	143 323,6	150 785,8	105,2
хим. и мин. удобрения	32 211,6	35 031,5	108,8
зерно	57 513,2	32 146,7	55,9
черные металлы	14 056,8	17 431	124
наливные	317 696	312 319,8	98,3
по видам перевозки:			
экспорт	509 420	493 792,2	96,9
импорт	31 518,2	30 918	98,1
транзит	50 080,4	56 129,1	112,1
каботаж	60 059,2	54 057,9	90
по бассейнам:			
Арктический	69 620,2	65 098,1	93,5
Балтийский	188 906,8	185 393,6	98,1
Азово-Черноморский	209 724,1	193 158,4	92,1
Каспийский	6 943,1	5 716	82,3
Дальневосточный	175 883,7	185 531,2	105,5

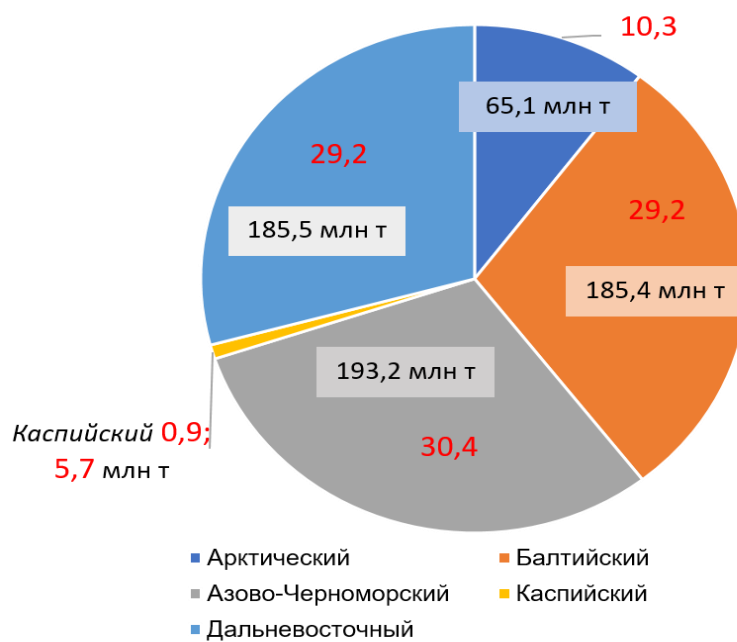
¹⁾ По данным Росморречфлота (пункт 35.10. ФПСР «Погрузочно-разгрузочная деятельность на морском и внутреннем водном транспорте») на основе ежемесячной формы федерального статистического наблюдения № МП-1 «Сведения о погрузочно-разгрузочной деятельности на морском транспорте».

Структура грузооборота морских портов (в процентах)

Структура перевалки грузов
по видам перевозки
в январе – сентябре 2025 года, %



Структура перевалки грузов
по бассейнам
в январе – сентябре 2025 года, %



1.2.6. Погрузочно-разгрузочная деятельность на внутреннем водном транспорте¹⁾

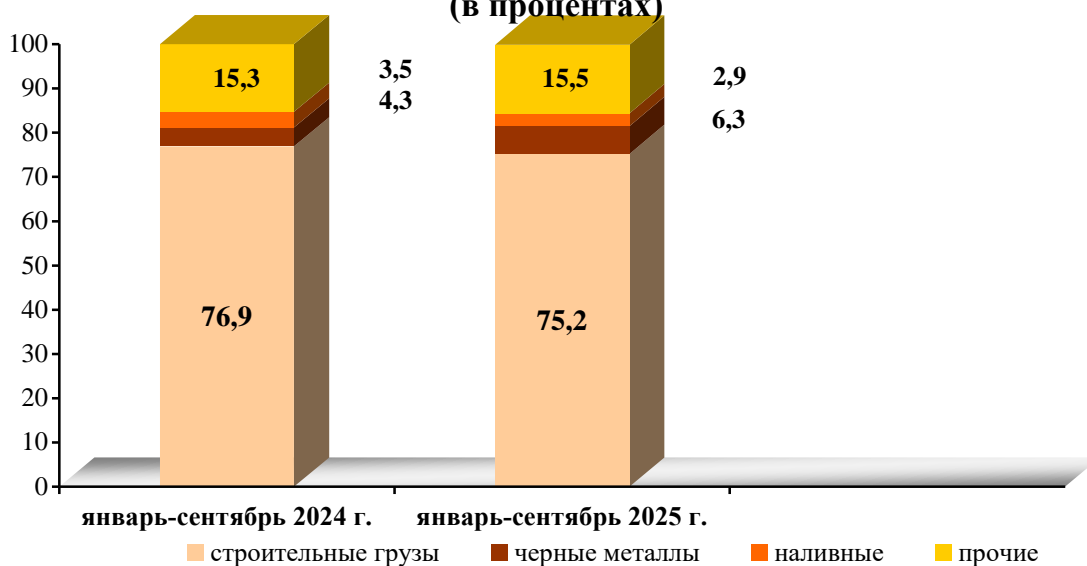
(тысяч тонн)

	Январь – сентябрь 2024 г.	Январь – сентябрь 2025 г.	Январь – сентябрь 2025 г. в % к январю – сентябрю 2024 г.
Всего грузов портовых и кооперированных	87 880,9	78 963,4	89,9
в том числе:			
сухогрузы	84 820,3	76 634,9	90,3
в том числе:			
строительные грузы	67 604,4	59 381,6	87,8
черные металлы	3 781,1	5 007,9	132,4
зерно и продукты перемола	1 583,6	1 117,5	70,6
в контейнерах	780,9	621	79,5
наливные	3 060,6	2 328,5	76,1

¹⁾ По данным Росморречфлота (пункт 35.10. ФПСР «Погрузочно-разгрузочная деятельность на морском и внутреннем водном транспорте») на основе ежемесячной формы федерального статистического наблюдения № РП-1 «Сведения о погрузочно-разгрузочной деятельности и деятельности по эксплуатации пассажирских причалов на внутреннем водном транспорте» (раздел № 1).

Структура перегруженных грузов на внутреннем водном транспорте по видам грузов

(в процентах)



2. Индексы цен и транспортных тарифов¹⁾

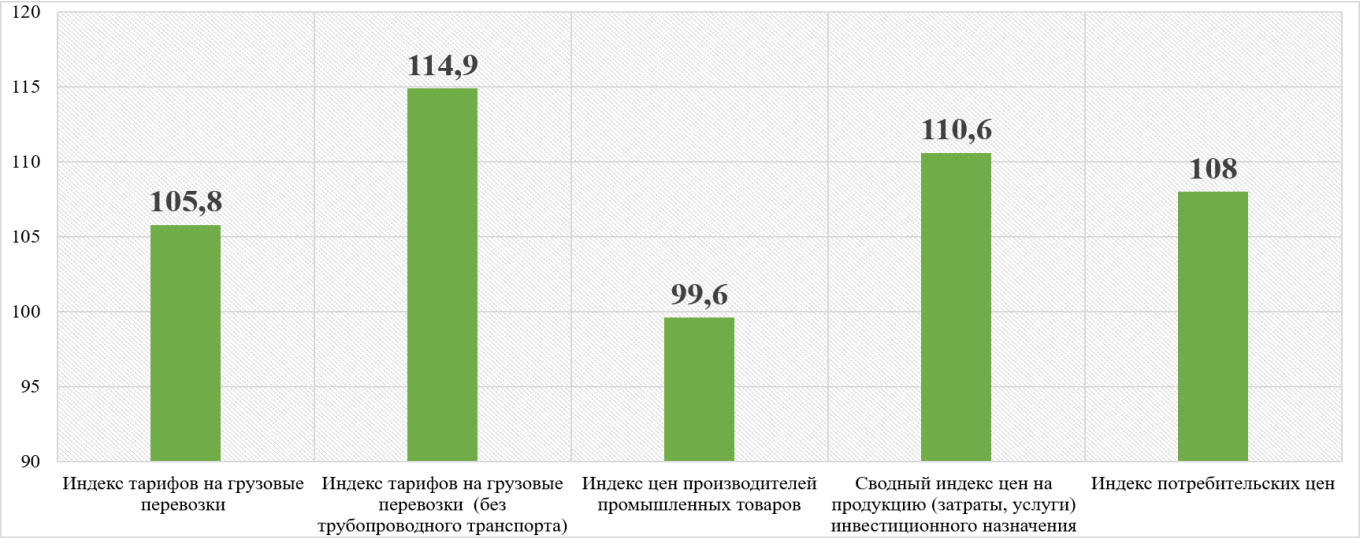
2.1. Индексы цен в отдельных секторах экономики в сентябре 2025 года

(на конец периода, в процентах)

	К декабрю 2024 г.
Индекс потребительских цен	104,3
Индекс цен производителей промышленных товаров²⁾	98,4
Индексы цен производителей на отдельные виды промышленных товаров ²⁾ :	
<i>конструкции и детали конструкций прочие, листы, прутки, уголки, профили и аналогичные изделия из черных металлов или алюминия</i>	<i>100,5</i>
<i>электроэнергия, отпущенная транспорту</i>	<i>112,5</i>
<i>битумы нефтяные дорожные</i>	<i>99,4</i>
<i>портландцемент, цемент глиноземистый, цемент шлаковый и аналогичные гидравлические цементы</i>	<i>107,7</i>
<i>бензин автомобильный</i>	<i>138,4</i>
<i>топливо дизельное</i>	<i>95,1</i>
Сводный индекс цен на продукцию (затраты, услуги) инвестиционного назначения³⁾	107,7
Индексы цен на приобретенные строительными организациями основные материалы, детали и конструкции:	
<i>битумы нефтяные</i>	<i>99,1</i>
<i>электроэнергия</i>	<i>111,9</i>
<i>бензин автомобильный</i>	<i>107,4</i>
<i>топливо дизельное</i>	<i>98,5</i>
<i>портландцемент, цемент глиноземистый, цемент шлаковый и аналогичные гидравлические цементы</i>	<i>106,3</i>
<i>конструкции и детали конструкций из черных металлов</i>	<i>90,6</i>

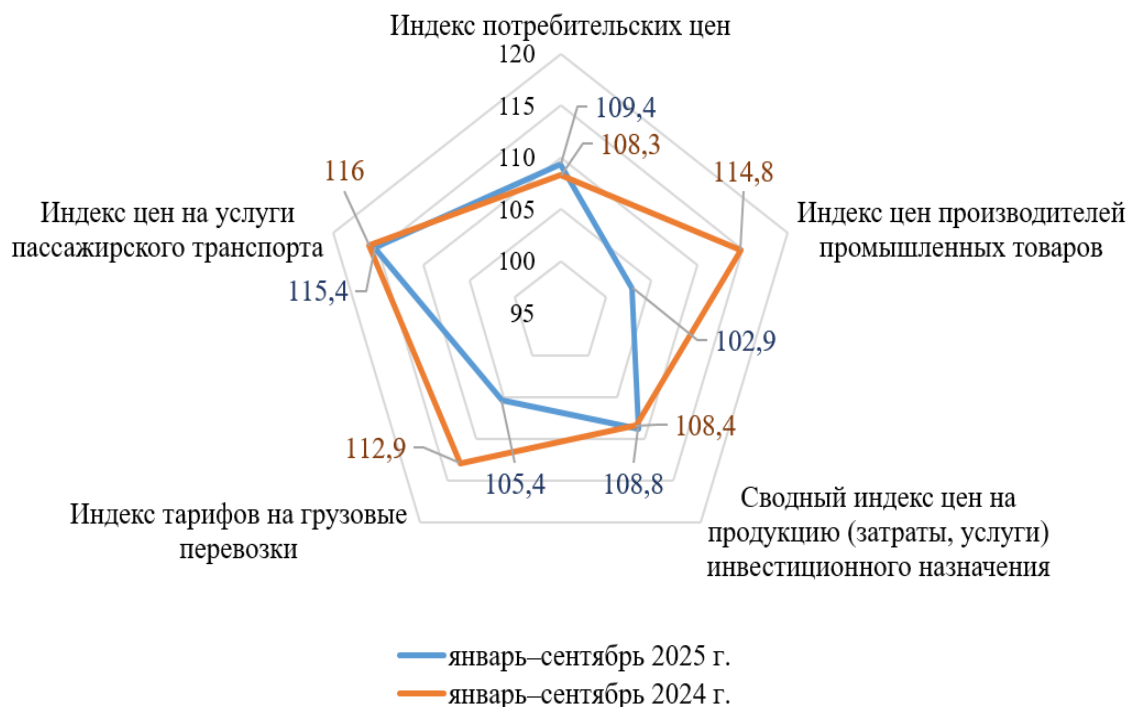
¹⁾ По данным Росстата.
²⁾ Собирательная классификационная группировка видов экономической деятельности «Промышленность» на основе ОКВЭД2 (КДЕС Ред. 2). На товары, предназначенные для реализации на внутреннем рынке.
³⁾ Без учета влияния валютного курса на цены приобретения импортных машин и оборудования инвестиционного назначения.

Индексы цен и транспортных тарифов
в сентябре 2025 года к сентябрю 2024 года
(в процентах)



Индексы цен и транспортных тарифов

(январь – сентябрь 2025 г. к январю – сентябрю 2024 г. в сравнении с аналогичным периодом предыдущего года), в процентах



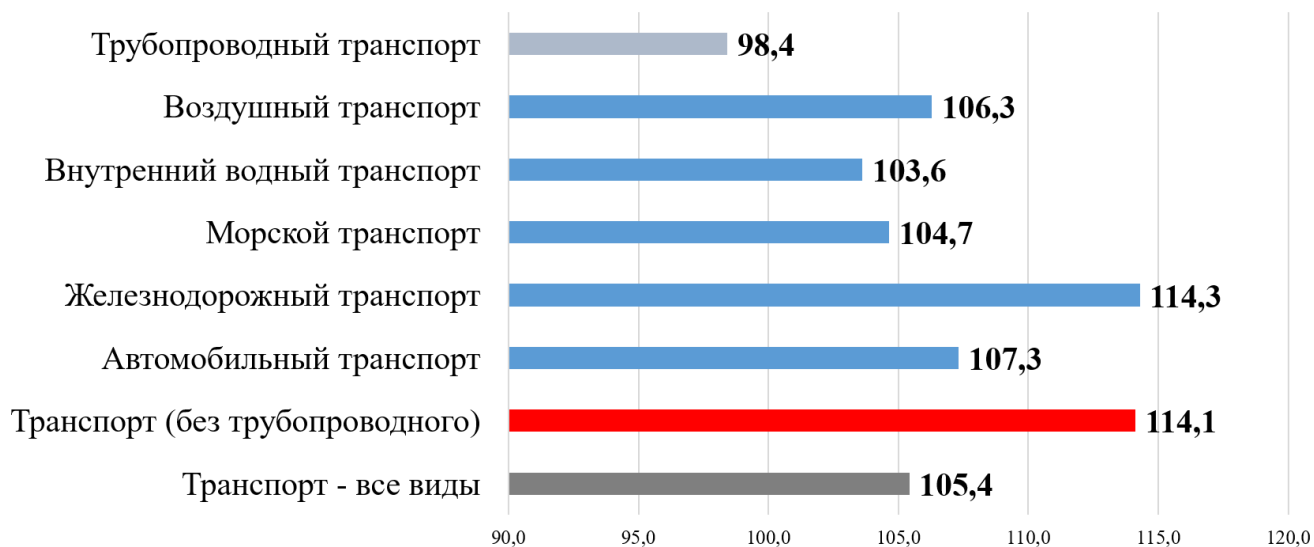
2.2. Индексы тарифов на грузовые перевозки по видам транспорта в сентябре 2025 года¹⁾

(на конец периода, в процентах)

	К декабрю 2024 г.	К сентябрю 2024 г.
Транспорт - все виды	107,2	105,8
Транспорт (без трубопроводного)	104,5	114,9
Автомобильный транспорт	107,1	107,6
Железнодорожный транспорт	100,4	114,3
Морской транспорт	99,1	104,0
Внутренний водный транспорт	102,2	103,6
Воздушный транспорт	105,5	105,5
<i>Трубопроводный транспорт</i>	<i>108,4</i>	<i>95,8</i>

¹⁾ По данным Росстата (пункт 1.29.19. ФПСР «Индексы тарифов на грузовые перевозки»).

**Индексы тарифов на грузовые перевозки по видам транспорта
в январе – сентябре 2025 года к январю – сентябрю 2024 года
(в процентах)**



**Индексы тарифов на грузовые перевозки (без трубопроводного транспорта)
по федеральным округам в сентябре 2025 года**

(на конец периода, в процентах)

	К декабрю 2024 г.	К сентябрю 2024 г.	Январь – сентябрь 2025 г. к январю – сентябрю 2024 г.
Российская Федерация	104,5	114,9	114,1
Центральный федеральный округ	102,8	109,8	109,1
Северо-Западный федеральный округ	101,9	112,0	112,3
Южный федеральный округ	99,2	110,7	110,5
Северо-Кавказский федеральный округ	98,8	98,8	103,1
Приволжский федеральный округ	102,8	112,3	112,3
Уральский федеральный округ	104,0	115,3	115,4
Сибирский федеральный округ	101,5	112,8	112,9
Дальневосточный федеральный округ	100,2	112,0	112,4

2.3. Индексы цен (тарифов) на услуги пассажирского транспорта в сентябре 2025 года¹⁾

(на конец периода; в процентах)

	К декабрю 2024 г.	Январь – сентябрь 2025 г. к январю – сентябрю 2024 г.
Услуги пассажирского транспорта	108,1	111,7
Автомобильный транспорт	107,0	111,6
Проезд в городском автобусе, поездка	109,6	112,6
Проезд в маршрутном такси, поездка	109,6	114,8
Проезд в такси, в расчете на 1 км пути	103,7	109,7
Проезд в междугородном автобусе, в расчете на 50 км пути	110,1	113,4
Городской электрический транспорт	110,6	112,4
Проезд в трамвае, поездка	109,0	111,7
Проезд в троллейбусе, поездка	110,8	115,0
Проезд в метро, поездка	111,4	111,7
Комбинированный билет для проезда в городском пассажирском транспорте в течение месяца, билет	113,9	114,0
Железнодорожный транспорт	108,9	114,6
Проезд в пригородном поезде, поездка	110,4	110,9
Поезда дальнего следования	108,7	115,2
Проезд в купейном вагоне скорого нефирменного поезда дальнего следования, в расчете на 100 км пути	114,8	124,4
Проезд в купейном вагоне скорого фирменного поезда дальнего следования, в расчете на 100 км пути	112,6	125,1
Проезд в плацкартном вагоне скорого фирменного поезда дальнего следования, в расчете на 100 км пути	104,7	104,6
Проезд в плацкартном вагоне скорого нефирменного поезда дальнего следования, в расчете на 100 км пути	105,9	106,0

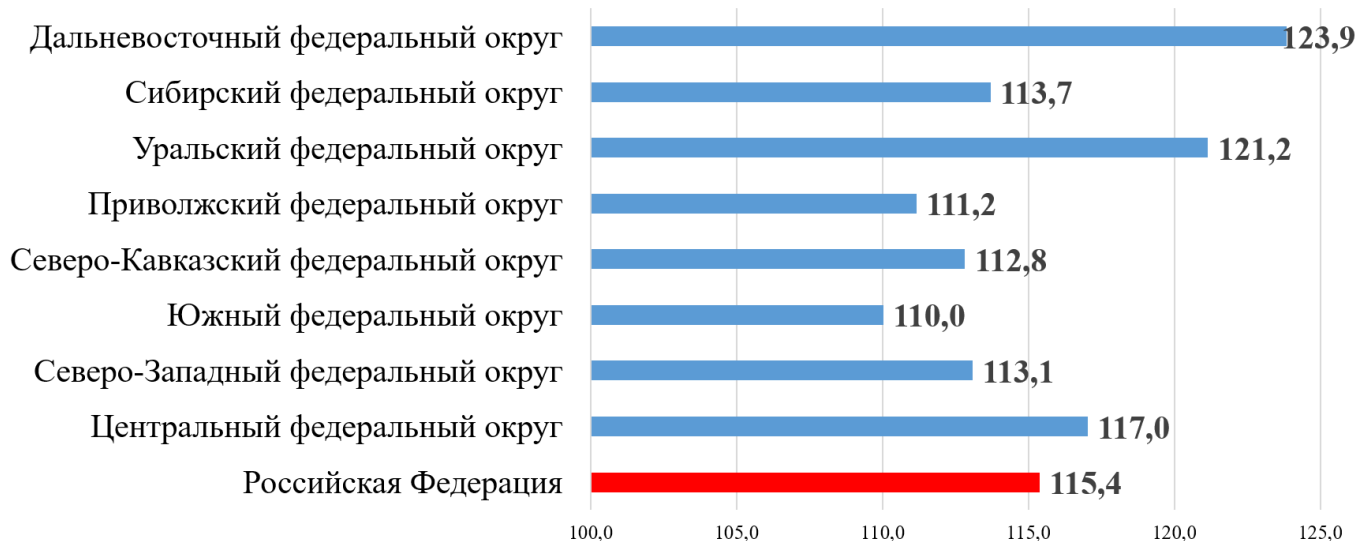
¹⁾ По данным Росстата (пункт 1.29.3. ФПСП «Индексы потребительских цен (тарифов) на товары и услуги»).

Индексы цен (тарифов) на услуги пассажирского транспорта по федеральным округам в сентябре 2025 года

(на конец периода; в процентах)

	К декабрю 2024 г.	К сентябрю 2024 г.
Российская Федерация	108,1	111,7
Центральный федеральный округ	108,7	115,0
Северо-Западный федеральный округ	110,9	111,2
Южный федеральный округ	108,1	103,2
Северо-Кавказский федеральный округ	114,6	107,9
Приволжский федеральный округ	107,0	106,4
Уральский федеральный округ	107,6	115,6
Сибирский федеральный округ	104,6	110,0
Дальневосточный федеральный округ	105,2	117,9

**Индексы цен (тарифов) на услуги пассажирского транспорта
по федеральным округам в январе – сентябре 2025 года
к январю – сентябрю 2024 года
(в процентах)**



3. Аварийность на транспорте

**Число происшествий, погибших и раненых на транспорте
за январь – сентябрь 2025 года**

	Число происшествий, единиц		Число погибших, человек		Число раненых, человек	
	январь – сентябрь		январь – сентябрь		январь – сентябрь	
	2025 г.	2024 г.	2025 г.	2024 г.	2025 г.	2024 г.
На железнодорожном транспорте общего пользования ¹⁾	10	11	11	4	4	-
На автомобильных дорогах общего пользования, включая улицы, тысяч ²⁾	94,9	97,2	10,1	10,4	117,7	121,4
На морском транспорте ^{1),3)}	18	23	3	3	1	1
На внутреннем водном транспорте ¹⁾	3	2	1	-	1	1
На воздушном транспорте ⁴⁾	22	31	66	59	7	49

¹⁾ По данным Ространснадзора.

²⁾ По данным МВД России.

³⁾ Без учета аварийных случаев с рыбопромысловыми судами.

⁴⁾ По данным Росавиации.

4. Бюджетное финансирование

4.1. Исполнение федерального бюджета в сфере транспорта за январь – сентябрь 2025 года

Наименование федеральных органов исполнительной власти	Бюджетные ассигнования на 2025 год на 1 октября 2025 г., млн рублей	Кассовое исполнение за январь – сентябрь 2025 года, млн рублей	Кассовое исполнение за январь – сентябрь 2025 года (в процентах к годовым бюджетным ассигнованиям)
В целом по Министерству транспорта Российской Федерации как субъекту бюджетного планирования	1 847 333,6	1 218 875,3	66,0%
Федеральная служба по надзору в сфере транспорта	8 759,8	5 726,2	65,4%
Федеральное дорожное агентство	1 022 365,4	723 423,2	70,8%
Федеральное агентство морского и речного транспорта	71 098,7	53 258,0	74,9%
Федеральное агентство воздушного транспорта	81 917,4	49 593,8	60,5%
Федеральное агентство железнодорожного транспорта	242 008,1	189 203,4	78,2%
Министерство транспорта Российской Федерации (Глава 103)	421 184,2	197 670,7	46,9%

4.2. Объем бюджетного финансирования в сфере транспорта в январе – сентябре 2025 года

Наименование расходов	Бюджетные ассигнования на 2025 год на 1 октября 2025 г., млн рублей	Кассовое исполнение за январь – сентябрь 2025 года, млн рублей	Кассовое исполнение за январь – сентябрь 2025 года (в процентах к годовым бюджетным ассигнованиям)
1	2	3	4
Всего по Министерству транспорта Российской Федерации как субъекту бюджетного планирования:	1 847 333,6	1 218 875,3	66,0
Государственная программа «Развитие транспортной системы»	1 659 184,4	1 097 254,7	66,1
в том числе			
ПРОЦЕССНАЯ ЧАСТЬ	98 834,2	63 016,3	63,8

1	2	3	4
Комплексы процессных мероприятий	98 834,2	63 016,3	63,8
Комплекс процессных мероприятий «Обеспечение деятельности центрального и зарубежного аппарата Минтранса России, а также подведомственных федеральных государственных учреждений»	12 320,4	7 985,2	64,8
Комплекс процессных мероприятий «Обеспечение содержания (эксплуатации) пунктов пропуска через Государственную границу Российской Федерации»	19 106,4	8 062,4	42,2
Комплекс процессных мероприятий «Обеспечение деятельности центрального аппарата и территориальных органов Федеральной службы по надзору в сфере транспорта, а также подведомственных федеральных государственных учреждений»	8 286,6	5 444,3	65,7
Комплекс процессных мероприятий «Обеспечение деятельности центрального аппарата Федерального агентства морского и речного транспорта, а также подведомственных федеральных государственных учреждений»	1 286,9	882,3	68,6
Комплекс процессных мероприятий «Обеспечение эксплуатации внутренних водных путей и гидротехнических сооружений»	28 443,5	21 451,4	75,4
Комплекс процессных мероприятий «Обеспечение деятельности центрального аппарата и территориальных органов Федерального агентства воздушного транспорта, а также подведомственных федеральных государственных учреждений»	5 634,7	3 946,0	70,0
Комплекс процессных мероприятий «Обеспечение деятельности центрального аппарата Федерального дорожного агентства, а также подведомственных федеральных государственных учреждений»	22 834,2	14 616,4	64,0
Комплекс процессных мероприятий «Обеспечение деятельности центрального аппарата и территориальных органов Федерального агентства железнодорожного транспорта, а также подведомственных федеральных государственных учреждений»	921,5	628,3	68,2

1	2	3	4
ПРОЕКТНАЯ ЧАСТЬ	1 560 350,2	1 034 238,4	66,3
Национальный проект «Инфраструктура для жизни»	1 092 872,9	700 770,7	64,1
Федеральный проект «Развитие федеральной сети»	665 384,4	411 166,2	61,8
Федеральный проект «Общесистемные меры развития дорожного хозяйства»	2 972,8	1 763,9	59,3
Федеральный проект «Развитие общественного транспорта»	42 649,1	7 645,9	17,9
Федеральный проект «Региональная и местная дорожная сеть»	354 920,1	280 194,7	78,9
Федеральный проект «Развитие железнодорожной инфраструктуры центрального транспортного узла»	26 946,5	0,0	0,0
Национальный проект «Эффективная транспортная система»	81 353,5	41 726,4	51,3
Федеральный проект «Цифровая трансформация транспортной отрасли»	327,2	327,2	100,0
Федеральный проект «Развитие высокоскоростных железнодорожных магистралей»	811,7	211,7	26,1
Федеральный проект «Развитие опорной сети морских портов»	1 160,4	1,0	0,1
Федеральный проект «Развитие Большого Северного морского пути»	4 478,7	4 439,2	99,1
Федеральный проект «Развитие опорной сети аэродромов»	29 014,8	17 504,4	60,3
Федеральный проект «Развитие пунктов пропуска через Государственную границу Российской Федерации»	33 958,4	11 020,6	32,5
Федеральный проект «Развитие опорной сети внутренних водных путей»	11 024,4	8 199,8	74,4
Федеральный проект «Развитие кадрового потенциала транспортной отрасли»	182,0	22,0	12,1
Федеральный проект «Развитие опорной сети железных дорог»	395,9	0,5	0,1
Национальный проект «Беспилотные авиационные системы»	7 259,1	3 190,9	44,0
Федеральный проект «Развитие инфраструктуры, обеспечение безопасности и формирование специализированной системы сертификации беспилотных авиационных систем»	7 259,1	3 190,9	44,0
Ведомственные проекты	3 757,6	1 514,1	40,3
Ведомственный проект «Совершенствование контрольно-надзорной деятельности в сфере транспорта в Российской Федерации»	357,7	232,9	65,1

1	2	3	4
Ведомственный проект «Строительство и реконструкция объектов многофункционального технологического кластера "Образцово"»	2 201,6	1 039,8	47,2
Ведомственный проект «Научные исследования и цифровизация в сфере дорожного хозяйства»	1 198,3	241,4	20,1
Федеральные проекты, не входящие в состав национальных проектов	375 107,1	287 036,3	76,5
Федеральный проект «Развитие инфраструктуры воздушного транспорта»	12 511,1	3 417,4	27,3
Федеральный проект «Развитие инфраструктуры морского и внутреннего водного транспорта»	24 441,9	17 832,6	73,0
Федеральный проект «Содействие устойчивости и развитию транспортной системы»	423,7	290,5	68,6
Федеральный проект «Обеспечение доступности услуг воздушного транспорта»	35 955,7	22 108,4	61,5
Федеральный проект «Обеспечение доступности услуг железнодорожного транспорта»	184 222,1	164 558,5	89,3
Федеральный проект «Содействие развитию автомобильных дорог регионального, межмуниципального и местного значения»	11 436,4	7 160,5	62,6
Федеральный проект «Организация перевозок пассажиров в прямом смешанном сообщении из Российской Федерации на территорию Республики Абхазия и в обратном направлении»	5,0	3,9	78,9
Федеральный проект «Обеспечение исполнения обязательств концедента в рамках заключенных концессионных соглашений»	22 532,6	19 683,2	87,4
Федеральный проект «Развитие инфраструктуры железнодорожного транспорта»	177,0	0,0	0,0
Федеральный проект «Доверительное управление федеральными автомобильными дорогами общего пользования Государственной компанией «Российские автомобильные дороги»	83 401,6	51 981,3	62,3
Другие государственные программы	188 105,2	121 590,1	64,6
Государственная программа «Комплексное развитие сельских территорий»	9 320,8	6 652,8	71,4
Государственная программа «Космическая деятельность России»	908,1	345,3	38,0

1	2	3	4
Федеральный проект «Поддержание, развитие и использование системы ГЛОНАСС»			
Государственная программа «Развитие энергетики»	6 286,4	4 705,7	74,9
Государственная программа «Социально-экономическое развитие Республики Крым и г. Севастополя»	6 038,8	4 360,8	72,2
Государственная программа Российской Федерации «Восстановление и социально-экономическое развитие Донецкой Народной Республики, Луганской Народной Республики, Запорожской области и Херсонской области»	109 166,2	60 710,7	55,6
Государственная программа «Развитие образования»	15 367,4	12 110,9	78,8%
Государственная программа «Научно-технологическое развитие Российской Федерации»	27 904,7	21 191,6	75,9
Государственная программа «Социальная поддержка граждан»	928,5	548,2	59,0
Государственная программа «Развития сельского хозяйства и регулирования рынков сельскохозяйственной продукции, сырья и продовольствия»	8 308,4	7 810,4	94,0
Государственная программа «Обеспечение общественного порядка и противодействие преступности»	768,1	681,8	88,8
Государственная программа «Обеспечение доступным и комфортным жильем и коммунальными услугами граждан Российской Федерации»	109,6	69,8	63,7
Государственная программа «Социально-экономическое развитие Калининградской области»	983,7	969,6	98,6
Государственная программа «Развитие здравоохранения»	1 763,3	1 343,7	76,2
Государственная программа «Информационное общество»	27,1	22,2	81,8
Государственная программа «Развитие судостроения и техники для освоения шельфовых месторождений»	135,5	0,0	0,0
Государственная программа «Развитие культуры и туризма»	88,6	66,6	75,1
Реализация иных функций федеральных органов исполнительной власти	44,0	30,5	69,3

5. Труд на транспорте

5.1. Среднесписочная численность работников (без внешних совместителей) в организациях, не относящихся к субъектам малого предпринимательства¹⁾ (человек)

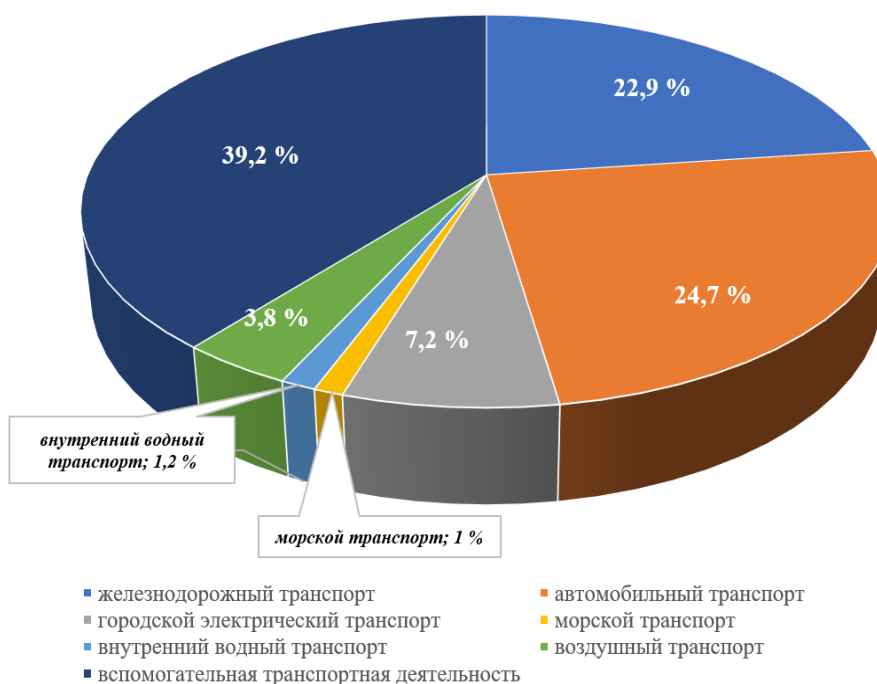
	Январь – сентябрь 2025 г.	Январь – сентябрь 2024 г.	Январь – сентябрь 2025 г. в % к январю – сентябрю 2024 г.
Транспортный комплекс – всего	1 966 228,5	1 941 583,7	101,3
в том числе:			
Деятельность железнодорожного транспорта – всего	450 319,9	427 913,3	105,2
Деятельность железнодорожного транспорта: междугородные и международные пассажирские перевозки	91 848,2	91 469,8	100,4
Деятельность железнодорожного транспорта: грузовые перевозки	326 815,9	304 193,2	107,4
Перевозка пассажиров железнодорожным транспортом в пригородном сообщении	31 655,8	32 250,3	98,2
Деятельность автомобильного транспорта – всего	486 393,3	476 723	102,0
Регулярные перевозки пассажиров автобусами в городском и пригородном сообщении	144 208,5	140 904,9	102,3
Деятельность легкового такси и арендованных легковых автомобилей с водителем	2 816,9	2 752,6	102,3
Регулярные перевозки пассажиров автобусами в междугородном сообщении	4 418,5	4 089,8	108,0
Регулярные перевозки пассажиров автобусами в международном сообщении	173,9	168,4	103,2
Специальные перевозки (для собственных нужд) автобусами	1 161,5	1 526,3	76,1
Перевозка пассажиров автобусами в городском и пригородном сообщении по заказам, за исключением перевозки арендованными автобусами с водителем и по туристическим или экскурсионным маршрутам	1 023,7	1 121,5	91,3
Перевозка пассажиров автобусами в междугородном и международном	6,1	8,5	72,6

	Январь – сентябрь 2025 г.	Январь – сентябрь 2024 г.	Январь – сентябрь 2025 г. в % к январю – сентябрю 2024 г.
сообщении по заказам, за исключением перевозки арендованными автобусами с водителем и по туристическим или экскурсионным маршрутам			
Деятельность автомобильного грузового транспорта и услуги по перевозкам	332 584,2	326 151,0	102,0
Деятельность городского электрического транспорта – всего	141 268,5	144 004,7	98,1
Регулярные перевозки пассажиров троллейбусами в городском и пригородном сообщении	32 534,8	34 229,8	95,0
Регулярные перевозки пассажиров трамваями в городском и пригородном сообщении	31 132,0	32 007,2	97,3
Перевозка пассажиров метрополитеном	77 601,7	77 767,7	99,8
Деятельность морского транспорта – всего	19 427,2	18 840,4	103,1
Деятельность морского пассажирского транспорта	757,0	784,7	96,5
Деятельность морского грузового транспорта	18 670,2	18 055,7	103,4
Деятельность внутреннего водного транспорта – всего	23 805,1	24 720,9	96,3
Деятельность внутреннего водного пассажирского транспорта	4 704,0	4 467,7	105,3
Деятельность внутреннего водного грузового транспорта	19 101,1	20 253,2	94,3
Деятельность воздушного транспорта – всего	74 036,8	72 037,3	102,8
Деятельность пассажирского воздушного транспорта	67 768,4	65 715,1	103,1
Деятельность грузового воздушного транспорта	6 268,4	6 322,2	99,1
Деятельность транспортная вспомогательная	770 977,7	777 344,1	99,2
в том числе:			
Деятельность вспомогательная, связанная с железнодорожным транспортом	261 599,2	275 794,4	94,9
Деятельность вспомогательная, связанная с морским транспортом	25 846,7	25 735,9	100,4
Деятельность вспомогательная,	18 266,7	18 573,1	98,4

	Январь – сентябрь 2025 г.	Январь – сентябрь 2024 г.	Январь – сентябрь 2025 г. в % к январю – сентябрю 2024 г.
связанная с внутренним водным транспортом			
Деятельность вспомогательная, связанная с воздушным транспортом	123 303,0	121 481,9	101,5
Транспортная обработка грузов	86 428,6	83 850,8	103,1
Деятельность вспомогательная прочая, связанная с перевозками	105 216,5	102 967,3	102,2
Деятельность вспомогательная, связанная с автомобильным транспортом, из нее:	150 317,0	148 940,7	100,9
<i>деятельность по эксплуатации автомобильных дорог и автомагистралей</i>	<i>120 168,3</i>	<i>119 432,7</i>	<i>100,6</i>
<i>деятельность по эксплуатации мостов и тоннелей</i>	<i>8 199,1</i>	<i>8 520,7</i>	<i>96,2</i>

¹⁾ По данным формы федерального статистического наблюдения № П-4 «Сведения о численности и заработной плате работников» (месячная).

**Структура среднесписочной численности работников
за январь – сентябрь 2025 года**
(без внешних совместителей, без учета субъектов малого предпринимательства)



5.2. Среднемесячная начисленная заработная плата работников организаций (без субъектов малого предпринимательства)¹⁾

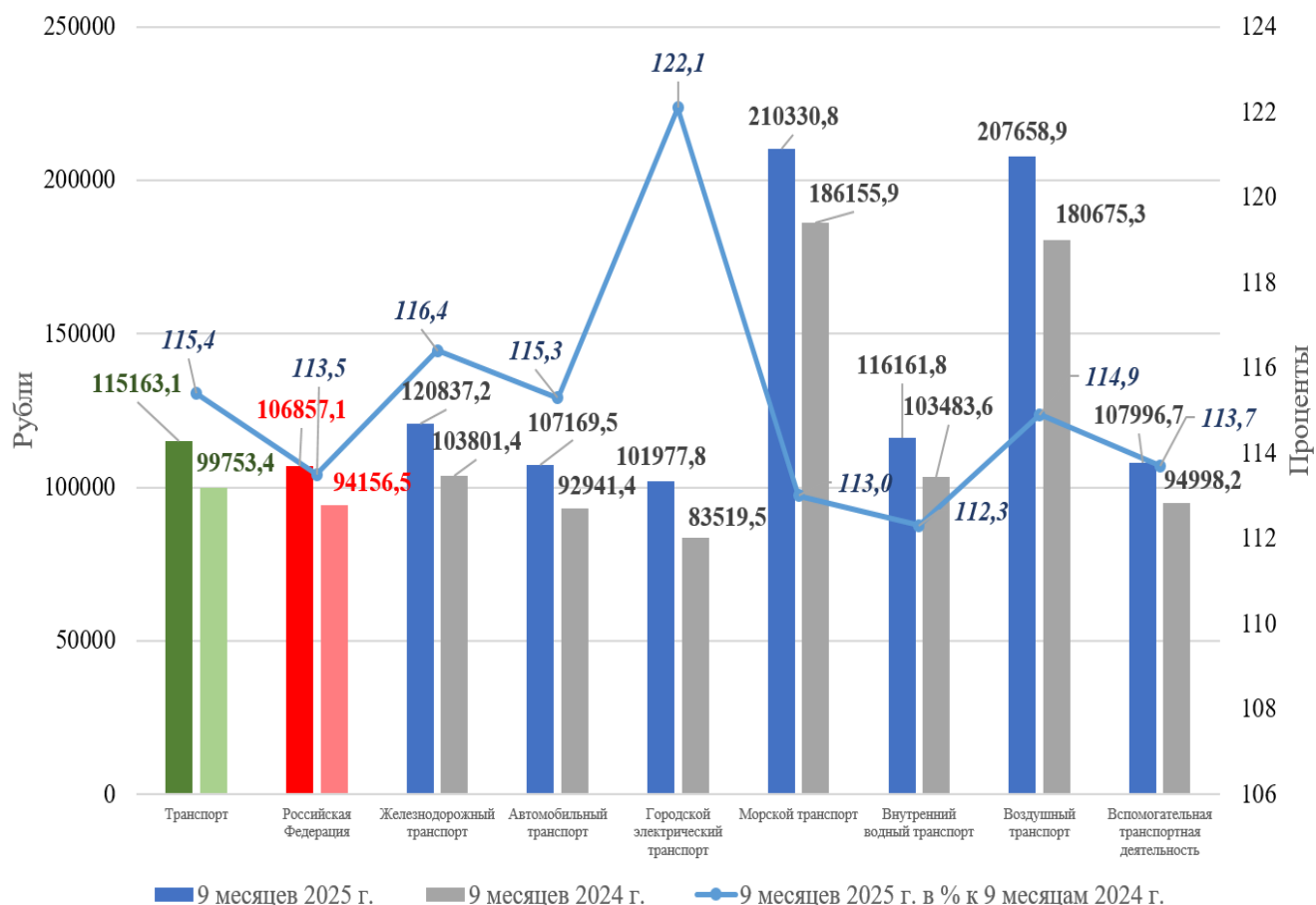
(рублей)

	Январь – сентябрь 2025 г.	Январь – сентябрь 2024 г.	Январь – сентябрь 2025 г. в % к январю – сентябрю 2024 г.
Транспортный комплекс – всего	115 163,1	99 753,4	115,4
в том числе:			
Деятельность железнодорожного транспорта – всего	120 837,2	103 801,4	116,4
Деятельность железнодорожного транспорта: междугородные и международные пассажирские перевозки	112 834,6	97 075,5	116,2
Деятельность железнодорожного транспорта: грузовые перевозки	124 877,3	107 711,1	115,9
Перевозка пассажиров железнодорожным транспортом в пригородном сообщении	104 431,3	88 732,9	117,7
Деятельность автомобильного транспорта – всего	107 169,5	92 941,4	115,3
регулярные перевозки пассажиров автобусами в городском и пригородном сообщении	100 996,3	80 010,4	126,2
деятельность легкового такси и арендованных легковых автомобилей с водителем	120 838,0	112 125,5	107,8
регулярные перевозки пассажиров автобусами в междугородном сообщении	66 919,6	55 071,3	121,5
регулярные перевозки пассажиров автобусами в международном сообщении	90 273,6	83 118,0	108,6
специальные перевозки (для собственных нужд) автобусами	91 811,7	82 538,3	111,2
перевозка пассажиров автобусами в городском и пригородном сообщении по заказам, за исключением перевозки арендованными автобусами с водителем и по туристическим или экскурсионным маршрутам	69 199,6	61 318,2	112,9
перевозка пассажиров автобусами в междугородном и международном по заказам, за исключением перевозки арендованными автобусами с водителем и по туристическим или экскурсионным маршрутам	34 039,1	41 518,3	82,0
деятельность автомобильного грузового транспорта и услуги по перевозкам	111 158,4	99 591,4	111,6

	Январь – сентябрь 2025 г.	Январь – сентябрь 2024 г.	Январь – сентябрь 2025 г. в % к январю – сентябрю 2024 г.
Деятельность городского электрического транспорта – всего	101 977,8	83 519,5	122,1
регулярные перевозки пассажиров троллейбусами в городском и пригородном сообщении	75 025,2	60 307,2	124,4
регулярные перевозки пассажиров трамваями в городском и пригородном сообщении	74 038,3	59 076,7	125,3
перевозка пассажиров метрополитеном	124 835,8	104 052,8	120,0
Деятельность морского транспорта – всего	210 330,8	186 155,9	113,0
деятельность морского пассажирского транспорта	139 182,9	118 398,5	117,6
деятельность морского грузового транспорта	217 432,2	194 020,0	112,1
Деятельность внутреннего водного транспорта – всего	116 161,8	103 483,6	112,3
деятельность внутреннего водного пассажирского транспорта	90 852,7	74 134,1	122,6
деятельность внутреннего водного грузового транспорта	123 578,1	111 103,3	111,2
Деятельность воздушного транспорта – всего	207 658,9	180 675,3	114,9
деятельность пассажирского воздушного транспорта	212 016,8	184 251,0	115,1
деятельность грузового воздушного транспорта	170 641,5	153 476,6	111,2
Деятельность транспортная вспомогательная	107 996,7	94 998,2	113,7
Деятельность вспомогательная, связанная с железнодорожным транспортом	95 390,2	85 040,0	106,4
Деятельность вспомогательная, связанная с морским транспортом	167 702,2	147 219,5	113,9
Деятельность вспомогательная, связанная с внутренним водным транспортом	77 857,7	70 588,3	110,3
Деятельность вспомогательная, связанная с воздушным транспортом	125 491,5	109 643,0	114,5
Транспортная обработка грузов	123 982,9	108 609,0	114,2
Деятельность вспомогательная прочая, связанная с перевозками	132 951,8	121 704,6	109,2
Деятельность вспомогательная, связанная с автомобильным транспортом:	86 506,5	73 130,1	115,8
деятельность по эксплуатации автомобильных дорог и автомагистралей,	84 367,2	71 679,4	115,8
деятельность по эксплуатации мостов и тоннелей	120 929,2	96 991,3	122,7

¹⁾ Предварительные данные на основе формы федерального статистического наблюдения № П-4 «Сведения о численности и заработной плате работников» (месячная).

Динамика среднемесячной начисленной заработной платы работников организаций транспорта (без субъектов малого предпринимательства) в январе – сентябре 2025 года
(в сравнении с аналогичным периодом 2024 г.)



**6. Решение межведомственных задач транспортного комплекса.
Производство отдельных видов транспортных средств и оборудования¹⁾**

Виды транспортных средств и оборудования	Ед. изм.	Январь – сентябрь 2024 г.	Январь – сентябрь 2025 г.	Январь – сентябрь 2025 г. в % к январю – сентябрю 2024 г.
1	2	3	4	5
Двигатели внутреннего сгорания для автотранспортных средств	Штука	165 416	150 561	91,0
Автомобили легковые	Штука	505 289	486 950	96,4
Средства автотранспортные грузовые	Штука	140 567	97 412	69,3
Контейнеры, специально предназначенные для перевозки грузов одним или более видами транспорта	Штука	11 012	535 686	4 864,6
Оборудование электрическое и электронное для автотранспортных средств	Тысяча рублей	85 301 863,4	64 331 036,53	75,4
Комплектующие и принадлежности для автотранспортных средств	Тысяча рублей	422 770 199,72	392 855 853,22	92,9
Спидометры, их датчики и комбинации приборов, включающие спидометры	Тысяча рублей	376 836,8	395 801,6	105,0
Устройства ограничения скорости	Тысяча рублей	15 963,1	42 998,16	269,4
Тахографы	Тысяча рублей	-	2 120	-
Суда речные пассажирские	Единица	10	21	210,0
Суда пассажирские смешанного плавания «река-море»	Единица	1	4	400,0
Суда сухогрузные морские	Единица	-	3	-
Суда сухогрузные речные	Единица	8	12	150,0
Суда сухогрузные смешанного плавания «река-море»	Единица	6	6	100,0
Земснаряды; плавучие маяки, плавучие краны; прочие суда	Единица	86	106	123,3
Операции процесса производства судов и плавучих конструкций отдельные, выполняемые субподрядчиком	Тысяча рублей	5 503 672,05	7 834 578,96	142,4
Электровозы магистральные	Штука	246	198	80,5
Тепловозы магистральные	Секция	173	182	105,2
Тепловозы маневровые и промышленные	Штука	211	128	60,7
Вагоны трамвайные пассажирские	Штука	324	279	86,1

1	2	3	4	5
самоходные (моторные)				
Вагоны метрополитена самоходные (моторные)	Штука	427	413	96,7
Средства транспортные, предназначенные для технического обслуживания или ремонта железнодорожных или трамвайных путей	Штука	239	144	60,3
Машины для очистки путей от снега, мусора и растительности	Штука	30	18	60,0
Вагоны пассажирские железнодорожные	Штука	1 131	988	87,4
Вагоны пассажирские локомотивной тяги	Штука	977	735	75,2
Вагоны пассажирские электропоездов немоторные	Штука	154	253	164,3
Вагоны специального назначения прочие	Штука	109	140	128,4
Вагоны грузовые магистральные широкой колеи	Штука	54 842	41 533	75,7
Вагоны грузовые крытые	Штука	4 253	2 747	64,6
Полувагоны	Штука	20 941	17 694	84,5
Вагоны-цистерны	Штука	8 895	13 324	149,8
Вагоны-хопперы	Штука	5 994	689	11,5
Вагоны-платформы железнодорожные	Штука	5 707	4 857	85,1
Переводы стрелочные широкой колеи	Штука	4 826	3 271	67,8
Пересечения глухие, съезды перекрестные, крестовины, скрепления широкой колеи	Тысяча рублей	2 937 452	3 127 418	106,5
Двигатели летательных аппаратов с искровым зажиганием	Штука	25	724	2 896,0
Двигатели турбореактивные и турбовинтовые	Штука	1 005	1 228	122,2
Вертолеты грузовые	Штука	80	85	106,3
Вертолеты пассажирские	Штука	30	33	110,0

¹⁾ По оперативным данным Росстата (пункт 1.18.5. ФПСР «Производство продукции по видам», «Производство основных видов продукции в натуральном выражении с 2017 г. (оперативные данные в соответствии с ОКПД2»).

7. Инвестиционная деятельность организаций транспортного комплекса¹⁾.

Инвестиции в основной капитал по организациям, не относящимся к субъектам малого предпринимательства, за январь – сентябрь 2025 года

	Код ОКВЭД	Использовано за соответствующий период, млн рублей		Индекс физического объема инвестиций в основной капитал (%)	Удельный вес в общем объеме инвестиций в основной капитал (%)
		Январь – сентябрь 2025 г.	Январь – сентябрь 2024 г.		
1	2	3	4	5	6
Транспортная деятельность	-	2 508 926,8	2 358 257,3	-	13,3
Деятельность железнодорожного транспорта: междугородные и международные пассажирские перевозки	49.1	222 916,7	169 937,7	117,8	1,2
Деятельность железнодорожного транспорта: грузовые перевозки	49.2	437 324,6	392 401,3	100,1	2,3
Перевозка пассажиров железнодорожным транспортом в пригородном сообщении	49.31.1	22 596,5	11 823,8	173,2	0,1
Регулярные перевозки пассажиров автобусами в городском и пригородном сообщении	49.31.21	50 357,0	43 217,3	104,6	0,3
Регулярные перевозки пассажиров троллейбусами в городском и пригородном сообщении	49.31.22	16 915,0	11 583,0	130,8	0,1
Регулярные перевозки пассажиров трамваями в городском и пригородном сообщении	49.31.23	26 393,3	11 560,7	205,5	0,1
Перевозка пассажиров метрополитеном	49.31.24	154 655,0	228 023,3	60,8	0,8
Деятельность легкового такси и арендованных легковых автомобилей с водителем	49.32	1 177,4	1 030,8	101,8	0,0

1	2	3	4	5	6
Регулярные перевозки пассажиров автобусами в междугородном сообщении	49.39.11	2 183,1	138,3	1 395,4	0,0
Специальные перевозки (для собственных нужд) автобусами	49.39.13	191,0	137,6	123,9	0,0
Перевозки пассажиров сухопутным транспортом по заказам	49.39.3	33 959,0	18 065,3	169,5	0,2
Деятельность автомобильного грузового транспорта и услуги по перевозкам	49.4	190 502,3	118 979,0	144,2	1,0
Деятельность морского пассажирского транспорта	50.1	118,6	4 263,0	2,6	0,0
Деятельность морского грузового транспорта	50.2	16 409,2	8 664,8	169,0	0,1
Деятельность внутреннего водного пассажирского транспорта	50.3	335,6	1 391,1	22,0	0,0
Деятельность внутреннего водного грузового транспорта	50.4	11 674,8	8 672,8	123,7	0,1
Деятельность пассажирского воздушного транспорта	51.1	84 391,4	67 471,9	116,2	0,4
Деятельность грузового воздушного транспорта	51.21	10 211,3	1 360,8	678,3	0,1
Деятельность вспомогательная, связанная с железнодорожным транспортом	52.21.1	121 575,4	124 800,1	87,2	0,6
Деятельность вспомогательная, связанная с автомобильным транспортом	52.21.2	670 012,7	724 892,5	83,0	3,6
Деятельность вспомогательная, связанная с морским транспортом	52.22.1	119 582,2	143 834,5	75,8	0,6
Деятельность вспомогательная, связанная с внутренним водным транспортом	52.22.2	10 719,3	12 013,2	80,0	0,1

1	2	3	4	5	6
Деятельность вспомогательная, связанная с воздушным транспортом	52.23.1	82 972,7	68 124,8	109,7	0,4
Транспортная обработка грузов	52.24	99 748,4	105 224,9	85,5	0,5
Деятельность вспомогательная прочая, связанная с перевозками	52.29	122 004,2	80 644,7	136,0	0,6
Строительная деятельность	-	149 908,8	102 841,3	-	0,8
Строительство автомобильных дорог и автомагистралей	42.11	110 600,4	78 965,7	130,3	0,6
Строительство железных дорог и метро	42.12	22 847,9	10 886,6	195,0	0,1
Строительство мостов и тоннелей	42.13	8 868,6	6 524,9	126,6	0,0
Строительство водных сооружений	42.91	7 591,9	6 464,2	108,9	0,0
Услуги, аренда и лизинг в сфере транспорта		55 683,5	24 089,2	-	0,3
Предоставление услуг по проведению оценки уязвимости объектов транспортной инфраструктуры и транспортных средств	74.90.31	207,8	16,2	1180,9	0,0
Аренда и лизинг водных транспортных средств и оборудования	77.34	1 354,0	948,1	128,7	0,0
Аренда и лизинг воздушных судов и авиационного оборудования	77.35	16,4	2 401,3	0,6	0,0
Аренда и лизинг прочего автомобильного транспорта и оборудования	77.39.11	9 057,1	5 771,3	141,0	0,0
Аренда и лизинг железнодорожного транспорта и оборудования	77.39.12	45 048,3	14 952,2	269,5	0,2
Итого по видам деятельности транспортного комплекса	-	2 714 519,1	2 485 187,8	-	14,4
<i>Всего по обследуемым видам экономической деятельности</i>	-	<i>18 847 788,2</i>	<i>15 796 636,8</i>	<i>109,6</i>	<i>100,0</i>

¹⁾ По оперативным данным Росстата (пункт 1.28.3. Инвестиции в нефинансовые активы (кроме субъектов малого предпринимательства) ФПСР, форма федерального статистического наблюдения № П-2 «Сведения об инвестициях в нефинансовые активы» (ежеквартальная)).