

**МИНИСТЕРСТВО ТРАНСПОРТА РОССИЙСКОЙ ФЕДЕРАЦИИ**

**ТРАНСПОРТ РОССИИ**

**информационно-статистический бюллетень**

**январь – июнь 2025 года**

**МОСКВА  
2025**

## Содержание

I	Основные макроэкономические показатели социально-экономического развития Российской Федерации в январе – июне 2025 года	3
II	Основные показатели деятельности транспортного комплекса за январь – июнь 2025 года (в сравнении с аналогичным периодом 2024 года)	5
1.	Услуги транспорта	5
1.1.	Пассажирские перевозки	5
1.2.	Грузовые перевозки	8
1.2.1.	Перевозки грузов по видам транспорта	8
1.2.2.	Грузооборот по видам транспорта	9
1.2.3.	Отправление грузов водным транспортом в районы Крайнего Севера и приравненные к ним местности	9
1.2.4.	Погрузка по видам грузов железнодорожным транспортом общего пользования	12
1.2.5.	Грузооборот морских портов	13
1.2.6.	Погрузочно-разгрузочная деятельность на внутреннем водном транспорте	15
2.	Индексы цен и транспортных тарифов	16
2.1.	Индексы цен в отдельных секторах экономики	16
2.2.	Индексы тарифов на грузовые перевозки по видам транспорта	17
2.3.	Индексы цен (тарифов) на услуги пассажирского транспорта	19
3.	Аварийность на транспорте	20
4.	Бюджетное финансирование	21
4.1.	Исполнение федерального бюджета в сфере транспорта	21
4.2.	Объем бюджетного финансирования в сфере транспорта	21
5.	Труд на транспорте	26
5.1.	Среднесписочная численность работников (без внешних совместителей) в организациях, не относящихся к субъектам малого предпринимательства	26
5.2.	Среднемесячная начисленная заработная плата работников организаций (без субъектов малого предпринимательства)	30
6.	Решение межведомственных задач транспортного комплекса. Производство отдельных видов транспортных средств и оборудования	32
7.	Инвестиционная деятельность организаций транспортного комплекса	34

**I. Основные макроэкономические показатели  
социально-экономического развития Российской Федерации  
в январе – июне 2025 года<sup>1)</sup>**

	<b>Январь – июнь 2025 г.</b>	<b>Январь – июнь 2025 г. в % к январю – июню 2024 г.</b>	<b>Январь – июнь 2024 г. в % к январю – июню 2023 г.</b>
Валовой внутренний продукт, млрд рублей	-	100,2 <sup>2)</sup>	104,8
Индекс выпуска товаров и услуг по базовым видам экономической деятельности	-	101,4	105,7
Индекс промышленного производства	-	101,4	104,8
Инвестиции в основной капитал, млрд рублей	16 042,2	104,3	111,2
Продукция сельского хозяйства, млрд рублей	2 903,7	101,5	101,6
Грузооборот транспорта, млрд т-км	2 767,9	99,7	100,3
в том числе железнодорожного транспорта	1 250,4	99,0	94,3
Оборот розничной торговли, млрд рублей	28 880,0	102,1	109,9
Реальные располагаемые денежные доходы	-	107,83 <sup>3)</sup>	107,54 <sup>4)</sup>
Среднемесячная начисленная заработная плата работников организаций:			
номинальная, рублей	96 216,0	114,5	118,1
реальная	-	104,1	109,4
Индекс потребительских цен	-	110,0	107,9
Индекс цен производителей промышленных товаров	-	104,7	117,7

<sup>1)</sup> По данным Росстата. Здесь и далее – без учета статистической информации по Донецкой Народной Республике, Луганской Народной Республике, Запорожской и Херсонской областям (распоряжение Правительства Российской Федерации от 16 декабря 2023 г. № 3702-р).

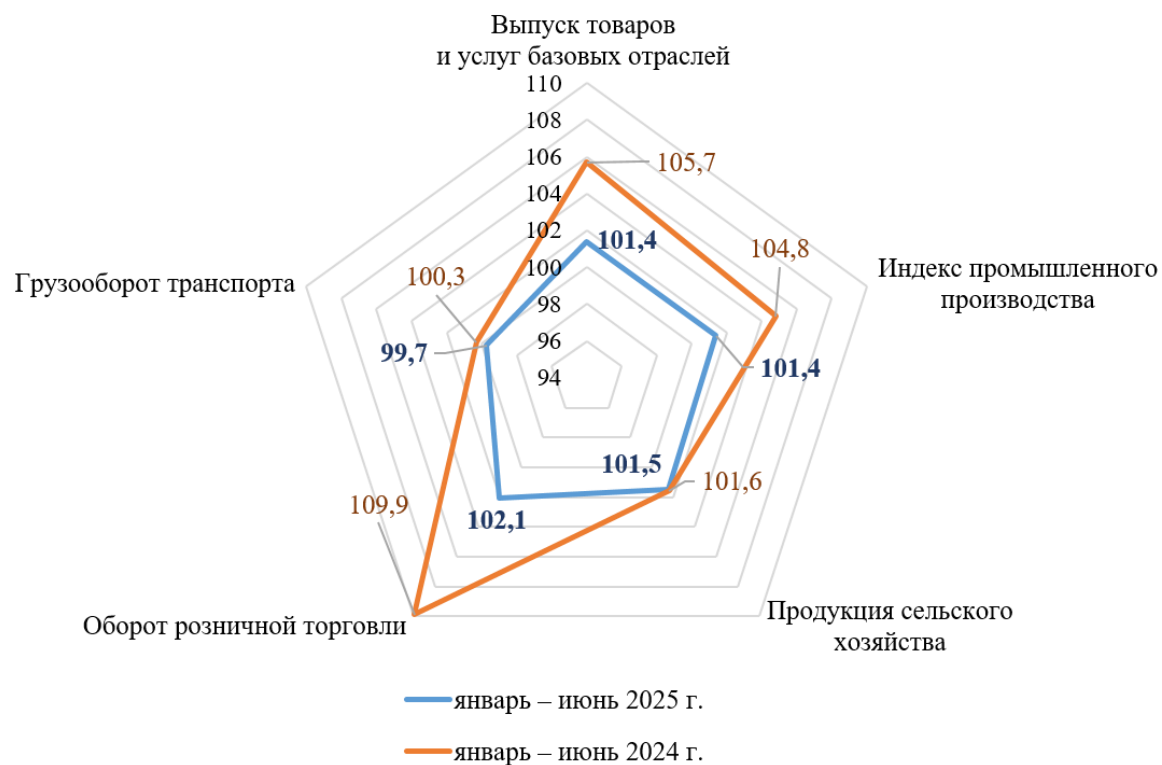
<sup>2)</sup> Предварительная оценка.

<sup>3)</sup> Оценка.

<sup>4)</sup> Предварительные данные.

**Индексы основных показателей производства товаров и услуг  
в январе – июне 2025 г.**

*(в процентах к январю – июню 2024 г.)*



## II. Основные показатели деятельности транспортного комплекса за январь – июнь 2025 года (в сравнении с аналогичным периодом 2024 года)

### 1. Услуги транспорта

*(информация о перевозках грузов и пассажиров, грузообороте и пассажирообороте транспортного комплекса по данным Росстата, Росавиации, Росморречфлота в единой межведомственной информационно-статистической системе и на официальном сайте Росстата rosstat.gov.ru)*

#### 1.1. Пассажирские перевозки

##### Перевозки пассажиров по видам транспорта общего пользования<sup>1)</sup>

(миллионов человек)

	Январь – июнь 2024 г.	Январь – июнь 2025 г.	Январь – июнь 2025 г. в % к январю – июню 2024 г.
<b>Транспорт – всего<sup>2)</sup></b>	<b>5 112,9</b>	<b>5 108,4</b>	<b>99,9</b>
в том числе:			
автомобильный (автобусный) <sup>3)</sup>	4 442,7	4 423,9	99,6
морской <sup>4)</sup>	0,6	2,3	385,1
внутренний водный <sup>4)</sup>	3,3	4,4	133,2
воздушный	51,2	50,8	99,2
из них внутренние <sup>5)</sup>	38,7	38,1	98,4
железнодорожный	615,1	626,9	101,9
из них в пригородном сообщении	555,4	566,8	102,1
в дальнем сообщении	59,7	60,1	100,7

##### Пассажирооборот по видам транспорта общего пользования<sup>1)</sup>

(миллиардов пассажиро-километров)

	Январь – июнь 2024 г.	Январь – июнь 2025 г.	Январь – июнь 2025 г. в % к январю – июню 2024 г.
<b>Транспорт – всего<sup>2)</sup></b>	<b>243,2</b>	<b>244,1</b>	<b>100,4</b>
в том числе:			
автомобильный (автобусный) <sup>3)</sup>	46,6	46,9	100,7
морской <sup>6)</sup>	0,005	0,014	295,8
внутренний водный <sup>6)</sup>	0,215	0,221	102,6
воздушный	131,4	131,7	100,2
из него внутренний <sup>5)</sup>	82,8	81,3	98,2
железнодорожный	64,9	65,3	100,5
из него в пригородном сообщении	16,8	17,2	102,1
в дальнем сообщении	48,1	48,1	100,0

<sup>1)</sup> По данным Росстата (пункт 1.24.2. «Перевозка пассажиров и пассажирооборот по видам транспорта общего пользования» Федерального плана статистических работ, утвержденного распоряжением Правительства Российской Федерации от 6 мая 2008 г. № 671-р (далее – ФПРС)) по состоянию на 1 сентября 2025 г.

<sup>2)</sup> Без учета городского электрического транспорта.

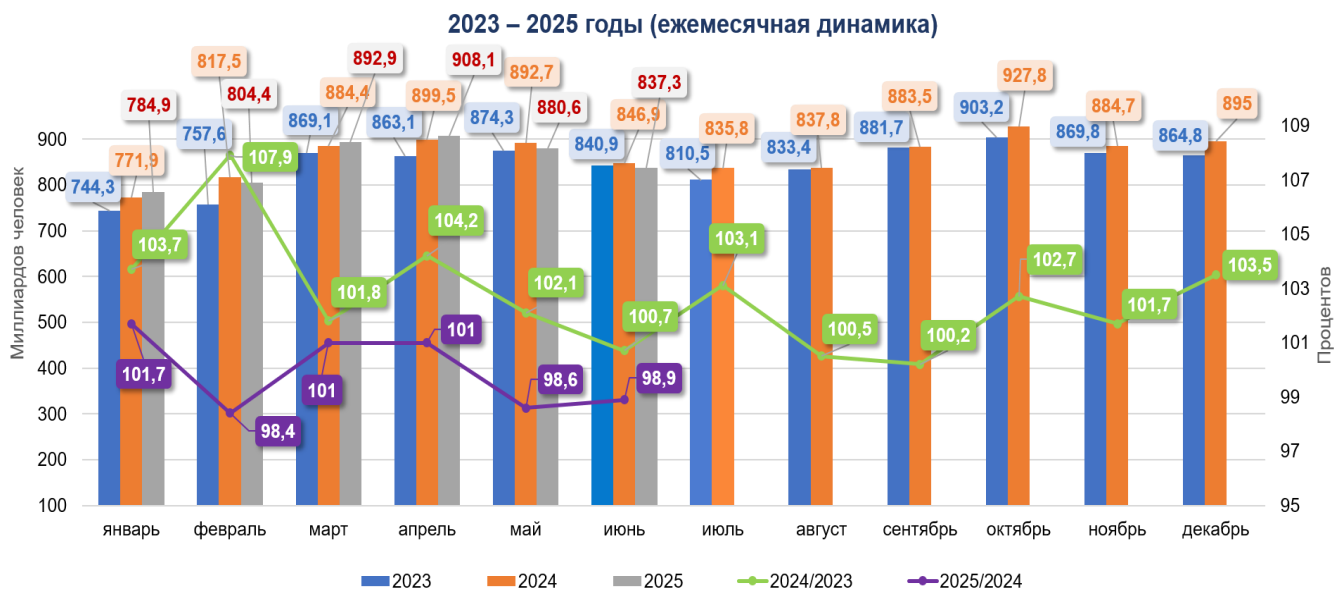
<sup>3)</sup> Без учета объемов, выполненных по заказам и туристско-экскурсионным маршрутам.

<sup>4)</sup> По данным Росморречфлота (пункт 35.15. ФПРС).

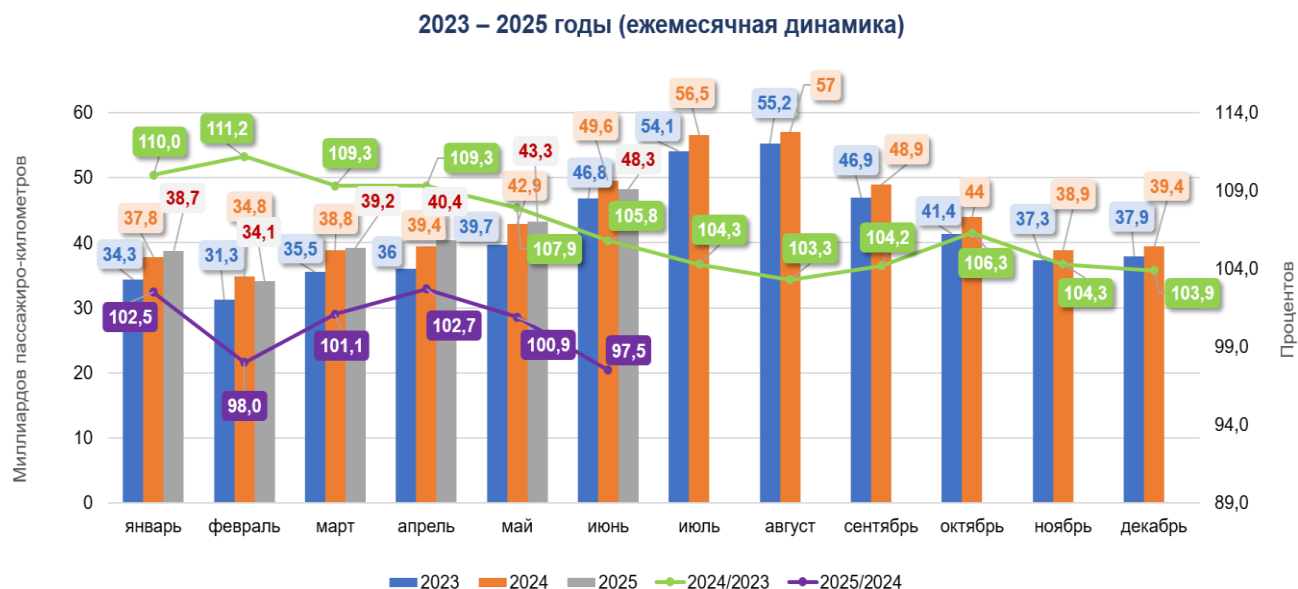
<sup>5)</sup> По данным Росавиации (пункт 33.2 ФПРС «Перевозки пассажиров и грузов»).

<sup>6)</sup> По данным Росморречфлота (пункт 35.15. ФПРС).

## Месячная динамика перевозки пассажиров транспортом общего пользования<sup>1)</sup>



## Месячная динамика пассажирооборота транспорта общего пользования<sup>1)</sup>



<sup>1)</sup> По оперативным данным Росстата по состоянию на 1 сентября 2025 г., без учета городского электрического транспорта и пассажирооборота автобусов, выполненного по заказам и туристско-экскурсионным маршрутам.

### Структура перевозок пассажиров в январе – июне 2025 г., %



### Структура пассажирооборота в январе – июне 2025 г., %



### Городской электрический транспорт (ГЭТ)<sup>1)</sup>

	Перевезено пассажиров, <i>млн чел</i>			Пассажирооборот, <i>млн пасс-км</i>		
	Январь – июнь 2024 г.	Январь – июнь 2025 г.	Январь – июнь 2025 г. в % к январю – июню 2024 г.	Январь – июнь 2024 г.	Январь – июнь 2025 г.	Январь – июнь 2025 г. в % к январю – июню 2024 г.
трамвайный	513,8	526,9	102,5	1 592,5	1 643,2	103,2
троллейбусный	436,5	425,9	97,6	1 687,6	1 701,0	100,8
метрополитен	1 543,1	1 561,1	101,2	21 055,4	21 202,3	100,7
<b>ГЭТ – всего</b>	<b>2 493,4</b>	<b>2 513,9</b>	<b>100,8</b>	<b>24 335,5</b>	<b>24 546,5</b>	<b>100,9</b>
<i>Транспорт (все виды с учетом ГЭТ) – всего</i>	<i>7 606,3</i>	<i>7 622,3</i>	<i>100,2</i>	<i>267 496,1</i>	<i>268 598,6</i>	<i>100,4</i>

<sup>1)</sup> По оперативным данным Росстата по состоянию на 1 сентября 2025 г.

## 1.2. Грузовые перевозки

### 1.2.1. Перевозки грузов по видам транспорта<sup>1)</sup>

(миллионов тонн)

	Январь – июнь 2024 г.	Январь – июнь 2025 г.	Январь – июнь 2025 г. в % к январю – июню 2024 г.
<b>Транспорт – всего</b>	<b>4 363,7</b>	<b>4 332,7</b>	<b>99,3</b>
в том числе транспорт отраслей Минтранса России	<b>3 821,4</b>	<b>3 795,2</b>	<b>99,3</b>
из них <b>коммерческие</b>	<b>1 945,6</b>	<b>1 936,5</b>	<b>99,5</b>
железнодорожный	601,6	555,0	92,3
автомобильный	3 167,3	3 195,0	100,9
в том числе на коммерческой основе	1 291,5	1 336,3	103,5
морской <sup>3)</sup>	16,9	15,0	88,4
внутренний водный <sup>2)3)</sup>	35,4	30,1	85,0
воздушный	0,218	0,202	92,6
<i>транспорт других ведомств</i>			
<i>трубопроводный</i>	<i>542,4</i>	<i>537,5</i>	<i>99,1</i>

<sup>1)</sup> По данным Росстата (пункт 1.24.1. «Перевозка грузов и грузооборот по видам транспорта общего пользования» ФПСР) по состоянию на 1 сентября 2025 г.

<sup>2)</sup> Включая перевозки судами смешанного (река–море) плавания.

<sup>3)</sup> По данным Росморречфлота (пункт 35.14. ФПСР).



### 1.2.2. Грузооборот по видам транспорта<sup>1)</sup>

(миллиардов тонно-километров)

	Январь – июнь 2024 г.	Январь – июнь 2025 г.	Январь -- июнь 2025 г. в % к январю – июню 2024 г.
<b>Транспорт всех отраслей экономики</b>	<b>2 774,8</b>	<b>2 764,9</b>	<b>99,6</b>
в том числе: <b>транспорт отраслей Минтранса России</b>	<b>1 512,3</b>	<b>1 494,3</b>	<b>98,8</b>
из него: <b>коммерческий</b>	<b>1 469,7</b>	<b>1 447,9</b>	<b>98,5</b>
железнодорожный	1 262,8	1 250,7	99,0
автомобильный	187,1	194,4	103,9
в том числе на коммерческой основе	144,5	148,1	102,5
морской <sup>3)</sup>	39,7	27,3	68,7
внутренний водный <sup>2)3)</sup>	21,9	21,0	96,1
воздушный	0,834	0,797	95,5
<i>транспорт других ведомств</i>			
<i>трубопроводный</i>	<i>1 262,6</i>	<i>1 270,6</i>	<i>100,6</i>

<sup>1)</sup> По данным Росстата по состоянию на 1 сентября 2025 г. (пункт 1.24.1. ФПСР «Перевозка грузов и грузооборот по видам транспорта общего пользования»).

<sup>2)</sup> Включая перевозки судами смешанного (река–море) плавания.

<sup>3)</sup> По данным Росморречфлота (пункт 35.14. ФПСР).

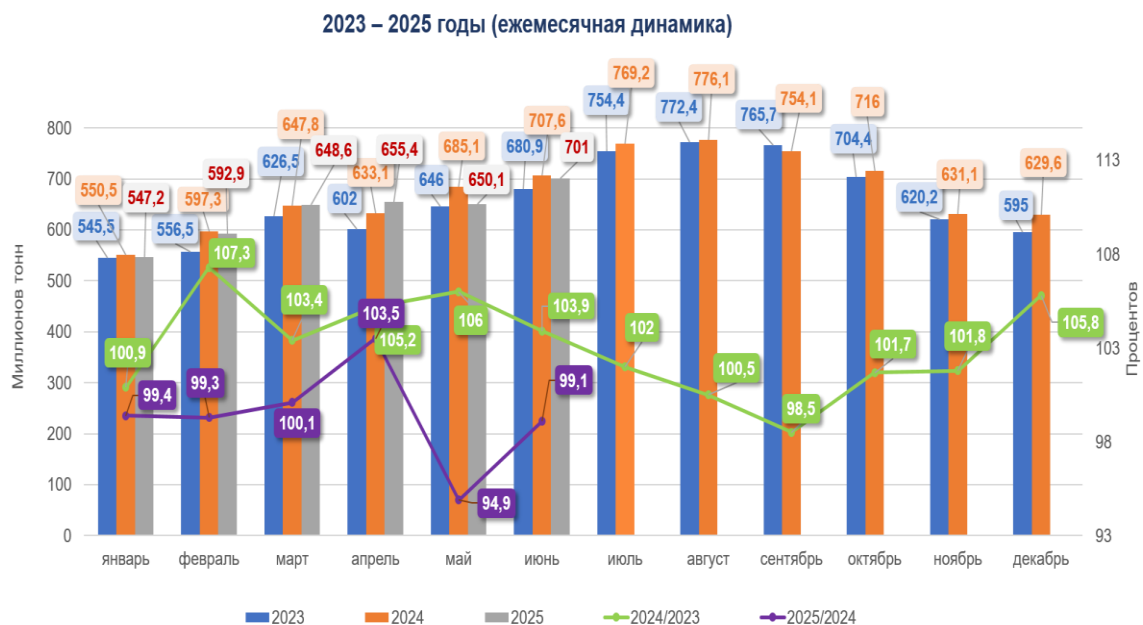
### 1.2.3. Отправление грузов водным транспортом в районы Крайнего Севера и приравненные к ним местности<sup>1)</sup>

(тысяч тонн)

	Январь – июнь 2024 г.	Январь – июнь 2025 г.	Январь -- июнь 2025 г. в % к январю – июню 2024 г.
<b>Отправлено грузов водным транспортом</b>	<b>8 695,90</b>	<b>6 505,8</b>	<b>74,8</b>
морским	4 151,6	2 563,4	61,7
внутренним водным	4 544,3	3 942,4	86,8
<b>сухогрузов</b>	<b>5 913,00</b>	<b>5 211,3</b>	<b>88,1</b>
морским	2 053,1	1 881,9	91,7
внутренним водным	3 859,9	3 329,4	86,3
<b>наливных грузов</b>	<b>2 447,00</b>	<b>1 016,3</b>	<b>41,5</b>
морским	2 098,5	681,5	32,5
внутренним водным	348,5	334,8	96,1

<sup>1)</sup> По данным Росморречфлота. (пункт 35.13. ФПСР «Завоз грузов в районы Крайнего Севера и приравненные к ним местности»).

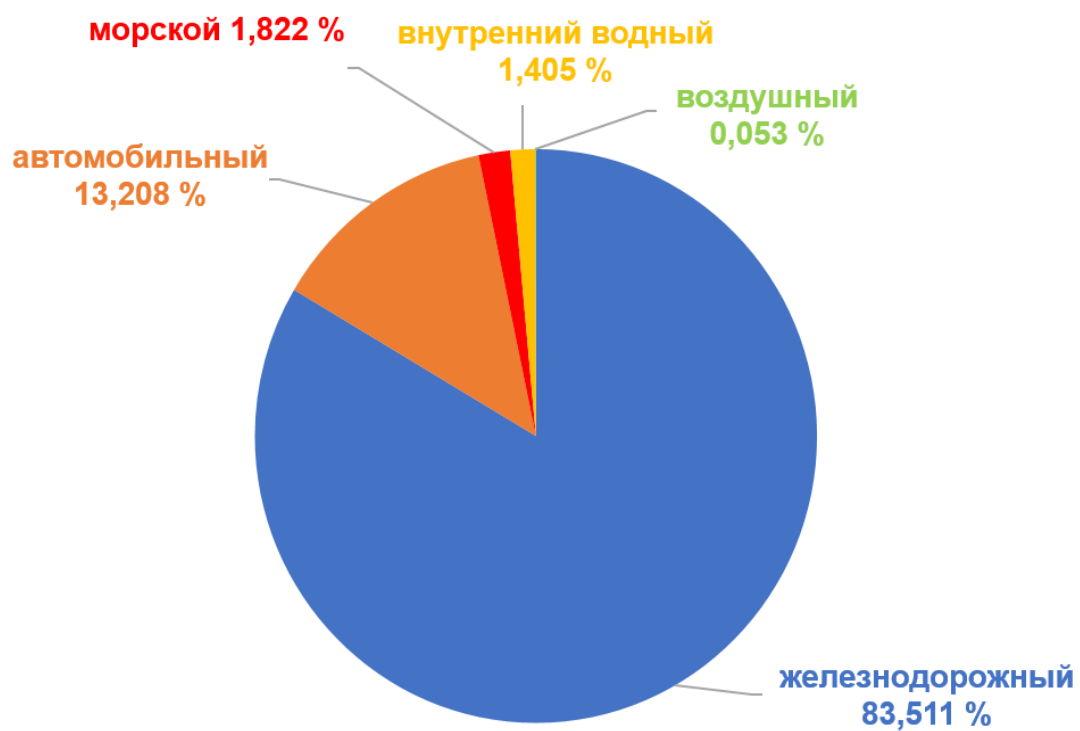
## Месячная динамика перевозки грузов<sup>1)</sup>



## Месячная динамика грузооборота<sup>1)</sup>



<sup>1)</sup> По оперативным данным Росстата по состоянию на 1 сентября 2025 г.,

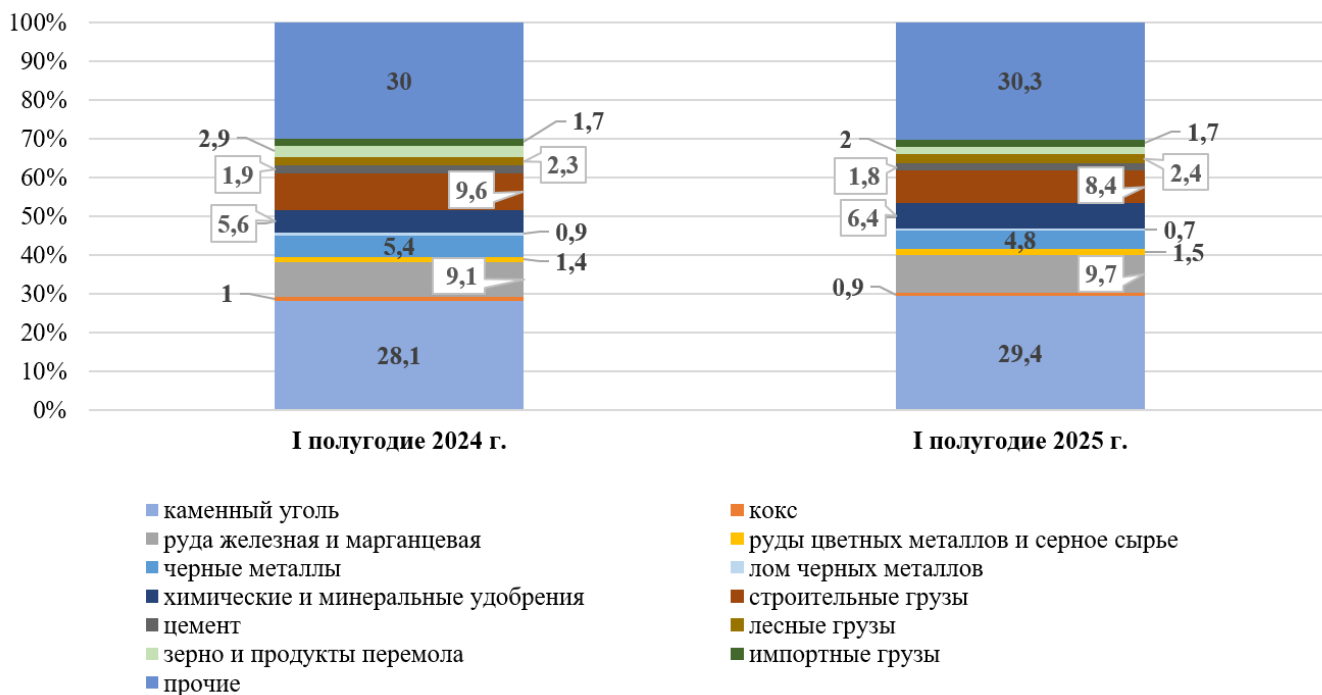
**Структура перевозок грузов в январе – июне 2025 г.****Структура грузооборота в январе – июне 2025 г.**

### 1.2.4. Погрузка по видам грузов железнодорожным транспортом общего пользования

(тысяч тонн)

	Январь – июнь 2024 г.	Январь – июнь 2025 г.	Январь – июнь 2025 г. в % к январю – июню 2024 г.
<b>Всего</b>	<b>601 553,4</b>	<b>555 003,5</b>	<b>92,3</b>
в том числе:			
каменный уголь	169 216,9	163 078,3	96,4
кокс	5 963,1	5 099,5	85,5
руда железная и марганцевая	54 760,4	53 821,8	98,3
руды цветных металлов и серное сырье	8 267,4	8 504	102,9
черные металлы	32 208,6	26 685,9	82,9
лом черных металлов	5 567,3	3 769,2	67,7
химические и минеральные удобрения	3 391,7	35 534,1	104,8
строительные грузы	57 879,2	46 554,1	80,4
цемент	11 551,2	9 792	84,8
лесные грузы	13 918,4	13 293,5	95,5
зерно и продукты перемола	17 579,9	11 320,2	64,4
комбикорма	262,3	235,7	89,9
импортные грузы	10 311	9 437,4	91,5
рыба	104,4	109,4	104,8
прочие грузы	180 046,3	167 768,4	93,2

#### Структура погрузки по видам грузов на железнодорожном транспорте общего пользования (в процентах)



### 1.2.5. Грузооборот морских портов<sup>1)</sup>

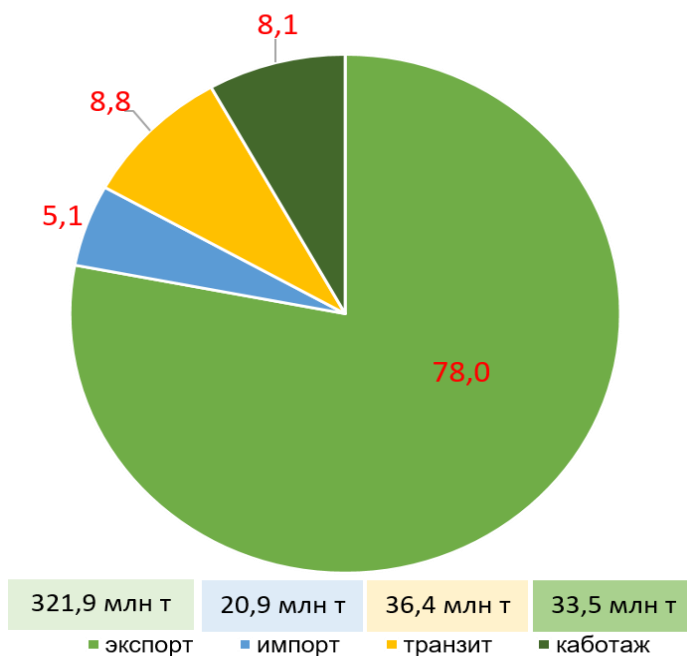
(тысяч тонн)

	Январь – июнь 2024 г.	Январь – июнь 2025 г.	Январь – июнь 2025 г. в % к январю – июню 2024 г.
<b>Всего</b>	<b>437 904,4</b>	<b>412 668,6</b>	<b>94,2</b>
в том числе:			
<b>сухогрузы</b>	<b>220 581</b>	<b>204 356</b>	<b>92,6</b>
из них: грузы в контейнерах			
уголь, кокс	95 188,8	95 716,3	100,6
хим. и мин. удобрения	21 317,8	23 193,2	108,8
зерно	37 676,9	16 442,9	43,6
черные металлы	9 720,2	12 009,6	123,6
<b>наливные</b>	<b>217 323,4</b>	<b>208 312,6</b>	<b>95,9</b>
<b>по видам перевозки:</b>			
экспорт	343 713,8	321 876,1	93,6
импорт	20 699,7	20 928,6	101,1
транзит	34 330,4	36 356,7	105,9
каботаж	39 160,5	33 507,3	85,6
<b>по бассейнам:</b>			
Арктический	47 185,6	44 019,8	93,3
Балтийский	12 880,7	123 316,6	95,7
Азово-Черноморский	140 172,2	123 505,5	88,1
Каспийский	4 950,7	3 135,2	63,3
Дальневосточный	116 788,8	118 691,5	101,6

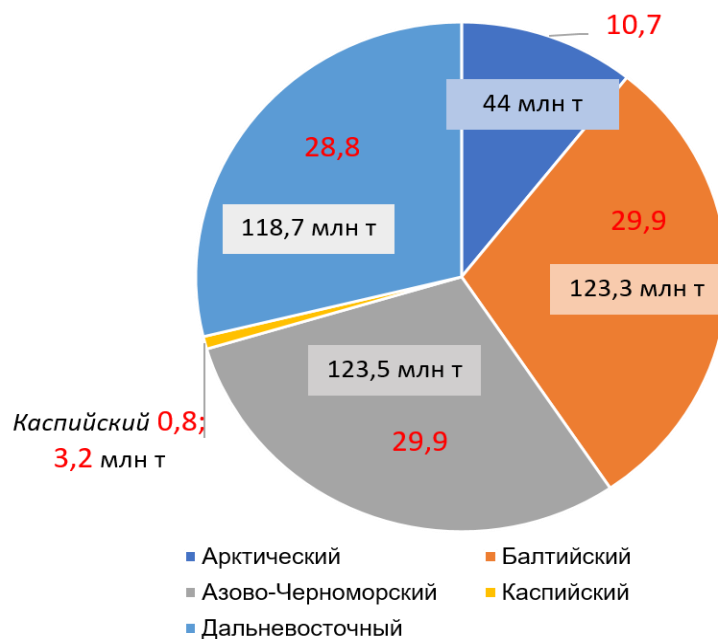
<sup>1)</sup> По данным Росморречфлота (пункт 35.10. ФПСР «Погрузочно-разгрузочная деятельность на морском и внутреннем водном транспорте») на основе ежемесячной формы федерального статистического наблюдения № МП-1 «Сведения о погрузочно-разгрузочной деятельности на морском транспорте».

## Структура грузооборота морских портов (в процентах)

Структура перевалки грузов  
по видам перевозки  
в январе – июне 2025 года, %



Структура перевалки грузов  
по бассейнам  
в январе – июне 2025 года, %



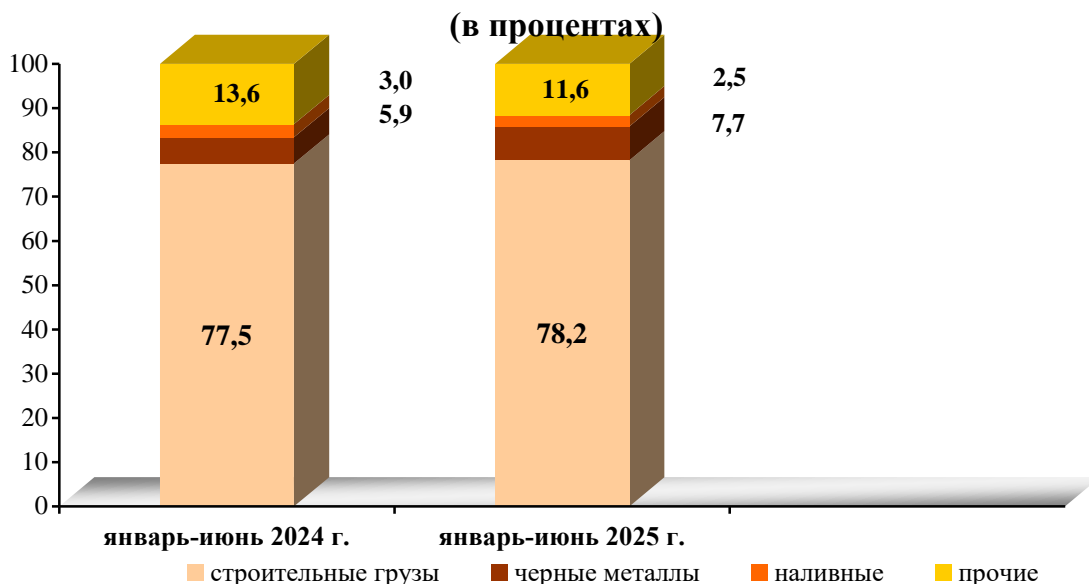
### 1.2.6. Погрузочно-разгрузочная деятельность на внутреннем водном транспорте<sup>1)</sup>

(тысяч тонн)

	Январь – июнь 2024 г.	Январь – июнь 2025 г.	Январь – июнь 2025 г. в % к январю – июню 2024 г.
<b>Всего грузов портовых и кооперированных</b>	<b>34 591,9</b>	<b>34 536,3</b>	<b>99,8</b>
в том числе:			
<b>сухогрузы</b>	<b>33 567,6</b>	<b>33 659,1</b>	<b>100,3</b>
в том числе:			
строительные грузы	26 811,1	27 009,9	100,7
черные металлы	2 045,9	2 647,2	129,4
в контейнерах	317,2	187,0	59,0
<b>наливные</b>	<b>1 024,3</b>	<b>877,2</b>	<b>85,6</b>

<sup>1)</sup> По данным Росморречфлота (пункт 35.10. ФПСР «Погрузочно-разгрузочная деятельность на морском и внутреннем водном транспорте») на основе ежемесячной формы федерального статистического наблюдения № РП-1 «Сведения о погрузочно-разгрузочной деятельности и деятельности по эксплуатации пассажирских причалов на внутреннем водном транспорте» (раздел № 1).

### Структура перегруженных грузов на внутреннем водном транспорте по видам грузов



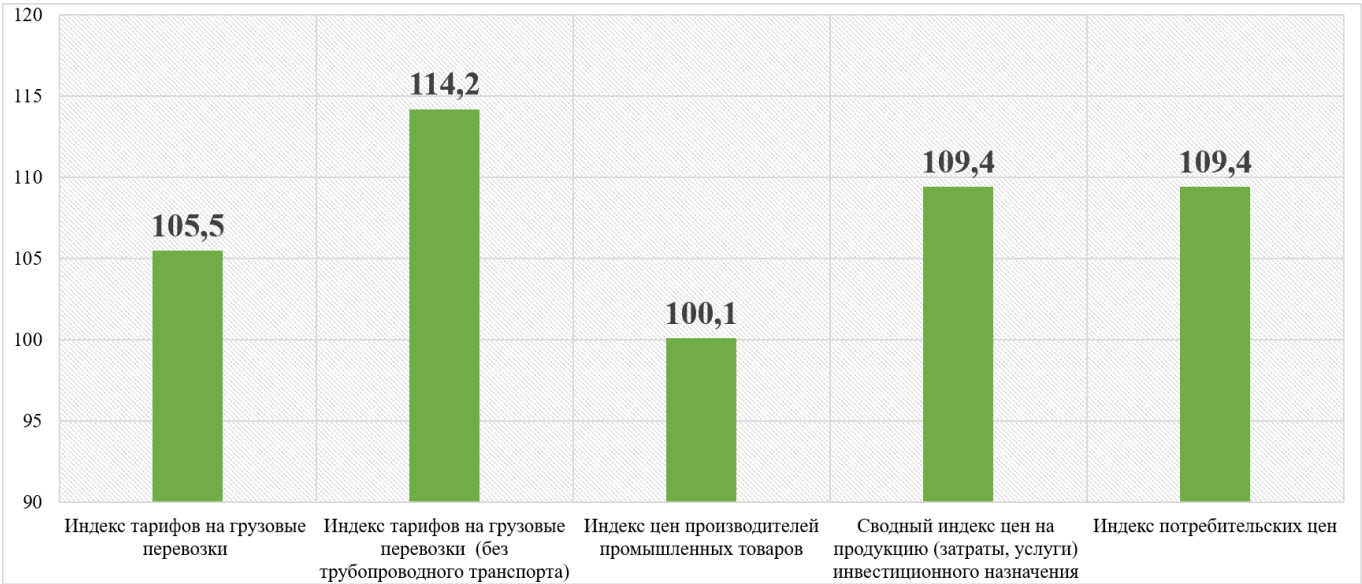
2. Индексы цен и транспортных тарифов<sup>1)</sup>  
2.1. Индексы цен в отдельных секторах экономики в июне 2025 г.

(на конец периода, в процентах)

	К декабрю 2024 г.
<b>Индекс потребительских цен</b>	<b>103,8</b>
<b>Индекс цен производителей промышленных товаров<sup>2)</sup></b>	<b>96,0</b>
Индексы цен производителей на отдельные виды промышленных товаров <sup>2)</sup> :	
<i>конструкции и детали конструкций прочие, листы, прутки, уголки, профили и аналогичные изделия из черных металлов или алюминия</i>	<i>103,3</i>
<i>электроэнергия, отпущенная транспорту</i>	<i>100,9</i>
<i>битумы нефтяные дорожные</i>	<i>103,1</i>
<i>портландцемент, цемент глиноземистый, цемент шлаковый и аналогичные гидравлические цементы</i>	<i>107,5</i>
<i>бензин автомобильный</i>	<i>103,9</i>
<i>топливо дизельное</i>	<i>92,6</i>
<b>Сводный индекс цен на продукцию (затраты, услуги) инвестиционного назначения<sup>3)</sup></b>	<b>103,9</b>
Индексы цен на приобретенные строительными организациями основные материалы, детали и конструкции:	
<i>битумы нефтяные</i>	<i>102,1</i>
<i>электроэнергия</i>	<i>100,2</i>
<i>бензин автомобильный</i>	<i>102,7</i>
<i>топливо дизельное</i>	<i>98,9</i>
<i>портландцемент, цемент глиноземистый, цемент шлаковый и аналогичные гидравлические цементы</i>	<i>105,7</i>
<i>конструкции и детали конструкций из черных металлов</i>	<i>100,1</i>

<sup>1)</sup> По данным Росстата.  
<sup>2)</sup> Собирательная классификационная группировка видов экономической деятельности «Промышленность» на основе ОКВЭД2 (КДЕС Ред. 2). На товары, предназначенные для реализации на внутреннем рынке.  
<sup>3)</sup> Без учета влияния валютного курса на цены приобретения импортных машин и оборудования инвестиционного назначения.

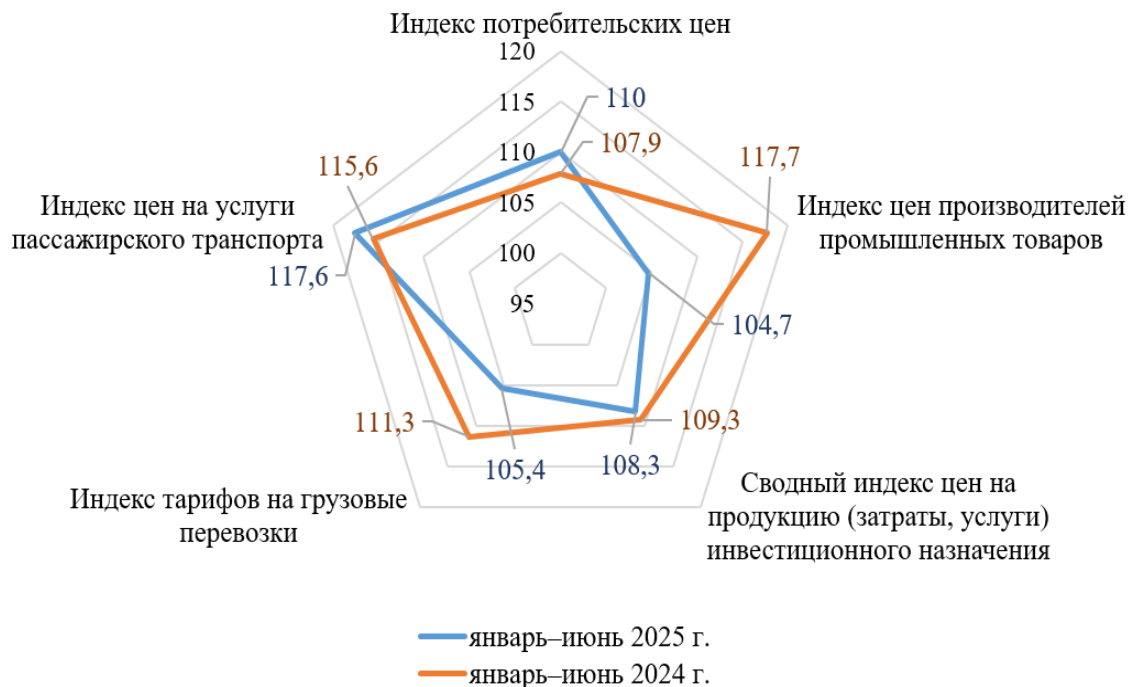
Индексы цен и транспортных тарифов в июне 2025 г. к июню 2024 г.  
(в процентах)





## Индексы цен и транспортных тарифов

(январь – июнь 2025 г. к январю – июню 2024 г. в сравнении с аналогичным периодом предыдущего года), в процентах



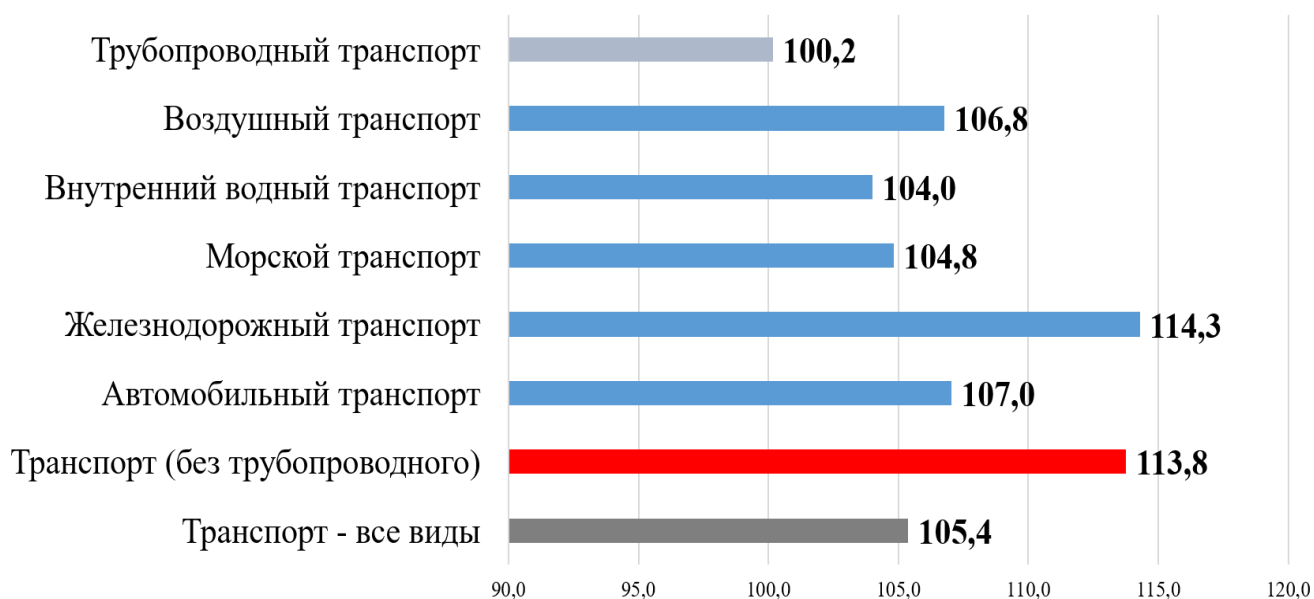
## 2.2. Индексы тарифов на грузовые перевозки по видам транспорта в июне 2025 г.<sup>1)</sup>

(на конец периода, в процентах)

	К декабрю 2024 г.	К июню 2024 г.
<b>Транспорт - все виды</b>	<b>101,5</b>	<b>105,5</b>
<b>Транспорт (без трубопроводного)</b>	<b>103,5</b>	<b>114,2</b>
Автомобильный транспорт	105,8	107,5
Железнодорожный транспорт	100,4	114,3
Морской транспорт	97,8	103,9
Внутренний водный транспорт	99,8	102,2
Воздушный транспорт	104,9	105,1
Трубопроводный транспорт	100,7	98,3

<sup>1)</sup> По данным Росстата (пункт 1.29.19. ФПСР «Индексы тарифов на грузовые перевозки»).

**Индексы тарифов на грузовые перевозки по видам транспорта  
в январе – июне 2025 г. к январю – июню 2024 г.  
(в процентах)**



**Индексы тарифов на грузовые перевозки (без трубопроводного транспорта)  
по федеральным округам в июне 2025 г.**

(на конец периода, в процентах)

	К декабрю 2024 г.	К июню 2024 г.	Январь – июнь 2025 г. к январю – июню 2024 г.
<b>Российская Федерация</b>	<b>103,5</b>	<b>114,2</b>	<b>113,8</b>
Центральный федеральный округ	101,4	108,9	108,9
Северо-Западный федеральный округ	101,7	111,9	112,5
Южный федеральный округ	98,7	110,8	110,2
Северо-Кавказский федеральный округ	101,4	101,4	104,4
Приволжский федеральный округ	102,8	112,0	112,1
Уральский федеральный округ	103,8	115,7	115,4
Сибирский федеральный округ	101,6	112,9	112,9
Дальневосточный федеральный округ	100,1	112,6	112,5

### 2.3. Индексы цен (тарифов) на услуги пассажирского транспорта в июне 2025 г.<sup>1)</sup>

(на конец периода; в процентах)

	К декабрю 2024 г.	Январь – июнь 2025 г. к январю – июню 2024 г.
<b>Услуги пассажирского транспорта</b>	<b>119,4</b>	<b>117,6</b>
<b>Автомобильный транспорт</b>	<b>105,6</b>	<b>114,4</b>
Проезд в городском автобусе, поездка	108,2	114,8
Проезд в маршрутном такси, поездка	108,1	116,9
Проезд в такси, в расчете на 1 км пути	101,8	114,3
Проезд в междугородном автобусе, в расчете на 50 км пути	108,1	115,0
<b>Городской электрический транспорт</b>	<b>109,9</b>	<b>112,7</b>
Проезд в трамвае, поездка	108,5	112,8
Проезд в троллейбусе, поездка	109,1	117,9
Проезд в метро, поездка	111,0	110,5
<b>Комбинированный билет для проезда в городском пассажирском транспорте в течение месяца, билет</b>	<b>111,1</b>	<b>113,4</b>
<b>Железнодорожный транспорт</b>	<b>135,1</b>	<b>115,4</b>
Проезд в пригородном поезде, поездка	110,1	111,9
Поезда дальнего следования	138,8	115,9
Проезд в купейном вагоне скорого нефирменного поезда дальнего следования, в расчете на 100 км пути	138,2	118,9
Проезд в купейном вагоне скорого фирменного поезда дальнего следования, в расчете на 100 км пути	133,3	122,2
Проезд в плацкартном вагоне скорого фирменного поезда дальнего следования, в расчете на 100 км пути	145,2	110,0
Проезд в плацкартном вагоне скорого нефирменного поезда дальнего следования, в расчете на 100 км пути	146,5	110,5

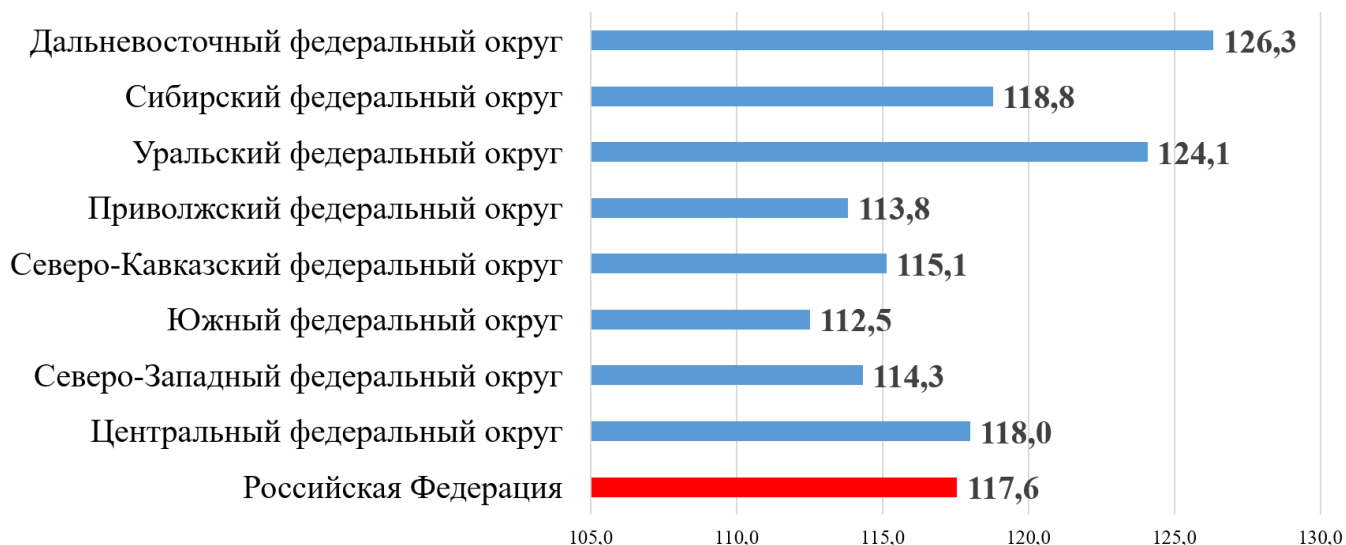
<sup>1)</sup> По данным Росстата (пункт 1.29.3. ФПСП «Индексы потребительских цен (тарифов) на товары и услуги»).

### Индексы цен (тарифов) на услуги пассажирского транспорта по федеральным округам в июне 2025 г.

(на конец периода, в процентах)

	К декабрю 2024 г.	К июню 2024 г.
<b>Российская Федерация</b>	<b>119,4</b>	<b>117,3</b>
Центральный федеральный округ	117,2	116,1
Северо-Западный федеральный округ	119,6	112,4
Южный федеральный округ	120,3	114,2
Северо-Кавказский федеральный округ	130,2	126,5
Приволжский федеральный округ	116,1	111,7
Уральский федеральный округ	122,3	120,1
Сибирский федеральный округ	124,1	121,0
Дальневосточный федеральный округ	117,1	132,1

**Индексы цен (тарифов) на услуги пассажирского транспорта  
по федеральным округам в январе – июне 2025 г.  
к январю – июню 2024 г.  
(в процентах)**



### 3. Аварийность на транспорте

**Число происшествий, погибших и раненых на транспорте  
за январь – июнь 2025 г.**

	Число происшествий, единиц		Число погибших, человек		Число раненых, человек	
	январь – июнь		январь – июнь		январь – июнь	
	2025 г.	2024 г.	2025 г.	2024 г.	2025 г.	2024 г.
На железнодорожном транспорте общего пользования <sup>1)</sup>	5	8	7	3	4	-
На автомобильных дорогах общего пользования, включая улицы, тысяч <sup>2)</sup>	56,0	56,8	5,8	6,0	69,7	71,0
На морском транспорте <sup>1),3)</sup>	11	11	2	1	9	1
На внутреннем водном транспорте <sup>1)</sup>	2	1	1	-	1	-
На воздушном транспорте <sup>4)</sup>	9	12	9	8	4	31

<sup>1)</sup> По данным Ространснадзора.

<sup>2)</sup> По данным МВД России.

<sup>3)</sup> Без учета аварийных случаев с рыбопромысловыми судами.

<sup>4)</sup> По данным Росавиации.

#### 4. Бюджетное финансирование

##### 4.1. Исполнение федерального бюджета в сфере транспорта за январь – июнь 2025 года

Наименование федеральных органов исполнительной власти	Бюджетные ассигнования на 2025 год на 1 июля 2025 г., млн рублей	Кассовое исполнение за январь – июнь 2025 года, млн рублей	Кассовое исполнение за январь – июнь 2025 года (в процентах к годовым бюджетным ассигнованиям)
<b>В целом по Министерству транспорта Российской Федерации как субъекту бюджетного планирования</b>	<b>1 799 863,8</b>	<b>656 631,0</b>	<b>36,5</b>
Федеральная служба по надзору в сфере транспорта	8 759,8	3 462,5	39,5
Федеральное дорожное агентство	985 578,4	361 470,5	36,7
Федеральное агентство морского и речного транспорта	69 067,8	33 363,6	48,3
Федеральное агентство воздушного транспорта	75 517,7	32 735,8	43,3
Федеральное агентство железнодорожного транспорта	240 949,5	140 651,1	58,4
Министерство транспорта Российской Федерации (Глава 103)	419 990,6	84 947,5	20,2

##### 4.2. Объем бюджетного финансирования в сфере транспорта в январе – июне 2025 года

Наименование расходов	Бюджетные ассигнования на 2025 год на 1 июля 2025 г., млн рублей	Кассовое исполнение за январь – июнь 2025 года, млн рублей	Кассовое исполнение за январь – июнь 2025 года (в процентах к годовым бюджетным ассигнованиям)
1	2	3	4
<b>Всего по Министерству транспорта Российской Федерации как субъекту бюджетного планирования:</b>	<b>1 799 863,8</b>	<b>656 631,0</b>	<b>36,5</b>
Государственная программа «Развитие транспортной системы»	1 612 650,4	584 673,1	36,3
в том числе			
<b>ПРОЦЕССНАЯ ЧАСТЬ</b>	<b>97 994,0</b>	<b>38 070,8</b>	<b>38,9</b>
Комплексы процессных мероприятий	97 994,0	38 070,8	38,9

1	2	3	4
Комплекс процессных мероприятий «Обеспечение деятельности центрального и зарубежного аппарата Минтранса России, а также подведомственных федеральных государственных учреждений»	12 306,9	5 456,9	44,3
Комплекс процессных мероприятий «Обеспечение содержания (эксплуатации) пунктов пропуска через Государственную границу Российской Федерации»	19 106,4	3 505,1	18,3
Комплекс процессных мероприятий «Обеспечение деятельности центрального аппарата и территориальных органов Федеральной службы по надзору в сфере транспорта, а также подведомственных федеральных государственных учреждений»	8 286,3	3 345,4	40,4
Комплекс процессных мероприятий «Обеспечение деятельности центрального аппарата Федерального агентства морского и речного транспорта, а также подведомственных федеральных государственных учреждений»	1 337,9	561,9	42,0
Комплекс процессных мероприятий «Обеспечение эксплуатации внутренних водных путей и гидротехнических сооружений»	28 316,8	13 339,7	47,1
Комплекс процессных мероприятий «Обеспечение деятельности центрального аппарата и территориальных органов Федерального агентства воздушного транспорта, а также подведомственных федеральных государственных учреждений»	5 635,0	2 635,2	46,8
Комплекс процессных мероприятий «Обеспечение деятельности центрального аппарата Федерального дорожного агентства, а также подведомственных федеральных государственных учреждений»	22 083,2	8 864,7	40,1
Комплекс процессных мероприятий «Обеспечение деятельности центрального аппарата и территориальных органов Федерального агентства железнодорожного транспорта, а также подведомственных федеральных государственных учреждений»	921,5	361,9	39,3

1	2	3	4
<b>ПРОЕКТНАЯ ЧАСТЬ</b>	<b>1 514 656,4</b>	<b>546 602,3</b>	<b>36,1</b>
Национальный проект «Инфраструктура для жизни»	1 068 240,4	344 842,4	32,3
Федеральный проект «Развитие федеральной сети»	669 703,8	192 559,4	28,8
Федеральный проект «Общесистемные меры развития дорожного хозяйства»	2 772,8	447,8	16,1
Федеральный проект «Развитие общественного транспорта»	29 149,5	5 878,4	20,2
Федеральный проект «Региональная и местная дорожная сеть»	339 667,8	145 956,8	43,0
Федеральный проект «Развитие железнодорожной инфраструктуры центрального транспортного узла»	26 946,5	0,0	0,0
Национальный проект «Эффективная транспортная система»	89 406,0	19 371,3	21,7
Федеральный проект «Цифровая трансформация транспортной отрасли»	501,3	286,0	57,1
Федеральный проект «Развитие высокоскоростных железнодорожных магистралей»	16 170,0	211,7	1,3
Федеральный проект «Развитие опорной сети морских портов»	6,0	1,0	17,1
Федеральный проект «Развитие Большого Северного морского пути»	4 439,2	4 439,2	100,0
Федеральный проект «Развитие опорной сети аэродромов»	25 724,1	7 342,5	28,5
Федеральный проект «Развитие пунктов пропуска через Государственную границу Российской Федерации»	33 958,4	2 805,5	8,3
Федеральный проект «Развитие опорной сети внутренних водных путей»	8 189,1	4 262,9	52,1
Федеральный проект «Развитие кадрового потенциала транспортной отрасли»	22,0	22,0	100,0
Федеральный проект «Развитие опорной сети железных дорог»	395,9	0,5	0,1
Национальный проект «Беспилотные авиационные системы»	7 259,1	2 828,6	39,0
Федеральный проект «Развитие инфраструктуры, обеспечение безопасности и формирование специализированной системы сертификации беспилотных авиационных систем»	7 259,1	2 828,6	39,0
<b>Ведомственные проекты</b>	<b>3 681,0</b>	<b>2 403,2</b>	<b>65,3</b>
Ведомственный проект «Совершенствование контрольно-надзорной деятельности в сфере транспорта в Российской Федерации»	358,0	74,5	20,8

1	2	3	4
Ведомственный проект «Строительство и реконструкция объектов многофункционального технологического кластера "Образцово"»	2 201,6	2 201,6	100,0
Ведомственный проект «Научные исследования и цифровизация в сфере дорожного хозяйства»	1 121,4	127,1	11,3
Федеральные проекты, не входящие в состав национальных проектов	346 069,9	177 156,8	51,2
Федеральный проект «Развитие инфраструктуры воздушного транспорта»	12 511,1	1 395,8	11,2
Федеральный проект «Развитие инфраструктуры морского и внутреннего водного транспорта»	22 556,9	9 198,4	40,8
Федеральный проект «Содействие устойчивости и развитию транспортной системы»	423,7	187,7	44,3
Федеральный проект «Обеспечение доступности услуг воздушного транспорта»	29 565,0	14 790,6	50,0
Федеральный проект «Обеспечение доступности услуг железнодорожного транспорта»	168 463,7	119 931,8	71,2
Федеральный проект «Содействие развитию автомобильных дорог регионального, межмуниципального и местного значения»	6 410,3	5 953,4	92,9
Федеральный проект «Организация перевозок пассажиров в прямом смешанном сообщении из Российской Федерации на территорию Республики Абхазия и в обратном направлении»	5,0	0,7	14,5
Федеральный проект «Обеспечение исполнения обязательств концедента в рамках заключенных концессионных соглашений»	22 532,6	10 021,1	44,5
Федеральный проект «Инфраструктурное меню»	200,0	0,0	0,0
Федеральный проект «Доверительное управление федеральными автомобильными дорогами общего пользования Государственной компанией «Российские автомобильные дороги»	83 401,6	15 677,3	18,8
Другие государственные программы	187 169,4	71 939,4	38,4
Государственная программа «Комплексное развитие сельских территорий»	9 320,7	3 013,9	32,3
Государственная программа «Космическая деятельность России» Федеральный проект «Поддержание,	962,5	246,2	25,6



1	2	3	4
развитие и использование системы ГЛОНАСС»			
Государственная программа «Развитие энергетики»	6 286,4	3 097,8	49,3
Государственная программа «Социально-экономическое развитие Республики Крым и г. Севастополя»	6 038,8	860,8	14,3
Государственная программа Российской Федерации «Восстановление и социально-экономическое развитие Донецкой Народной Республики, Луганской Народной Республики, Запорожской области и Херсонской области»	109 166,2	26 841,8	24,6
Государственная программа «Развитие образования»	15 371,0	9 759,0	63,5
Государственная программа «Научно-технологическое развитие Российской Федерации»	26 906,7	17 472,9	64,9
Государственная программа «Социальная поддержка граждан»	928,5	384,2	41,4
Государственная программа «Развития сельского хозяйства и регулирования рынков сельскохозяйственной продукции, сырья и продовольствия»	8 308,4	7 737,8	93,1
Государственная программа «Обеспечение общественного порядка и противодействие преступности»	772,4	509,5	66,0
Государственная программа «Обеспечение доступным и комфортным жильем и коммунальными услугами граждан Российской Федерации»	109,6	69,8	63,7
Государственная программа «Социально-экономическое развитие Калининградской области»	983,7	969,6	98,6
Государственная программа «Развитие здравоохранения»	1 763,3	906,7	51,4
Государственная программа «Информационное общество»	27,1	14,8	54,5
Государственная программа «Развитие судостроения и техники для освоения шельфовых месторождений»	135,5	0,0	0,0
Государственная программа «Развитие культуры и туризма»	88,6	54,6	61,6
Реализация иных функций федеральных органов исполнительной власти	44,0	18,5	41,9

## 5. Труд на транспорте

### 5.1. Среднесписочная численность работников (без внешних совместителей) в организациях, не относящихся к субъектам малого предпринимательства<sup>1)</sup> (человек)

	Январь – июнь 2025 г.	Январь – июнь 2024 г.	Январь – июнь 2025 г. в % к январю – июню 2024 г.
<b>Транспортный комплекс – всего</b>	<b>1 963 226,7</b>	<b>1 943 358,2</b>	<b>101,0</b>
в том числе:			
Деятельность железнодорожного транспорта – всего	444 577,1	425 852,5	104,4
Деятельность железнодорожного транспорта: междугородные и международные пассажирские перевозки	89 755,4	89 472,6	100,3
Деятельность железнодорожного транспорта: грузовые перевозки	323 289,5	304 163,4	106,3
Перевозка пассажиров железнодорожным транспортом в пригородном сообщении	31 532,2	32 216,5	97,9
Деятельность автомобильного транспорта – всего	487 436,2	478 907,3	101,8
Регулярные перевозки пассажиров автобусами в городском и пригородном сообщении	143 829,0	141 847,4	101,4
Деятельность легкового такси и арендованных легковых автомобилей с водителем	2 915,5	2 726,3	106,9
Регулярные перевозки пассажиров автобусами в междугородном сообщении	4 188,6	4 097,1	102,2
Регулярные перевозки пассажиров автобусами в международном сообщении	172,5	167,1	103,2
Специальные перевозки (для собственных нужд) автобусами	1 150,0	1 519,6	75,7
Перевозка пассажиров автобусами в городском и пригородном сообщении по заказам, за исключением перевозки арендованными автобусами с водителем и по туристическим или экскурсионным маршрутам	987,6	1 115,2	88,6
Перевозка пассажиров автобусами	6,5	8,3	78,6

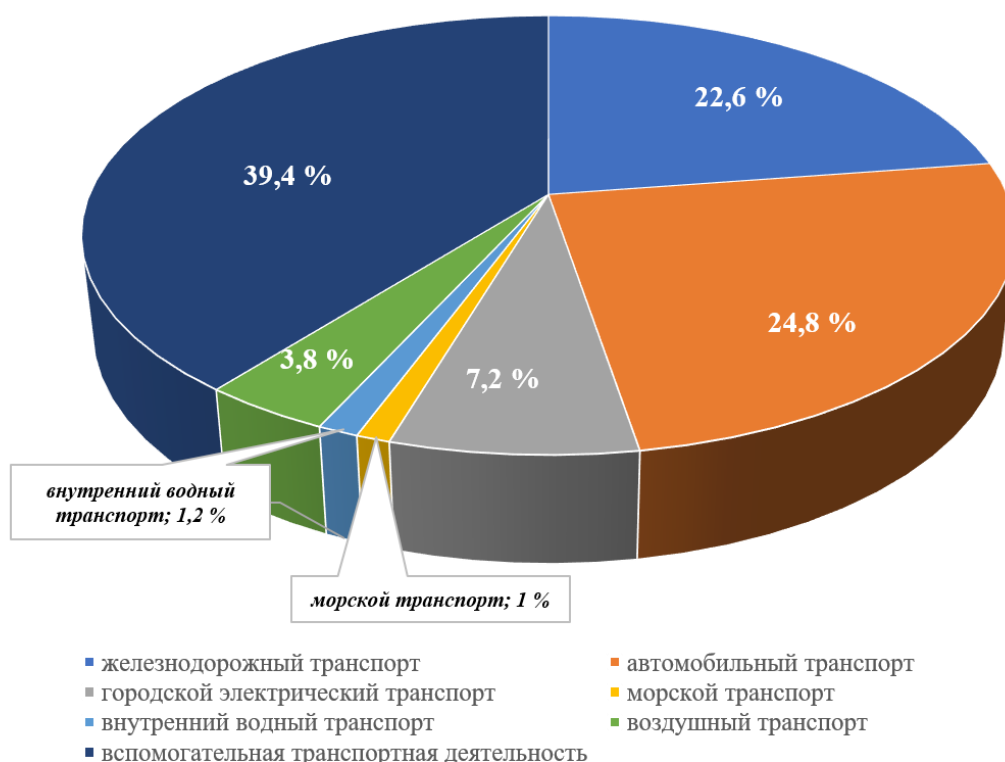
	Январь – июнь 2025 г.	Январь – июнь 2024 г.	Январь – июнь 2025 г. в % к январю – июню 2024 г.
в междугородном и международном сообщении по заказам, за исключением перевозки арендованными автобусами с водителем и по туристическим или экскурсионным маршрутам			
Деятельность автомобильного грузового транспорта и услуги по перевозкам	334 186,5	327 426,3	102,1
Деятельность городского электрического транспорта – всего	141 823,3	145 163,3	97,7
Регулярные перевозки пассажиров троллейбусами в городском и пригородном сообщении	32 785,2	34 538,9	94,9
Регулярные перевозки пассажиров трамваями в городском и пригородном сообщении	31 140,2	32 271,0	96,5
Перевозка пассажиров метрополитеном	77 897,9	78 353,4	99,4
Деятельность морского транспорта – всего	19 458,0	18 349,2	106,0
Деятельность морского пассажирского транспорта	754,7	771,2	97,9
Деятельность морского грузового транспорта	18 703,3	17 578,0	106,4
Деятельность внутреннего водного транспорта – всего	22 594,7	23 385,2	96,6
Деятельность внутреннего водного пассажирского транспорта	4 316,4	4 148,3	104,1
Деятельность внутреннего водного грузового транспорта	18 278,3	19 236,9	95,0
Деятельность воздушного транспорта – всего	73 906,1	71 919,2	102,8
Деятельность пассажирского воздушного транспорта	67 613,2	65 564,6	103,1
Деятельность грузового воздушного транспорта	6 292,9	6 354,6	99,0
Деятельность транспортная вспомогательная	773 431,3	779 781,5	99,2
в том числе:			
Деятельность вспомогательная, связанная с железнодорожным транспортом	262 172,9	276 138,5	94,9
Деятельность вспомогательная, связанная с морским транспортом	25 607,0	25 525,2	100,3

	<b>Январь – июнь 2025 г.</b>	<b>Январь – июнь 2024 г.</b>	<b>Январь – июнь 2025 г. в % к январю – июню 2024 г.</b>
Деятельность вспомогательная, связанная с внутренним водным транспортом	18 084,5	18 343,3	98,6
Деятельность вспомогательная, связанная с воздушным транспортом	123 309,4	121 233,4	101,7
Транспортная обработка грузов	86 567,2	85 616,4	101,1
Деятельность вспомогательная прочая, связанная с перевозками	106 223,4	102 064,7	104,1
Деятельность вспомогательная, связанная с автомобильным транспортом, из нее:	151 466,9	150 860,0	100,4
<i>деятельность по эксплуатации автомобильных дорог и автомагистралей</i>	<i>121 186,0</i>	<i>121 281,2</i>	<i>99,9</i>
<i>деятельность по эксплуатации мостов и тоннелей</i>	<i>8 188,2</i>	<i>8 600,2</i>	<i>95,2</i>

<sup>1)</sup> По данным формы федерального статистического наблюдения № П-4 «Сведения о численности и заработной плате работников» (месячная).

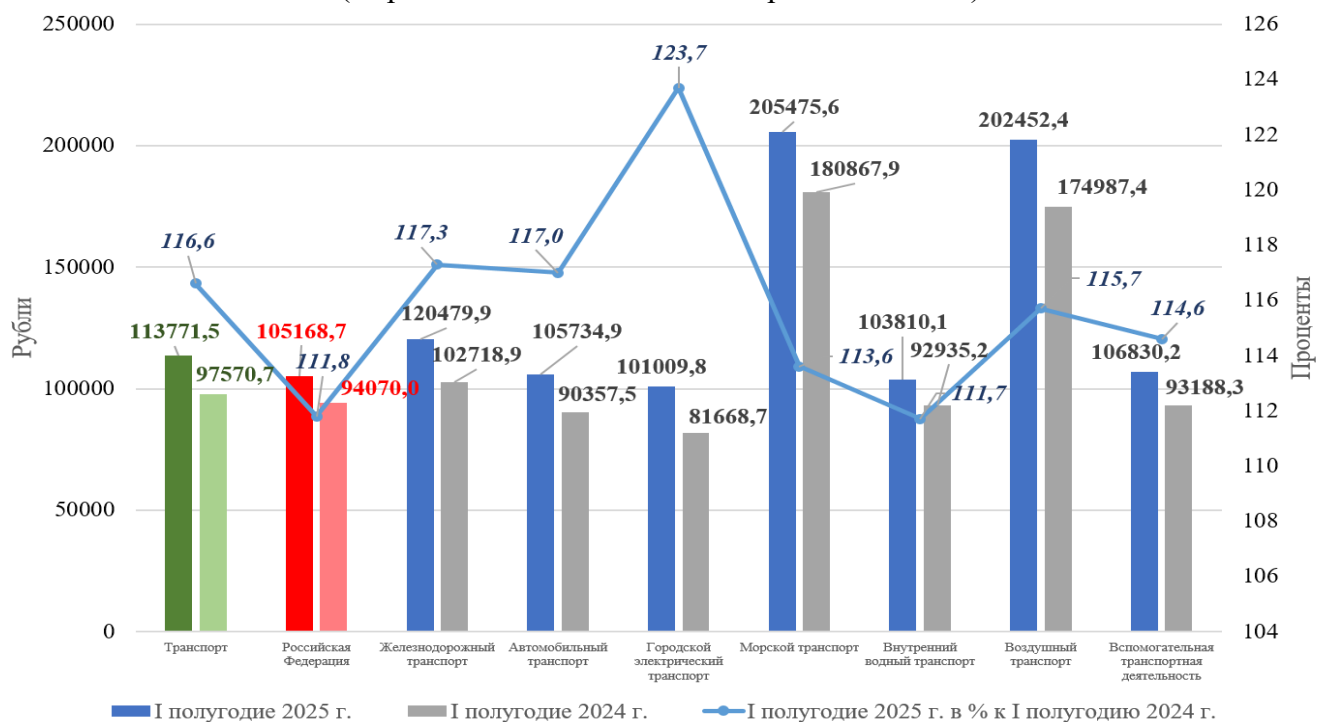
## Структура среднесписочной численности работников за январь – июнь 2025 г.

(без внешних совместителей, без учета субъектов малого предпринимательства)



## Динамика среднемесячной начисленной заработной платы работников организаций транспорта (без субъектов малого предпринимательства) в январе – июне 2025 г.

(в сравнении с аналогичным периодом 2024 г.)



## 5.2. Среднемесячная начисленная заработная плата работников организаций (без субъектов малого предпринимательства)<sup>1)</sup>

(рублей)

	Январь – июнь 2025 г.	Январь – июнь 2024 г.	Январь – июнь 2025 г. в % к январю – июню 2024 г.
<b>Транспортный комплекс – всего</b>	<b>113 771,5</b>	<b>97 570,7</b>	<b>116,6</b>
в том числе:			
Деятельность железнодорожного транспорта – всего	120 479,9	102 718,9	117,3
Деятельность железнодорожного транспорта: междугородные и международные пассажирские перевозки	112 645,3	95 405,9	118,1
Деятельность железнодорожного транспорта: грузовые перевозки	124 576,4	106 699,6	116,8
Перевозка пассажиров железнодорожным транспортом в пригородном сообщении	103 021,9	87 251,4	118,1
Деятельность автомобильного транспорта – всего	105 734,9	90 357,5	117,0
регулярные перевозки пассажиров автобусами в городском и пригородном сообщении	99 761,9	77 409,1	128,9
деятельность легкового такси и арендованных легковых автомобилей с водителем	116 401,9	111 438,1	104,5
регулярные перевозки пассажиров автобусами в междугородном сообщении	64 872,8	53 845,4	120,5
регулярные перевозки пассажиров автобусами в международном сообщении	88 539,0	81 521,3	108,6
специальные перевозки (для собственных нужд) автобусами	93 676,9	83 363,5	112,4
перевозка пассажиров автобусами в городском и пригородном сообщении по заказам, за исключением перевозки арендованными автобусами с водителем и по туристическим или экскурсионным маршрутам	70 836,4	61 595,7	115,0
перевозка пассажиров автобусами в междугородном и международном по заказам, за исключением перевозки арендованными автобусами с водителем и по туристическим или экскурсионным маршрутам	31 561,5	40 411,1	78,1
деятельность автомобильного грузового транспорта и услуги по перевозкам	109 580,2	96 959,5	113,0

	Январь – июнь 2025 г.	Январь – июнь 2024 г.	Январь – июнь 2025 г. в % к январю – июню 2024 г.
Деятельность городского электрического транспорта – всего	101 009,8	81 668,7	123,7
регулярные перевозки пассажиров троллейбусами в городском и пригородном сообщении	73 721,5	58 940,6	125,1
регулярные перевозки пассажиров трамваями в городском и пригородном сообщении	72 971,4	57 974,8	125,9
перевозка пассажиров метрополитеном	124 041,9	101 703,3	122,0
Деятельность морского транспорта – всего	205 475,6	180 867,9	113,6
деятельность морского пассажирского транспорта	137 474,0	119 557,6	115,0
деятельность морского грузового транспорта	212 722,5	189 199,6	112,4
Деятельность внутреннего водного транспорта – всего	103 810,1	92 935,2	111,7
деятельность внутреннего водного пассажирского транспорта	79 047,2	64 658,5	122,3
деятельность внутреннего водного грузового транспорта	110 922,1	100 202,7	110,7
Деятельность воздушного транспорта – всего	202 452,4	174 987,4	115,7
деятельность пассажирского воздушного транспорта	206 556,7	178 201,1	115,9
деятельность грузового воздушного транспорта	168 500,7	151 482,8	111,2
Деятельность транспортная вспомогательная	106 830,2	93 188,3	114,6
Деятельность вспомогательная, связанная с железнодорожным транспортом	95 221,8	83 111,2	114,6
Деятельность вспомогательная, связанная с морским транспортом	165 846,1	147 787,3	112,2
Деятельность вспомогательная, связанная с внутренним водным транспортом	73 858,0	66 605,5	110,9
Деятельность вспомогательная, связанная с воздушным транспортом	124 600,0	108 756,9	114,6
Транспортная обработка грузов	122 505,0	106 271,4	115,3
Деятельность вспомогательная прочая, связанная с перевозками	130 994,1	120 220,3	109,0
Деятельность вспомогательная, связанная с автомобильным транспортом:	84 593,5	71 108,4	119,0
деятельность по эксплуатации автомобильных дорог и автомагистралей,	81 709,6	69 218,4	118,0
деятельность по эксплуатации мостов и тоннелей	126 050,5	100 371,3	125,6

<sup>1)</sup> Предварительные данные на основе формы федерального статистического наблюдения № П-4 «Сведения о численности и заработной плате работников» (месячная).

**6. Решение межведомственных задач транспортного комплекса.  
Производство отдельных видов транспортных средств и оборудования<sup>1)</sup>**

<b>Виды транспортных средств и оборудования</b>	<b>Ед. изм.</b>	<b>Январь – июнь 2024 г.</b>	<b>Январь – июнь 2025 г.</b>	<b>Январь – июнь 2025 г. в % к январю – июню 2024 г.</b>
<b>1</b>	<b>2</b>	<b>3</b>	<b>4</b>	<b>5</b>
Двигатели внутреннего сгорания для автотранспортных средств	Штука	28 474	20 585	72,3
Автомобили легковые	Штука	58 424	132 327	226,5
Средства автотранспортные грузовые	Штука	120	148	123,3
Контейнеры, специально предназначенные для перевозки грузов одним или более видами транспорта	Штука	222	431	194,1
Прицепы-цистерны и полуприцепы-цистерны для перевозки нефтепродуктов, воды и прочих жидкостей	Штука	275	161	58,5
Услуги по переоборудованию, сборке, оснащению автотранспортных средств и кузовным работам	Тысяча рублей	69 905,09	297 648,66	425,8
Оборудование электрическое и электронное для автотранспортных средств	Тысяча рублей	25 177 590,51	17 896 324,36	71,1
Комплектующие и принадлежности для автотранспортных средств	Тысяча рублей	31 228 383,32	32 779 395,11	105,0
Спидометры, их датчики и комбинации приборов, включающие спидометры	Тысяча рублей	139 324	202 756	145,5
Суда речные пассажирские	Единица	1	7	700,0
Земснаряды; плавучие маяки, плавучие краны; прочие суда	Единица	29	32	110,3
Операции процесса производства судов и плавучих конструкций отдельные, выполняемые субподрядчиком	Тысяча рублей	12 785,38	22 423,73	175,4
Электровозы магистральные	Штука	12	5	41,7
Тепловозы магистральные	Секция	137	148	108,0
Тепловозы маневровые и промышленные	Штука	142	108	76,1
Вагоны метрополитена самоходные (моторные)	Штука	236	245	103,8
Средства транспортные,	Штука	143	33	23,1



1	2	3	4	5
предназначенные для технического обслуживания или ремонта железнодорожных или трамвайных путей				
Машины для очистки путей от снега, мусора и растительности	Штука	15	8	53,3
Вагоны пассажирские железнодорожные	Штука	662	643	97,1
Вагоны пассажирские локомотивной тяги	Штука	574	478	83,3
Вагоны пассажирские электropоездов немоторные	Штука	88	165	187,5
Вагоны специального назначения прочие	Штука	28	30	107,1
Вагоны грузовые магистральные широкой колеи	Штука	1 571	1 550	98,7
Вагоны грузовые крытые	Штука	2	344	17200,0
Полувагоны	Штука	1 092	434	39,7
Вагоны-хопперы	Штука	1	30	3000,0
Вагоны-платформы железнодорожные	Штука	456	450	98,7
Переводы стрелочные широкой колеи	Штука	818	475	58,1
Пересечения глухие, съезды перекрестные, крестовины, скрепления широкой колеи	Тысяча рублей	694 788	951 110	136,9
Вертолеты пассажирские	Штука	18	25	138,9

<sup>1)</sup> По оперативным данным Росстата (пункт 1.18.5. ФПСР «Производство продукции по видам», «Производство основных видов продукции в натуральном выражении с 2017 г. (оперативные данные в соответствии с ОКПД2»).

## 7. Инвестиционная деятельность организаций транспортного комплекса<sup>1)</sup>.

**Инвестиции в основной капитал по организациям, не относящимся к субъектам малого предпринимательства, за январь – июнь 2025 года**

	Код ОКВЭД	Использовано за соответствующий период, млн рублей		Индекс физического объема инвестиций в основной капитал (%)	Удельный вес в общем объеме инвестиций в основной капитал (%)
		Январь – июнь 2025 г.	Январь – июнь 2024 г.		
<b>1</b>	<b>2</b>	<b>3</b>	<b>4</b>	<b>5</b>	<b>6</b>
<b>Транспортная деятельность</b>	-	<b>1 255 960,9</b>	<b>1 551 424,6</b>	-	<b>9,7</b>
Деятельность железнодорожного транспорта: междугородные и международные пассажирские перевозки	49.1	85 130,9	134 547,7	52,4	0,7
Деятельность железнодорожного транспорта: грузовые перевозки	49.2	226 468,4	253 757,3	73,5	1,8
Перевозка пассажиров железнодорожным транспортом в пригородном сообщении	49.31.1	8 848,3	15 608,2	49,3	0,1
Регулярные перевозки пассажиров автобусами в городском и пригородном сообщении	49.31.21	10 488 983	40 207 919	22,8	0,1
Регулярные перевозки пассажиров троллейбусами в городском и пригородном сообщении	49.31.22	8 069,8	10 144,8	69,2	0,1
Регулярные перевозки пассажиров трамваями в городском и пригородном сообщении	49.31.23	17 091,3	19 086,7	77,0	0,1
Перевозка пассажиров метрополитеном	49.31.24	121 818,1	108 650,1	96,3	0,9
Деятельность легкового такси и арендованных легковых автомобилей с водителем	49.32	530,2	206,3	219,0	0,0

1	2	3	4	5	6
Регулярные перевозки пассажиров автобусами в междугородном сообщении	49.39.11	65 010	1 654 316	3,5	0,0
Специальные перевозки (для собственных нужд) автобусами	49.39.13	187,8	270,8	60,3	0,0
Перевозки пассажиров сухопутным транспортом по заказам	49.39.3	9 154,2	18 509,1	42,8	0,1
Деятельность автомобильного грузового транспорта и услуги по перевозкам	49.4	70 895,5	141 023,8	42,9	0,6
Деятельность морского пассажирского транспорта	50.1	169,2	293,4	52,8	0,0
Деятельность морского грузового транспорта	50.2	9 098,8	7 548,7	111,9	0,1
Деятельность внутреннего водного пассажирского транспорта	50.3	997,7	1 337,4	70,5	0,0
Деятельность внутреннего водного грузового транспорта	50.4	8 779,1	6 382,6	128,4	0,1
Деятельность пассажирского воздушного транспорта	51.1	59 880,2	36 863,5	150,2	0,5
Деятельность грузового воздушного транспорта	51.21	1 544,8	8 359,5	17,3	0,0
Деятельность вспомогательная, связанная с железнодорожным транспортом	52.21.1	66 998,3	85 615,4	71,5	0,5
Деятельность вспомогательная, связанная с автомобильным транспортом	52.21.2	286 703,9	365 700,2	71,4	2,2
Деятельность вспомогательная, связанная с морским транспортом	52.22.1	61 840,8	74 053,6	76,1	0,5
Деятельность вспомогательная, связанная с внутренним водным транспортом	52.22.2	3 290,9	7 323,6	41,1	0,0

<b>1</b>	<b>2</b>	<b>3</b>	<b>4</b>	<b>5</b>	<b>6</b>
Деятельность вспомогательная, связанная с воздушным транспортом	52.23.1	53 560,6	48 228,6	101,6	0,4
Транспортная обработка грузов	52.24	75 326,9	71 290,9	96,6	0,6
Деятельность вспомогательная прочая, связанная с перевозками	52.29	69 021,3	94 760,2	67,4	0,5
<b>Строительная деятельность</b>	-	<b>62 348,6</b>	<b>80 979,7</b>		<b>0,5</b>
Строительство автомобильных дорог и автомагистралей	42.11	45 406,0	60 455,4	70,5	0,4
Строительство железных дорог и метро	42.12	5 098 622	9 644 385	49,1	0,0
Строительство мостов и тоннелей	42.13	3 921,3	5 056,7	73,2	0,0
Строительство водных сооружений	42.91	7 922,7	5 823,2	127,2	0,1
<b>Итого по видам деятельности транспортного комплекса</b>	-	<b>1 318 309,5</b>	<b>1 632 404,3</b>	-	<b>10,2</b>
<i>Всего по обследуемым видам экономической деятельности</i>	-	<i>12 887 981,0</i>	<i>11 579 586,5</i>	<i>103,7</i>	<i>100,0</i>

<sup>1)</sup> По оперативным данным Росстата (пункт 1.28.3. Инвестиции в нефинансовые активы (кроме субъектов малого предпринимательства) ФПСП, форма федерального статистического наблюдения № П-2 «Сведения об инвестициях в нефинансовые активы» (ежеквартальная)).