

МИНИСТЕРСТВО ТРАНСПОРТА РОССИЙСКОЙ ФЕДЕРАЦИИ

ТРАНСПОРТ РОССИИ

информационно-статистический бюллетень

2023 год

**МОСКВА
2024**

Содержание

I	Основные макроэкономические показатели социально-экономического развития Российской Федерации в январе – декабре 2023 г.	3
II	Основные показатели деятельности транспортного комплекса за 2023 год (в сравнении с 2022 годом)	5
1.	Услуги транспорта	5
1.1.	Пассажирские перевозки	5
1.2.	Грузовые перевозки	9
1.2.1.	Перевозки грузов по видам транспорта	9
1.2.2.	Отправление грузов водным транспортом в районы Крайнего Севера и приравненные к ним местности	9
1.2.3.	Погрузка по видам грузов железнодорожным транспортом общего пользования	11
1.2.4.	Грузооборот по видам транспорта	12
1.2.5.	Грузооборот морских портов	15
1.2.6.	Погрузочно-разгрузочная деятельность на внутреннем водном транспорте	18
2.	Индексы цен и транспортных тарифов	19
2.1.	Индексы цен в отдельных секторах экономики	19
2.2.	Индексы тарифов на грузовые перевозки по видам транспорта	20
2.3.	Индексы цен (тарифов) на услуги пассажирского транспорта	22
3.	Аварийность на транспорте	23
4.	Бюджетное финансирование	24
4.1.	Исполнение федерального бюджета в сфере транспорта	24
4.2.	Объем бюджетного финансирования в сфере транспорта	24
5.	Труд на транспорте	29
5.1.	Среднесписочная численность работников (без внешних совместителей) в организациях, не относящихся к субъектам малого предпринимательства	29
5.2.	Среднемесячная начисленная заработная плата работников организаций (без субъектов малого предпринимательства)	32
6.	Решение межведомственных задач транспортного комплекса. Производство отдельных видов транспортных средств и оборудования	35
7.	Инвестиционная деятельность организаций транспортного комплекса	37

**I. Основные макроэкономические показатели
социально-экономического развития Российской Федерации
в январе – декабре 2023 г.¹⁾**

	Январь – декабрь 2023 г.	Январь – декабрь 2023 г. в % к январю – декабрю 2022 г.	Январь – декабрь 2022 г. в % к январю – декабрю 2021 г.
Валовой внутренний продукт, млрд рублей	171 041 ²⁾	103,6 ²⁾	98,8
Индекс выпуска товаров и услуг по базовым видам экономической деятельности	-	105,1	99,6
Индекс промышленного производства	-	103,5	100,7
Инвестиции в основной капитал, млрд рублей	34 036,3	109,8	106,7
Продукция сельского хозяйства, млрд рублей	8 341,3	99,7	111,3
Грузооборот транспорта, млрд т-км	5 547,2	99,4	97,7
в том числе железнодорожного транспорта	2 638	100	99,9
Оборот розничной торговли, млрд рублей	47 404,9	106,4	93,5
Реальные располагаемые денежные доходы	-	105,4 ³⁾	99
Среднемесячная начисленная заработная плата работников организаций:			
номинальная, рублей	73 709 ⁴⁾	114,1 ⁴⁾	114,1
реальная	-	107,8	100,3
Индекс потребительских цен	-	105,9	113,8
Индекс цен производителей промышленных товаров	-	104	111,4

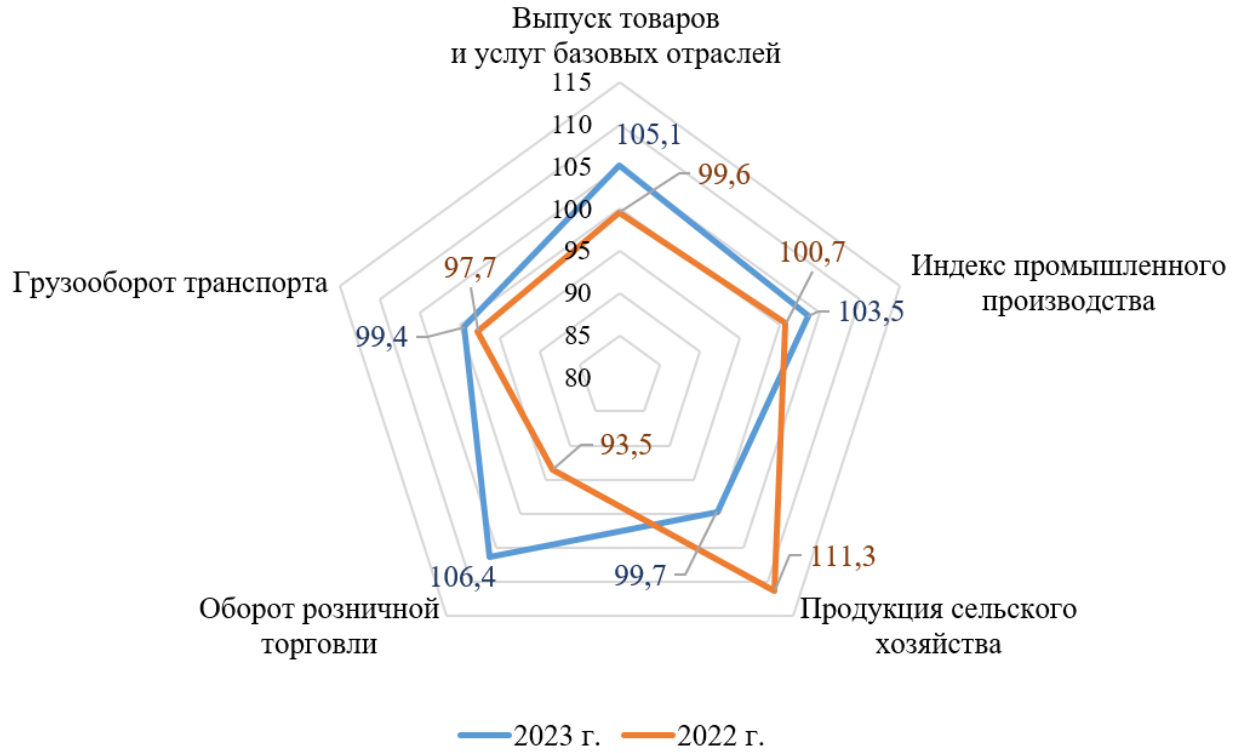
¹⁾ По данным Росстата. Здесь и далее – без учета статистической информации по Донецкой Народной Республике, Луганской Народной Республике, Запорожской и Херсонской областям (распоряжение Правительства Российской Федерации от 16 декабря 2023 г. № 3702-р).

²⁾ Первая оценка.

³⁾ Оценка.

⁴⁾ Предварительные данные.

**Индексы основных показателей производства товаров и услуг
в январе – декабре 2023 г.
(в процентах к январю – декабрю 2022 г.)**



II. Основные показатели деятельности транспортного комплекса за 2023 год

(в сравнении с аналогичным периодом 2022 года)

1. Услуги транспорта

(информация о перевозках грузов и пассажиров, грузообороте и пассажирообороте транспортного комплекса по данным Росстата, Росавиации, Росморречфлота)

1.1. Пассажирские перевозки

Перевозки пассажиров по видам транспорта общего пользования¹⁾

(миллионов человек)

	2022 г.	2023 г.	2023 г. в % к 2022 г.
Транспорт – всего²⁾	9 567,9	10 158,7	106,2
в том числе:			
автомобильный (автобусный) ³⁾	8 317,7	8 831,7	106,2
морской	3,415	2,751	80,6
внутренний водный	9,144	10,534 ⁴⁾	115,2 ⁴⁾
воздушный	95,2	105,4	110,7
из них внутренние ⁵⁾	77,3	83	107,3
железнодорожный	1 142,5	1 208,3	105,8
из них в пригородном сообщении	1 032,5	1 084,1	105
в дальнем сообщении	110	124,2	113

Пассажирооборот по видам транспорта общего пользования¹⁾

(миллиардов пассажиро-километров)

	2022 г.	2023 г.	2023 г. в % к 2022 г.
Транспорт – всего²⁾	440,3	496,9	112,9
в том числе:			
автомобильный (автобусный) ³⁾	87,7	93,5	106,6
морской	0,031	0,036	116,2
внутренний водный	0,583	0,686 ⁶⁾	117,7 ⁶⁾
воздушный	228	264,7	116,1
из него внутренний ⁵⁾	169	181,5	107,4
железнодорожный	124	138	111,2
из него в пригородном сообщении	31,7	33,5	105,6
в дальнем сообщении	92,3	104,5	113,2

¹⁾ По данным Росстата (пункт 1.24.2. «Перевозка пассажиров и пассажирооборот по видам транспорта общего пользования» Федерального плана статистических работ, утвержденного распоряжением Правительства Российской Федерации от 6 мая 2008 г. № 671-р (далее – ФПРС)) по состоянию на 1 марта 2024 г.

²⁾ Без учета городского электрического транспорта.

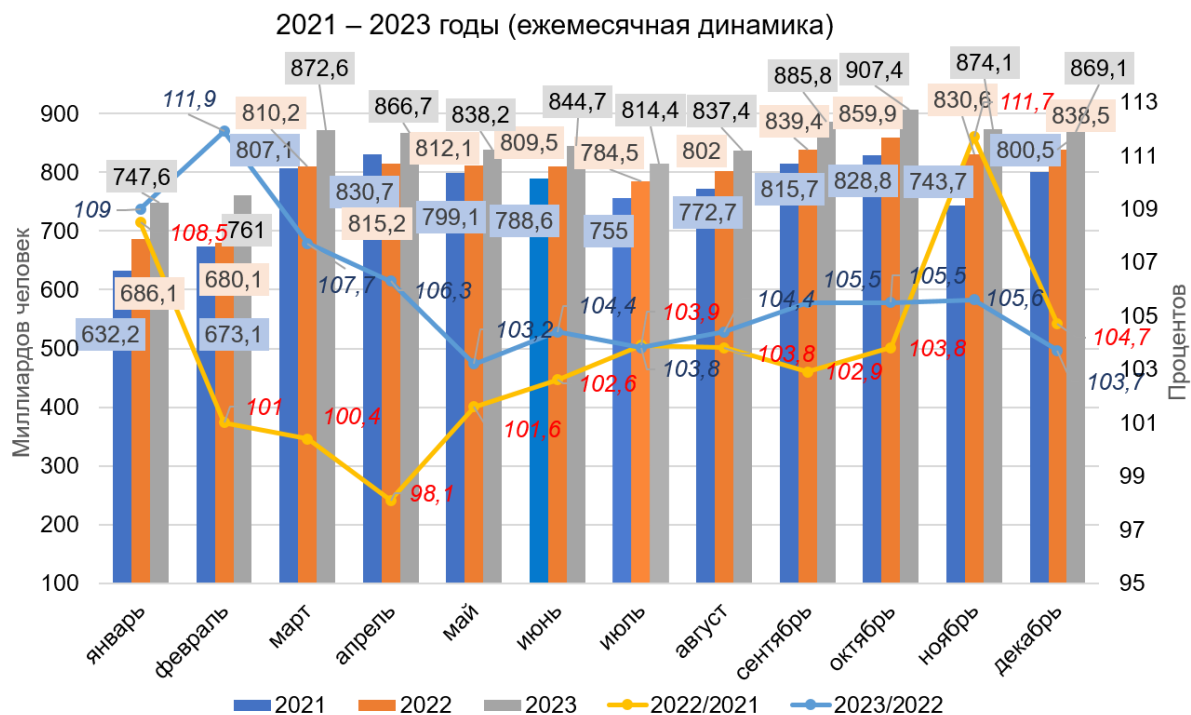
³⁾ Без учета объемов, выполненных по заказам и туристско-экскурсионным маршрутам.

⁴⁾ По данным Росморречфлота – 10,607 млн чел. и 116 % к 2022 г. (квартальная форма № 1 ТР (вод)).

⁵⁾ По данным Росавиации (пункт 33.2 ФПРС «Перевозки пассажиров и грузов»).

⁶⁾ По данным Росморречфлота – 0,683 млрд пасс.-км и 117,2 % к 2022 г. (квартальная форма № 1 ТР (вод)).

Месячная динамика перевозки пассажиров транспортом общего пользования в январе – декабре 2021 – 2023 годов¹⁾

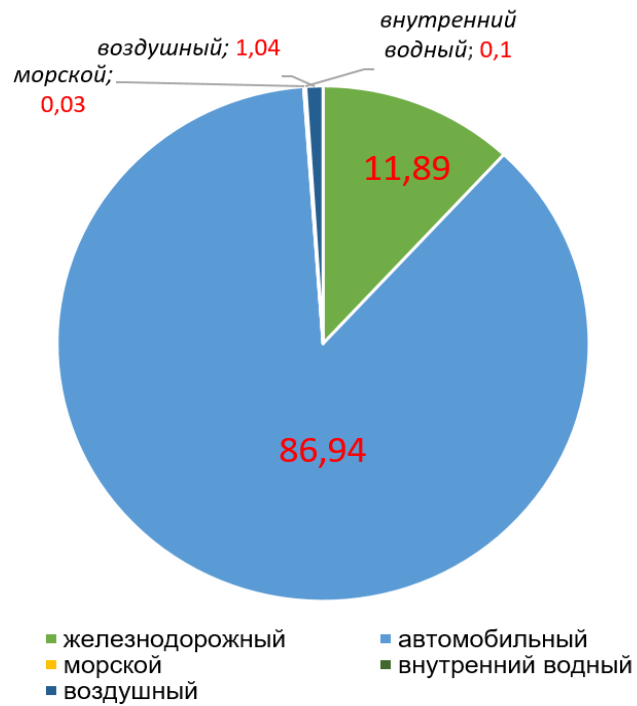


Месячная динамика пассажирооборота транспорта общего пользования в январе – декабре 2021 – 2023 годов¹⁾



¹⁾ По оперативным данным Росстата по состоянию на 1 марта 2024 г., без учета городского электрического транспорта и пассажирооборота автобусов, выполненного по заказам и туристско-экскурсионным маршрутам.

Структура перевозок пассажиров
в январе – декабре 2023 г., %



Структура пассажирооборота
в январе – декабре 2023 г., %



Городской электрический транспорт (ГЭТ)¹⁾

	Перевезено пассажиров, <i>млн чел</i>			Пассажирооборот, <i>млрд пасс-км</i>		
	2022	2023	2023 г. в % к 2022 г.	2022	2023	2023 г. в % к 2022 г.
трамвайный	998,8	993,5	99,5	3,108	3,095	99,6
троллейбусный	830,8	856,9	103,1	3,147	3,263	103,7
метрополитен	2 897,9	3 023,1	104,3	40,4	41,6	103,1
ГЭТ – всего	4 727,5	4 873,6	103,1	46,6	48	102,9
<i>Транспорт (все виды с учетом ГЭТ) – всего</i>	<i>14 295,5</i>	<i>15 032,3</i>	<i>105,2</i>	<i>486,9</i>	<i>544,8</i>	<i>111,9</i>

¹⁾ По оперативным данным Росстата.

Сведения о пассажирских перевозках на водном транспорте¹⁾

	Перевозка пассажиров			Пассажирооборот		
	2022 г.	2023 г.	2023 г. в % к 2022 г.	2022 г.	2023 г.	2023 г. в % к 2022 г.
Внутренний водный транспорт (по видам сообщений и маршрутам)						
<i>Ед. изм.</i>	<i>тыс. чел.</i>			<i>млн пасс.-км</i>		
Всего	9 143,9	10 607,4	116	582,6	682,7	117,2
в том числе:						
заграничное		19			0,015	
в границах России	9 143,9	10 588,4	115,8	582,6	682,7	117,2
из него:						
транспортные	7 018,6	7 880,5	112,3	136,8	149,1	109
туристские	357,9	420,2	117,4	408,9	483,3	118,2
экскурсионно-прогулочные	1 767,5	2 287,6	129,4	36,9	50,3	136,4
Морской транспорт (по видам плавания)						
<i>Ед. изм.</i>	<i>тыс. чел.</i>			<i>млн пасс.-миль</i>		
Всего	3 415	2 743,5	80,3	16,7	21,2	127,1
в том числе:						
каботажное	3 414,8	2 743,1	80,3	16,2	20	123,2
<i>пригородное</i>	<i>139,9</i>	<i>258,9</i>	<i>185</i>	<i>2,6</i>	<i>4</i>	<i>154,6</i>
заграничное (международное)	0,258	0,432	167,4	0,5	1,3	251,4

¹⁾ По данным Росморречфлота (пункт 35.15. ФПСР «Перевозки пассажиров и пассажирооборот на морском и внутреннем водном транспорте» на основе ежеквартальных форм статистического наблюдения № 1-ТР (вод) «Сведения о перевозочной деятельности на внутреннем водном транспорте» и № 1-ТР (мор) «Сведения о перевозочной деятельности на морском транспорте»).

1.2. Грузовые перевозки

1.2.1. Перевозки грузов по видам транспорта¹⁾

(МИЛЛИОНОВ ТОНН)

	2022 г.	2023 г.	2023 г. в % к 2022 г.
Транспорт – всего	8 664,4	8 656,7	99,9
в том числе транспорт отраслей Минтранса России	7 591,6	7 596,9	100,1
из них коммерческие	3 549,7	3 792,6	106,8
железнодорожный	1 236,4	1 235,3	99,9
автомобильный	6 210,9	6 224,9	100,2
в том числе на коммерческой основе	2 168,8	2 420,6	111,6
морской	27,6	32,9	119,4
внутренний водный ²⁾	116,4	103,4 ³⁾	88,8 ³⁾
воздушный	0,606	0,467	77,1
транспорт других ведомств			
трубопроводный	1 072,8	1 059,7	98,8

¹⁾ По данным Росстата (пункт 1.24.1. «Перевозка грузов и грузооборот по видам транспорта общего пользования» ФПСР) по состоянию на 1 марта 2024 г.

²⁾ Включая перевозки судами смешанного (река–море) плавания.

³⁾ По данным Росморречфлота – 109,3 млн тонн или 93,9 % к 2022 г. (квартальная форма № 1-ТР (вод)).

1.2.2. Отправление грузов водным транспортом в районы Крайнего Севера и приравненные к ним местности¹⁾

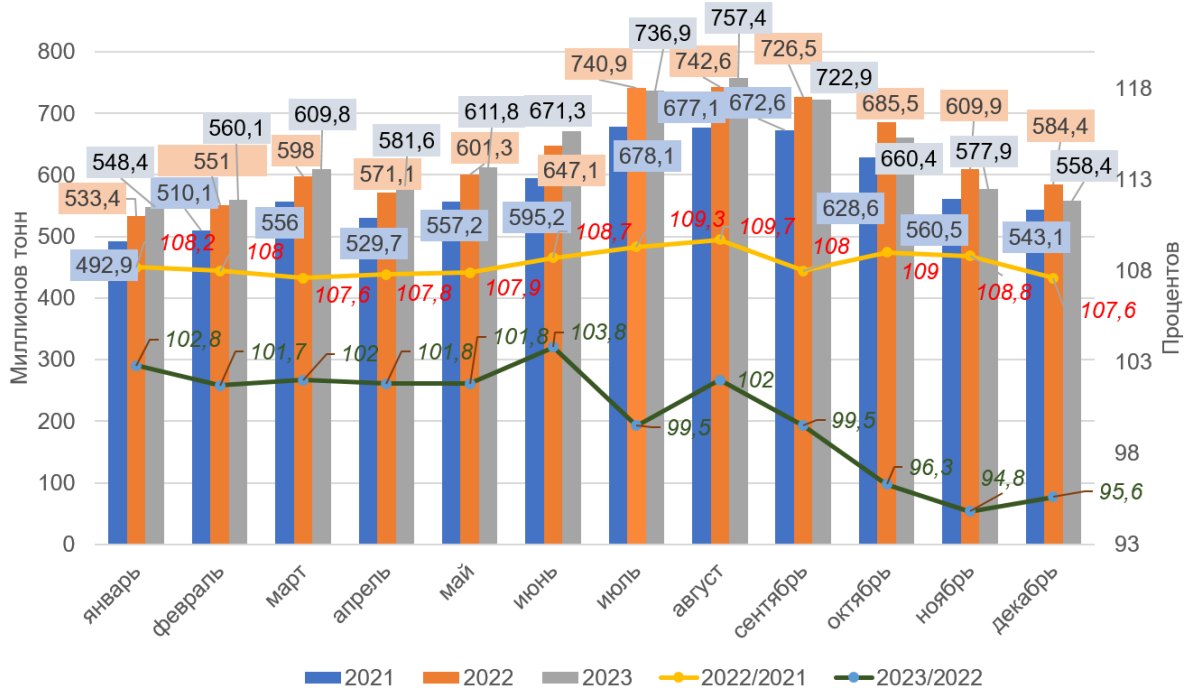
(ТЫСЯЧ ТОНН)

	2022 г.	2023 г.	2023 г. в % к 2022 г.
Отправлено грузов водным транспортом	27 167,10	25 751,2	94,8
морским	9 526,6	9 571,1	100,5
внутренним водным	17 640,5	16 180,1	91,7
сухогрузов	19 888,80	18 753,3	94,3
морским	4 974,7	5 192	104,4
внутренним водным	14 914,1	13 561,3	90,9
наливных грузов	6 257,90	6 002,4	95,9
морским	4 551,9	4 379,1	96,2
внутренним водным	1 706	1 623,3	95,2
лесных грузов в плотках	1 020,4	995,5	97,6

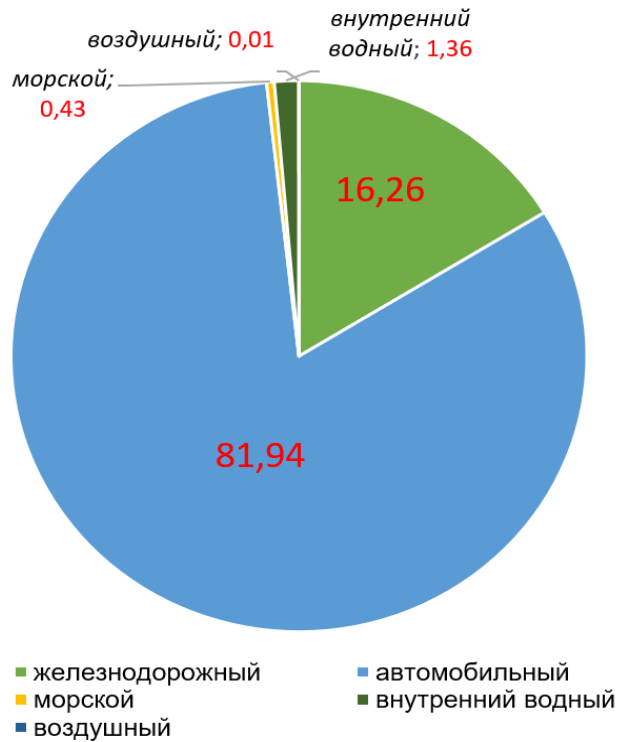
¹⁾ По данным Росморречфлота. (пункт 35.13. ФПСР «Завоз грузов в районы Крайнего Севера и приравненные к ним местности»).

Месячная динамика перевозки грузов в январе – декабре 2021 – 2023 годов

2021 – 2023 годы (ежемесячная динамика)



Структура перевозок грузов в январе – декабре 2023 г., %

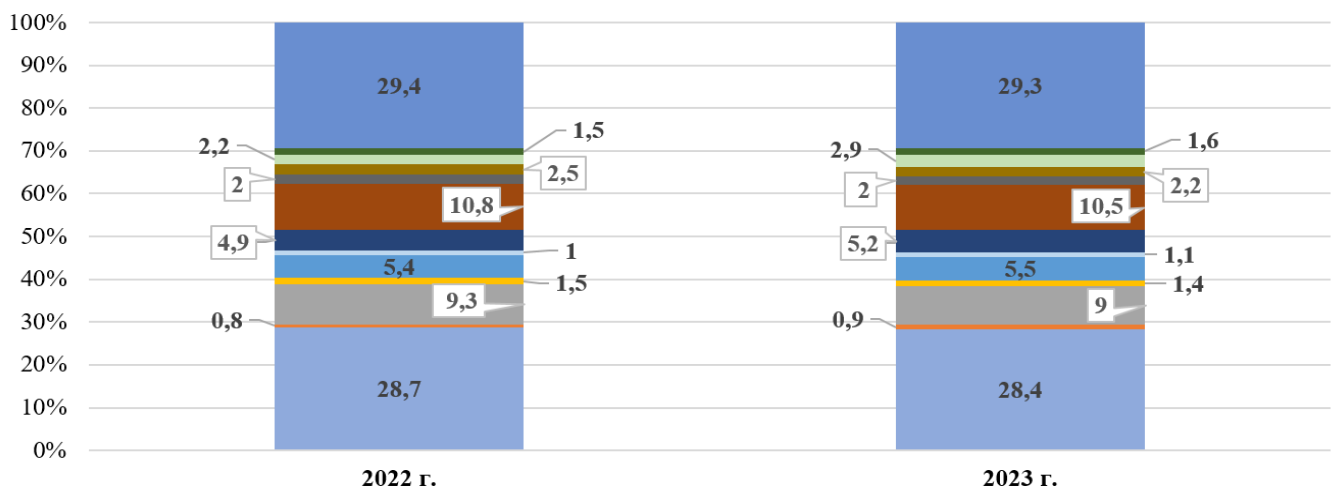


1.2.3. Погрузка по видам грузов железнодорожным транспортом общего пользования

(тысяч тонн)

	2022 г.	2023 г.	2023 г. в % к 2022 г.
Всего	1 236 355,5	1 235 266,5	99,9
в том числе:			
каменный уголь	354 409,2	350 286,9	98,8
кокс	10 144,2	11 535,3	113,7
руда железная и марганцевая	115 263,9	111 047,0	96,3
руды цветных металлов и серное сырье	17 960,7	177 46,6	98,8
черные металлы	66 285,7	67 793,6	102,3
лом черных металлов	12 869,5	13 743,5	106,8
химические и минеральные удобрения	60 504,5	63 762,0	105,4
строительные грузы	133 946,1	129 832,4	96,9
цемент	24 874,5	24 329,4	97,8
лесные грузы	31 415,3	26 944,3	85,8
зерно и продукты перемола	27 172,3	36 428,1	134,1
комбикорма	925,1	689,1	74,5
импортные грузы	18 066,3	19 826,2	109,7
рыба	218,6	246,8	112,9
прочие грузы (включая нефть и нефтепродукты)	362 299,6	361 055,3	99,7

**Структура погрузки по видам грузов
на железнодорожном транспорте общего пользования
(в процентах)**



- каменный уголь
- кокс
- руда железная и марганцевая
- руды цветных металлов и серное сырье
- черные металлы
- лом черных металлов
- химические и минеральные удобрения
- строительные грузы
- цемент
- лесные грузы
- зерно и продукты перемола
- импортные грузы
- прочие

1.2.4. Грузооборот по видам транспорта¹⁾

(миллиардов тонно-километров)

	2022 г.	2023 г.	2023 г. в % к 2022 г.
Транспорт всех отраслей экономики	5 582,1	5 547,5	99,4
в том числе: транспорт отраслей Минтранса России	3 067,3	3 124,5	101,9
из него: коммерческий	2 990,3	3 027,5	101,2
железнодорожный	2 637,8	2 638,3	100
автомобильный	313,9	383,3	122,1
в том числе на коммерческой основе	236,9	286,4	120,9
морской	44,7	46,4	103,8
внутренний водный ²⁾	68	54,7 ³⁾	80,4 ³⁾
воздушный	2,8	1,7	61
<i>транспорт других ведомств</i>			
<i>трубопроводный</i>	<i>2 514,8</i>	<i>2 423</i>	<i>96,3</i>

¹⁾ По данным Росстата по состоянию на 1 марта 2024 г. (пункт 1.24.1. ФПСР «Перевозка грузов и грузооборот по видам транспорта общего пользования»).

²⁾ Включая перевозки судами смешанного (река–море) плавания.

³⁾ По данным Росморречфлота – 56,6 млрд т-км или 83,1 % к 2022 г. (квартальная форма № 1-ТР (вод)).

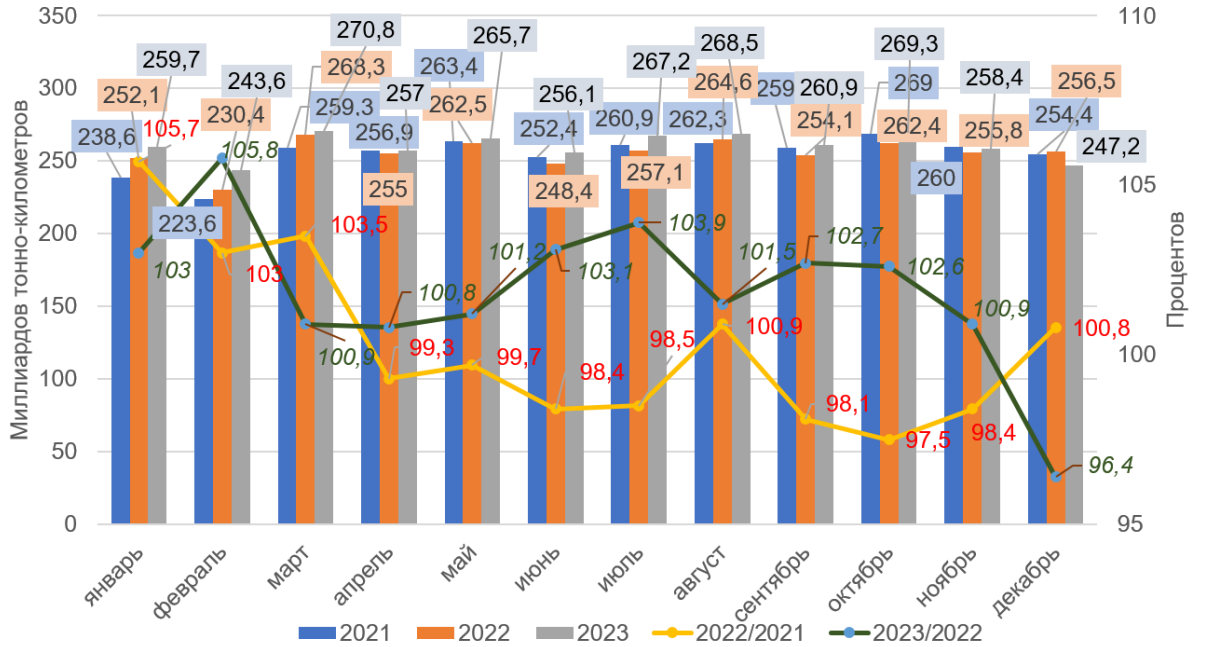
Перевозки грузов и грузооборот автомобильного транспорта организаций всех видов экономической деятельности без субъектов малого предпринимательства (по федеральным округам) за 2023 год¹⁾

	Перевозки грузов		Грузооборот	
	млн тонн	в % к 2022 г.	млрд т-км	в % к 2022 г.
Российская Федерация	1 222,4	100,4	149,3	108,3
Центральный	282,9	104,3	48,9	121,8
Северо-Западный	92,3	100,4	11,2	84,3
Южный	119,2	97	13,8	109,1
Северо-Кавказский	31,2	97,7	2,9	103,4
Приволжский	233,8	100,1	37,3	102,6
Уральский	180,9	99,4	17,6	110,6
Сибирский	183,9	99,5	14,3	107,4
Дальневосточный	98,2	98,7	3,3	97,2

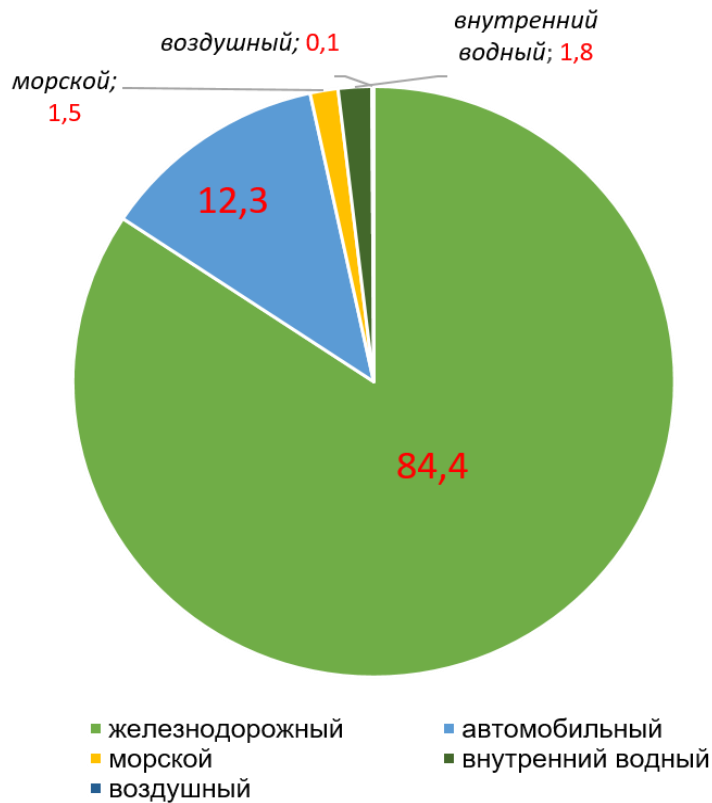
¹⁾ По оперативным данным Росстата (пункт 1.24.1. ФПСР).

Месячная динамика грузооборота в январе – декабре 2021 – 2023 годов

2021 – 2023 годы (ежемесячная динамика)



Структура грузооборота в январе – декабре 2023 г., %



Перевозка грузов и грузооборот на водном транспорте¹⁾

	Перевозка грузов			Грузооборот		
	2022 г.	2023 г.	2023 г. в % к 2022 г.	2022 г.	2023 г.	2023 г. в % к 2022 г.
Внутренний водный транспорт (по видам сообщений)						
<i>Ед. изм.</i>	<i>тыс. тонн</i>			<i>млн т-км</i>		
Всего	116 403,6	109 321,4	93,9	68 046,8	56 569,7	83,1
в том числе:						
в границах России	89 468,2	88 824	99,3	38 906,8	36 639	94,2
заграничное (международное)	26 935,4	20 497,4	76,1	29 140	19 930,7	68,4
из него:						
экспорт	24 555,9	19 746,8	80,4	25 444,5	19 247,1	75,6
импорт	1 080,4	387,6	35,9	1 537,1	521,3	33,9
МИП ²⁾	1 207,4	363	30,1	1 907,6	162,4	8,5
транзит	91,7			250,9		
Морской транспорт (по видам плавания)						
<i>Ед. изм.</i>	<i>тыс. тонн</i>			<i>млн т-миль</i>		
Всего	27 554,8	33 215,9	120,5	24 150,8	37 340,3	154,6
в том числе:						
каботажное	18 563,6	23 940	129	14 437,8	22 109,3	153,1
заграничное (международное)	8 991,2	9 275,9	103,2	9 712,9	15 231	156,8
из него:						
экспорт	7 684,5	8 080,8	105,2	6 922,4	12 898,9	186,3
импорт	545,3	424,7	77,9	820,6	591,7	72,1
МИП ²⁾	602,8	533,1	88,4	1 565,5	1 182,5	75,5
транзит	158,6	237,3	149,6	404,4	558	138

¹⁾ По уточненным данным Росморречфлота (пункт 35.14. ФПСР «Перевозки грузов и грузооборот на морском и внутреннем водном транспорте» на основе ежеквартальных форм статистического наблюдения № 1-ТР (вод) «Сведения о перевозочной деятельности на внутреннем водном транспорте» и № 1-ТР (мор) «Сведения о перевозочной деятельности на морском транспорте»).

²⁾ Перевозка грузов между портами иностранных государств.

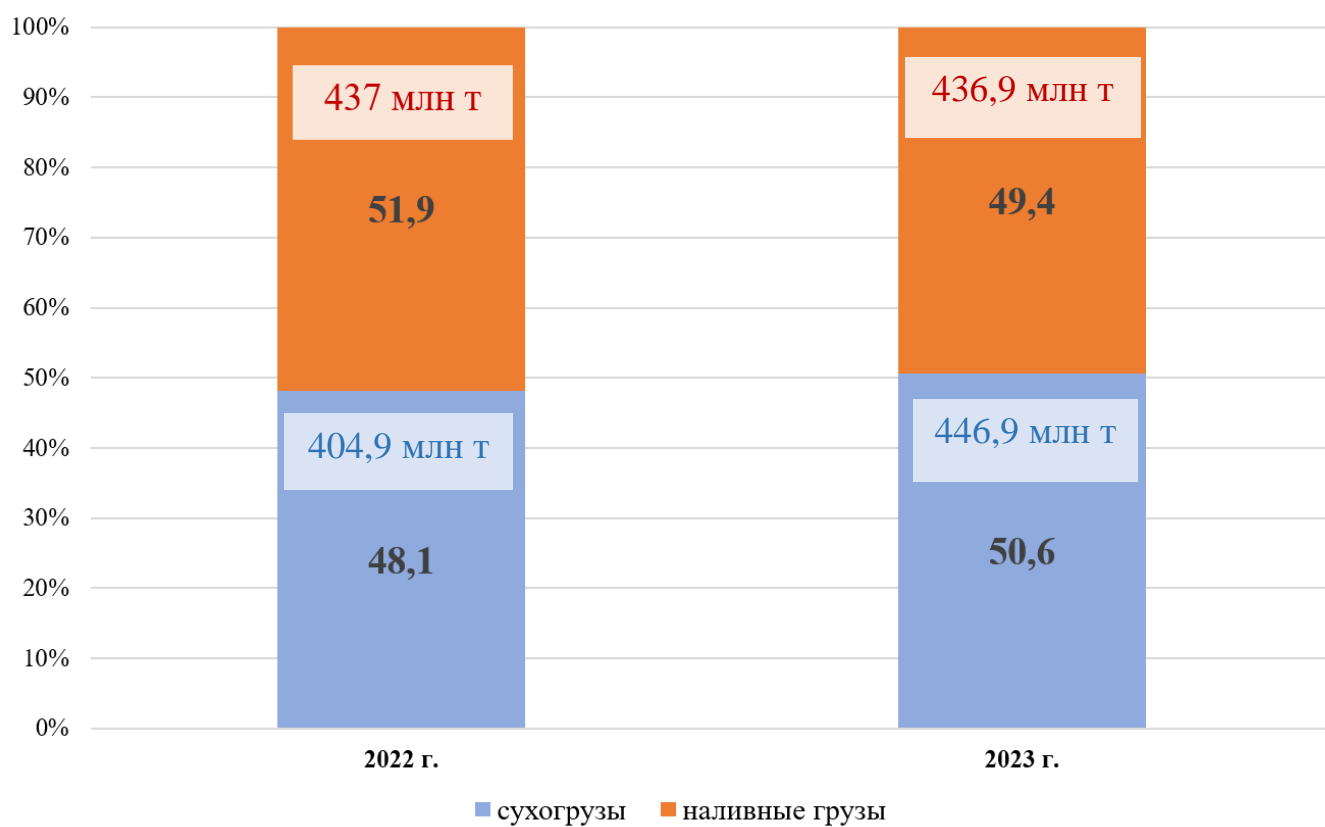
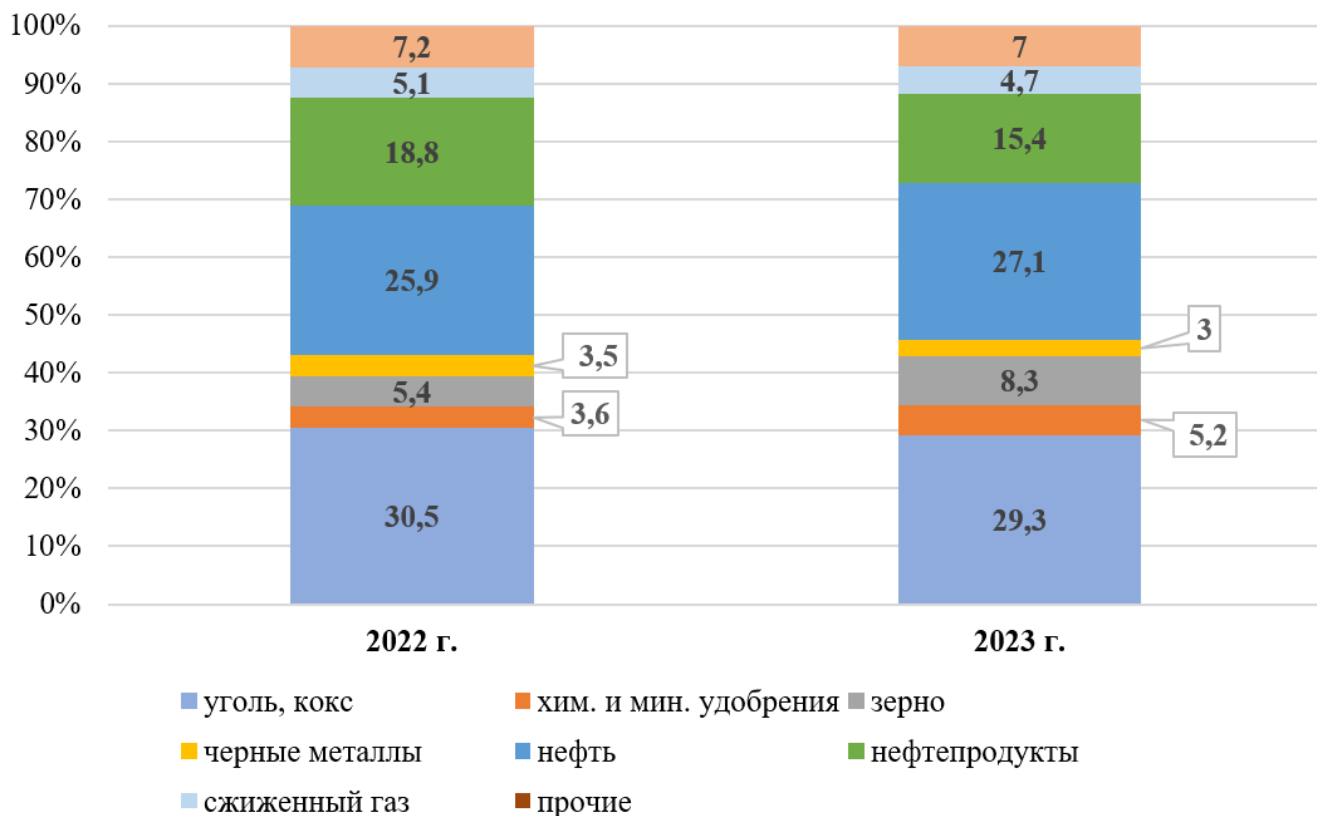
1.2.5. Грузооборот морских портов¹⁾

(МИЛЛИОНОВ ТОНН)

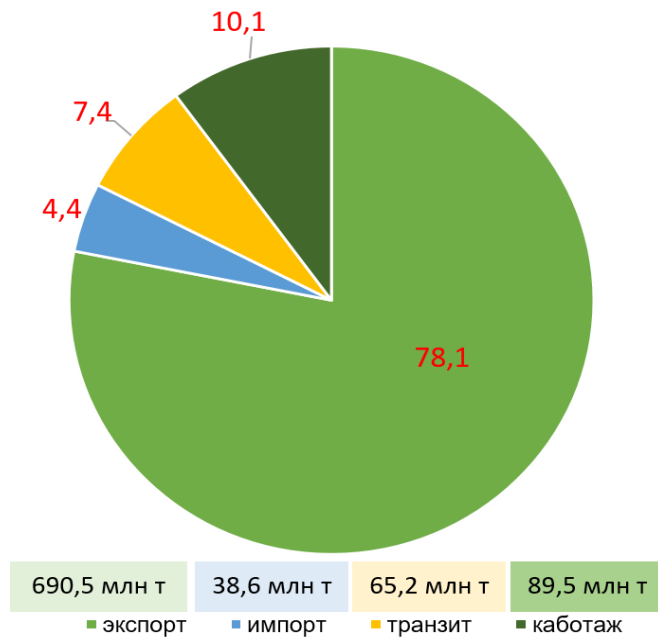
	2022 г.	2023 г.	2023 г. в % к 2022 г.
Всего	841,8	883,8	105
в том числе:			
сухогрузы	404,9	446,9	110,4
из них: грузы в контейнерах	45,3	50,1	110,5
уголь, кокс	206,5	205,6	99,6
хим. и мин. удобрения	24,2	36,7	151,8
зерно	45,2	70,6	156,2
черные металлы	25,4	21,3	87,2
наливные	437	436,9	100
из них: нефть	256	272,2	106,3
нефтепродукты	139	121,5	87,4
сжиженный газ	35,2	34,1	96,8
по видам перевозки:			
экспорт	667,6	690,5	103,4
импорт	36,2	38,6	106,6
транзит	60,9	65,2	107,1
каботаж	77,1	89,5	116
по бассейнам:			
Арктический	98,5	97,9	99,3
Балтийский	245,6	248,6	101,3
Азово-Черноморский	263,9	291,4	110,4
Каспийский	6	7,8	129,7
Дальневосточный	227,9	238,1	104,5

¹⁾ По данным Росморречфлота (пункт 35.10. ФПСР «Погрузочно-разгрузочная деятельность на морском и внутреннем водном транспорте») на основе ежемесячной формы федерального статистического наблюдения № МП-1 «Сведения о погрузочно-разгрузочной деятельности на морском транспорте».

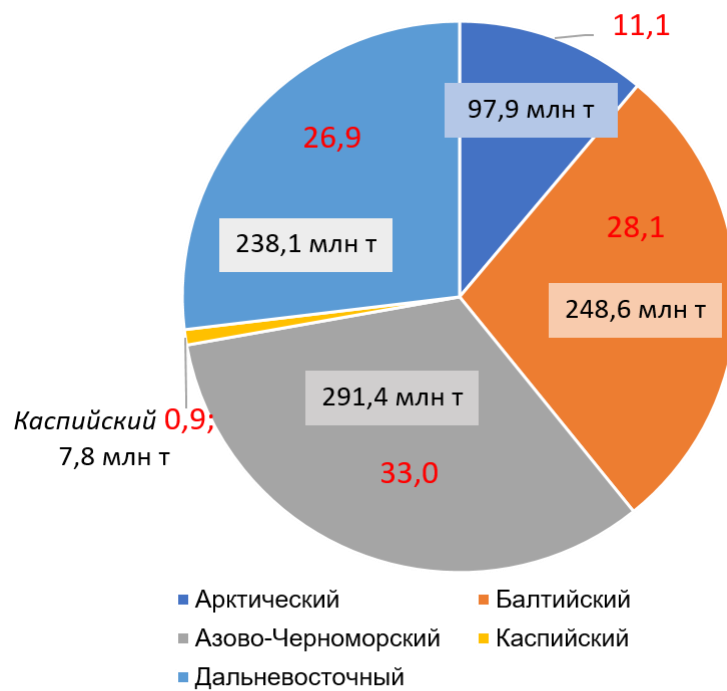
Структура грузооборота морских портов по видам грузов (в процентах)



Структура перевалки грузов
по видам перевозки
в 2023 году, %



Структура перевалки грузов
по бассейнам
в 2023 году, %



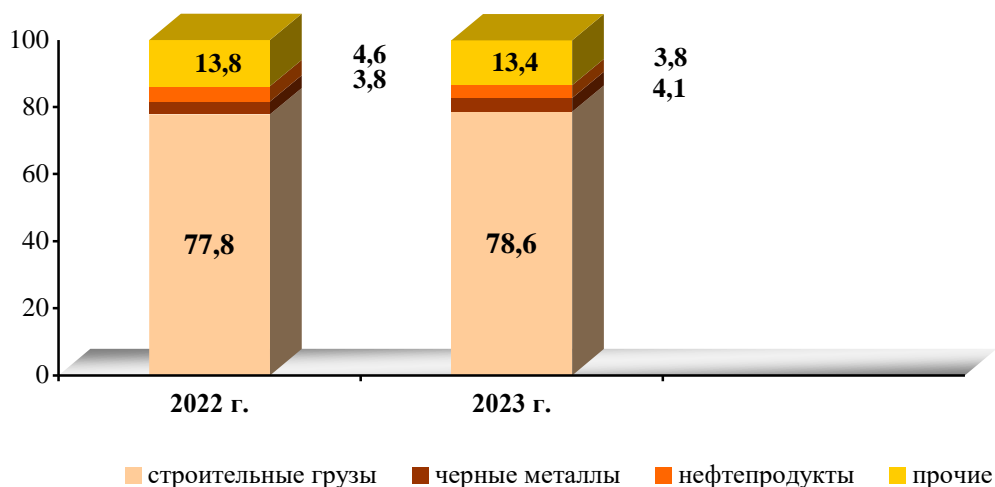
1.2.6. Погрузочно-разгрузочная деятельность на внутреннем водном транспорте¹⁾

(тысяч тонн)

	2022 г.	2023 г.	2023 г. в % к 2022 г.
Всего грузов портовых и кооперированных	130 938,9	125 962,6	96,2
в том числе:			
сухогрузы	124 782,6	121 008,2	97
в том числе:			
строительные грузы	101 868,8	99 051,4	97,2
черные металлы	4 978,2	5 207,7	104,6
в контейнерах	1 514	1 354	89,4
наливные	6 156,3	4 954,4	80,5
в том числе нефтепродукты	5 970	4 796,9	80,4
экспортные	5 087,7	3 242,4	63,7
импортные	300,2	204,9	68,3
внутренние	125 550,2	122 515	97,6

¹⁾ По данным Росморречфлота (пункт 35.10. ФПСР «Погрузочно-разгрузочная деятельность на морском и внутреннем водном транспорте») на основе ежемесячной формы федерального статистического наблюдения № РП-1 «Сведения о погрузочно-разгрузочной деятельности и деятельности по эксплуатации пассажирских причалов на внутреннем водном транспорте» (раздел № 1).

Структура перегруженных грузов на внутреннем водном транспорте по видам грузов (в процентах)



2. Индексы цен и транспортных тарифов¹⁾

2.1. Индексы цен в отдельных секторах экономики в декабре 2023 г.

(на конец периода, в процентах)

	К декабрю 2022 г.
Индекс потребительских цен	107,4
Индекс цен производителей промышленных товаров²⁾	119,2
Индексы цен производителей на отдельные виды промышленных товаров ²⁾ :	
<i>конструкции и детали конструкций прочие, листы, прутки, уголки, профили и аналогичные изделия из черных металлов или алюминия</i>	102,4
<i>электроэнергия, отпущенная транспорту</i>	108,5
<i>битумы нефтяные дорожные</i>	142,1
<i>портландцемент, цемент глиноземистый, цемент шлаковый и аналогичные гидравлические цементы</i>	113,9
<i>бензин автомобильный</i>	128,4
<i>топливо дизельное</i>	108,5
Сводный индекс цен на продукцию (затраты, услуги) инвестиционного назначения³⁾	110,1
Индексы цен на приобретенные строительными организациями основные материалы, детали и конструкции:	
<i>битумы нефтяные</i>	109,4
<i>электроэнергия</i>	109,2
<i>бензин автомобильный</i>	109,5
<i>топливо дизельное</i>	110,6
<i>портландцемент, цемент глиноземистый, цемент шлаковый и аналогичные гидравлические цементы</i>	112,1
<i>конструкции и детали конструкций из черных металлов</i>	94,2

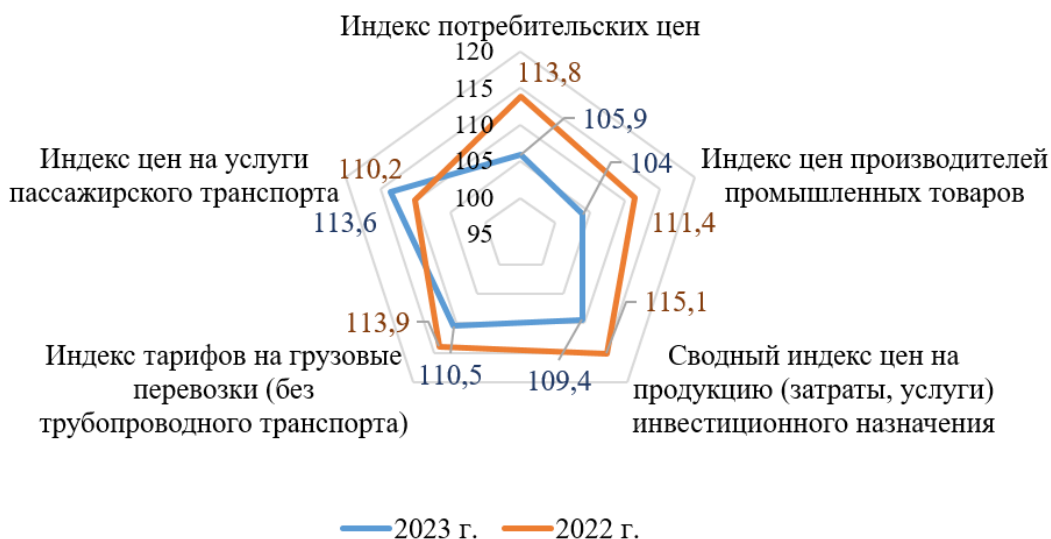
¹⁾ По данным Росстата.

²⁾ Собираетельная классификационная группировка видов экономической деятельности «Промышленность» на основе ОКВЭД2 (КДЕС Ред. 2). На товары, предназначенные для реализации на внутреннем рынке.

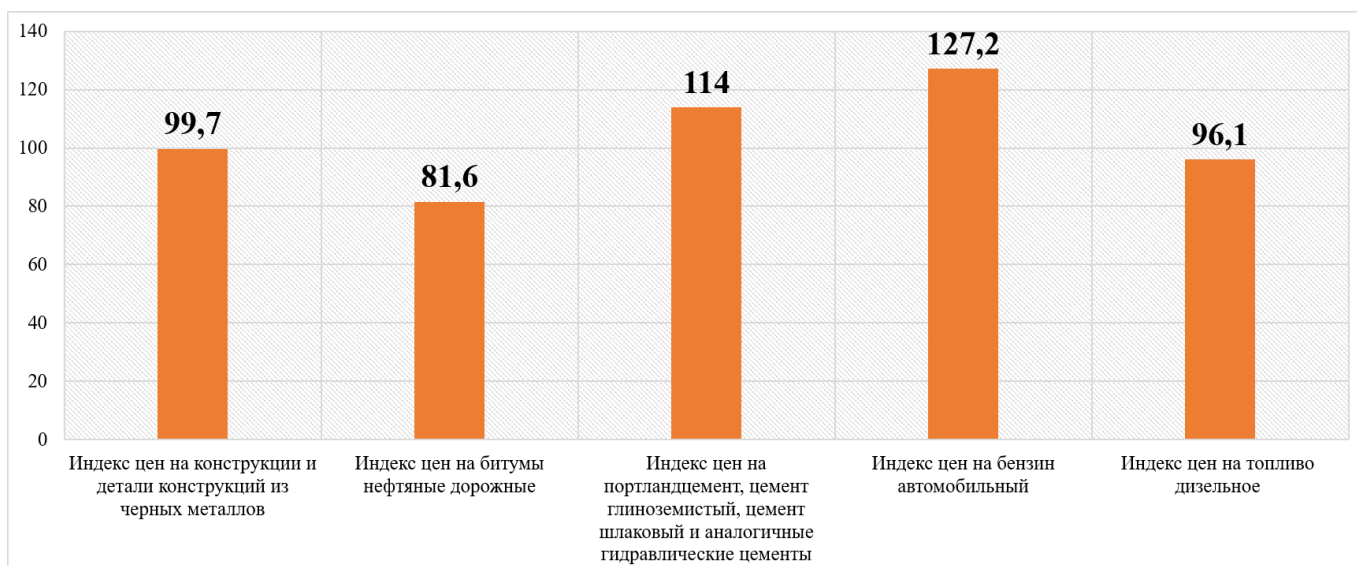
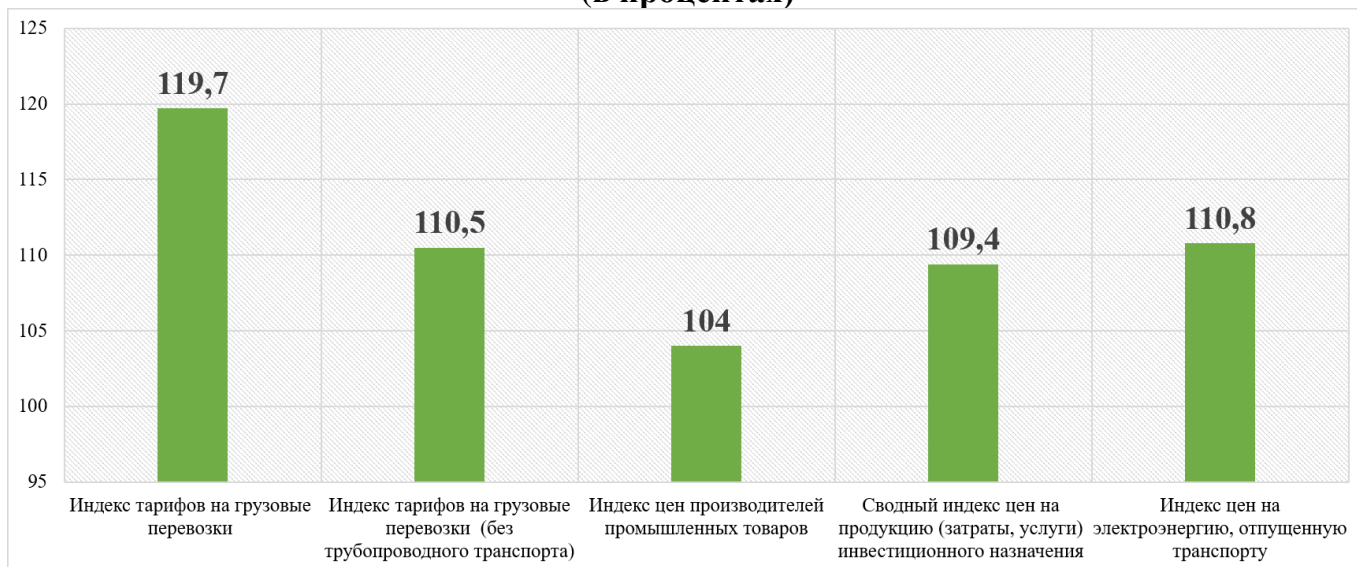
³⁾ Без учета влияния валютного курса на цены приобретения импортных машин и оборудования инвестиционного назначения (с апреля 2022 г. по март 2023 г.).

Индексы цен и транспортных тарифов

(2023 г. к 2022 г.), в процентах



**Индексы цен и транспортных тарифов на отдельные виды товаров
и энергоресурсов в январе – декабре 2023 г. к январю – декабрю 2022 г.
(в процентах)**

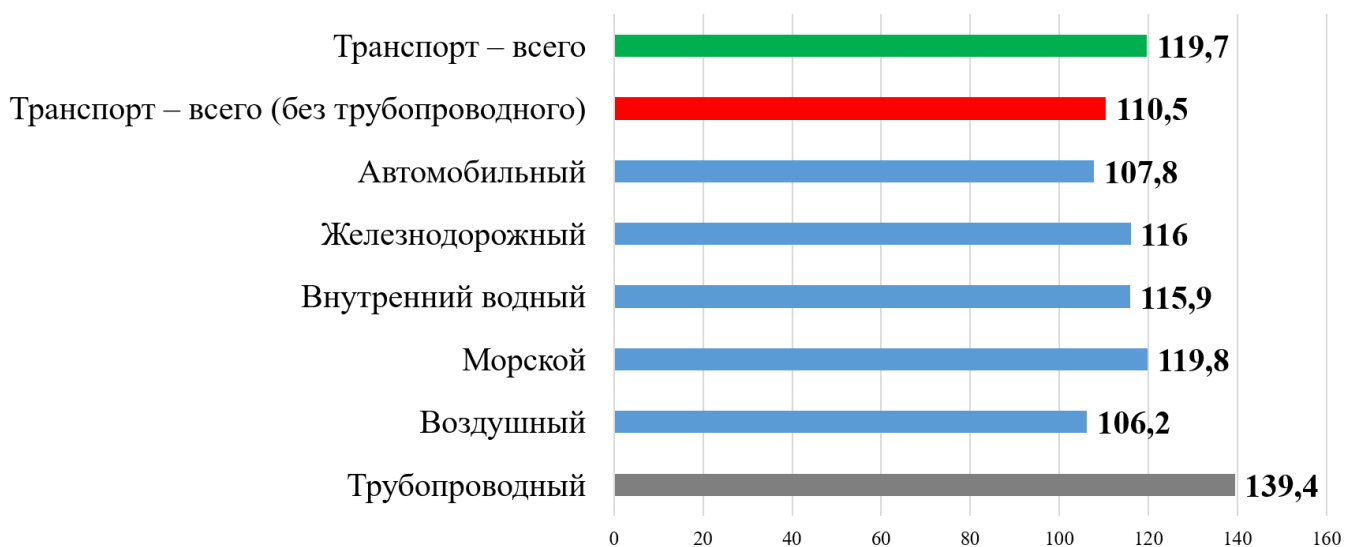


**2.2. Индексы тарифов на грузовые перевозки по видам транспорта
в декабре 2023 г.**

(на конец периода, в процентах)

	К декабрю 2022 г.
Транспорт – всего,	116,5
в том числе:	
железнодорожный	121,9
морской	123,2
внутренний водный	109,8
автомобильный	114,3
воздушный	106,8
<i>трубопроводный</i>	<i>116,5</i>
Транспорт – итого (без трубопроводного)	116,4

**Индексы тарифов на грузовые перевозки по видам транспорта
в январе – декабре 2023 г. к январю – декабрю 2022 г.
(в процентах)**



**Индексы тарифов на грузовые перевозки (без трубопроводного транспорта)
по федеральным округам в декабре 2023 г.**

(на конец периода, в процентах)

	К декабрю 2022 г.	Январь – декабрь 2023 г. к январю – декабрю 2022 г.
Российская Федерация	116,4	110,5
Центральный федеральный округ	114,8	111,2
Северо-Западный федеральный округ	120,7	114,4
Южный федеральный округ	119,3	114,5
Северо-Кавказский федеральный округ	103,5	110,3
Приволжский федеральный округ	114,9	107,9
Уральский федеральный округ	120,3	114,8
Сибирский федеральный округ	121,3	116,8
Дальневосточный федеральный округ	122,6	118,9

2.3. Индексы цен (тарифов) на услуги пассажирского транспорта в декабре 2023 г.¹⁾

(на конец периода; в процентах)

	К декабрю 2022 г.	Январь – декабрь 2023 г. к январю – декабрю 2022 г.
Услуги пассажирского транспорта	115,7	113,6
Автомобильный транспорт	113,6	110,5
Проезд в городском автобусе, поездка	111,2	109,5
Проезд в маршрутном такси, поездка	109,3	108,6
Проезд в такси, в расчете на 1 км пути	121,9	115,2
Проезд в междугородном автобусе, в расчете на 50 км пути	113,1	110,5
Городской электрический транспорт	114,3	109,9
Проезд в трамвае, поездка	113,6	109,7
Проезд в троллейбусе, поездка	111,4	110,6
Проезд в метро, поездка	116	110
Комбинированный билет для проезда в городском пассажирском транспорте в течение месяца, билет	114,5	110,6
Воздушный транспорт	124,5	122,2
Полет в салоне экономического класса самолета, в расчете на 1000 км пути	124,5	122,2
Железнодорожный транспорт	109	116,3
Проезд в пригородном поезде, поездка	109,4	108,5
Поезда дальнего следования	108,9	117,4
Проезд в купейном вагоне скорого нефирменного поезда дальнего следования, в расчете на 100 км пути	102	111,1
Проезд в купейном вагоне скорого фирменного поезда дальнего следования, в расчете на 100 км пути	107,8	110,3
Проезд в плацкартном вагоне скорого фирменного поезда дальнего следования, в расчете на 100 км пути	110,9	122,4

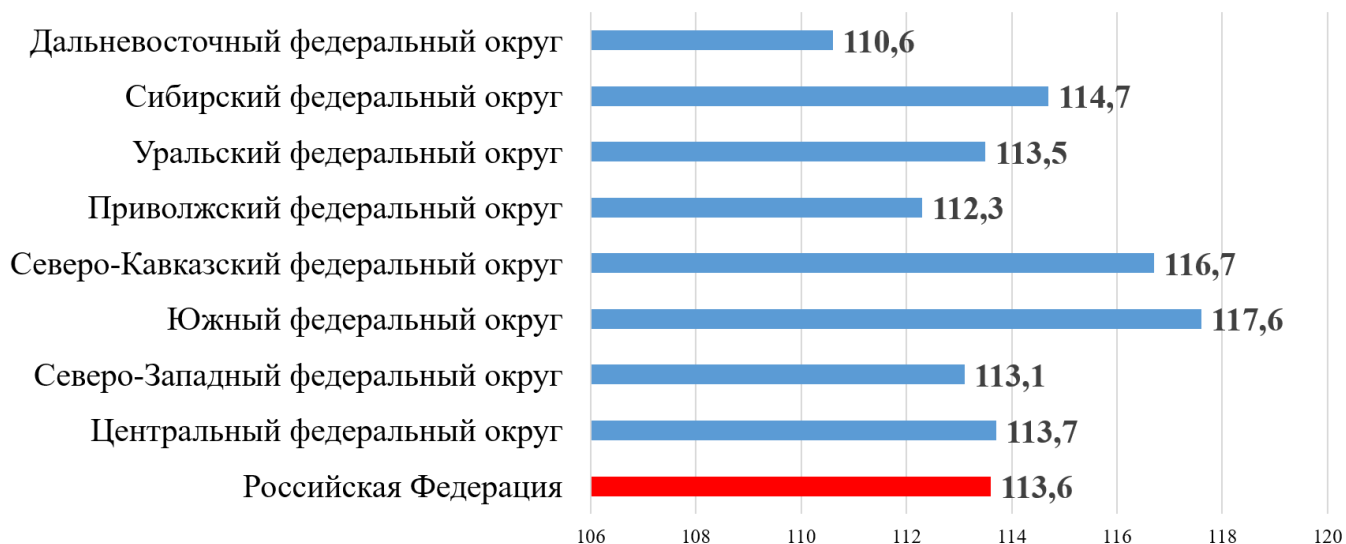
¹⁾ По данным Росстата (пункт 1.29.3. ФПСР «Индексы потребительских цен (тарифов) на товары и услуги»).

Индексы цен (тарифов) на услуги пассажирского транспорта по федеральным округам в декабре 2023 г.

(на конец периода, в процентах)

	К декабрю 2022 г.
Российская Федерация	115,7
Центральный федеральный округ	117,6
Северо-Западный федеральный округ	112,7
Южный федеральный округ	119,6
Северо-Кавказский федеральный округ	113,5
Приволжский федеральный округ	110,1
Уральский федеральный округ	116,5
Сибирский федеральный округ	117,3
Дальневосточный федеральный округ	118,9

**Индексы цен (тарифов) на услуги пассажирского транспорта
по федеральным округам в январе – декабре 2023 г.
к январю – декабрю 2022 г.
(в процентах)**



3. Аварийность на транспорте

**Число происшествий, погибших и раненых на транспорте
в январе – декабре 2023 г.**

	Число происшествий, единиц		Число погибших, человек		Число раненых, человек	
	2023 г.	2022 г.	2023 г.	2022 г.	2023 г.	2022 г.
На железнодорожном транспорте общего пользования ¹⁾	12	11	2	1	-	2
На автомобильных дорогах общего пользования, включая улицы, тысяч ²⁾	131,5	126,7	14,4	14,2	165,2	159,6
На морском транспорте ^{1),3)}	33	33	2	2	2	2
На внутреннем водном транспорте ¹⁾	4	3	2	3	-	-
На воздушном транспорте ⁴⁾	21	33	20	24	35	53

¹⁾ По данным Ространснадзора.

²⁾ По данным МВД России.

³⁾ Без учета аварийных случаев с рыбопромысловыми судами.

⁴⁾ По данным Росавиации.

4. Бюджетное финансирование
4.1. Исполнение федерального бюджета в сфере транспорта
за январь – декабрь 2023 года

Наименование федеральных органов исполнительной власти	Бюджетные ассигнования на 2023 год на 1 января 2024 г., млн рублей	Кассовое исполнение за январь – декабрь 2023 года, млн рублей	Кассовое исполнение за январь – декабрь 2023 года (в процентах к годовым бюджетным ассигнованиям)
В целом по Министерству транспорта Российской Федерации как субъекту бюджетного планирования	1 629 357,7	1 624 648,7	99,7
Федеральная служба по надзору в сфере транспорта	7 971,0	7 961,2	99,9
Федеральное дорожное агентство	920 981,6	919 648,6	99,9
Федеральное агентство морского и речного транспорта	74 628,5	74 408,7	99,7
Федеральное агентство воздушного транспорта	93 252,5	93 186,1	99,9
Федеральное агентство железнодорожного транспорта	177 978,4	177 503,9	99,7
Министерство транспорта Российской Федерации (Глава 103)	354 545,7	351 940,2	99,3

4.2. Объем бюджетного финансирования в сфере транспорта
в январе – декабре 2023 года

Наименование расходов	Бюджетные ассигнования на 2023 год на 1 декабря 2024 г., млн рублей	Кассовое исполнение за январь – декабрь 2023 года, млн рублей	Кассовое исполнение за январь – декабрь 2023 года (в процентах к годовым бюджетным ассигнованиям)
1	2	3	4
Всего:	1 629 357,7	1 624 648,7	99,7
Государственная программа «Развитие транспортной системы»	1 549 415,5	1 546 080,7	99,8
в том числе			
ПРОЦЕССНАЯ ЧАСТЬ	428 969,2	428 520,5	99,9
Комплексы процессных мероприятий	428 969,2	428 520,5	99,9

1	2	3	4
Комплекс процессных мероприятий «Обеспечение деятельности центрального и зарубежного аппарата Минтранса России, а также подведомственных федеральных государственных учреждений»	11 451,1	11 374,3	99,3
Комплекс процессных мероприятий «Обеспечение содержания (эксплуатации) пунктов пропуска через государственную границу Российской Федерации»	13 133,1	13 110,1	99,8
Комплекс процессных мероприятий «Обеспечение деятельности центрального аппарата и территориальных органов Федеральной службы по надзору в сфере транспорта, а также подведомственных федеральных государственных учреждений»	7 587,2	7 577,3	99,9
Комплекс процессных мероприятий «Обеспечение деятельности центрального аппарата Федерального агентства морского и речного транспорта, а также подведомственных федеральных государственных учреждений»	1 402,0	1 395,0	99,5
Комплекс процессных мероприятий «Обеспечение эксплуатации внутренних водных путей и гидротехнических сооружений»	28 508,6	28 508,6	100,0
Комплекс процессных мероприятий «Обеспечение деятельности центрального аппарата и территориальных органов Федерального агентства воздушного транспорта, а также подведомственных федеральных государственных учреждений»	4 124,1	4 098,2	99,4
Комплекс процессных мероприятий «Обеспечение деятельности центрального аппарата Федерального дорожного агентства, а также подведомственных федеральных государственных учреждений»	18 185,1	17 899,5	98,4
Комплекс процессных мероприятий «Капитальный ремонт, ремонт и содержание автомобильных дорог общего пользования федерального значения»	341 011,2	340 998,6	100,0
Комплекс процессных мероприятий «Обеспечение деятельности центрального аппарата и территориальных органов Федерального агентства железнодорожного транспорта, а также подведомственных	3 566,8	3 558,9	99,8

1	2	3	4
федеральных государственных учреждений»			
ПРОЕКТНАЯ ЧАСТЬ	1 120 446,3	1 117 560,2	99,7
Национальный проект «Безопасные качественные дороги»	519 265,3	519 046,8	100,0
Федеральный проект «Региональная и местная дорожная сеть»	197 019,8	196 901,9	99,9
Федеральный проект «Безопасность дорожного движения»	18,2	18,2	100,0
Федеральный проект «Общесистемные меры развития дорожного хозяйства»	6 292,9	6 210,1	98,7
Федеральный проект «Развитие общественного транспорта»	37 859,6	37 856,5	100,0
Федеральный проект «Развитие федеральной магистральной сети»	278 074,8	278 060,1	100,0
Комплексный план модернизации и расширения магистральной инфраструктуры	174 887,5	174 304,3	99,7
Федеральный проект «Строительство автомобильных дорог международного транспортного коридора Европа – Западный Китай»	44 098,7	44 098,7	100,0
Федеральный проект «Развитие морских портов»	9 768,6	9 734,4	99,6
Федеральный проект «Развитие Северного морского пути»	4 852,2	4 828,8	99,5
Федеральный проект «Развитие железнодорожных подходов к морским портам Азово-Черноморского бассейна»	415,8	415,7	100,0
Федеральный проект «Развитие железнодорожных подходов к морским портам Северо-Западного бассейна»	16 343,6	16 343,6	100,0
Федеральный проект «Развитие железнодорожной инфраструктуры Центрального транспортного узла»	51 530,0	51 530,0	100,0
Федеральный проект «Развитие региональных аэропортов»	47 878,6	47 353,1	98,9
Ведомственные проекты	10 266,7	10 255,1	99,9
Ведомственный проект «Строительство, реконструкция и техническое перевооружение пунктов пропуска через государственную границу Российской Федерации»	6 845,5	6 836,2	99,9
Ведомственный проект «Совершенствование контрольно-надзорной деятельности в сфере транспорта в Российской Федерации»	315,4	315,4	100,0
Ведомственный проект «Строительство и реконструкция объектов многофункционального	2 201,6	2 201,6	100,0

1	2	3	4
технологического кластера "Образцово")»			
Ведомственный проект «Научные исследования и цифровизация массовых социально-значимых государственных услуг в сфере дорожного хозяйства»	904,2	901,9	99,7
Федеральные проекты, не входящие в состав национальных проектов	416 026,8	413 954,0	99,5
Федеральный проект «Развитие инфраструктуры воздушного транспорта»	1 098,7	1 096,1	99,8
Федеральный проект «Развитие инфраструктуры морского и внутреннего водного транспорта»	55 192,2	54 985,3	99,6
Федеральный проект «Информационно-аналитическое и научное обеспечение развития транспортной системы»	1 274,3	1 146,2	89,9
Федеральный проект «Обеспечение доступности услуг воздушного транспорта»	75 553,9	75 521,5	100,0
Федеральный проект «Обеспечение доступности услуг железнодорожного транспорта»	99 403,8	98 937,4	99,5
Федеральный проект «Беспилотная аэродоставка грузов»	124,0	124,0	100,0
Федеральный проект «Содействие развитию автомобильных дорог регионального, межмуниципального и местного значения»	123 777,4	123 212,4	99,5
Федеральный проект «Организация перевозок пассажиров в прямом смешанном сообщении из Российской Федерации на территорию Республики Абхазия и в обратном направлении»	4,2	4,2	100,0
Федеральный проект «Обеспечение исполнения обязательств концедента в рамках заключенных концессионных соглашений»	21 951,3	21 321,2	97,1
Федеральный проект «Беспилотные логистические коридоры»	341,3	300,0	87,9
Федеральный проект «Доверительное управление федеральными автомобильными дорогами общего пользования Государственной компанией «Российские автомобильные дороги»	37 305,7	37 305,7	100,0
Другие государственные программы	79 521,7	78 147,5	98,3
Государственная программа «Комплексное развитие сельских территорий»	10 312,1	10 302,5	99,9
Государственная программа «Космическая деятельность России»	692,8	673,7	97,2

1	2	3	4
Федеральный проект «Поддержание, развитие и использование системы ГЛОНАСС»			
Государственная программа «Развитие энергетики»	5 725,7	5 725,7	100,0
Государственная программа «Развитие судостроения и техники для освоения шельфовых месторождений»	150,0	145,6	97,0
Государственная программа «Охрана окружающей среды»	63,5	63,5	100,0
Государственная программа «Обеспечение обороноспособности страны»	9 716,5	8 384,8	86,3
Государственная программа «Социально-экономическое развитие Республики Крым и г. Севастополя»	8 221,5	8 219,7	100,0
Государственная программа «Развитие образования»	10 482,9	10 482,9	100,0
Государственная программа «Научно-технологическое развитие Российской Федерации»	24 240,2	24 236,1	100,0
Государственная программа «Социальная поддержка граждан»	690,3	686,8	99,5
Государственная программа «Доступная среда»	11,0	11,0	100,0
Государственная программа «Развития сельского хозяйства и регулирования рынков сельскохозяйственной продукции, сырья и продовольствия»	6 082,3	6 082,3	100,0
Государственная программа «Обеспечение общественного порядка и противодействие преступности»	699,6	699,6	100,0
Государственная программа «Обеспечение доступным и комфортным жильем и коммунальными услугами граждан Российской Федерации»	282,1	282,1	100,0
Государственная программа «Социально-экономическое развитие Калининградской области»	813,0	813,0	100,0
ФЦП «Развитие Республики Карелия на период до 2023 года»	380,6	380,6	100,0
Государственная программа «Развитие здравоохранения»	1 236,3	1 236,3	100,0
Государственная программа «Информационное общество»	30,3	30,3	100,0
Государственная программа «Развитие культуры и туризма»	71,6	71,6	100,0
Реализация иных функций федеральных органов исполнительной власти	39,9	39,9	100,0

5. Труд на транспорте

5.1. Среднесписочная численность работников (без внешних совместителей) в организациях, не относящихся к субъектам малого предпринимательства¹⁾

(человек)

	Январь – декабрь 2023 г.	Январь – декабрь 2022 г.	Январь – декабрь 2023 г. в % к январю – декабрю 2022 г.
Транспортный комплекс – всего	1 915 734	1 919 530,5	99,8
в том числе:			
Деятельность железнодорожного транспорта – всего	429 444,8	4 23 296,1	101,5
Деятельность железнодорожного транспорта: междугородные и международные пассажирские перевозки	92 729,0	99 693,1	93,0
Деятельность железнодорожного транспорта: грузовые перевозки	304 413,3	293 358,6	103,8
Перевозка пассажиров железнодорожным транспортом в пригородном сообщении	32 302,5	30 244,4	106,8
Деятельность автомобильного транспорта – всего	453 759,1	458 944,5	98,9
Регулярные перевозки пассажиров автобусами в городском и пригородном сообщении	146 038,7	146 373,9	99,8
Деятельность легкового такси и арендованных легковых автомобилей с водителем	2 720,2	2 719,7	100,0
Регулярные перевозки пассажиров автобусами в междугородном сообщении	4 237,2	4 388,0	96,6
Регулярные перевозки пассажиров автобусами в международном сообщении	165,1	156,4	105,5
Специальные перевозки (для собственных нужд) автобусами	1 584,5	1 575,1	100,6
Перевозка пассажиров автобусами в городском и пригородном сообщении по заказам, за исключением перевозки арендованными автобусами с водителем и по туристическим или экскурсионным маршрутам	932,9	632,9	147,4
Перевозка пассажиров автобусами	89,8	84,3	106,6

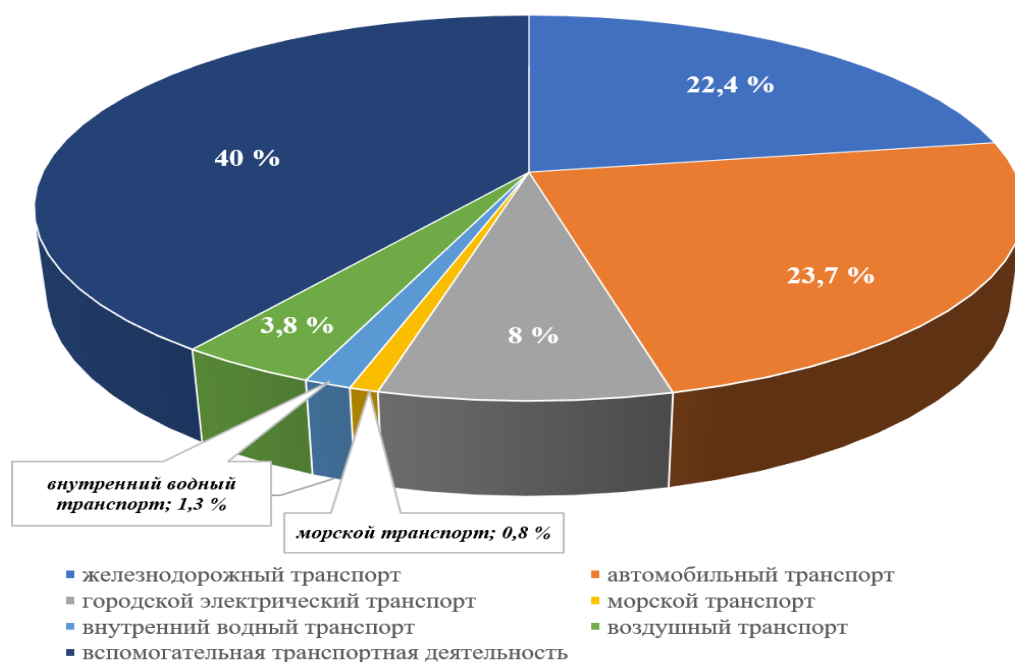
	Январь – декабрь 2023 г.	Январь – декабрь 2022 г.	Январь – декабрь 2023 г. в % к январю – декабрю 2022 г.
в междугородном и международном сообщении по заказам, за исключением перевозки арендованными автобусами с водителем и по туристическим или экскурсионным маршрутам			
Деятельность автомобильного грузового транспорта и услуги по перевозкам	297 990,7	303 014,2	98,3
Деятельность городского электрического транспорта – всего	153 707,4	161 545,2	95,1
Регулярные перевозки пассажиров троллейбусами в городском и пригородном сообщении	36 190,1	36 588,4	98,9
Регулярные перевозки пассажиров трамваями в городском и пригородном сообщении	32 728,8	35 992,0	90,9
Перевозка пассажиров метрополитеном	84 788,5	88 964,8	95,3
Деятельность морского транспорта – всего	14 861,5	14 027,9	105,9
Деятельность морского пассажирского транспорта	677,0	704,3	96,1
Деятельность морского грузового транспорта	14 184,5	13 323,6	106,5
Деятельность внутреннего водного транспорта – всего	24 518,8	24 738,6	99,1
Деятельность внутреннего водного пассажирского транспорта	4 001,7	3 720,9	107,5
Деятельность внутреннего водного грузового транспорта	20 517,1	21 017,7	97,6
Деятельность воздушного транспорта – всего	73 154	76 328,1	95,8
Деятельность пассажирского воздушного транспорта	66 782,4	69 313,0	96,3
Деятельность грузового воздушного транспорта	6 371,6	7 015,1	90,8
Деятельность транспортная вспомогательная	766 288,4	760 650,1	100,7
в том числе:			
Деятельность вспомогательная, связанная с железнодорожным транспортом	277 813,3	262 907,4	105,7

	Январь – декабрь 2023 г.	Январь – декабрь 2022 г.	Январь – декабрь 2023 г. в % к январю – декабрю 2022 г.
Деятельность вспомогательная, связанная с морским транспортом	24 380,9	28 167,5	86,6
Деятельность вспомогательная, связанная с внутренним водным транспортом	18 252,1	18 440,5	99,0
Деятельность вспомогательная, связанная с воздушным транспортом	121 386,5	124 877,2	97,2
Транспортная обработка грузов	83 964,6	83 904,3	100,1
Деятельность вспомогательная прочая, связанная с перевозками	90 519,1	92 197,1	98,2
Деятельность вспомогательная, связанная с автомобильным транспортом, из нее:	149 971,9	150 156,1	99,9
деятельность по эксплуатации автомобильных дорог и автомагистралей	117 139,4	117 185,9	100,0
деятельность по эксплуатации мостов и тоннелей	9 184,5	8 863,8	103,6

¹⁾ По данным формы федерального статистического наблюдения № П-4 «Сведения о численности и заработной плате работников» (месячная).

Структура среднесписочной численности работников за январь – декабрь 2023 г.

(без внешних совместителей, без учета субъектов малого предпринимательства)



5.2. Среднемесячная начисленная заработная плата работников организаций (без субъектов малого предпринимательства)¹⁾

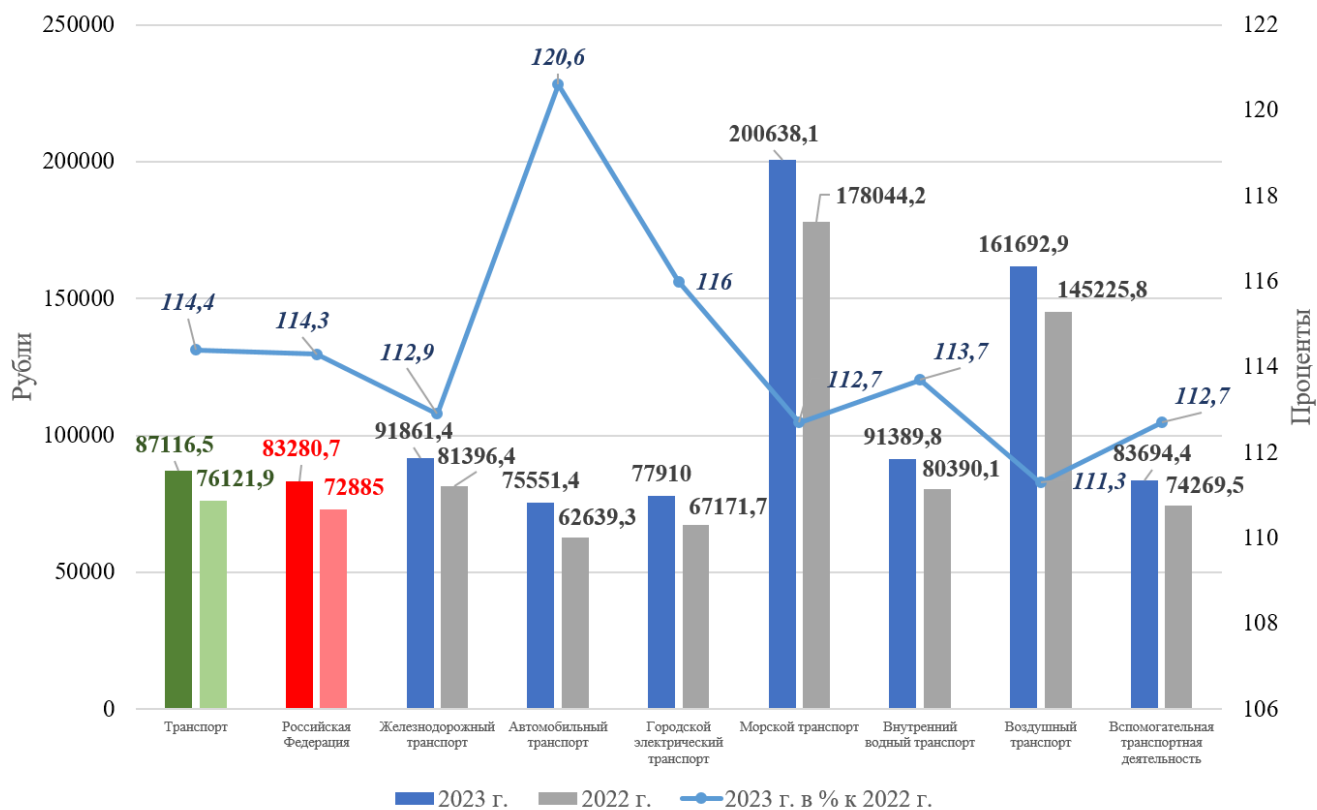
(рублей)

	Январь – декабрь 2023 г.	Январь – декабрь 2022 г.	Январь – декабрь 2023 г. в % к январю – декабрю 2022 г.
Транспортный комплекс – всего	87 116,5	76 121,9	114,4
в том числе:			
Деятельность железнодорожного транспорта – всего	91 861,4	81 396,4	112,9
Деятельность железнодорожного транспорта: междугородные и международные пассажирские перевозки	84244,6	75526,0	111,5
Деятельность железнодорожного транспорта: грузовые перевозки	95616,7	84820,2	112,7
Перевозка пассажиров железнодорожным транспортом в пригородном сообщении	79578,6	68652,8	115,9
Деятельность автомобильного транспорта – всего	75 551,4	62 639,3	120,6
регулярные перевозки пассажиров автобусами в городском и пригородном сообщении	66833,9	56196,3	118,9
деятельность легкового такси и арендованных легковых автомобилей с водителем	100658,4	87586,1	114,9
регулярные перевозки пассажиров автобусами в междугородном сообщении	47082,7	38424,1	122,5
регулярные перевозки пассажиров автобусами в международном сообщении	61532,7	35892,9	171,4
специальные перевозки (для собственных нужд) автобусами	71870,9	64971,2	110,6
перевозка пассажиров автобусами в городском и пригородном сообщении по заказам, за исключением перевозки арендованными автобусами с водителем и по туристическим или экскурсионным маршрутам	53055,8	53372,8	99,4
перевозка пассажиров автобусами в междугородном и международном по заказам, за исключением перевозки арендованными автобусами с водителем и по туристическим или экскурсионным маршрутам	47451,8	48254,8	98,3
деятельность автомобильного грузового	80594,1	66307,0	121,5

	Январь – декабрь 2023 г.	Январь – декабрь 2022 г.	Январь – декабрь 2023 г. в % к январю – декабрю 2022 г.
транспорта и услуги по перевозкам			
Деятельность городского электрического транспорта – всего	77 910	67 171,7	116
регулярные перевозки пассажиров троллейбусами в городском и пригородном сообщении	54069,9	43253,5	125,0
регулярные перевозки пассажиров трамваями в городском и пригородном сообщении	55073,0	42608,7	129,3
перевозка пассажиров метрополитеном	97103,8	87082,4	111,5
Деятельность морского транспорта – всего	200 638,1	178 044,2	112,7
деятельность морского пассажирского транспорта	131616,5	117836,2	111,7
деятельность морского грузового транспорта	207873,3	183724,7	113,1
Деятельность внутреннего водного транспорта – всего	91 389,8	80 390,1	113,7
деятельность внутреннего водного пассажирского транспорта	59559,0	51092,7	116,6
деятельность внутреннего водного грузового транспорта	98544,4	86314,1	114,2
Деятельность воздушного транспорта – всего	161 692,9	145 225,8	111,3
деятельность пассажирского воздушного транспорта	164991,0	146202,9	112,9
деятельность грузового воздушного транспорта	136406,8	141844,2	96,2
Деятельность транспортная вспомогательная	83 694,4	74 269,5	112,7
Деятельность вспомогательная, связанная с железнодорожным транспортом	74420,3	66295,3	112,3
Деятельность вспомогательная, связанная с морским транспортом	133936,8	116118,0	115,3
Деятельность вспомогательная, связанная с внутренним водным транспортом	69453,5	59954,7	115,8
Деятельность вспомогательная, связанная с воздушным транспортом	96389,4	85865,8	112,3
Транспортная обработка грузов	94362,1	83251,8	113,3
Деятельность вспомогательная прочая, связанная с перевозками	110129,9	94006,9	117,2
Деятельность вспомогательная, связанная с автомобильным транспортом:	65412,6	57902,7	113,0
деятельность по эксплуатации автомобильных дорог и автомагистралей,	63525,9	55147,9	115,2
деятельность по эксплуатации мостов и тоннелей	81167,3	87210,2	93,1

¹⁾ Предварительные данные на основе формы федерального статистического наблюдения № П-4 «Сведения о численности и заработной плате работников» (месячная).

Динамика среднемесячной начисленной заработной платы работников организаций транспорта (без субъектов малого предпринимательства) в январе – декабре 2023 г. (в сравнении с аналогичным периодом 2022 г.)



**6. Решение межведомственных задач транспортного комплекса.
Производство отдельных видов транспортных средств и оборудования¹⁾**

Виды транспортных средств и оборудования	Ед. изм.	2022 г.	2023 г.	2023 г. в % к 2022 г.
1	2	3	4	5
Двигатели внутреннего сгорания для автотранспортных средств	Штука	227 904	202 434	88,8
Автомобили легковые	Штука	450 337	537 087	119,3
Средства автотранспортные грузовые	Штука	140 897	167 628	119,0
Контейнеры общего назначения (универсальные)	Штука	5 231	2 359	45,1
Контейнеры специализированные	Штука	8 275	10 782	130,3
Прицепы-цистерны и полуприцепы-цистерны для перевозки нефтепродуктов, воды и прочих жидкостей	Штука	4 534	6 237	137,6
Оборудование электрическое и электронное для автотранспортных средств	Тысяча рублей	61 766 974,08	97 735 837,8	158,2
Приборы освещения и световой сигнализации электрические, стеклоочистители, антиобледенители и антизапотеватели для транспортных средств	Тысяча рублей	9 048 357,61	15 290 581,51	169,0
Комплектующие и принадлежности для автотранспортных средств прочие	Тысяча рублей	376 602 618,51	448 506 482,84	119,1
Суда речные пассажирские	Единица	9	26	288,9
Земснаряды; плавучие маяки, плавучие краны; прочие суда	Единица	79	128	162,0
Электровозы магистральные	Штука	321	314	97,8
Электровозы промышленные	Штука	7	11	157,1
Тепловозы магистральные	Секция	180	218	121,1
Тепловозы маневровые и промышленные	Штука	279	299	107,2
Вагоны трамвайные пассажирские самоходные (моторные)	Штука	264	309	117,0
Вагоны товарные (багажные) и платформы открытые, кроме транспортных средств, предназначенных для технического обслуживания или ремонта	Штука	62	64	103,2
Вагоны метрополитена самоходные (моторные)	Штука	340	562	165,3

1	2	3	4	5
Средства транспортные, предназначенные для технического обслуживания или ремонта железнодорожных или трамвайных путей	Штука	496	425	85,7
Машины для очистки путей от снега, мусора и растительности	Штука	7	14	200,0
Вагоны пассажирские железнодорожные	Штука	1 454	1 688	116,1
Вагоны пассажирские локомотивной тяги	Штука	1 329	1 519	114,3
Вагоны пассажирские электропоездов немоторные	Штука	99	165	166,7
Вагоны метрополитена немоторные	Штука		26	
Вагоны специального назначения прочие	Штука	70	93	132,9
Вагоны грузовые магистральные широкой колеи	Штука	50 231	63 576	126,6
Вагоны грузовые крытые	Штука	1 031	4 298	416,9
Полувагоны	Штука	21 313	19 926	93,5
Вагоны-цистерны	Штука	5 346	8 562	160,2
Вагоны-самосвалы (думпкары)	Штука	752	317	42,2
Вагоны-хопперы	Штука	2 731	8 027	293,9
Вагоны-платформы железнодорожные	Штука	13 425	11 748	87,5
Вагоны бункерного типа	Штука	5 633	10 698	189,9
Переводы стрелочные широкой колеи	Штука	5 654	6 105	108,0
Пересечения глухие, съезды перекрестные, крестовины, скрепления широкой колеи	Тысяча рублей	3 400 216	3 494 910	102,8
Вагонозамедлители	Штука	199	173	86,9
Вертолеты; БАС в составе с беспилотным воздушным судном вертолетного типа	Штука	185	89	48,1
Самолеты с массой пустого снаряженного аппарата не более 2000 кг	Штука	12	7	58,3
Самолеты с массой пустого снаряженного аппарата свыше 2000 кг, но не более 15000 кг	Штука	18	4	22,2
Самолеты с массой пустого снаряженного аппарата свыше 15000 кг	Штука	10	5	50,0

¹⁾ По оперативным данным Росстата (пункт 1.18.5. ФПСР «Производство продукции по видам», «Производство основных видов продукции в натуральном выражении с 2017 г. (оперативные данные в соответствии с ОКПД2»).

7. Инвестиционная деятельность организаций транспортного комплекса¹⁾.

Инвестиции в основной капитал по организациям, не относящимся к субъектам малого предпринимательства, за 2023 год

	Код ОКВЭД	Использовано за соответствующий период, млн рублей		Индекс физического объема инвестиций в основной капитал (%)	Удельный вес в общем объеме инвестиций в основной капитал (%)
		2023 г.	2022 г.		
1	2	3	4	5	6
Транспортная деятельность	-	3 809 564,5	3 155 951,3	-	14,8
Деятельность железнодорожного транспорта: междугородные и международные пассажирские перевозки	49.1	278 263,8	159 951,0	154,5	1,1
Деятельность железнодорожного транспорта: грузовые перевозки	49.2	563 375,1	503 434,4	98,4	2,2
Перевозка пассажиров железнодорожным транспортом в пригородном сообщении	49.31.1	24 341,8	5 583,4	395,0	0,1
Регулярные перевозки пассажиров автобусами в городском и пригородном сообщении	49.31.21	72 299,4	58 643,4	111,7	0,3
Регулярные перевозки пассажиров троллейбусами в городском и пригородном сообщении	49.31.22	26 527,5	12 394,3	193,9	0,1
Регулярные перевозки пассажиров трамваями в городском и пригородном сообщении	49.31.23	20 068,7	23 619,6	77,0	0,1
Перевозка пассажиров метрополитеном	49.31.24	407 600,2	389 556,1	94,8	1,6
Деятельность легкового такси и арендованных легковых автомобилей с водителем	49.32	2 415,2	1 489,2	146,9	0,0

1	2	3	4	5	6
Регулярные перевозки пассажиров автобусами в междугородном сообщении	49.39.11	2 036,7	773,8	238,4	0,0
Регулярные перевозки пассажиров автобусами в международном сообщении	49.39.12	74	10,4	643,6	0,0
Специальные перевозки (для собственных нужд) автобусами	49.39.13	374,9	240,0	141,5	0,0
Перевозки пассажиров арендованными автобусами с водителем	49.39.31	13,8	11,3	110,7	0,0
Перевозка пассажиров автобусами в городском и пригородном сообщении по заказам, за исключением перевозки арендованными автобусами с водителем и по туристическим или экскурсионным маршрутам	49.39.33	151,2	228	60,1	0,0
Деятельность автомобильного грузового транспорта и услуги по перевозкам	49.4	200 618,9	123 996,1	146,1	0,8
Деятельность морского пассажирского транспорта	50.1	4 410,5	131,9	2 817,5	0,0
Деятельность морского грузового транспорта	50.2	30 769,4	17 664,5	146,4	0,1
Деятельность внутреннего водного пассажирского транспорта	50.3	3 061,5	932,3	275,7	0,0
Деятельность внутреннего водного грузового транспорта	50.4	8 609,1	8 271,7	87,5	0,0
Деятельность пассажирского воздушного транспорта	51.1	54 900,6	72 458,7	67,3	0,2
Деятельность грузового воздушного транспорта	51.21	3 522,5	3 238,6	96,7	0,0

1	2	3	4	5	6
Деятельность вспомогательная, связанная с железнодорожным транспортом	52.21.1	234 169,4	199 497,9	105,7	0,9
Деятельность вспомогательная, связанная с автомобильным транспортом	52.21.2	1 267 727,7	1 144 478,4	99,7	4,9
Деятельность вспомогательная, связанная с морским транспортом	52.22.1	163 273,1	84 146,8	174,6	0,6
Деятельность вспомогательная, связанная с внутренним водным транспортом	52.22.2	19 635,7	10 605,6	166,6	0,1
Деятельность вспомогательная, связанная с воздушным транспортом	52.23.1	114 406,4	96 301,7	106,9	0,4
Транспортная обработка грузов	52.24	137 063	104 216,8	118,4	0,5
Деятельность вспомогательная прочая, связанная с перевозками	52.29	132 103,8	113 448,4	104,8	0,5
Строительная деятельность	-	161 693,7	153 284,5	-	0,6
Строительство автомобильных дорог и автомагистралей	42.11	112 994,7	110 607,6	95,5	0,4
Строительство железных дорог и метро	42.12	25 051,3	19 390,9	120,8	0,1
Строительство мостов и тоннелей	42.13	10 838,3	9 442,9	107,3	0,0
Строительство водных сооружений	42.91	12 809,3	13 843	86,2	0,0
Итого по видам деятельности транспортного комплекса	-	3 971 258,2	3 309 235,7	-	15,4
<i>Всего по обследуемым видам экономической деятельности</i>	-	<i>25 759 608</i>	<i>21 577 207,6</i>	<i>109,4</i>	<i>100,0</i>

¹⁾ По оперативным данным Росстата (пункт 1.28.3. Инвестиции в нефинансовые активы (кроме субъектов малого предпринимательства) ФПСР, форма федерального статистического наблюдения № П-2 «Сведения об инвестициях в нефинансовые активы» (ежеквартальная)).