

МИНИСТЕРСТВО ТРАНСПОРТА РОССИЙСКОЙ ФЕДЕРАЦИИ

ТРАНСПОРТ РОССИИ

информационно-статистический бюллетень

январь-декабрь 2013 года

МОСКВА 2014 г.

Содержание

I. Основные макроэкономические показатели социально- экономического развития Российской Федерации в 2013 году	4
II. Основные показатели реализации Транспортной стратегии Российской Федерации на период до 2030 года	6
1. Услуги транспорта	6
1.1. Перевозки пассажиров по видам транспорта	6
1.2. Пассажирооборот по видам транспорта	6
1.3. Перевозки грузов по видам транспорта	8
1.3.1. Отправление грузов водным транспортом общего пользования в районы Крайнего Севера	10
1.3.2. Объем перевозок грузов железнодорожным транспортом по видам грузов	11
1.3.3. Перевозки грузов грузовыми автомобилями крупных и средних предприятий (с досчетом) в 2013 году по федеральным округам	12
1.3.4. Перевозки грузов крупными и средними организациями автомобильного транспорта в 2013 году по федеральным округам	13
1.4. Грузооборот по видам транспорта	14
1.5. Объем перевалки грузов в морских портах Российской Федерации	16
1.6. Сведения о погрузочно-разгрузочной деятельности на внутреннем водном транспорте	17
1.7. Грузооборот грузовых автомобилей крупных и средних предприятий (с досчетом) в 2013 году по федеральным округам	18
1.7.1. Грузооборот крупных и средних организаций автомобильного транспорта в 2013 году по федеральным округам	19
1.8. Объем внешней торговли транспортными услугами (по методологии платежного баланса) в отраслях транспортного комплекса (за январь-сентябрь 2013 года)	20
2. Индексы цен и транспортных тарифов	24
2.1. Индексы цен в отдельных секторах экономики в декабре 2013 года	24
2.2. Индексы тарифов на грузовые перевозки в декабре 2013 года	25
2.3. Индексы тарифов на грузовые перевозки в декабре 2013 года по федеральным округам (без трубопроводного транспорта)	26
2.4. Индексы тарифов на услуги пассажирского транспорта в декабре 2013 года	27
3. Лицензирование на транспорте	28
3.1. Количество действующих лицензий (единиц)	28
4. Аварийность на транспорте	29
5. Финансирование транспортного комплекса	30
5.1. Объем затрат на реализацию федеральной целевой программы «Развитие транспортной системы России (2010-2020 годы)»	30
5.2. Объем затрат на реализацию федеральной целевой программы «Модернизация Единой системы организации воздушного движения Российской Федерации (2009-2020 годы)» в части мероприятий Росавиации	39
6. Бюджетное финансирование	40
6.1. Объем бюджетного финансирования в сфере транспорта в 2011 -2013 годах	40
6.2. Исполнение федерального бюджета в сфере транспорта в 2013 году	44
7. Финансы транспорта	45
7.1. Прибыль (убыток) до налогообложения крупных и средних организаций транспорта по видам экономической деятельности (по состоянию на 1 января 2014 года)	45
7.2. Поступление налоговых платежей в бюджетную систему Российской Федерации по видам транспортной деятельности в 2013 году	46
7.3. Поступление налогов в федеральный бюджет по видам транспортной деятельности	47

8. Основные показатели деятельности малых предприятий (без микропредприятий) за январь – декабрь 2012 и 2013 годов	49
9. Труд на транспорте	50
9.1. Среднесписочная численность работников по крупным и средним организациям транспортного комплекса в 2013 году	50
9.1.1. Среднесписочная численность работников по крупным и средним организациям транспортного комплекса в 2013 году по федеральным округам ..	51
9.2. Среднемесячная начисленная заработная плата (без выплат социального характера) по крупным и средним организациям транспортного комплекса в 2013 году	53
9.2.1. Среднемесячная начисленная заработная плата (без выплат социального характера) по крупным и средним организациям транспортного комплекса в 2013 году по федеральным округам	54
10. Наличие транспортных средств	56
11. Регистрация железнодорожного подвижного состава	57
12. Протяженность путей сообщения	58
13. Решение межведомственных задач транспортного комплекса	59
13.1. Производство транспортных средств	59
13.2. Производство отдельных видов транспортных средств и оборудования в 2013 году	60
13.3. Импорт транспортных средств из стран дальнего зарубежья	66
III. Международные сравнения	67
1. Эксплуатационная длина железнодорожных путей	67
2. Протяженность автомобильных дорог	68
3. Пассажирооборот и грузооборот железнодорожного транспорта	69
4. Пассажирооборот и грузооборот воздушного транспорта	70
5. Удельный вес отдельных видов транспорта в общем грузообороте	71
6. Парк зарегистрированных автомобилей и автобусов	72
7. Число легковых автомобилей на 1000 человек населения	73
8. Число дорожно-транспортных происшествий, в которых были пострадавшие	74

I. Основные макроэкономические показатели социально-экономического развития Российской Федерации в 2013 году

	2013 год	2013год в % к 2012году	Декабрь 2013 года в % к декабрю 2012 года
Валовой внутренний продукт, млрд. рублей	66689,1 ¹⁾	101,3	
Индекс выпуска товаров и услуг по базовым видам экономической деятельности ²⁾		100,5	100,9
Индекс промышленного производства ^{3), 4)}		100,3	100,8
Инвестиции в основной капитал, млрд. рублей ⁷⁾	13220,5	99,7	100,3
Продукция сельского хозяйства, млрд. рублей	3790,8	106,2	101,4
Грузооборот транспорта ⁵⁾ , млрд. т - км	5083,0	100,5	102,4
Оборот розничной торговли, млрд. рублей	23668,4	103,9	103,8
Реальные располагаемые денежные доходы ⁶⁾		103,3	101,5
Среднемесячная начисленная заработная плата одного работника, рублей ⁷⁾	29940	112,3	108,5
Индекс потребительских цен		106,8 ⁸⁾	106,5
Индекс цен производителей промышленных товаров ³⁾		103,4 ⁸⁾	103,7

1) Данные за 2013 г. (первая оценка).

2) Исчисляется на основе данных об изменении физического объема производства продукции сельского хозяйства, добычи полезных ископаемых, обрабатывающих производств, производства и распределения электроэнергии, газа и воды, строительства, транспорта, розничной и оптовой торговли.

3) По видам деятельности «Добыча полезных ископаемых», «Обрабатывающие производства», «Производство и распределение электроэнергии, газа и воды».

4) С учетом поправки на неформальную деятельность.

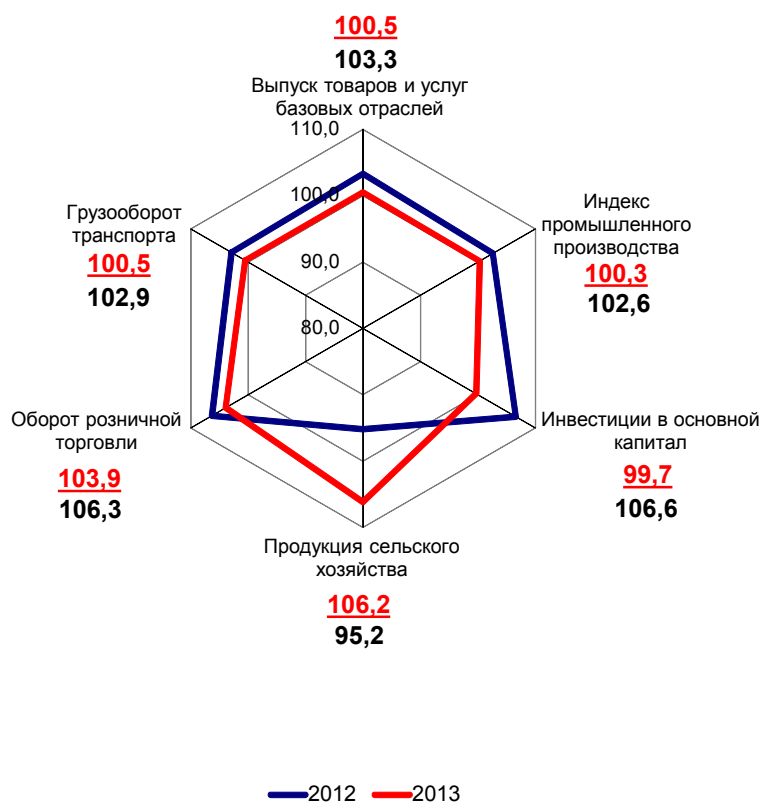
5) Без промышленного железнодорожного транспорта.

6) Данные за периоды 2013 г.- предварительные.

7) Данные за периоды 2013 г.- оценка.

8) Январь-декабрь к январю-декабрю предыдущего года.

**Индексы основных показателей производства товаров и услуг
в январе-декабре 2013 и в январе-декабре 2012 годов,
в % к аналогичному периоду предыдущего года**



II. Основные показатели реализации Транспортной стратегии Российской Федерации на период до 2030 года

1. Услуги транспорта¹⁾

1.1. Перевозки пассажиров по видам транспорта

(млн. человек)

	Январь-декабрь 2012 г.	Январь-декабрь 2013 г.	Январь-декабрь 2013 г. в % к январю-декабрю 2012 г.
Транспорт отраслей Минтранса России	21041,8	19375,8	92,1
в том числе:			
трамвайный	1928,3	1629,0	84,5
троллейбусный	2051,2	1735,1	84,6
метрополитенный	3445,6	3490,7	101,3
автомобильный (автобусный)	12470,2	11344,1	91,0
внутренний водный	13,684	12,778	93,4
воздушный	74,03	84,56	114,2
железнодорожный	1058,8	1079,6	102,0

1.2. Пассажирооборот по видам транспорта

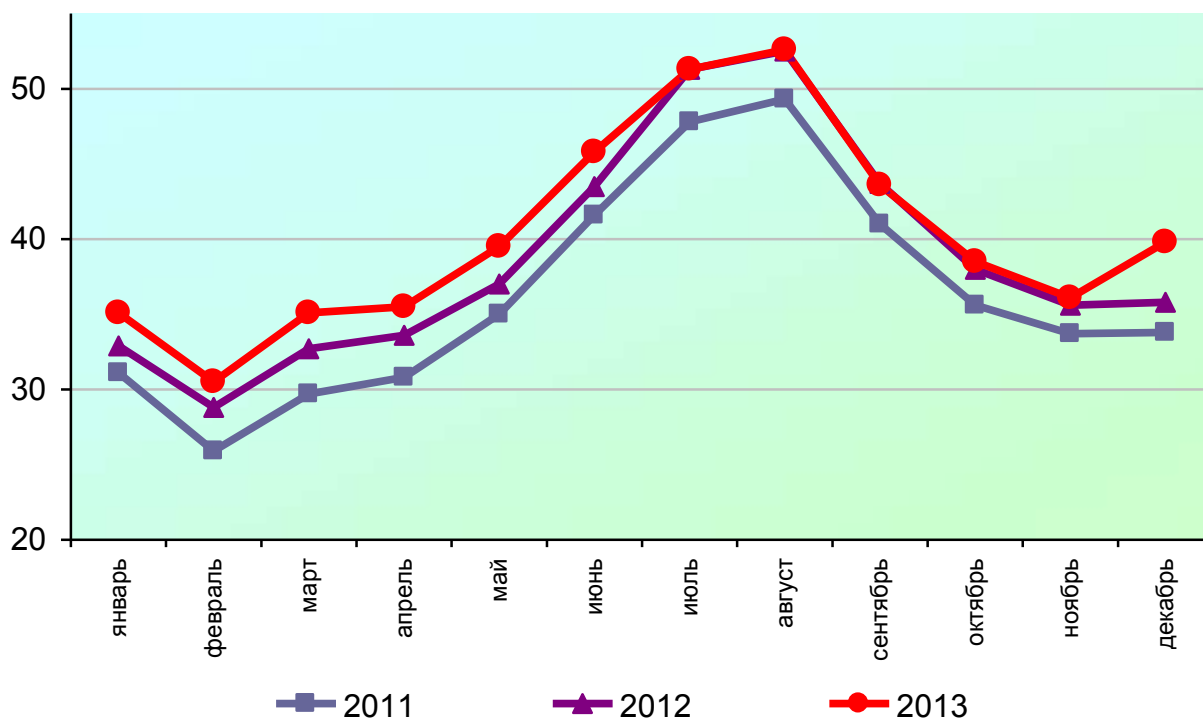
(млрд. пассажиро-километров)

	Январь-декабрь 2012 г.	Январь-декабрь 2013 г.	Январь-декабрь 2013 г. в % к январю-декабрю 2012 г.
Транспорт отраслей Минтранса России	523,5	540,2	103,2
в том числе:			
трамвайный	6,3	5,3	84,1
троллейбусный	6,7	5,7	85,1
метрополитенный	45,1	45,6	101,1
автомобильный (автобусный)	124,4	119,3	95,9
внутренний водный	0,576	0,599	104,0
воздушный	195,8	225,2	115,0
железнодорожный	144,6	138,5	95,8

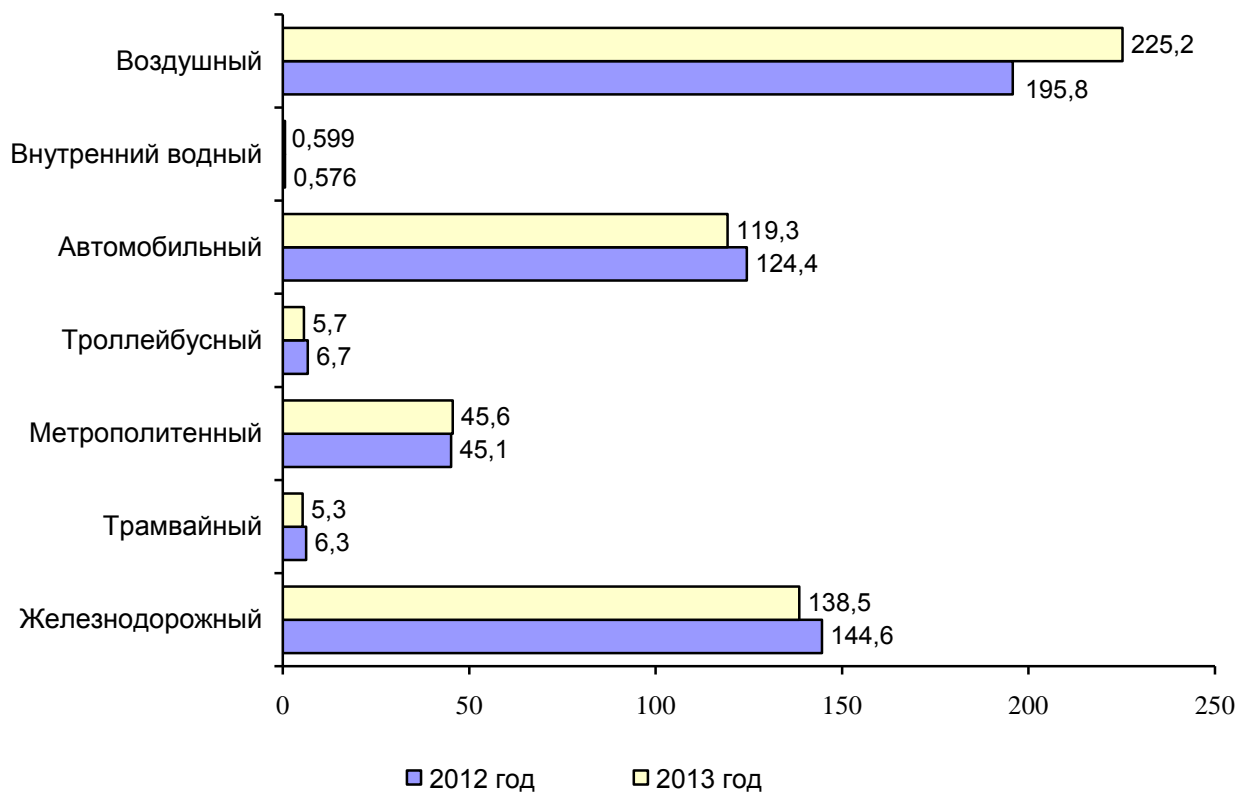
¹⁾ Данные Росстата.

Динамика пассажирооборота транспорта общего пользования

млрд. пасс.-км



Пассажирооборот транспорта общего пользования (млрд. пасс.-км)



1.3. Перевозки грузов по видам транспорта

(млн. тонн)

	Январь-декабрь 2012 г.	Январь-декабрь 2013 г.	Январь-декабрь 2013 г. в % к январю-декабрю 2012 г.
Транспорт всех отраслей экономики	11635,6	11294,1	97,1
в том числе:			
Транспорт отраслей Минтранса России	10539,2	10198,9	96,8
железнодорожный общего пользования	1271,9	1236,8	97,2
промышленный железнодорожный	3265,9	3174,5 ¹⁾	97,2
автомобильный	5841,6	5635,3	96,5
морской	18,35	16,68	90,9
внутренний водный	140,5	134,6	95,8
воздушный	0,988	1,001	101,3
Транспорт других министерств и ведомств			
трубопроводный	1096,4	1095,2	99,9

Коммерческие перевозки грузов ²⁾ по видам транспорта

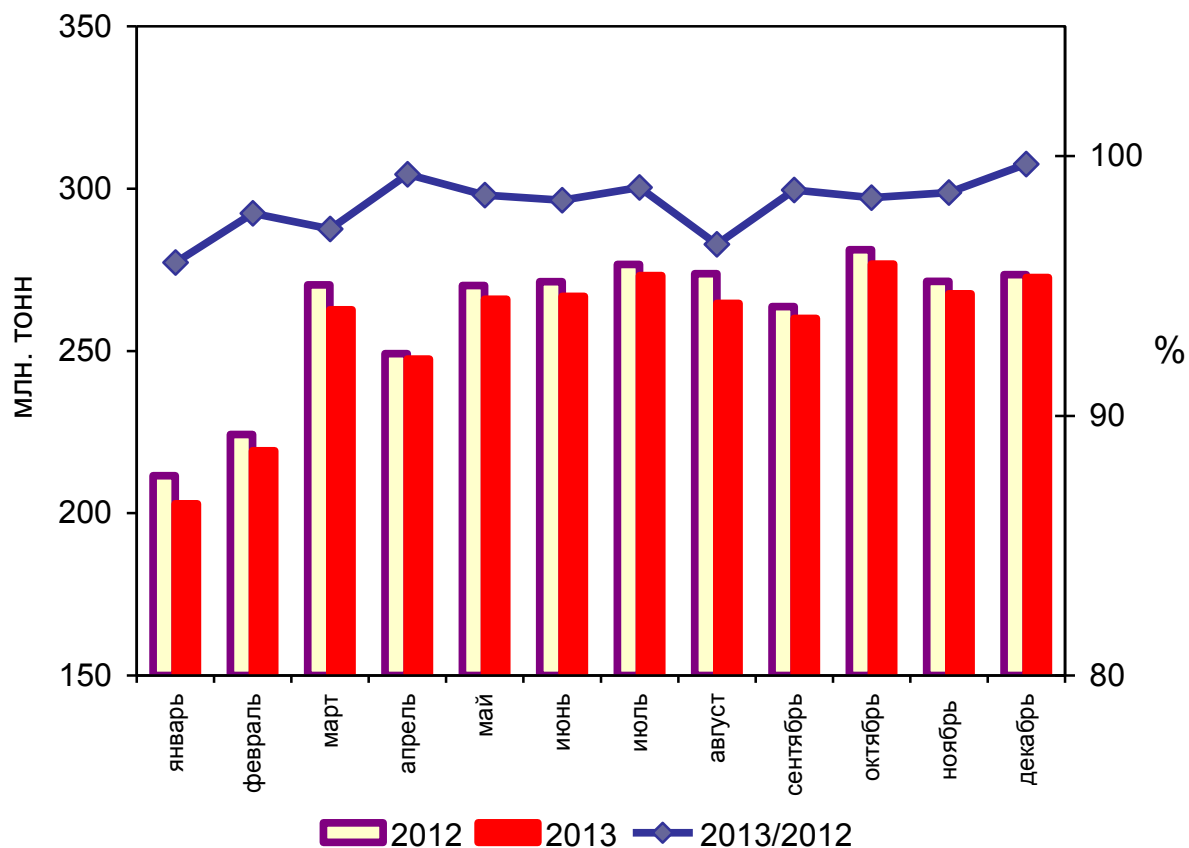
(млн. тонн)

	Январь-декабрь 2012 г.	Январь-декабрь 2013 г.	Январь-декабрь 2013 г. в % к январю-декабрю 2012 г.
Транспорт отраслей Минтранса России	3850,6	3773,8	98,0
железнодорожный общего пользования	1271,9	1236,8	97,2
промышленный железнодорожный	714,0	694,0 ¹⁾	97,2
автомобильный	1704,9	1690,7	99,2
морской	18,35	16,68	90,9
внутренний водный	140,5	134,6	95,8
воздушный	0,988	1,001	101,3

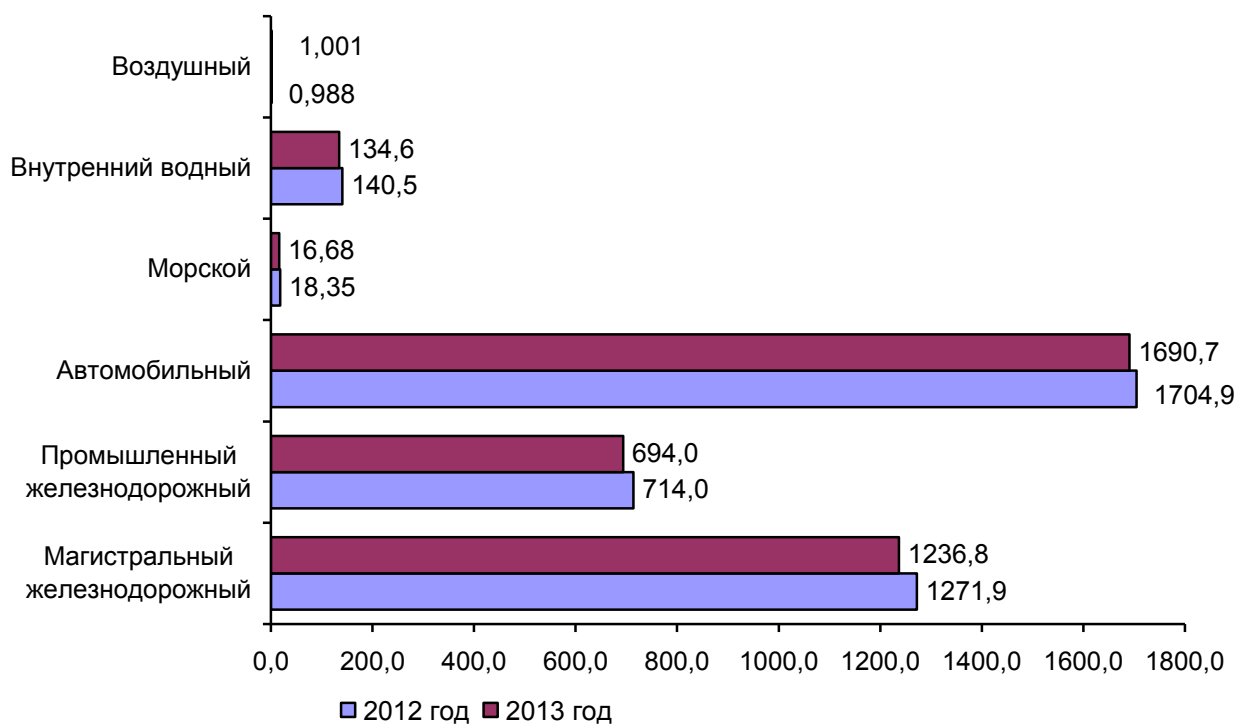
¹⁾ Оценка.

²⁾ Перевозки грузов, выполненные на коммерческой основе (за плату) по заключенным договорам с предприятиями (организациями) – грузоотправителями (грузополучателями) или по их разовым заявкам, а также по заявкам отдельных граждан.

Объем коммерческих перевозок грузов



Коммерческие перевозки грузов по видам транспорта (млн. тонн)



1.3.1. Отправление грузов водным транспортом общего пользования в районы Крайнего Севера

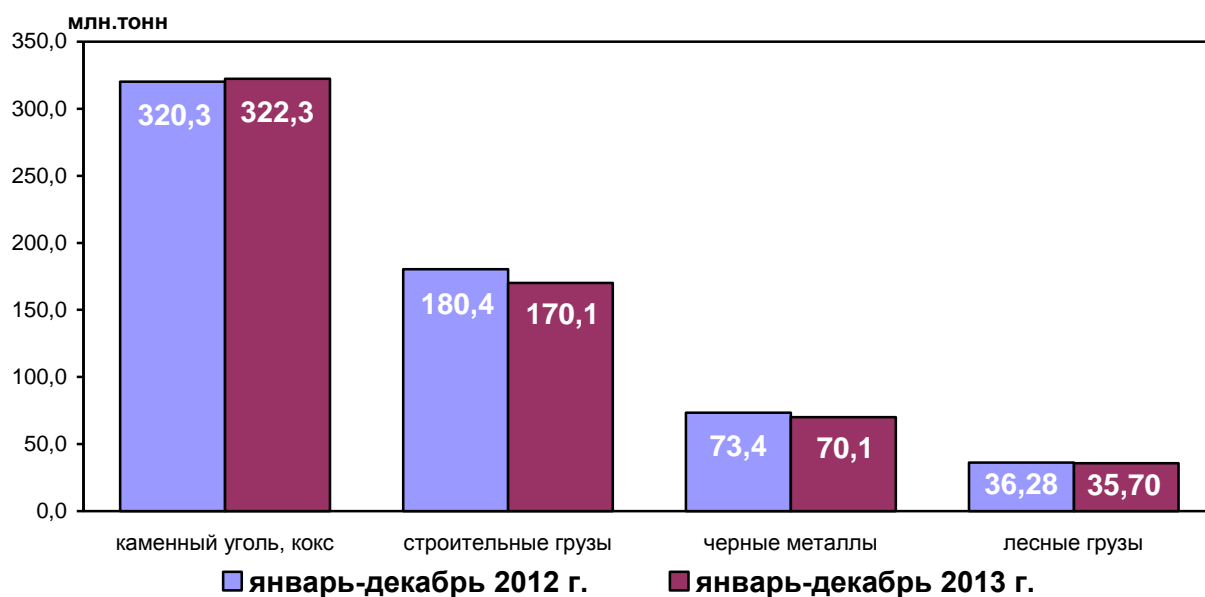
	Январь-декабрь 2013г. тыс. тонн	Январь-декабрь 2013 года в % к январю-декабрю 2012 года
Отправлено грузов водным транспортом	22 039,5	91,6
в том числе:		
морским	4 148,4	101,1
внутренним водным	17 891,1	89,6
из них:		
сухогрузов	16 431,5	89,6
морским	2 545,6	94,9
внутренним водным	13 885,9	88,7
наливных грузов	3 604,0	102,9
морским	1 602,8	112,7
внутренним водным (нефти и нефтепродуктов наливом)	2 001,2	96,2
лесных грузов в плотах	2 004,0	89,6

1.3.2. Объем перевозок грузов железнодорожным транспортом по видам грузов

(млн. тонн)

	Январь-декабрь 2012 года	Январь-декабрь 2013 года	Январь-декабрь 2013 года в % к январю-декабрю 2012 года
Отправлено грузов - всего	1271,9	1236,8	97,2
из них:			
каменный уголь	307,6	310,8	101,0
кокс	12,72	11,50	90,4
нефть и нефтепродукты	258,2	250,3	96,9
руда железная и марганцевая	109,9	110,7	100,7
руды цветных металлов	22,2	20,6	92,8
черные металлы	73,4	70,1	95,5
лом черных металлов	18,0	16,6	92,3
химические и минеральные удобрения	45,1	47,0	104,2
строительные грузы	180,4	170,1	94,3
цемент	34,96	34,40	98,4
лесные грузы	36,28	35,70	98,4
зерно и продукты перемола	20,4	16,1	79,0
комбикорма	0,9	0,9	100,2
импортные грузы	10,71	10,40	97,1
прочие грузы	140,5	131,1	93,3

Динамика перевозок отдельных видов грузов железнодорожным транспортом в январе – декабре 2012 и 2013 годов



1.3.3. Перевозки грузов грузовыми автомобилями крупных и средних предприятий (с досчетом)¹⁾ в 2013 году по федеральным округам

	<i>тыс. тонн</i>	<i>в % к 2012 году²⁾</i>
Российская Федерация	1 910 488,2	118,4
Центральный федеральный округ	287 205,4	100,6
Северо-Западный федеральный округ	466 368,2	в 3,4 раза
Южный федеральный округ	148 536,9	105,2
Северо-Кавказский федеральный округ	35 701,7	97,9
Приволжский федеральный округ	263 209,6	96,6
Уральский федеральный округ	243 511,4	94,8
Сибирский федеральный округ	348 515,5	97,4
Дальневосточный федеральный округ	117 439,5	94,4

¹⁾ Всех видов деятельности.

²⁾ По сопоставимому кругу организаций.

**1.3.4. Перевозки грузов крупными и средними организациями
автомобильного транспорта в 2013 году по федеральным округам**

	<i>тыс. тонн</i>	<i>в % к 2012 году¹⁾</i>
Российская Федерация	257 347,3	101,1
Центральный федеральный округ	39 166,5	104,1
Северо-Западный федеральный округ	16 744,4	91,0
Южный федеральный округ	29 876,3	124,5
Северо-Кавказский федеральный округ	184,2	10,2
Приволжский федеральный округ	53 717,3	103,6
Уральский федеральный округ	35 890,9	91,1
Сибирский федеральный округ	76 970,7	99,9
Дальневосточный федеральный округ	4 797,0	106,6

¹⁾ По сопоставимому кругу организаций.

1.4. Грузооборот по видам транспорта

(млрд. тонно-километров)

	Январь-декабрь 2012 г.	Январь-декабрь 2013 г.	Январь-декабрь 2013 г. в % к январю-декабрю 2012 г.
Транспорт всех отраслей экономики	5089,4	5116,9	100,5
в том числе:			
Транспорт отраслей Минтранса России	2636,3	2604,2	98,8
железнодорожный общего пользования	2222,4	2196,2	98,8
промышленный железнодорожный	33,8	33,4 ¹⁾	98,8
автомобильный	248,9	250,1	100,5
морской	45,35	39,41	86,9
внутренний водный	80,8	80,1	99,1
воздушный	5,079	5,012	98,7
Транспорт других министерств и ведомств			
трубопроводный	2453,1	2512,7	102,4

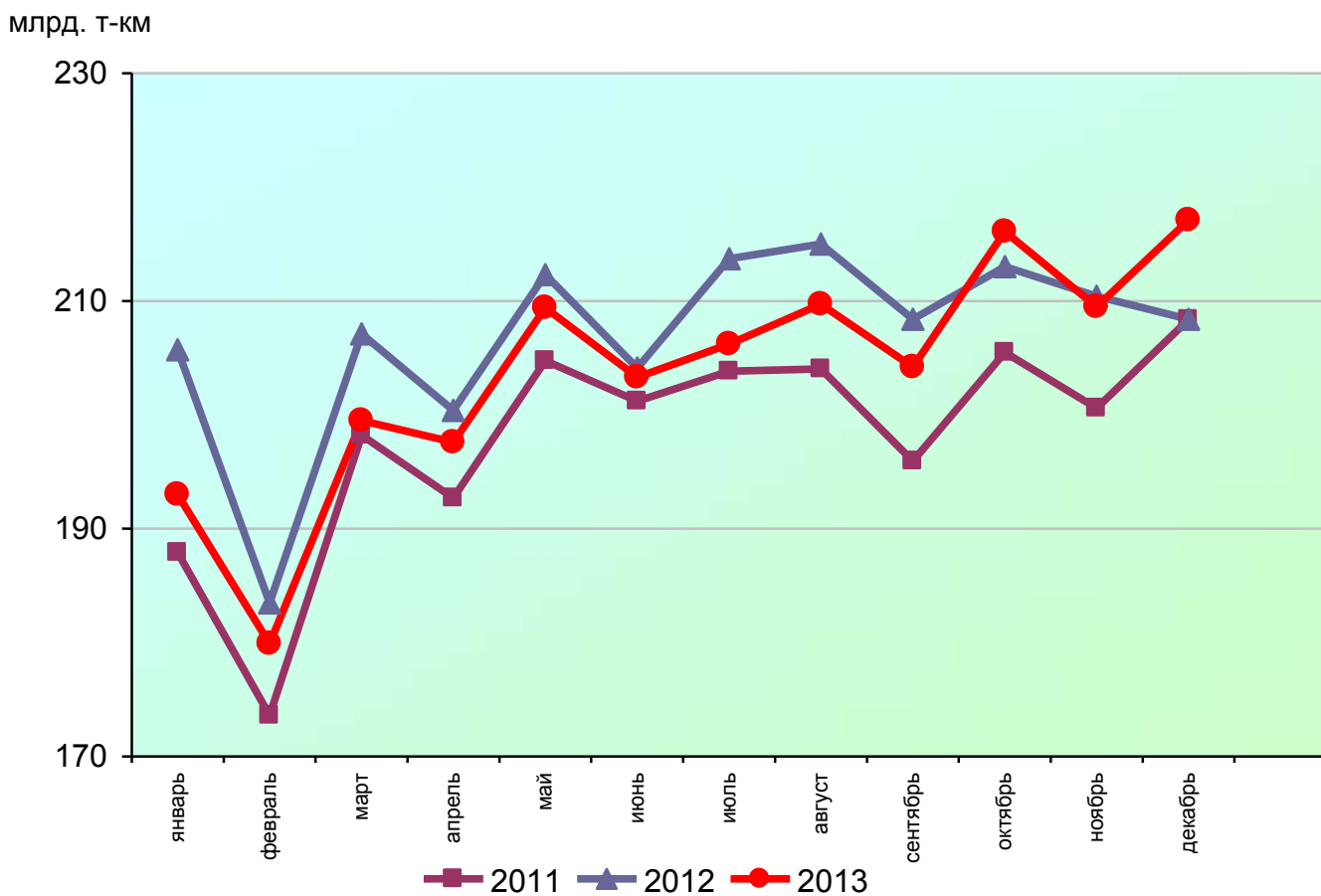
Коммерческий грузооборот по видам транспорта

(млрд. тонно-километров)

	Январь-декабрь 2012 г.	Январь-декабрь 2013 г.	Январь-декабрь 2013 г. в % к январю-декабрю 2012 г.
Транспорт отраслей Минтранса России	2492,2	2455,7	98,5
железнодорожный общего пользования	2222,4	2196,2	98,8
промышленный железнодорожный	10,200	10,078 ¹⁾	98,8
автомобильный	128,4	124,9	97,3
морской	45,35	39,41	86,9
внутренний водный	80,8	80,1	99,1
воздушный	5,079	5,012	98,7

¹⁾ Оценка.

**Динамика коммерческого грузооборота транспорта
(без трубопроводного и железнодорожного транспорта
необщего пользования)**



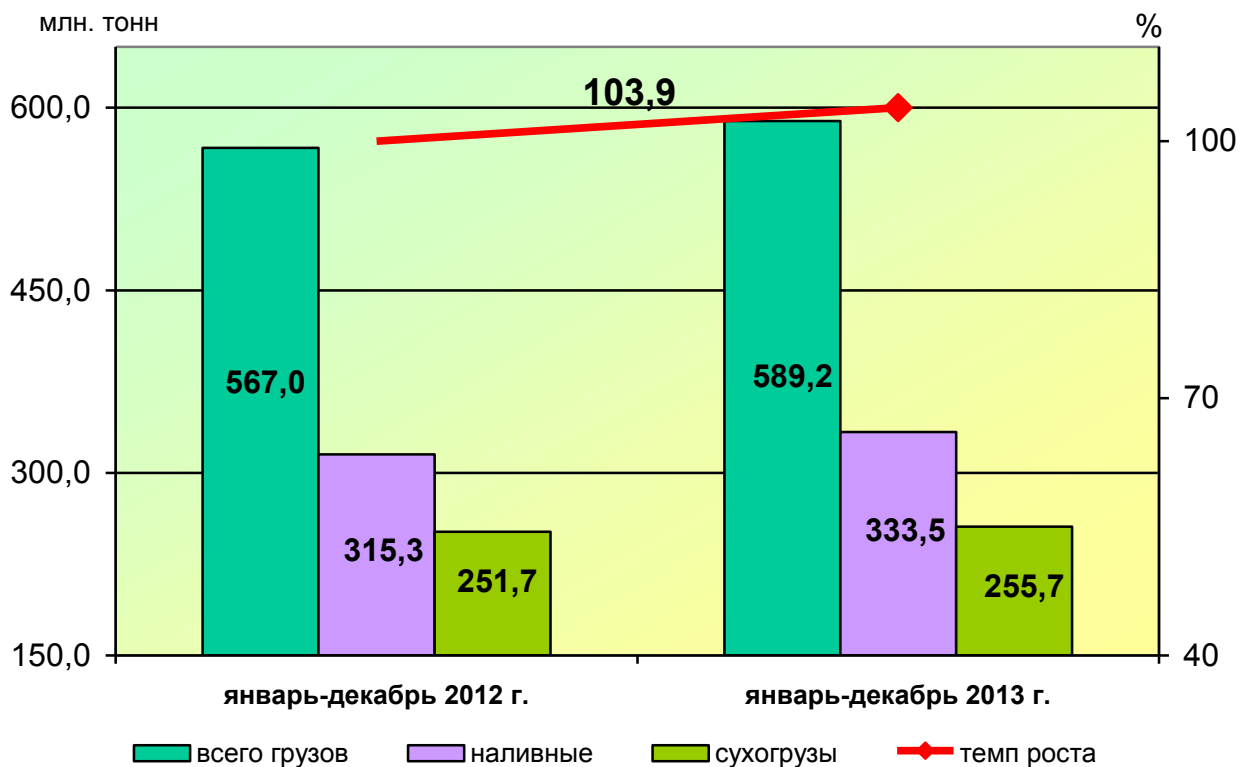
1.5. Объем перевалки грузов в морских портах Российской Федерации

(млн. тонн)

	Январь-декабрь 2012 г.	Январь-декабрь 2013 г.	Январь-декабрь 2013 г. в % к январю-декабрю 2012г.
Всего грузов	567,0	589,2	103,9
в том числе:			
сухогрузы	251,7	255,7	101,6
из них грузы в контейнерах	42,7	44,4	104,1
наливные	315,3	333,5	105,8

По данным формы федерального статистического наблюдения № МП-1 «Сведения о погрузочно-разгрузочной деятельности на морском транспорте» (месячная)

Объем перевалки грузов в морских портах



1.7. Грузооборот грузовых автомобилей крупных и средних предприятий (с досчетом)¹⁾ в 2013 году по федеральным округам

	<i>млн. тонно-км</i>	<i>в % к 2012 году²⁾</i>
Российская Федерация	80 700,4	104,2
Центральный федеральный округ	23 412,5	110,4
Северо-Западный федеральный округ	9 597,4	95,2
Южный федеральный округ	8 852,3	112,3
Северо-Кавказский федеральный округ	1 471,8	94,1
Приволжский федеральный округ	16 360,2	99,1
Уральский федеральный округ	10 136,2	111,7
Сибирский федеральный округ	8 002,4	99,1
Дальневосточный федеральный округ	2 867,6	93,7

¹⁾ Всех видов деятельности.

²⁾ По сопоставимому кругу организаций.

1.7.1. Грузооборот крупных и средних организаций автомобильного транспорта в 2013 году по федеральным округам

	<i>млн. тонно-км</i>	<i>в % к 2012 году¹⁾</i>
Российская Федерация	32 389,6	110,0
Центральный федеральный округ	12 058,6	115,3
Северо-Западный федеральный округ	4 031,3	91,4
Южный федеральный округ	3 921,2	129,7
Северо-Кавказский федеральный округ	208,3	88,0
Приволжский федеральный округ	6 195,7	101,1
Уральский федеральный округ	3 959,1	123,7
Сибирский федеральный округ	1 812,5	98,6
Дальневосточный федеральный округ	202,9	130,1

¹⁾ По сопоставимому кругу организаций.

1.8. Объем внешней торговли транспортными услугами (по методологии платежного баланса) в отраслях транспортного комплекса (за январь-сентябрь 2013 года)

(млн. долл. США)

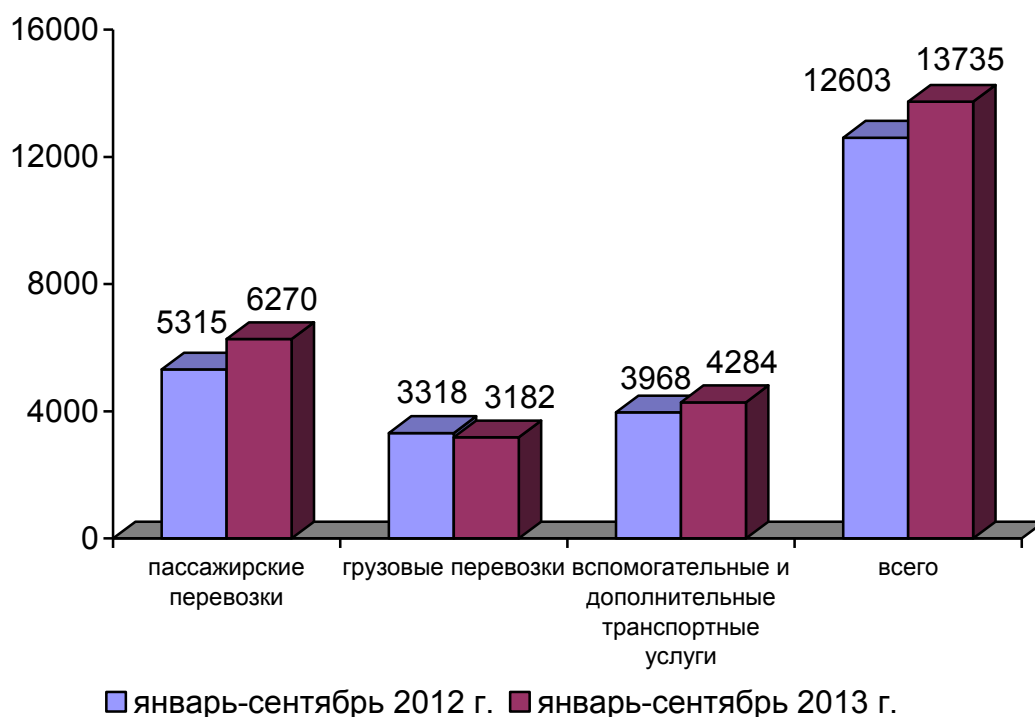
№ п/п	Виды транспорта	внешнеторговый оборот			в том числе						сальдо		
					экспорт			импорт					
		9 мес. 2012 года	9 мес. 2013 года	9 мес. 2013 года в % к 9 мес. 2012 года	9 мес. 2012 года	9 мес. 2013 года	9 мес. 2013 года в % к 9 мес. 2012 года	9 мес. 2012 года	9 мес. 2013 года	9 мес. 2013 года в % к 9 мес. 2012 года	9 мес. 2012 года	9 мес. 2013 года	9 мес. 2013 года в % к 9 мес. 2012 года
1	Транспортный комплекс, всего	24313*	26347*	108,4	12603*	13735*	109,0	11710*	12612	107,7	893*	1123*	125,8
	пассажирские перевозки	9155	10795	117,9	5315	6270	118,0	3840	4525	117,8	1475	1745	118,3
	грузовые перевозки	9165	9082	99,1	3318	3182	95,9	5847	5900	100,9	-2529	-2718	-
	вспомогательные и дополнительные транспортные услуги	5990	6471	108,0	3968	4284	108,0	2022	2187	108,2	1946	2097	107,8
1.1	водный транспорт	5847	6081	104,0	2889	3095	107,1	2958	2986	100,9	-69	109	-
	пассажирские перевозки	4	4	100,0	1	1	100,0	3	3	100,0	-2	-1	-
	грузовые перевозки	2785	2894	103,9	563	592	105,2	2222	2302	103,6	-1659	-1710	-
	вспомогательные и дополнительные транспортные услуги	3059	3183	104,1	2324	2502	107,7	735	681	92,7	1589	1820	114,5
1.2	воздушный транспорт	14968*	16794*	112,2	7692*	8657*	112,5	7276	8137	111,8	416	521	125,2
	пассажирские перевозки	8345	9947	119,2	4970	5903	118,8	3375	4044	119,8	1595*	1859	116,6
	грузовые перевозки	4204	4102	97,6	1380	1304	94,5	2824	2798	99,1	-1444	-1493	-
	вспомогательные и дополнительные транспортные услуги	2420	2746	113,5	1343	1451	108,0	1077	1295	120,2	266	155	58,3
1.3	железнодорожный транспорт	2440*	2436	99,8	1572	1499	95,4	868*	937	107,9	704*	562	79,8
	пассажирские перевозки	729	751	103,0	294	301	102,4	435	450	103,4	-141	-149	-

№ п/п	Виды транспорта	внешнеторговый оборот			в том числе						сальдо		
					экспорт			импорт					
		9 мес. 2012 года	9 мес. 2013 года	9 мес. 2013 года в % к 9 мес. 2012 года	9 мес. 2012 года	9 мес. 2013 года	9 мес. 2013 года в % к 9 мес. 2012 года	9 мес. 2012 года	9 мес. 2013 года	9 мес. 2013 года в % к 9 мес. 2012 года	9 мес. 2012 года	9 мес. 2013 года	9 мес. 2013 года в % к 9 мес. 2012 года
	грузовые перевозки	1334	1277	95,7	1033	926	89,6	301	351	116,6	732	574*	78,4
	вспомогательные и дополнительные транспортные услуги	376	408	108,5	244	272	111,5	132	136	103,0	112	137*	122,3
1.4	автомобильный транспорт	1058*	1036	97,9	450*	484	107,6	608	552	90,8	-158*	-68	-
	пассажирские перевозки	77	93	120,8	50	65	130,0	27	28	103,7	23	37	160,9
	грузовые перевозки	842	809	96,1	342	360	105,3	500	449	89,8	-158	-89	-
	вспомогательные и дополнительные транспортные услуги	135	134	99,3	57	59	103,5	78	75	96,2	-21	-16	-
2	трубопроводный транспорт	1399	1448	103,5	1374	1421	103,4	25	27	108,0	1349*	1395*	103,4
3	космический транспорт	54	53	98,1	10	7	70,0	44	46	104,5	-34	-39	-
4	прочие сопутствующие и вспомогательные услуги	190	249	131,1	100	131	131,0	90	118	131,1	10	13	130,0
5	почтовые и курьерские услуги	118	144	122,0	102	125	122,5	16	19	118,8	86	105	122,1
6	Транспорт, всего	26075*	28242*	108,3	14189*	15420	108,7	11886	12822*	107,9	2303	2598*	112,8
	пассажирские	9154	10795	117,9	5315	6270	118,0	3839	4525	117,9	1476	1745	118,2
	грузовые перевозки	10735	10727	99,9	4804	4735	98,6	5931	5992	101,0	-1127	-1257	-
	вспомогательные и дополнительные транспортные услуги	6184	6721	108,7	4069	4415	108,5	2115	2306	109,0	1954*	2109	107,9

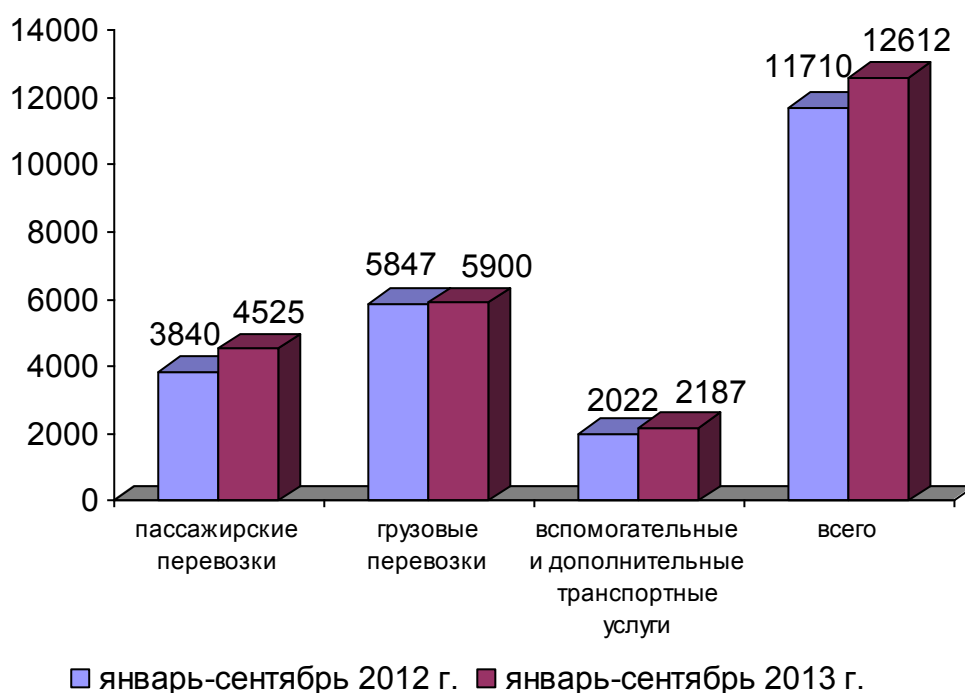
По данным Центрального Банка Российской Федерации.

*- Незначительные расхождения между итогом и суммой слагаемых объясняется округлением данных.

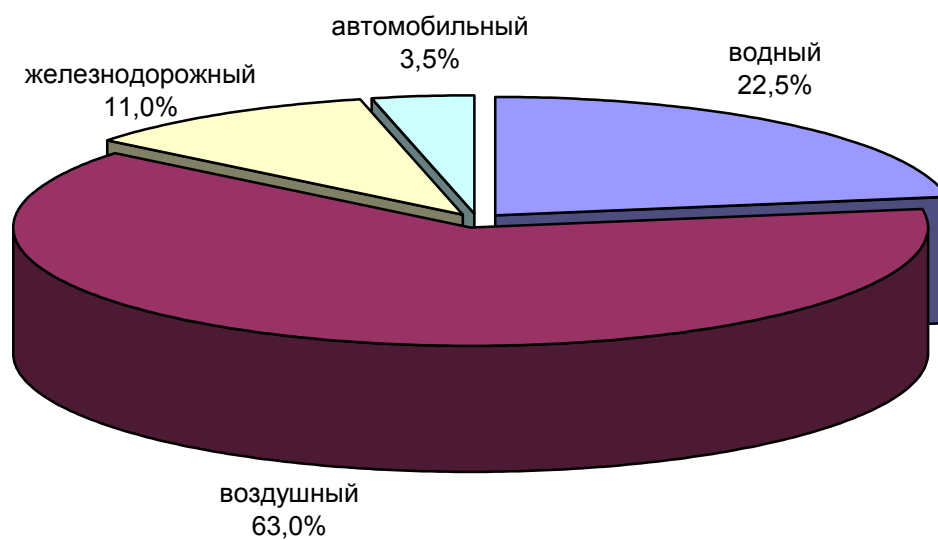
**Структура экспорта транспортных услуг в отраслях
транспортного комплекса за январь-сентябрь 2013 года
в сравнении с январем-сентябрем 2012 года
млн. долл. США**



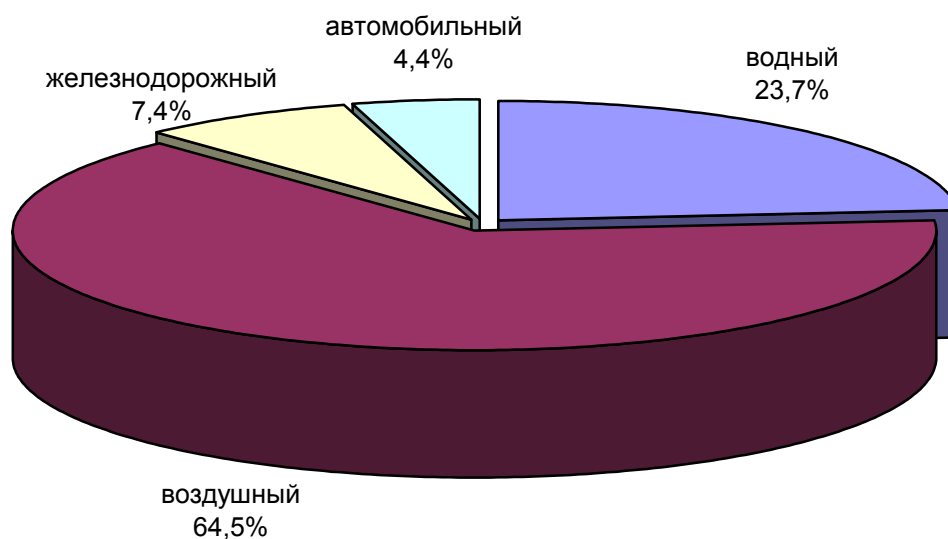
**Структура импорта транспортных услуг в отраслях
транспортного комплекса за январь-сентябрь 2013 года
в сравнении с январем-сентябрем 2012 года
млн. долл. США**



Структура экспорта транспортных услуг по видам транспорта за январь-сентябрь 2013 года



Структура импорта транспортных услуг по видам транспорта за январь-сентябрь 2013 года

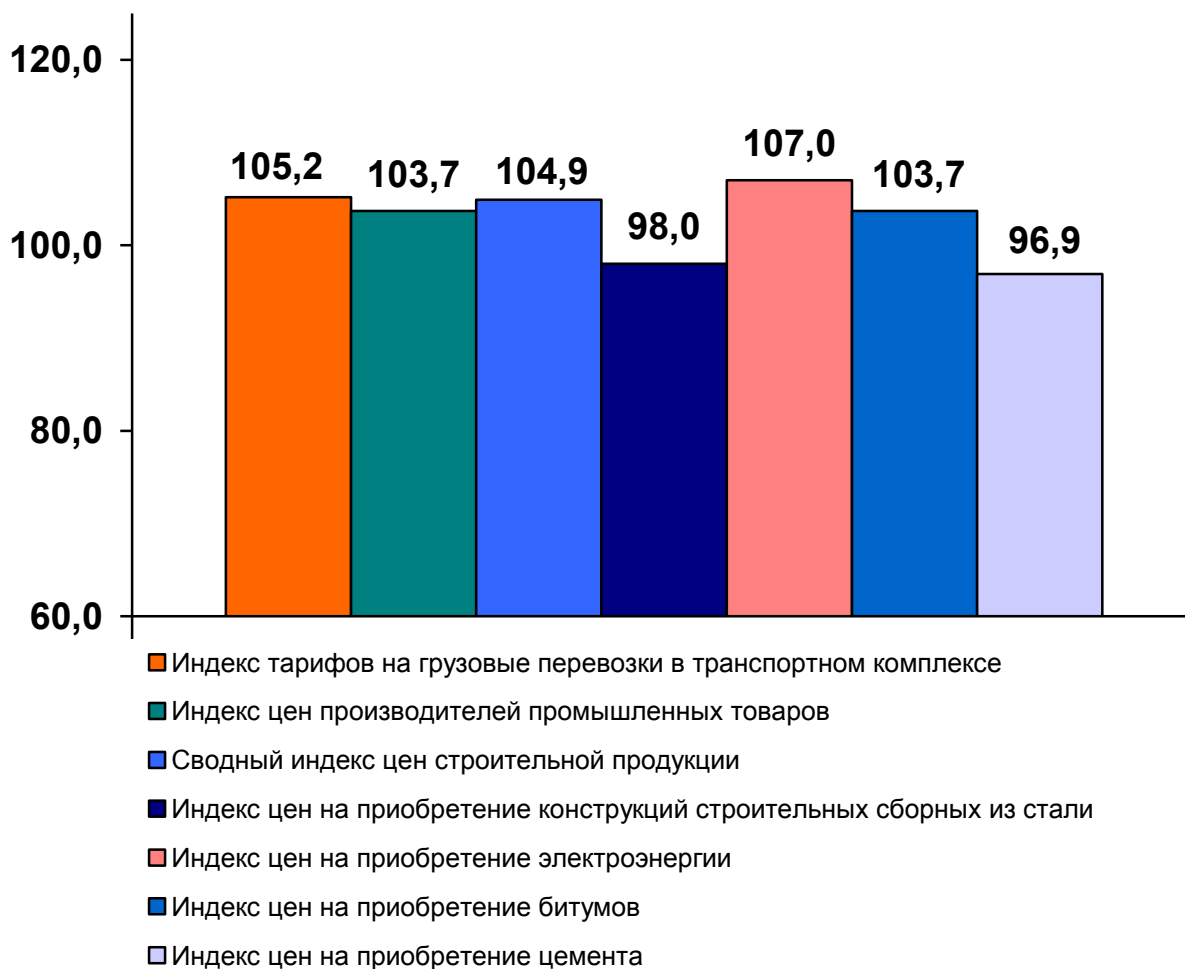


2. Индексы цен и транспортных тарифов

2.1. Индексы цен в отдельных секторах экономики в декабре 2013 года

		К декабрю 2012 года, %
1	Индекс потребительских цен	106,5
2	Индекс цен производителей промышленных товаров	103,7
3	Сводный индекс цен строительной продукции	104,9
4	Индексы цен на приобретенные основные строительные материалы:	
4.1.	- конструкции строительные сборные из стали прочие	98,0
4.2.	- электроэнергия	107,0
4.3.	- битумы	103,7
4.4.	- цемент	96,9

Индексы тарифов и цен на отдельные виды товаров и энергоресурсов в декабре 2013 г. в % к декабрю 2012 г.

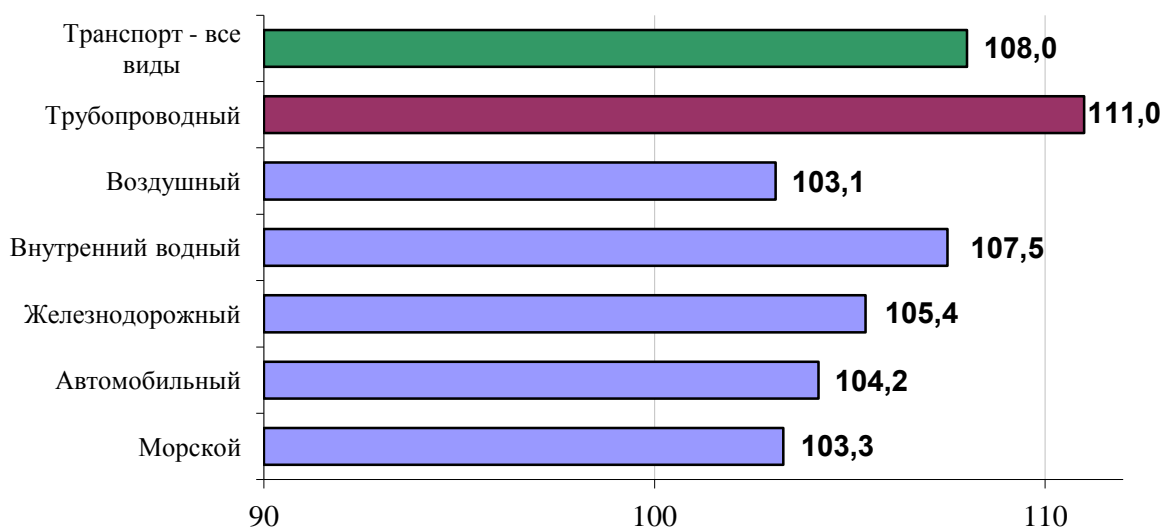


2.2. Индексы тарифов на грузовые перевозки в декабре 2013 года

(в процентах)

	К периоду, предшествующему отчетному	К декабрю месяцу 2012 года
Транспорт – все виды в том числе:	100,0	108,0
Железнодорожный	100,0	105,4
Морской	100,1	103,3
Внутренний водный	100,0	107,5
Автомобильный	100,1	104,2
Воздушный	100,7	103,1
Трубопроводный	100,0	111,0
из него:		
нефть	100,0	100,4
нефтепродукты	100,0	107,6
газ	100,0	117,1
Транспорт - итого (без трубопроводного)	100,1	105,2

Индексы тарифов на грузовые перевозки в декабре 2013 года в % к декабрю 2012 года

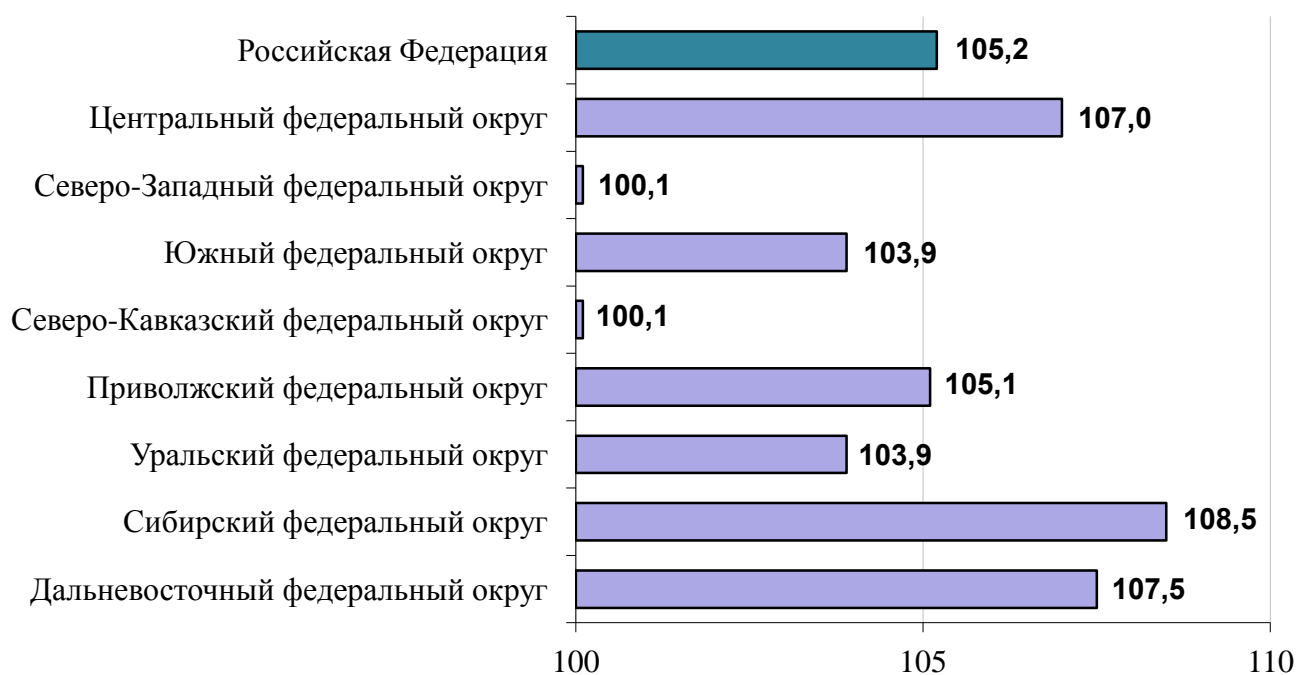


2.3. Индексы тарифов на грузовые перевозки в декабре 2013 года по федеральным округам (без трубопроводного транспорта)

в процентах

	<i>к предыдущему месяцу</i>	<i>к декабрю 2012 г.</i>
Российская Федерация	100,1	105,2
Центральный федеральный округ	100,2	107,0
Северо-Западный федеральный округ	100,0	100,1
Южный федеральный округ	100,0	103,9
Северо-Кавказский федеральный округ	100,0	100,1
Приволжский федеральный округ	100,0	105,1
Уральский федеральный округ	100,0	103,9
Сибирский федеральный округ	100,0	108,5
Дальневосточный федеральный округ	100,0	107,5

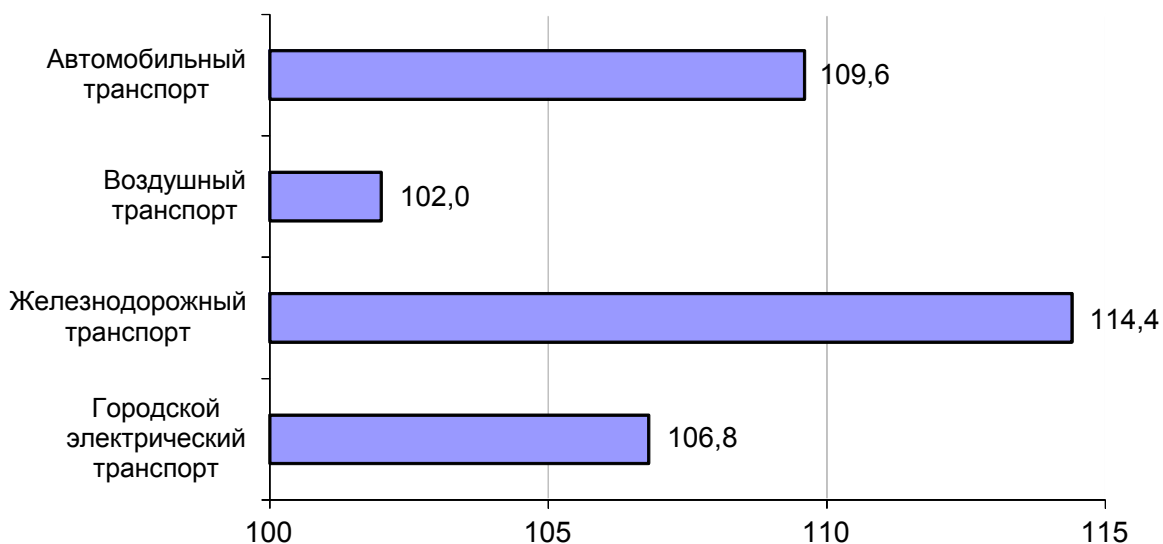
Индексы тарифов на грузовые перевозки в декабре 2013 г. по федеральным округам (без трубопроводного транспорта) в % к декабрю 2012 г.



2.4. Индексы тарифов на услуги пассажирского транспорта в декабре 2013 года

	Индексы цен (тарифов) за декабрь 2013 г., в %		январь-декабрь 2013 года в % к январю-декабрю 2012 года
	к предыдущему месяцу	к декабрю предыдущего года	
Услуги пассажирского транспорта	103,4	108,9	109,2
Автомобильный транспорт	100,4	109,6	110,1
Проезд в городском муниципальном автобусе, поездка	100,4	107,7	109,2
Проезд в городском коммерческом автобусе, поездка	100,9	113,1	113,6
Проезд в маршрутном такси, поездка	100,0	109,4	109,6
Проезд в междугороднем автобусе, в расчете на 50 км пути	100,8	108,8	108,4
Городской электрический транспорт	100,2	106,8	108,7
Проезд в трамвае, поездка	100,2	109,4	113,9
Проезд в троллейбусе, поездка	100,6	111,3	113,1
Проезд в метро, поездка	100,0	103,6	104,6
Воздушный транспорт	100,5	102,0	102,4
Полет в салоне экономического класса самолета, в расчете на 1000 км пути	100,5	102,0	102,4
Железнодорожный транспорт	117,3	114,4	113,1
Проезд в пригородном поезде, поездка	100,0	106,0	106,4
Проезд в купейном вагоне скорого нефирменного поезда дальнего следования, в расчете на 100 км пути	126,9	109,2	109,7
Проезд в купейном вагоне скорого фирменного поезда дальнего следования, в расчете на 100 км пути	125,8	109,6	111,8
Проезд в плацкартном вагоне скорого нефирменного поезда дальнего следования, в расчете на 100 км пути	114,9	121,8	116,4
Проезд в плацкартном вагоне скорого фирменного поезда дальнего следования, в расчете на 100 км пути	114,4	123,1	120,4

**Индекс тарифов на пассажирские перевозки в декабре 2013 г.
в % к декабрю 2012 г.**



3. Лицензирование на транспорте

3.1. Количество действующих лицензий (единиц)

	Всего		В % к 01.01.2013
	На 01.01.2013 года	На 01.01.2014 года	
Транспорт – все виды	52 619	46 140	87,7
в том числе:			
автомобильный	49 414	42 475	86,0
железнодорожный	2 985	3 379	113,2
водный транспорт	214	242	113,1
воздушный (лицензии по ремонту авиационной техники гражданской авиации при ее эксплуатации)	6	44	в 7,3 раза
<i>По данным Ространснадзора.</i>			

4. Аварийность на транспорте

Число происшествий, погибших и раненых на транспорте в январе-декабре 2013 года

	число происшествий, единиц		число погибших, человек		число раненых, человек	
	2013г.	2012г.	2013г.	2012г.	2013г.	2012г.
на железнодорожном транспорте общего пользования ¹⁾	17	... ²⁾	2	... ²⁾	4	... ²⁾
на автомобильных дорогах и улицах, тысяч ³⁾	204,1	203,6	27,0	28,0	258,4	258,6
с морскими судами на море ¹⁾	33	19	1	10	-	-
на внутренних водных судоходных путях ¹⁾	5	4	11	1	49	-
на воздушном транспорте ⁴⁾	30	38	102	90	26	52
¹⁾ По данным Ространснадзора. ²⁾ Транспортные происшествия и иные, связанные с нарушением правил безопасности движения и эксплуатации железнодорожного транспорта, события, имевшие место на железнодорожных путях общего пользования; до 2013 г. учитывались происшествия только по вине ОАО «РЖД». ³⁾ По данным МВД России. ⁴⁾ По данным Росавиации.						

Кроме того, в январе-декабре 2013 г. на море с судами смешанного (река-море) плавания произошло 11 аварийных случаев (в январе-декабре 2012г. – 6), погиб один человек (в январе-декабре 2012 г. погибших и раненых не было).

По данным МЧС России, в 2013 году на транспортных средствах произошло **23,5 тыс. пожаров**. При пожарах уничтожено 12 морских и речных судов, 3 воздушных судна, 8,0 тыс. единиц автотракторной техники и 9 железнодорожных вагонов; повреждены 62 морских и речных судна, 22,7 тыс. единиц автотракторной техники, 134 железнодорожных вагона и 1 воздушное судно.

5. Финансирование транспортного комплекса

5.1. Объем затрат на реализацию федеральной целевой программы «Развитие транспортной системы России (2010-2020 годы)»

(млн. рублей)

Наименование расходов и источников финансирования	Финансирование мероприятий и работ в январе-декабре 2013 года		
	Предусмотрено федеральным бюджетом и утвержденной программой (средства бюджетов субъектов Российской Федерации и внебюджетных источников) на 2013 год	Кассовые расходы за январь-декабрь 2013 года	Выполнено (%) - (графа 3 : графу 2) x 100
1	2	3	4
Капитальные вложения, всего	712 940,1	595 938,7	83,6
в т.ч. федеральный бюджет	291 199,3	276 617,8	95,0
бюджет субъектов Российской Федерации и местных бюджетов	4 187,3	8 658,5	206,8
внебюджетные источники	417 553,5	310 662,4	74,4
НИОКР, всего	2 842,4	1 567,9	55,2
в т.ч. федеральный бюджет	1 128,8	859,2	76,1
бюджет субъектов Российской Федерации и местных бюджетов			
внебюджетные источники	1 713,6	708,8	41,4
Прочие нужды, всего	95 402,2	90 297,9	94,6
в т.ч. федеральный бюджет	89 308,9	86 609,6	97,0
бюджет субъектов Российской Федерации и местных бюджетов			
внебюджетные источники	6 093,3	3 688,3	60,5
Итого по программе	811 184,7	687 804,5	84,8
в т.ч. федеральный бюджет	381 637,0	364 086,5	95,4
бюджет субъектов Российской Федерации и местных бюджетов	4 187,3	8 658,5	206,8
внебюджетные источники	425 360,4	315 059,5	74,1

Наименование расходов и источников финансирования	Финансирование мероприятий и работ в январе-декабре 2013 года		
	Предусмотрено федеральным бюджетом и утвержденной программой (средства бюджетов субъектов Российской Федерации и внебюджетных источников) на 2013 год	Кассовые расходы за январь-декабрь 2013 года	Выполнено (%) - (графа 3 : графу 2) x 100
1	2	3	4
Подпрограмма «Железнодорожный транспорт»			
Капитальные вложения, всего	251 205,8	216 582,8	86,2
в т.ч. федеральный бюджет	3 185,0	3 185,0	100,0
бюджет субъектов Российской Федерации и местных бюджетов	0,0	187,2	0,0
внебюджетные источники	248 020,8	213 210,6	86,0
НИОКР, всего	1 713,6	708,8	41,4
в т.ч. федеральный бюджет			
бюджет субъектов Российской Федерации и местных бюджетов			
внебюджетные источники	1 713,6	708,8	41,4
Прочие нужды, всего			
в т.ч. федеральный бюджет			
бюджет субъектов Российской Федерации и местных бюджетов			
внебюджетные источники			
Итого по программе	252 919,4	217 291,6	85,9
в т.ч. федеральный бюджет	3 185,0	3 185,0	100,0
бюджет субъектов Российской Федерации и местных бюджетов	0,0	187,2	0,0
внебюджетные источники	249 734,4	213 919,4	85,7

Наименование расходов и источников финансирования	Финансирование мероприятий и работ в январе-декабре 2013 года		
	Предусмотрено федеральным бюджетом и утвержденной программой (средства бюджетов субъектов Российской Федерации и внебюджетных источников) на 2013 год	Кассовые расходы за январь-декабрь 2013 года	Выполнено (%) - (графа 3 : графу 2) x 100
1	2	3	4
Подпрограмма «Автомобильные дороги»			
Капитальные вложения, всего	217 402,1	211 716,7	97,4
в т.ч. федеральный бюджет	216 512,7	203 376,7	93,9
бюджет субъектов Российской Федерации и местных бюджетов	889,4	8340,0	937,7
внебюджетные источники			
НИОКР, всего	747,1	484,9	64,9
в т.ч. федеральный бюджет	747,1	484,9	64,9
бюджет субъектов Российской Федерации и местных бюджетов			
внебюджетные источники			
Прочие нужды, всего	95 047,9	89 961,7	94,6
в т.ч. федеральный бюджет	88 954,6	86 273,4	97,0
бюджет субъектов Российской Федерации и местных бюджетов			
внебюджетные источники	6 093,3	3 688,3	60,5
Итого по программе	313 197,1	302 163,2	96,5
в т.ч. федеральный бюджет	306 214,4	290 134,9	94,7
бюджет субъектов Российской Федерации и местных бюджетов	889,4	8 340,0	937,7
внебюджетные источники	6 093,3	3 688,3	60,5

Наименование расходов и источников финансирования	Финансирование мероприятий и работ в январе-декабре 2013 года		
	Предусмотрено федеральным бюджетом и утвержденной программой (средства бюджетов субъектов Российской Федерации и внебюджетных источников) на 2013 год	Кассовые расходы за январь-декабрь 2013 года	Выполнено (%) - (графа 3 : графу 2) x 100
1	2	3	4
Подпрограмма «Гражданская авиация»			
Капитальные вложения, всего	106 629,6	94 510,8	88,6
в т.ч. федеральный бюджет	23 705,8	22 590,5	95,3
бюджет субъектов Российской Федерации и местных бюджетов	2 340,8	131,3	5,6
внебюджетные источники	80 583,0	71 789,0	89,1
НИОКР, всего			
в т.ч. федеральный бюджет			
бюджет субъектов Российской Федерации и местных бюджетов			
внебюджетные источники			
Прочие нужды, всего			
в т.ч. федеральный бюджет			
бюджет субъектов Российской Федерации и местных бюджетов			
внебюджетные источники			
Итого по программе	106 629,6	94 510,8	88,6
в т.ч. федеральный бюджет	23 705,8	22 590,5	95,3
бюджет субъектов Российской Федерации и местных бюджетов	2 340,8	131,3	5,6
внебюджетные источники	80 583,0	71 789,0	89,1

Наименование расходов и источников финансирования	Финансирование мероприятий и работ в январе-декабре 2013 года		
	Предусмотрено федеральным бюджетом и утвержденной программой (средства бюджетов субъектов Российской Федерации и внебюджетных источников) на 2013 год	Кассовые расходы за январь-декабрь 2013 года	Выполнено (%) - (графа 3 : графу 2) x 100
1	2	3	4
Подпрограмма «Государственный контроль и надзор в сфере транспорта»			
Капитальные вложения, всего	68,0	66,4	97,6
в т.ч. федеральный бюджет	68,0	66,4	97,6
бюджет субъектов Российской Федерации и местных бюджетов			
внебюджетные источники			
НИОКР, всего			
в т.ч. федеральный бюджет			
бюджет субъектов Российской Федерации и местных бюджетов			
внебюджетные источники			
Прочие нужды, всего			
в т.ч. федеральный бюджет			
бюджет субъектов Российской Федерации и местных бюджетов			
внебюджетные источники			
Итого по программе	68,0	66,4	97,6
в т.ч. федеральный бюджет	68,0	66,4	97,6
бюджет субъектов Российской Федерации и местных бюджетов			
внебюджетные источники			

Наименование расходов и источников финансирования	Финансирование мероприятий и работ в январе-декабре 2013 года		
	Предусмотрено федеральным бюджетом и утвержденной программой (средства бюджетов субъектов Российской Федерации и внебюджетных источников) на 2013 год	Кассовые расходы за январь-декабрь 2013 года	Выполнено (%) - (графа 3 : графу 2) x 100
1	2	3	4
Подпрограмма «Морской транспорт»			
Капитальные вложения, всего	96 058,8	52 426,1	54,6
в т.ч. федеральный бюджет	32 644,4	32 526,0	99,6
бюджет субъектов Российской Федерации и местных бюджетов			
внебюджетные источники	63 414,4	19 900,1	31,4
НИОКР, всего	25,3	20,3	80,2
в т.ч. федеральный бюджет	25,3	20,3	80,2
бюджет субъектов Российской Федерации и местных бюджетов			
внебюджетные источники			
Прочие нужды, всего	82,3	75,6	91,9
в т.ч. федеральный бюджет	82,3	75,6	91,9
бюджет субъектов Российской Федерации и местных бюджетов			
внебюджетные источники			
Итого по программе	96 166,4	52 522,0	54,6
в т.ч. федеральный бюджет	32 752,0	32 621,9	99,6
бюджет субъектов Российской Федерации и местных бюджетов			
внебюджетные источники	63 414,4	19 900,1	31,4

Наименование расходов и источников финансирования	Финансирование мероприятий и работ в январе-декабре 2013 года		
	Предусмотрено федеральным бюджетом и утвержденной программой (средства бюджетов субъектов Российской Федерации и внебюджетных источников) на 2013 год	Кассовые расходы за январь-декабрь 2013 года	Выполнено (%) - (графа 3 : графу 2) x 100
1	2	3	4
Подпрограмма «Внутренний водный транспорт»			
Капитальные вложения, всего	15 382,3	15 277,1	99,3
в т.ч. федеральный бюджет	10 909,4	10 804,2	99,0
бюджет субъектов Российской Федерации и местных бюджетов			
внебюджетные источники	4 472,9	4 472,9	100,0
НИОКР, всего	26,1	26,0	99,6
в т.ч. федеральный бюджет	26,1	26,0	99,6
бюджет субъектов Российской Федерации и местных бюджетов			
внебюджетные источники			
Прочие нужды, всего			
в т.ч. федеральный бюджет			
бюджет субъектов Российской Федерации и местных бюджетов			
внебюджетные источники			
Итого по программе	15 408,4	15 303,1	99,3
в т.ч. федеральный бюджет	10 935,5	10 830,2	99,0
бюджет субъектов Российской Федерации и местных бюджетов			
внебюджетные источники	4 472,9	4 472,9	100,0

Наименование расходов и источников финансирования	Финансирование мероприятий и работ в январе-декабре 2013 года		
	Предусмотрено федеральным бюджетом и утвержденной программой (средства бюджетов субъектов Российской Федерации и внебюджетных источников) на 2013 год	Кассовые расходы за январь-декабрь 2013 года	Выполнено (%) - (графа 3 : графу 2) x 100
1	2	3	4
Подпрограмма «Развитие экспорта транспортных услуг»			
Капитальные вложения, всего	26 193,4	5 358,8	20,5
в т.ч. федеральный бюджет	4 173,9	4 069,0	97,5
бюджет субъектов Российской Федерации и местных бюджетов	957,1	0,0	0,0
внебюджетные источники	21 062,4	1 289,8	6,1
НИОКР, всего	243,4	243,1	99,9
в т.ч. федеральный бюджет	243,4	243,1	99,9
бюджет субъектов Российской Федерации и местных бюджетов			
внебюджетные источники			
Прочие нужды, всего			
в т.ч. федеральный бюджет			
бюджет субъектов Российской Федерации и местных бюджетов			
внебюджетные источники			
Итого по программе	26 436,9	5 601,9	21,2
в т.ч. федеральный бюджет	4 417,4	4 312,1	97,6
бюджет субъектов Российской Федерации и местных бюджетов	957,1	0,0	0,0
внебюджетные источники	21 062,4	1 289,8	6,1

Наименование расходов и источников финансирования	Финансирование мероприятий и работ в январе-декабре 2013 года		
	Предусмотрено федеральным бюджетом и утвержденной программой (средства бюджетов субъектов Российской Федерации и внебюджетных источников) на 2013 год	Кассовые расходы за январь-декабрь 2013 года	Выполнено (%) - (графа 3 : графу 2) x 100
1	2	3	4
Расходы общепрограммного характера			
Капитальные вложения, всего			
в т.ч. федеральный бюджет			
бюджет субъектов Российской Федерации и местных бюджетов			
внебюджетные источники			
НИОКР, всего	86,9	84,9	97,7
в т.ч. федеральный бюджет	86,9	84,9	97,7
бюджет субъектов Российской Федерации и местных бюджетов			
внебюджетные источники			
Прочие нужды, всего	272,0	260,7	95,8
в т.ч. федеральный бюджет	272,0	260,7	95,8
бюджет субъектов Российской Федерации и местных бюджетов			
внебюджетные источники			
Итого по программе	358,9	345,5	96,3
в т.ч. федеральный бюджет	358,9	345,5	96,3
бюджет субъектов Российской Федерации и местных бюджетов			
внебюджетные источники			

5.2. Объем затрат на реализацию федеральной целевой программы «Модернизация Единой системы организации воздушного движения Российской Федерации (2009-2020 годы)» в части мероприятий Росавиации

(млн. рублей)

Наименование расходов и источников финансирования	Финансирование мероприятий и работ в январе-декабре 2013 года		
	Предусмотрено федеральным бюджетом и утвержденной программой (средства бюджетов субъектов Российской Федерации и внебюджетных источников) на 2013 год	Кассовые расходы за январь-декабрь 2013 года	Выполнено (%) - (графа 3 : графу 2) x 100
1	2	3	4
Капитальные вложения, всего	5 807,5	2 630,5	45,3
в т.ч. федеральный бюджет	633,0	584,4	92,3
бюджет субъектов Российской Федерации и местных бюджетов			
внебюджетные источники	5 174,5	2 046,1	39,5
НИОКР, всего	102,9	44,6	43,3
в т.ч. федеральный бюджет	66,5	27,9	41,9
бюджет субъектов Российской Федерации и местных бюджетов			
внебюджетные источники	36,4	16,8	46,2
Прочие нужды, всего			
в т.ч. федеральный бюджет			
бюджет субъектов Российской Федерации и местных бюджетов			
внебюджетные источники			
Итого по программе	5 910,4	2 675,1	45,3
в т.ч. федеральный бюджет	699,5	612,2	87,5
бюджет субъектов Российской Федерации и местных бюджетов			
внебюджетные источники	5 210,9	2 062,9	39,6

6. Бюджетное финансирование

6.1. Объем бюджетного финансирования в сфере транспорта в 2011 -2013 годах

(млн. рублей)

Наименование расходов	Кассовое исполнение за 2011 год	Кассовое исполнение за 2012 год	Подлежит финансированию в 2013 году	Кассовое исполнение за 2013 года
1	2	3	4	5
Всего	646 846,1	791 917,7	815 698,7	776 804,1
в том числе:				
Содержание центральных аппаратов федеральных органов исполнительной власти	2 465,1	2 730,0	3 504,5	3 360,5
Содержание территориальных органов	4 252,7	4 140,8	4 655,5	4 421,3
Международная деятельность	151,1	162,1	167,2	165,3
Прикладные научные исследования и разработки (внепрограммные НИОКР)	247,2	176,7	187,3	179,9
Содержание и ремонт автомобильных дорог	88 542,1	116 085,1	171 359,4	168 661,2
Реализация Комплексной программы обеспечения безопасности населения на транспорте	71,0	2 463,4	6 860,3	6 669,0
Создание системы экстренного реагирования при авариях «Эра ГЛОНАСС»	0,0	430,0	2 099,0	2 099,0
Текущие расходы (содержание подведомственных учреждений, субсидии)	88 554,3	116 287,3	89 117,8	87 881,7
<i>на автомобильном транспорте</i>	<i>54,9</i>	<i>104,7</i>	<i>168,1</i>	<i>168,1</i>
<i>на водном транспорте</i>	<i>15 633,7</i>	<i>17 778,4</i>	<i>18 247,9</i>	<i>18 238,6</i>
<i>на воздушном транспорте</i>	<i>8 292,4</i>	<i>9 151,4</i>	<i>14 268,5</i>	<i>13 183,8</i>
<i>на железнодорожном транспорте</i>	<i>61 430,5</i>	<i>85 434,9</i>	<i>52 235,6</i>	<i>52 233,2</i>
<i>в дорожном хозяйстве</i>	<i>3 142,8</i>	<i>3 817,9</i>	<i>4 197,7</i>	<i>4 058,0</i>

Наименование расходов	Кассовое исполнение за 2011 год	Кассовое исполнение за 2012 год	Подлежит финансированию в 2013 году	Кассовое исполнение за 2013 года
Взносы в уставный капитал, имущественные взносы, субсидии некоммерческим организациям (кроме учреждений)	104 799,8	119 222,8	77 079,6	77 079,6
<i>ОАО "Российские железные дороги"</i>	88 587,5	100 993,6	59 170,0	59 170,0
<i>Советско-Монгольского акционерного общества «Улан-Баторская железная дорога»</i>	0,0	4 089,6	0,0	0,0
<i>Взнос в уставной фонд ФГУП «Администрация гражданских аэропортов (аэродромов)»</i>	0,0	300,0	0,0	0,0
<i>ГК "Российские автомобильные дороги"</i>	11 945,5	12 794,9	13 886,1	13 886,1
<i>АНО «Транспортная дирекция Олимпийских игр»</i>	4 236,8	949,7	3 971,8	3 971,8
<i>АНО «Дирекция Московского транспортного узла»</i>	30,0	95,0	30,0	30,0
<i>АНО «Дирекция по развитию транспортной системы Санкт-Петербурга и Ленинградской области»</i>	0,0	0,0	21,7	21,7
ФЦП "Развитие транспортной системы России (2010-2020 годы)"- всего	255 745,5	347 040,1	381 637,0	364 083,0
из них:				
<i>субсидии бюджетам субъектов Российской Федерации на финансирование дорожного хозяйства</i>	27 880,7	83 422,4	42 352,6	36 146,5
ФЦП "Поддержание, развитие и использование системы ГЛОНАСС на 2012-2020 годы"(ФЦП "Глобальная навигационная система"до 2011 года)	1 171,8	751,7	745,8	680,5

Наименование расходов	Кассовое исполнение за 2011 год	Кассовое исполнение за 2012 год	Подлежит финансированию в 2013 году	Кассовое исполнение за 2013 года
ФЦП "Повышение безопасности дорожного движения"	495,7	244,9	147,0	0,0
ФЦП "Социально-экономическое развитие Курильских островов (Сахалинская область) на 2007-2015 годы"	1 031,1	2 675,3	1 507,3	1 469,5
ФЦП "Совершенствование федеральной системы разведки и контроля воздушного пространства Российской Федерации (2007-2015 годы)"	969,7	686,7	673,7	663,7
ФЦП "Модернизация Единой системы организации воздушного движения Российской Федерации (2009-2020 годы)"	2 075,1	1 082,2	699,5	612,2
ФЦП "Экономическое и социальное развитие Дальнего Востока и Забайкалья на период до 2013 года"	11 272,3	19 273,1	30 079,7	28 475,1
<i>Подпрограмма «Развитие г. Владивостока, как центра международного сотрудничества в Азиатско-Тихоокеанском регионе»</i>	<i>19 897,2</i>	<i>1 880,3</i>	<i>0,0</i>	<i>0,0</i>
ФЦП «Мировой океан» Подпрограмма «Освоение и использование Арктики»	0,0	0,0	19,5	15,0
ФЦП "Юг России (2008-2013 года)"	302,3	1 019,8	750,0	733,3
ФЦП "Социально-экономическое развитие Чеченской Республики на 2008-2012 годы"	1 441,4	1 304,6	0,0	0,0
ФЦП "Пожарная безопасность в Российской Федерации на период до 2012 года»	10,0	3,5	0,0	0,0
ФЦП «Развитие гражданской морской техники на 2009-2016 годы»	172,3	156,0	489,3	312,6

Наименование расходов	Кассовое исполнение за 2011 год	Кассовое исполнение за 2012 год	Подлежит финансированию в 2013 году	Кассовое исполнение за 2013 года
ФЦП «Жилище» на 2002-2015 годы	245,8	273,5	299,7	299,7
ФЦП "Обеспечение ядерной и радиационной безопасности на 2008 год и на период до 2015 года"	19,7	21,0	68,2	36,1
ФЦП «Снижение рисков и смягчение последствий чрезвычайных ситуаций природного и техногенного характера в Российской Федерации до 2015 года»	6,7	6,9	32,4	29,5
Непрограммные субсидии субъектам Российской Федерации	16 148,4	9 222,8	5 772,4	5 593,9
<i>дорожное хозяйство</i>	<i>13 588,3</i>	<i>0,0</i>	<i>4 500,0</i>	<i>4 500,0</i>
<i>автомобильный транспорт</i>	<i>149,9</i>	<i>5 904,4</i>	<i>1 272,4</i>	<i>1 093,9</i>
<i>воздушный транспорт</i>	<i>0,0</i>	<i>1 586,3</i>	<i>0,0</i>	<i>0,0</i>
<i>на железнодорожном транспорте</i>	<i>1 578,1</i>	<i>1 732,1</i>	<i>0,0</i>	<i>0,0</i>
<i>метрополитен</i>	<i>832,1</i>	<i>0,0</i>	<i>0,0</i>	<i>0,0</i>
Бюджетные инвестиции в объекты капитального строительства, не включённые в целевые программы	0,0	268,3	992,1	924,9
Инвестиционный фонд Российской Федерации	30 946,8	27 132,6	18 010,9	3 657,2
Образование	15 205,7	16 476,6	17 973,5	17 960,9
Культура, кинематография и средства массовой информации	13,1	13,4	34,0	34,0
Здравоохранение и спорт	564,1	664,1	681,3	681,3
Прочие	28,1	22,1	54,8	24,2

6.2. Исполнение федерального бюджета в сфере транспорта в 2013 году

(млн. рублей)				
Наименование федеральных органов исполнительной власти	Бюджетные ассигнования на 2013 год	Лимиты бюджетных обязательств на 2013 год	Кассовое исполнение	Процент кассового исполнения к годовым бюджетным ассигнованиям
1	2	3	4	5
В целом по Министерству транспорта Российской Федерации как субъекту бюджетного планирования	815 698,7	815 665,6	776 804,1	95,2
из них:				
Федеральная служба по надзору в сфере транспорта	4 468,8	4 468,8	4 298,5	96,2
Федеральное дорожное агентство	431 455,0	431 455,0	410 830,9	95,2
Федеральное агентство морского и речного транспорта	68 132,1	68 132,1	67 586,0	99,2
Федеральное агентство воздушного транспорта	52 802,6	52 800,3	50 183,8	95,0
Федеральное агентство железнодорожного транспорта	147 228,9	147 228,9	132 704,9	90,1
Министерство транспорта Российской Федерации (Глава 103)	111 611,3	111 580,5	111 200,0	99,6

7. Финансы транспорта

7.1. Прибыль (убыток) до налогообложения крупных и средних организаций транспорта по видам экономической деятельности (по состоянию на 1 января 2014 года)

(тыс. руб.)

	Кол-во организаций, единиц	Прибыль (убыток) до налогообложения		2013 год к 2012 году, %
		2013 год	2012 год	
Транспортный комплекс – всего	3762	248 376 352	370 125 692	67,1
в том числе:				
деятельность магистрального железнодорожного транспорта	99	36 215 694	110 634 975	32,7
деятельность промышленного железнодорожного транспорта	138	3 363 978	3 924 815	85,7
деятельность автобусного транспорта, подчиняющегося расписанию	906	-5 829 224	-4 459 729	-
деятельность трамвайного транспорта	52	-1 948 590	-1 290 130	-
деятельность троллейбусного транспорта	54	-1 097 655	-569 721	-
деятельность метрополитена	7	6 312 131	7 172 827	88,0
деятельность такси и прочего сухопутного пассажирского транспорта	104	1 466 087	1 382 807	106,0
деятельность автомобильного грузового транспорта	601	10 967 364	19 940 147	55,0
деятельность морского транспорта	54	3 407 374	2 695 508	126,4
деятельность внутреннего водного транспорта	100	3 186 804	4 003 431	79,6
деятельность воздушного транспорта	112	40 632 658	24 453 547	166,2
вспомогательная и дополнительная транспортная деятельность (без складирования и хранения грузов, без деятельности туристических агентств)	1508	157 524 383	205 695 339	76,6
из них:				
эксплуатация автомобильных дорог общего пользования и дорожных сооружений	609	2 486 270	1 378 139	180,4

По данным формы федерального статистического наблюдения № П-3 «Сведения о финансовом состоянии организации» (месячная).

7.2. Поступление налоговых платежей в бюджетную систему Российской Федерации по видам транспортной деятельности в 2013 году

(тыс. руб.)

	тыс. руб.	В том числе			
		федеральные налоги и сборы	региональные налоги и сборы	местные налоги и сборы	налоги со спец. налоговым режимом
Всего	440 635 952	342 231 401	78 524 297	6 595 447	13 284 807
в том числе:					
деятельность железнодорожного транспорта	142 408 781	107 022 959	33 583 243	1 711 143	91 436
деятельность водного транспорта	12 198 511	10 340 997	1 345 569	229 346	282 599
деятельность воздушного транспорта	17 832 224	14 695 887	2 890 439	157 507	88 391
деятельность прочего сухопутного транспорта	126 015 390	90 907 200	26 521 091	1 718 506	6 868 593
из него: деятельность трубопроводного транспорта	33 901 159	17 769 254	15 684 088	426 419	21 398
вспомогательная и дополнительная транспортная деятельность	142 181 046	119 264 358	14 183 955	2 778 945	5 953 788

По данным формы статистической налоговой отчетности № 1-НОМ «Отчет о поступлении налоговых платежей в бюджетную систему Российской Федерации по основным видам экономической деятельности» по состоянию на 1 января 2014 года.

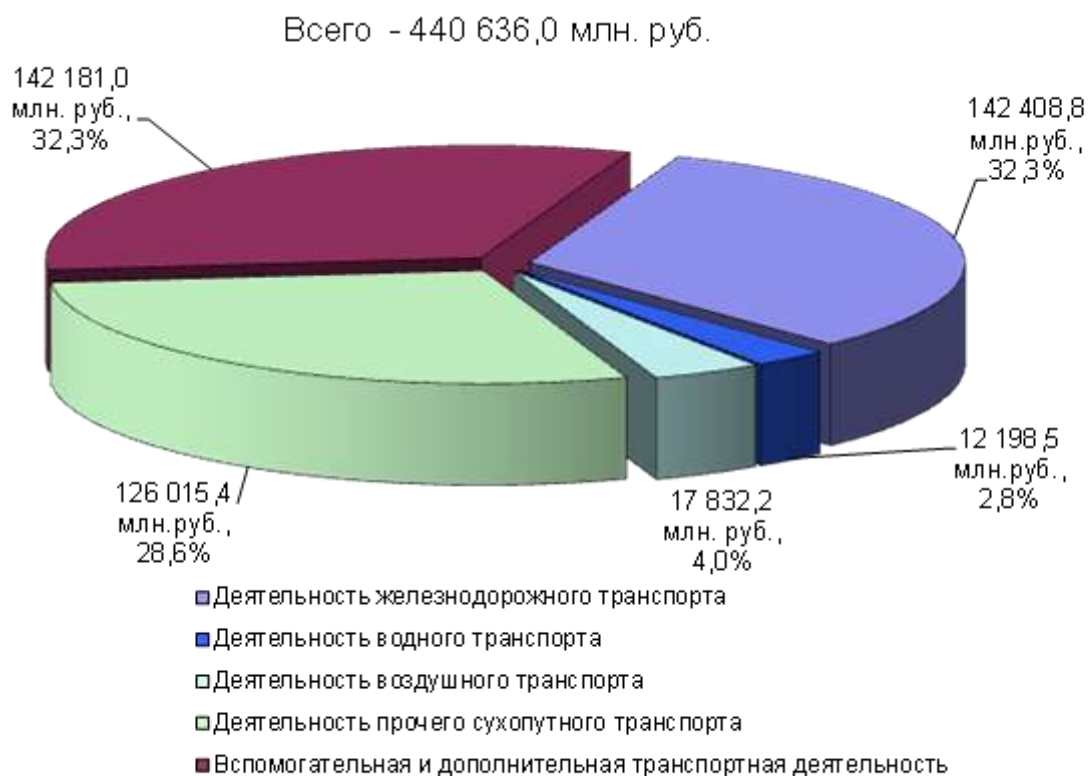
7.3. Поступление налогов в федеральный бюджет по видам транспортной деятельности

(тыс. руб.)

	Федеральные налоги и сборы	В том числе				
		налог на прибыль организаций	налог на добавленную стоимость	акцизы по подакцизным товарам	налоги и сборы за пользование природными ресурсами	остальные федеральные налоги и сборы
Всего	342 231 401	111 746 057	50 546 043	1 303 681	331 633	178 303 987
в том числе:						
деятельность железнодорожного транспорта	107 022 959	32 843 382	15 469 963	0	46 020	58 663 594
деятельность водного транспорта	10 340 997	3 885 662	1 797 920	0	98 177	4 559 238
деятельность воздушного транспорта	14 695 887	6 909 513	-5 452 333	0	1 022	13 237 685
деятельность прочего сухопутного транспорта	90 907 200	39 861 541	-6 972 188	1 239 549	57 516	56 720 782
из него: деятельность трубопроводного транспорта	17 769 254	31 607 541	-36 979 725	1 239 332	34 948	21 867 158
вспомогательная и дополнительная транспортная деятельность	119 264 358	28 245 959	45 702 681	64 132	128 898	45 122 688

По данным формы статистической налоговой отчетности № 1-НОМ «Отчет о поступлении налоговых платежей в бюджетную систему Российской Федерации по основным видам экономической деятельности» по состоянию на 1 января 2014 года.

**Налоговые поступления в бюджетную систему Российской Федерации
в 2013 году
по видам транспортной деятельности**



8. Основные показатели деятельности малых предприятий (без микропредприятий) за январь – декабрь 2012 и 2013 годов

	Количество предприятий			Средняя численность работников всего, человек			Среднемесячная заработная плата работников, рублей			Оборот малых предприятий, млн. руб.			Инвестиции в основной капитал (в части новых и приобретённых по импорту основных средств), млн. рублей		
	на 1 января 2013 года	на 1 апреля 2014 года	2014/2013, %	январь - декабрь 2012 года	январь - декабрь 2013 года	2013/2012, %	январь - декабрь 2012 года	январь - декабрь 2013 года	2013/2012, %	январь - декабрь 2012 года	январь - декабрь 2013 года	2013/2012, %	январь - декабрь 2012 года	январь - декабрь 2013 года	2013/2012, %
Всего Российская Федерация	238093	234537	98,5	6 839 962	6 926 464	101,3	18 361,8	22 242,6	121,1	15 116 297,3	15 720 245,1	104,0	364 477,6	396 080,7	108,7
ТРАНСПОРТ	11 604	11 235	96,8	342 893	335 321	97,8	17 925,8	21 659,1	120,8	442 870,7	485 117,8	109,5	12 965,0	11 471,5	88,5
ДЕЯТЕЛЬНОСТЬ СУХОПУТНОГО ТРАНСПОРТА	6 757	6 364	94,2	202 467	195 638	96,6	15 905,9	18 630,2	117,1	191 999,8	217 622,5	113,3	6 551,1	6 787,9	103,6
Деятельность железнодорожного транспорта	173	169	97,7	5 106	4 130	80,9	30 833,7	30 244,9	98,1	11 695,6	6 476,9	55,4	1 292,5	997,2	77,2
Деятельность прочего сухопутного транспорта	6 584	6 195	94,1	197 361	191 508	97,0	15 527,0	18 379,8	118,4	180 304,2	211 145,6	117,1	5 258,6	5 790,7	110,1
ДЕЯТЕЛЬНОСТЬ ВОДНОГО ТРАНСПОРТА	351	332	94,6	9 281	9 021	97,2	22 360,7	27 832,8	124,5	17 199,1	15 066,4	87,6	496,6	439,6	88,5
ДЕЯТЕЛЬНОСТЬ ВОЗДУШНОГО И КОСМИЧЕСКОГО ТРАНСПОРТА	95	78	82,1	3 241	1 778	54,9	51 696,6	41 773,5	80,8	8 456,2	5 492,1	64,9	954,6	697,7	73,1
ВСПОМОГАТЕЛЬНАЯ И ДОПОЛНИТЕЛЬНАЯ ТРАНСПОРТНАЯ ДЕЯТЕЛЬНОСТЬ (без деятельности туристических агентств)	4 401	4 461	101,4	127 904	128 884	100,8	19 945,7	25 547,1	128,1	225 215,6	246 936,8	109,6	4 962,7	3 546,3	71,5
из них:															
Организация перевозок грузов	1 795	1 921	107,0	43 604	39 000	89,4	21 403,6	26 880,5	125,6	135 990,1	135 135,9	99,4	895,8	1 223,3	136,6

По данным формы федерального статистического наблюдения № ПМ «Сведения об основных показателях деятельности малого предприятия» (квартальная).

9. Труд на транспорте

9.1. Среднесписочная численность работников по крупным и средним организациям транспортного комплекса в 2013 году

(человек)

	2012 год	2013год	2013 г. к 2012 г., %
Транспортный комплекс – всего	2 146 876	2 126 124	99,0
в том числе:			
деятельность магистрального железнодорожного транспорта	704 828	686 682	97,4
деятельность промышленного железнодорожного транспорта	57 650	58 102	100,8
деятельность автобусного транспорта, подчиняющегося расписанию	212 469	203 698	95,9
деятельность трамвайного транспорта	57 629	56 338	97,8
деятельность троллейбусного транспорта	65 216	63 074	96,7
деятельность метрополитена	57 899	61 436	106,1
деятельность такси и прочего сухопутного пассажирского транспорта	64 976	62 637	96,4
деятельность автомобильного грузового транспорта	291 234	284 826	97,8
деятельность морского транспорта	16 062	15 082	93,9
деятельность внутреннего водного транспорта	34 274	33 639	98,1
деятельность воздушного транспорта	92 416	86 375	93,5
вспомогательная и дополнительная транспортная деятельность	492 223	514 235	104,5
из них:			
эксплуатация автомобильных дорог общего пользования и дорожных сооружений	104 516	109 186	104,5
<i>По данным формы федерального статистического наблюдения № П-4 «Сведения о численности, заработной плате и движении работников» (месячная).</i>			

9.1.1. Среднесписочная численность работников по крупным и средним организациям транспортного комплекса в 2013 году по федеральным округам

(человек)

	Центральный федеральный округ		Северо-Западный федеральный округ		Южный федеральный округ		Северо-Кавказский федеральный округ	
	численность	в % к январю-декабрю 2012 года	численность	в % к январю-декабрю 2012 года	численность	в % к январю-декабрю 2012 года	численность	в % к январю-декабрю 2012 года
Транспортный комплекс – всего	510 844	102,4	300 048	98,9	177 993	98,0	31 175	97,3
деятельность магистрального железнодорожного транспорта	141 516	97,4	84 136	98,2	53 123	95,6	10 294	97,5
деятельность промышленного железнодорожного транспорта	7 338	99,3	5 398	98,8	3 150	93,5	515	142,3
деятельность автобусного транспорта, подчиняющегося расписанию	74 125	97,2	23 067	99,7	14 255	91,5	3 558	91,4
деятельность трамвайного транспорта	10 332	96,6	7 075	100,2	5 765	97,6	1 003	98,9
деятельность троллейбусного транспорта	19 752	94,5	7 037	97,8	4 563	94,6	991	96,9
деятельность метрополитена	41 026	108,5	14 001	100,2	-	-	-	-
деятельность такси и прочего сухопутного пассажирского транспорта	14 129	99,7	12 118	95,6	4 494	90,9	577	92,6
деятельность автомобильного грузового транспорта	45 231	107,4	29 025	95,9	24 184	102,1	3 360	93,7
деятельность морского транспорта	175	75,1	6 796	92,1	3 016	109,5	134	103,1
деятельность внутреннего водного транспорта	3 850	96,5	3 306	86,2	2 397	107,5	-	-
деятельность воздушного транспорта	33 371	89,6	12 764	102,4	2 176	78,6	1 974	91,6
вспомогательная и дополнительная транспортная деятельность	119 999	116,7	95 325	101,1	60 870	101,6	8 769	100,9
из них: эксплуатация автомобильных дорог общего пользования и дорожных сооружений	28 592	115,2	17 104	103,2	7 536	102,9	2 555	97,3

	Приволжский федеральный округ		Уральский федеральный округ		Сибирский федеральный округ		Дальневосточный федеральный округ	
	численность	в % к январю- декабрю 2012 года	численность	в % к январю- декабрю 2012 года	численность	в % к январю- декабрю 2012 года	численность	в % к январю- декабрю 2012 года
Транспортный комплекс - всего	377 191	96,7	247 392	98,5	336 184	98,6	145 297	97,5
деятельность магистрального железнодорожного транспорта	133 306	96,1	77 590	96,9	130 423	99,9	56 294	96,7
деятельность промышленного железнодорожного транспорта	10 642	107,2	12 345	100,5	17 706	99,0	1 008	103,0
деятельность автобусного транспорта, подчиняющегося расписанию	40 775	95,1	15 219	95,8	27 607	93,2	5 092	97,1
деятельность трамвайного транспорта	14 115	96,8	7 105	99,6	9 750	97,6	1 193	95,7
деятельность троллейбусного транспорта	18 719	98,9	3 553	96,7	7 846	97,8	613	93,4
деятельность метрополитена	3 371	108,2	1 457	104,2	1 581	98,6	-	-
деятельность такси и прочего сухопутного пассажирского транспорта	14 986	87,3	5105	102,7	9 490	108,3	1 738	104,5
деятельность автомобильного грузового транспорта	69 897	95,2	64 378	95,7	39 671	95,7	9 080	95,9
деятельность морского транспорта	8	47,1	-	-	-	-	4 953	89,2
деятельность внутреннего водного транспорта	8 484	102,7	3 059	107,0	8 514	92,6	4 029	103,3
деятельность воздушного транспорта	8 533	98,9	14 231	98,8	6 012	99,6	7 314	84,1
вспомогательная и дополнительная транспортная деятельность	54 355	100,3	43 350	105,5	77 584	99,6	53 983	101,2
из них: эксплуатация автомобильных дорог общего пользования и дорожных сооружений	16 531	100,5	8 000	102,1	21 650	100,5	7 218	98,1

По данным формы федерального статистического наблюдения № П-4 «Сведения о численности, заработной плате и движении работников» (месячная).

9.2. Среднемесячная начисленная заработная плата (без выплат социального характера) по крупным и средним организациям транспортного комплекса в 2013 году

(рублей)

	Средняя начисленная заработная плата		Темп роста январь – декабрь 2013 года к январю – декабрю 2012 года, %
	январь – декабрь 2012 года	январь – декабрь 2013 года	
Среднемесячная заработная плата по транспортному комплексу	34 398,2	37 813,4	109,9
в том числе:			
деятельность магистрального железнодорожного транспорта	35 971,6	39 186,4	108,9
деятельность промышленного железнодорожного транспорта	32 643,8	35 536,1	108,9
деятельность автобусного транспорта, подчиняющегося расписанию	22 477,2	24 781,8	110,3
деятельность трамвайного транспорта	19 250,8	21 699,4	112,7
деятельность троллейбусного транспорта	20 123,7	22 682,2	112,7
деятельность метрополитена	47 385,4	52 670,9	111,2
деятельность такси и прочего сухопутного пассажирского транспорта	24 780,6	27 840,7	112,3
деятельность автомобильного грузового транспорта	30 818,6	33 484,5	108,7
деятельность морского транспорта	38 928,2	42 298,6	108,7
деятельность внутреннего водного транспорта	28 733,7	31 750,7	110,5
деятельность воздушного транспорта	74 071,7	85 911,4	116,0
вспомогательная и дополнительная транспортная деятельность	35 779,1	39 044,4	109,1
из них: эксплуатация автомобильных дорог общего пользования и дорожных сооружений	24 480,1	27 122,7	110,8

По данным формы федерального статистического наблюдения № П-4 «Сведения о численности, заработной плате и движении работников» (месячная).

**9.2.1. Среднемесячная начисленная заработная плата (без выплат социального характера)
по крупным и средним организациям транспортного комплекса в 2013 году по федеральным округам**

(рублей)

	Центральный федеральный округ			Северо-Западный федеральный округ			Южный федеральный округ			Северо-Кавказский федеральный округ		
	Средняя начисленная заработная плата		%	Средняя начисленная заработная плата		%	Средняя начисленная заработная плата		%	Средняя начисленная заработная плата		%
	январь – декабрь 2012 года	январь – декабрь 2013 года		январь – декабрь 2012 года	январь – декабрь 2013 года		январь – декабрь 2012 года	январь – декабрь 2013 года		январь – декабрь 2012 года	январь – декабрь 2013 года	
Среднемесячная заработная плата по транспортному комплексу	40 616,1	44 638,1	109,9	37 665,9	41531,9	110,3	26 004,9	28 848,7	110,9	19 038,7	20 720,7	108,8
в том числе:												
деятельность магистрального железнодорожного транспорта	39 915,9	43 035,3	107,8	38 609,9	42 097,9	109,0	27 716,5	30 798,0	111,1	24 088,6	25 783,4	107,0
деятельность промышленного железнодорожного транспорта	31 554,8	34 219,1	108,4	38 503,3	43 401,4	112,7	29 856,5	31 675,5	106,1	20 026,2	21 734,1	108,5
деятельность автобусного транспорта, подчиняющегося расписанию	28 953,9	31 780,8	109,8	24 662,6	25 968,2	105,3	14 616,6	16 372,4	112,0	8 840,1	9 896,0	111,9
деятельность трамвайного транспорта	25 987,8	29 305,0	112,8	25 323,7	28 805,2	113,7	16 037,7	18 000,7	112,2	13 776,7	16 368,8	118,8
деятельность троллейбусного транспорта	25 554,6	29 187,9	114,2	25 340,3	28 190,8	111,2	16 309,9	17 456,0	107,0	11 573,8	13 624,2	117,7
деятельность метрополитена	54 082,4	58 485,2	108,1	39 411,2	47 172,6	119,7	-	-	-	-	-	-
деятельность такси и прочего сухопутного пассажирского транспорта	26 970,2	30 223,7	112,1	19 012,6	21 504,0	113,1	28 055,3	31 565,5	112,5	17 336,1	20 060,3	115,7
деятельность автомобильного грузового транспорта	29 535,2	31 761,0	107,5	34 656,2	37 016,9	106,8	24 743,4	27 137,0	109,7	17 847,9	16 994,1	95,2
деятельность морского транспорта	132 555,3	184 044,0	138,8	47 367,5	50 304,4	106,2	12 412,3	16 471,7	132,7	22 787,2	23 060,3	101,2
деятельность внутреннего водного транспорта	25 345,9	27 815,0	109,7	26 486,8	28 294,7	106,8	23 484,9	27 156,6	115,6	-	-	-
деятельность воздушного транспорта	85 123,2	104 919,9	123,3	82 562,3	92 190,0	111,7	51 829,7	60 329,2	116,4	22 078,4	22 829,7	103,4
вспомогательная и дополнительная транспортная деятельность	41 054,5	44 360,2	108,1	38 758,9	42 764,7	110,3	28 772,3	31 838,3	110,7	18 708,2	21 370,7	114,2
из них:												
эксплуатация автомобильных дорог общего пользования и дорожных сооружений	24 387,5	28 178,5	115,5	25 372,3	27 237,2	107,4	23 399,4	26 234,3	112,1	17 981,5	19 406,4	107,9

(рублей)

	Приволжский федеральный округ			Уральский федеральный округ			Сибирский федеральный округ			Дальневосточный федеральный округ		
	Средняя начисленная заработная плата		%	Средняя начисленная заработная плата		%	Средняя начисленная заработная плата		%	Средняя начисленная заработная плата		%
	январь – декабрь 2012 года	январь – декабрь 2013 года		январь – декабрь 2012 года	январь – декабрь 2013 года		январь – декабрь 2012 года	январь – декабрь 2013 года		январь – декабрь 2012 года	январь – декабрь 2013 года	
Среднемесячная заработная плата по транспортному комплексу	24 584,4	27 083,4	110,2	38 055,9	41 291,3	108,5	32 270,0	35 148,1	108,9	44 823,2	48 890,3	109,1
в том числе:												
деятельность магистрального железнодорожного транспорта	28 644,6	31 242,5	109,1	34 386,1	37 198,5	108,2	38 354,0	42 039,5	109,6	46 581,8	50 467,2	108,3
деятельность промышленного железнодорожного транспорта	28 346,7	31 102,2	109,7	37 956,6	41 256,6	108,7	30 487,7	33 055,8	108,4	38 748,4	42 439,0	109,5
деятельность автобусного транспорта, подчиняющегося расписанию	15 782,0	17 872,0	113,2	23 816,1	26 205,2	110,0	18 927,4	20 716,6	109,5	22 883,2	24 582,3	107,4
деятельность трамвайного транспорта	16 075,4	18 331,0	114,0	17 666,8	19 813,2	112,1	16 029,6	17 523,5	109,3	18 712,8	21 261,7	113,6
деятельность троллейбусного транспорта	15 208,7	17 370,9	114,2	17 646,0	20 427,0	115,8	17 437,8	19 337,0	110,9	19 885,9	21 447,0	107,9
деятельность метрополитена	20 386,5	23 590,8	115,7	27 678,8	31 742,2	114,7	28 658,0	31 777,3	110,9	-	-	-
деятельность такси и прочего сухопутного пассажирского транспорта	20 918,2	24 144,4	115,4	37 261,2	40 432,7	108,5	27 291,4	28 320,6	103,8	32 514,5	37 866,8	116,5
деятельность автомобильного грузового транспорта	23 043,2	25 364,9	110,1	40 806,3	44 532,7	109,1	29 472,6	32 093,2	108,9	39 578,8	44 035,4	111,3
деятельность морского транспорта	11 904,9	16 622,9	139,6	-	-	-	-	-	-	37 398,9	42 594,3	113,9
деятельность внутреннего водного транспорта	27 799,2	32 726,6	117,7	34 586,5	34 397,9	99,5	27 732,3	29 782,1	107,4	37 452,0	41 175,7	109,9
деятельность воздушного транспорта	56 376,0	62 458,5	110,8	75 350,3	80 856,5	107,3	50 026,7	55 184,6	110,3	66 635,2	75 319,4	113,0
вспомогательная и дополнительная транспортная деятельность	23 968,1	25 428,1	106,1	39 284,2	42 259,7	107,6	32 448,3	34 491,9	106,3	45 156,7	49 325,6	109,2
из них:												
эксплуатация автомобильных дорог общего пользования и дорожных сооружений	20 306,3	21 769,5	107,2	35 223,5	38 467,5	109,2	21 213,2	23 062,2	108,7	33 631,3	38 193,9	113,6

По данным формы федерального статистического наблюдения № П-4 «Сведения о численности, заработной плате и движении работников» (месячная).

10. Наличие транспортных средств

НАЛИЧИЕ ТРАНСПОРТНЫХ СРЕДСТВ (на конец года; тысяч штук)

	1990	2000	2005	2010	2011	2012
Грузовые транспортные средства:						
рабочий парк груженых железнодорожных вагонов (в среднем в сутки)	...	240	270	328	393	393
грузовые автомобили (включая пикапы и легковые фургоны) – всего	2744	4401	4848	5414	5545	5751
в том числе:						
в организациях всех видов экономической деятельности ¹⁾	331	1387	944	683	661	611
в собственности граждан	4	1568	2300	2950	3097	3273
морские грузовые транспортные и нетранспортные суда (без грузопассажирских) ²⁾ , шт.	...	3830	3514	2723	2692	2704
речные грузовые транспортные и вспомогательные суда (без грузопассажирских) ³⁾	...	31,8	31,4	29,0	28,5	14,6
Пассажирские транспортные средства:						
автобусы общего пользования ⁴⁾	153	109	79	63	72	75
легковые автомобили – всего	8964	20353	25570	34354	36415	38792
в том числе в собственности граждан	8677	19097	24125	32629	34624	36917
трамвайные вагоны	14,8	12,1	10,3	8,8	8,6	8,4
троллейбусы	13,8	12,2	11,4	11,1	11,0	11,0
вагоны метрополитена	5,2	5,8	6,1	6,3	6,5	6,7
морские пассажирские и грузопассажирские транспортные суда ⁴⁾ , шт.	...	78	60	56	58	56
речные пассажирские и грузопассажирские суда ³⁾	...	1,9	2,0	2,1	2,1	1,2
Гражданские воздушные суда	...	6,5	5,5	6,0	6,2	6,2

¹⁾ За 1990 г. по организациям автомобильного транспорта. С 2000 г. – по организациям всех видов экономической деятельности.

²⁾ По данным Российского морского регистра судоходства.

³⁾ До 2012 г. - по данным Центрального управления государственного речного надзора Федеральной службы по надзору в сфере транспорта, 2012 г. – по данным Российского Речного регистра.

⁴⁾ По организациям автомобильного транспорта. С 2000 г. – без субъектов малого предпринимательства. С 2011 г. – эксплуатационные автобусы (собственные, арендованные, приобретенные по договору лизинга и т.п.).

11. Регистрация железнодорожного подвижного состава

Период	Количество вагонов (шт.), прошедших регистрацию	
	2012 г.	2013 г.
Январь	48186	34214
Февраль	56090	67843
Март	54732	66148
Апрель	59436	60561
Май	42411	52242
Июнь	51069	37056
Июль	56714	36489
Август	42158	46370
Сентябрь	35043	35781
Октябрь	61639	48780
Ноябрь	59163	49574
Декабрь	58711	120436
Итого за 12 месяцев	625352	655494
<p><i>Сбор информации о пономерном учете железнодорожного подвижного состава осуществляется Росжелдором в соответствии с приказом Минтранса России от 27 декабря 2006 года №178 «Об утверждении Административного регламента Федерального агентства железнодорожного транспорта по исполнению государственной функции по осуществлению пономерного учета железнодорожного подвижного состава и контейнеров».</i></p>		

12. Протяженность путей сообщения

ПРОТЯЖЕННОСТЬ ПУТЕЙ СООБЩЕНИЯ

(на конец года; тысяч километров)

	1990	2000	2005	2010	2011	2012
Железнодорожные пути ¹⁾ – всего	160	139	...	124	122	121
в том числе:						
общего пользования	87	86	85	86	86	86
необщего пользования	73	53	...	38	36	35
Автомобильные дороги – всего	884	898	858	1004	1094	1444
в том числе:						
общего пользования ²⁾	455	584	581	825	927	1283
необщего пользования	429	314	277	179	167	161
Из общей протяженности автомобильных дорог – дороги с твердым покрытием – всего	657	752	724	786	841	1040
в том числе:						
общего пользования ²⁾	400	532	531	665	728	928
из них:						
федерального значения	-	46	47	50	51	51
регионального или межмуниципального значения ^{3);4)}	-	486	484	450	452	461
местного значения ⁴⁾	164	225	416
необщего пользования	256	220	194	121	113	113
Трамвайные пути ¹⁾	3,0	3,0	2,8	2,6	2,5	2,5
Троллейбусные линии ¹⁾	4,4	4,8	4,9	4,9	4,8	4,8
Пути метрополитена ¹⁾ , км	342	405	436	475	485	497
Магистральные трубопроводы – всего	212	215	225	233	242	250
в том числе:						
газопроводы	144	152	160	168	171	175
нефтепроводы	52	48	50	49	51	55
нефтепродуктопроводы ⁵⁾	15	15	16	16	20	20
Внутренние водные судоходные пути – всего	103	85	102	101	101	101
в том числе с гарантированными габаритами пути	67	42	33	48	48	48

По данным Росстата

На долю грунтовых автодорог федерального, регионального или межмуниципального значения приходится 7,7%, почти треть дорог имеют гравийное, щебеночное и мостовое покрытие.

В настоящее время 28,3% сельских населенных пунктов Российской Федерации не имеют дорог с твердым покрытием для связи с сетью путей сообщения общего пользования.

¹⁾ Эксплуатационная длина.

²⁾ С 2010 г. – включая дороги местного значения; с 2012 г. – включая протяженность улиц.

³⁾ За 1990, 2000, 2005 гг. – дороги субъектов Российской Федерации.

⁴⁾ С 2012 г. – включая протяженность улиц.

⁵⁾ С 2011 г. – включая протяженность магистральных нефтепродуктопроводов на территории иностранных государств.

13. Решение межведомственных задач транспортного комплекса

13.1. Производство транспортных средств

(на конец года)

	2000	2005	2006	2007	2008	2009	2010	2011	2012
Автомобили легковые, тыс. штук	969	1069	1178	1294	1470	600	1210	1740	1964
Автобусы, тыс. штук	54,0	78,2	88,7	88,9	66,5	32,7	40,9	44,2	58,0
Троллейбусы, штук	498	812	530	651	778	773	406	236	390
Автомобили грузовые, тыс. штук	184	205	245	285	256	93	155	207	212
Тепловозы магистральные, секции	21	45	45	59	49	35	33	39	42
Вагоны пассажирские магистральные, штук	802	1221	1557	1886	2143	1399	1234	1180	880
Вагоны грузовые магистральные, тыс. шт.	4,0	35,2	33,7	38,6	42,7	23,6	50,5	63,0	71,7

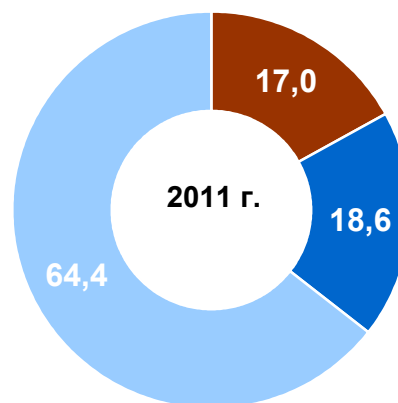
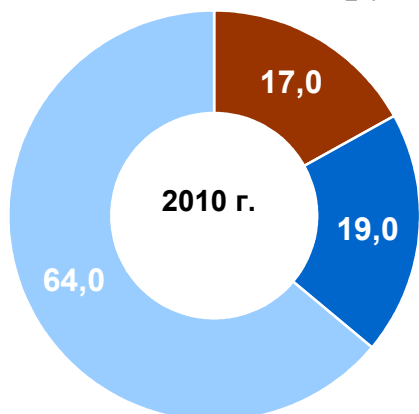
13.2. Производство отдельных видов транспортных средств и оборудования в 2013 году

	Январь-декабрь 2013 года	В % к январю- декабрю 2012 года
Производство автомобилей, прицепов и полуприцепов		105,8
троллейбусы, штук	517	133,9
автомобили грузовые (включая шасси) (кроме автосамосвалов), тыс.штук	209	98,5
автомобили пожарные, штук	2012	82,1
автомобили легковые, тыс. штук	1916	98,0
автобусы, тыс. штук	52,9	90,9
машины для городского коммунального хозяйства, штук	8234	95,4
кузова для автотранспортных средств, тыс. штук	156	131,4
прицепы и полуприцепы тракторные, штук	12645	130,4
Производство судов, летательных и космических аппаратов и прочих транспортных средств		93,7
электровозы магистральные переменного тока, штук	389	122,3
тепловозы магистральные, секций	66	157,1
вагоны пассажирские магистральные, штук	782	89,3
вагоны метрополитена самоходные (моторные) с питанием от внешнего источника электроэнергии, штук	442	89,1
средства транспортные, предназначенные для технического обслуживания или ремонта железнодорожных или транспортных путей, тыс. штук	9413	56,0

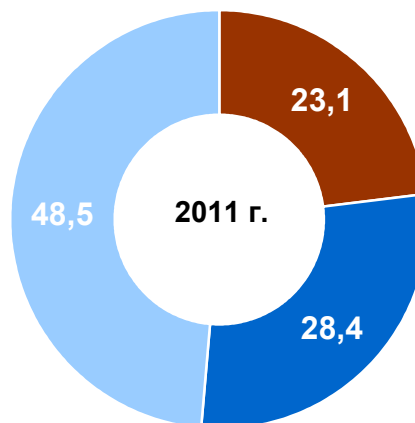
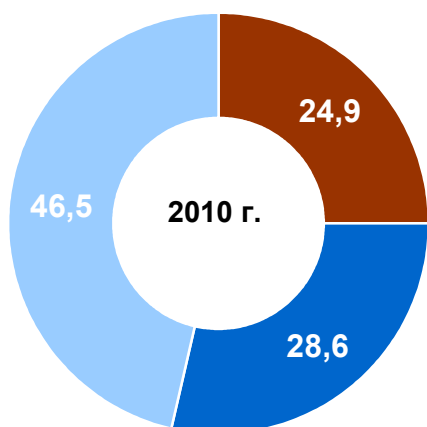
Возрастная структура парка автомобильного транспорта (на конец года; в процентах)

по сроку эксплуатации,
лет

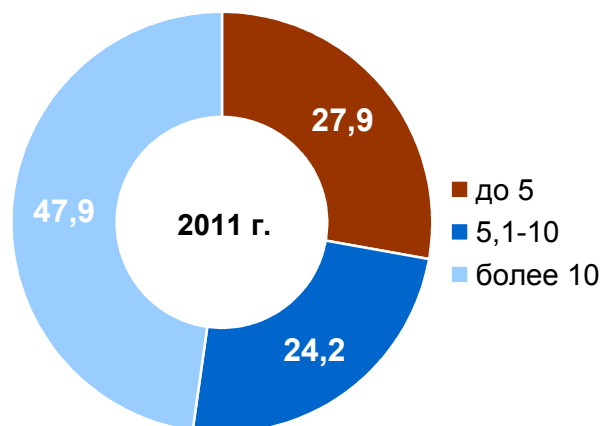
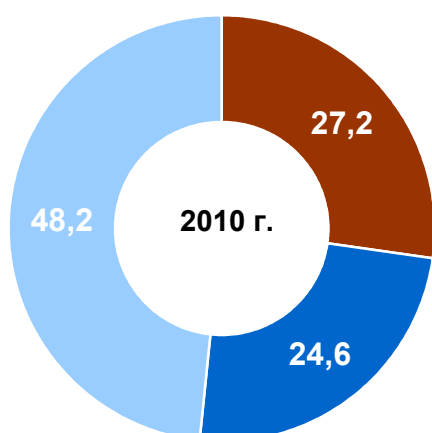
Грузовые автомобили



Автобусы

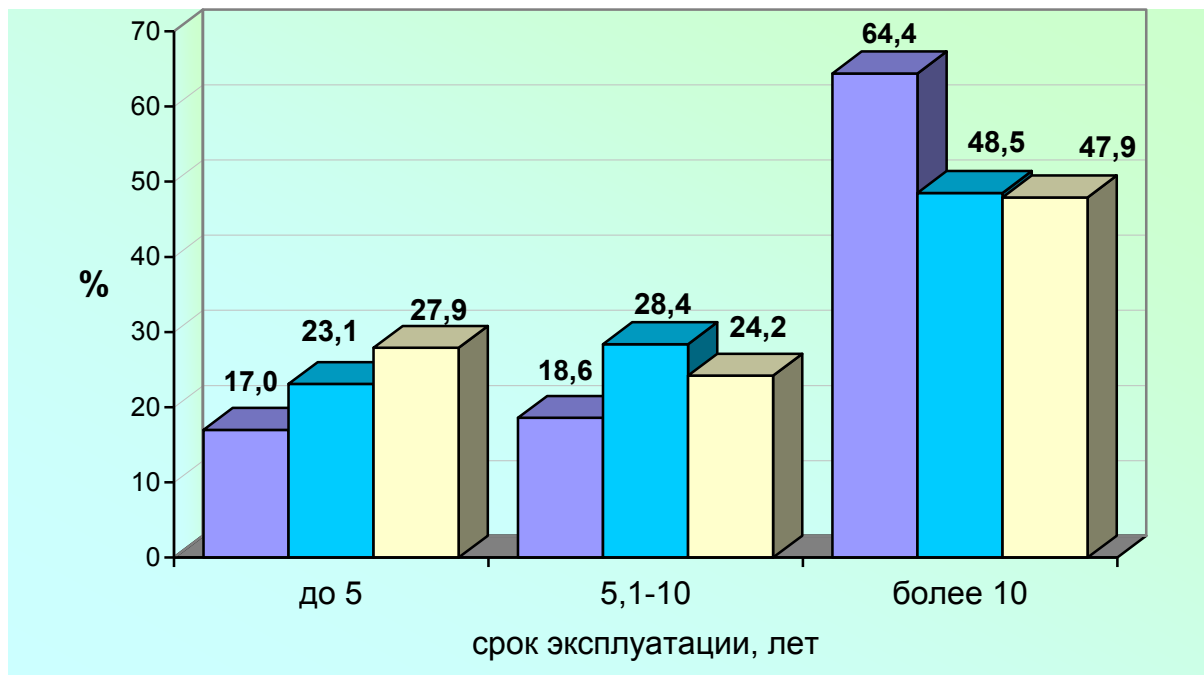


Легковые автомобили



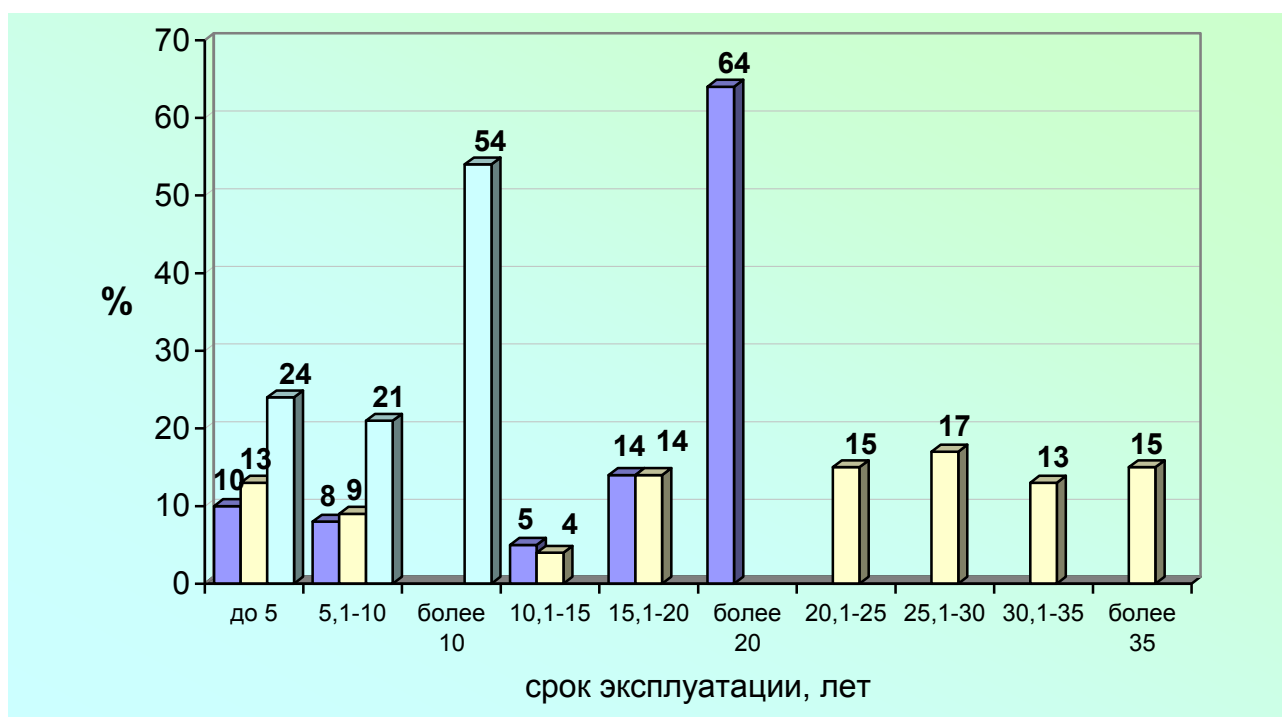
■ до 5
■ 5,1-10
■ более 10

**Возрастная структура парка автомобильного транспорта
организаций всех видов деятельности в 2011 году**
(на конец года; в процентах)



■ грузовые автомобили ■ автобусы ■ легковые автомобили

**Возрастная структура парка
городского электрического транспорта в 2011 году**
(на конец года; в процентах)

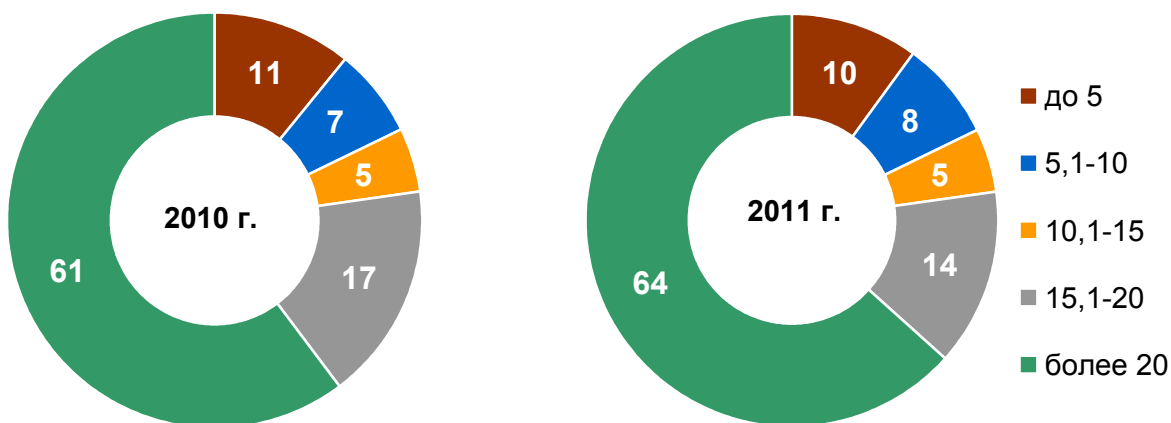


■ трамвайные вагоны ■ вагоны метрополитена ■ троллейбусы

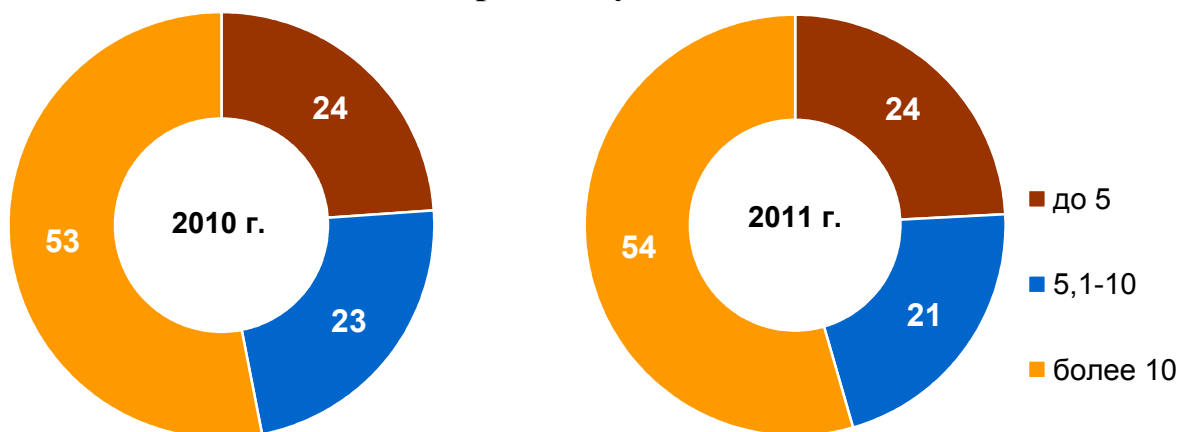
**Возрастная структура парка
городского электрического транспорта
(на конец года; в процентах)**

*по сроку эксплуатации,
лет*

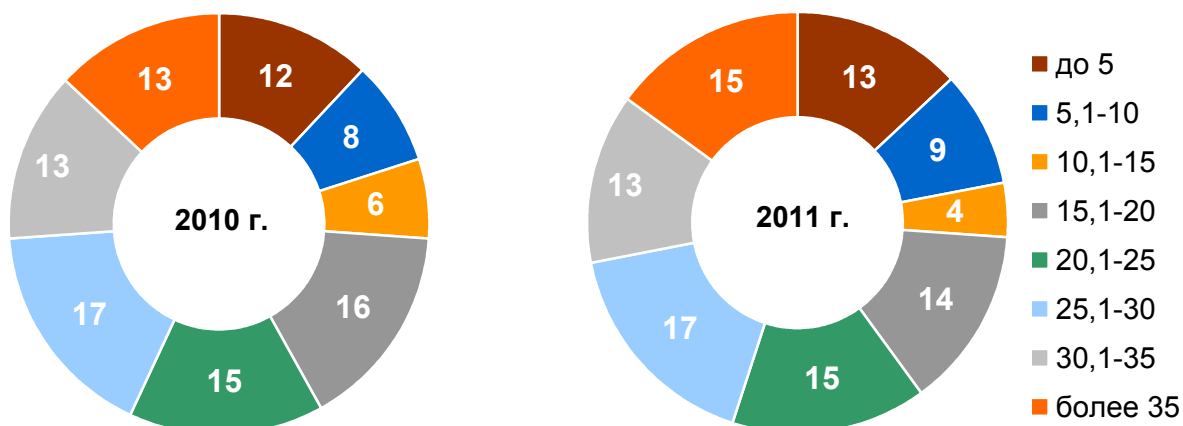
Трамвайные вагоны



Троллейбусы

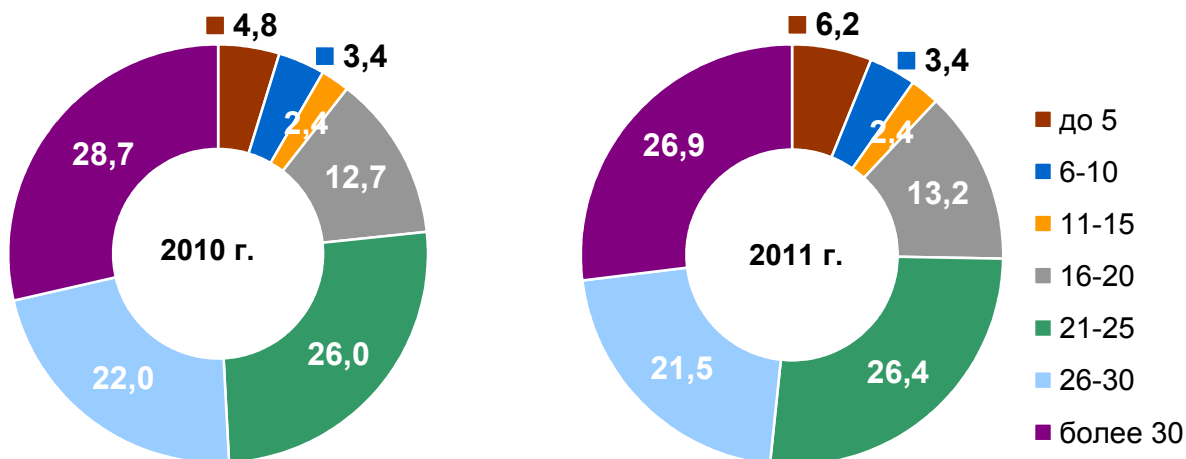


Вагоны метрополитена



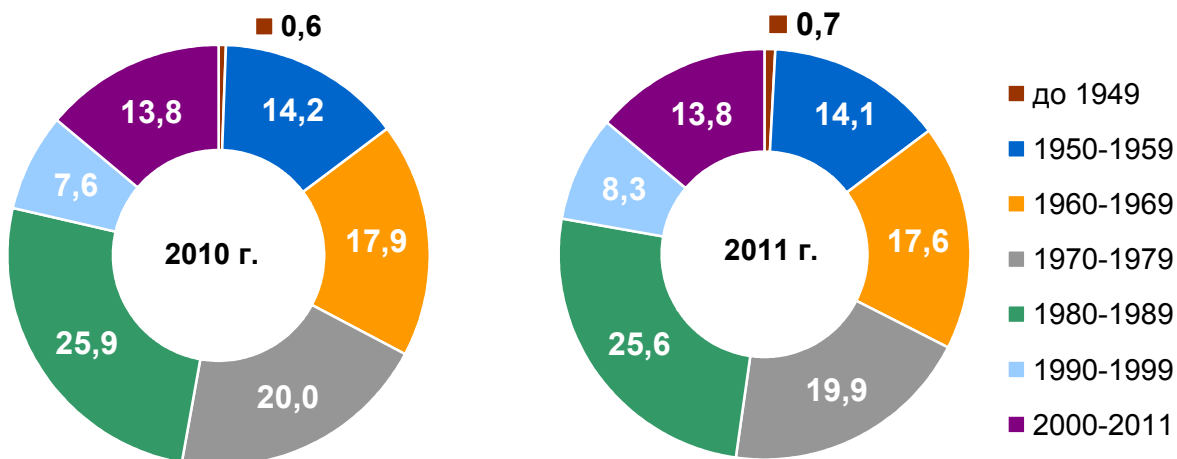
Возрастная структура морских судов торгового флота (на конец года; в процентах)

*по сроку эксплуатации,
лет*

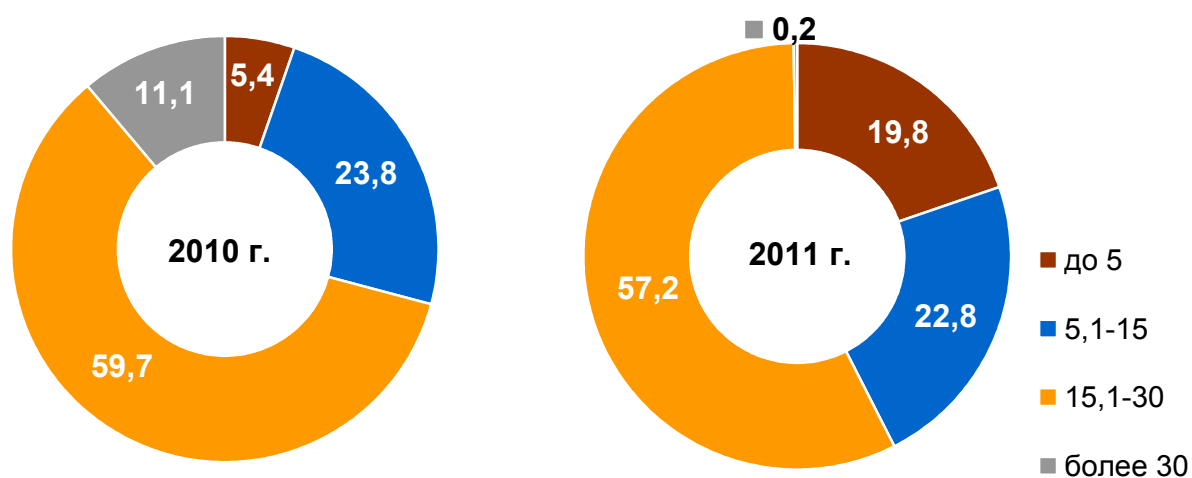


Возрастная структура речных и озерных судов (на конец года; в процентах)

по годам постройки



Возрастная структура парка гражданских воздушных судов
(на конец года; в процентах)
по сроку эксплуатации,
лет



13.3. Импорт транспортных средств из стран дальнего зарубежья

(миллионов долларов США)

	2000	2005	2006	2007	2008	2009
Транспортные средства - всего	1665	12081	20541	34458	50626	18536
в том числе						
железнодорожный подвижной состав	45,7	115	102	144	256	472
в том числе:						
вагоны пассажирские	0,8	17,8	0,7	6,2	22,4	118
вагоны грузовые	0,6	27,0	13,0	9,7	7,7	15,2
автомобили – всего, тыс. шт.	68,7	773	1017	1581	1987	499
в том числе:						
грузовые	7,7	40,5	53,1	125	140	23,7
легковые	57,5	719	951	1443	1838	473
автобусы	3,5	13,5	13,0	13,3	8,2	2,7
авиационная техника	507	437	1485	1516	2035	3107
суда-всего	213	743	1163	716	1598	1204
в том числе:						
грузопассажирские	50,3	24,6	393	263	605	312
рефрижераторные	14,0	2,9	4,5	20,6	16,3	20,7
специализированные плавучие средства	19,1	478	63,5	8,1	13,6	235

III. Международные сравнения

1. Эксплуатационная длина железнодорожных путей ¹⁾

(на конец года)

	Всего, тыс. км	в том числе электрифицированных	
		тыс. км	в процентах к общей длине железнодорожных путей
Страны СНГ	140,7	61,3	43,5
Россия	85,6	43,3	50,6
Азербайджан	2,1	1,2	60,0
Армения	0,7	0,7	100,0
Беларусь	5,5	0,9	16,4
Казахстан	15,3	4,2	27,2
Кыргызстан	0,4	-	-
Молдова	1,2	-	-
Таджикистан	0,6	-	-
Туркменистан	3,5	-	-
Узбекистан	4,2	0,7	16,7
Украина	21,6	10,2	47,4
Страны - члены Европейского союза	215,7	114,7	53,2
Австрия	5,5	3,8	68,4
Бельгия	3,6	3,0	84,0
Болгария	4,1	2,9	70,3
Венгрия	7,4	2,8	37,8
Германия	41,9	20,5	48,9
Греция	2,6	0,3	10,3
Дания	3,2	0,6	20,2
Ирландия	1,9	0,1	5,7
Испания	13,9	8,7	62,7
Италия	16,7	11,9	71,3
Латвия	1,9	0,3	13,8
Литва	1,8	0,1	6,9
Люксембург	0,3	0,3	95,3
Нидерланды	3,0	2,3	75,2
Польша	20,2	11,9	58,7
Португалия	2,8	1,6	58,3
Румыния	10,8	4,0	37,3
Словакия	3,6	1,6	43,5
Словения	1,2	0,5	41,4
Соединенное Королевство (Великобритания)	15,9	5,4	33,8
Финляндия	5,9	3,2	53,4
Франция	29,3	15,7	53,6
Чешская Республика	9,6	3,2	33,6
Швеция	11,2	8,0	71,4
Эстония	1,2	0,1	11,0
Другие страны			
Индия	64,5	19,6	30,4
Китай	66,3	35,5	53,5
США	226,2
Турция	9,6	2,8	29,1
Япония	20,1	12,4	61,5

¹⁾ СНГ-2012, ЕС и другие страны – за последний имеющийся год.

2. Протяженность автомобильных дорог

(на конец года)

	Год	Все дороги, тыс. км	из них дороги с твердым покрытием, в процентах от общей протяженности дорог	Плотность автомобильных дорог, км на 1000 км ² территории
Россия¹⁾	2011	927,3	78,5	43
	2012	1283,4	72,3	54
Страны - члены Европейского союза				
Австрия	2010	116,8	100	1393
Бельгия	2010	155,2	78,2	5084
Болгария	2010	19,5	98,6	175
Венгрия	2010	201,8	38,1	2169
Германия	2006	644,5	100 ²⁾	1805
Греция	2010	117,0	35,4	886
Дания	2008	74,3	100	1723
Ирландия	2010	96,3	100 ³⁾	1321
Испания	2010	666,8	99,0 ²⁾	1318
Италия	2005	487,7	100 ²⁾	1619
Кипр	2007	12,2	64,0	1324
Латвия	2009	59,6	...	923
Литва	2011	82,9	87,2 ³⁾	1270
Люксембург	2010	2,9	100	1114
Мальта	2010	2,2	87,5 ³⁾	7051
Нидерланды	2010	137,7	90,0 ⁴⁾	3316
Польша	2010	412,5	69,9	1319
Португалия	2005	76,8	86,0 ⁵⁾	835
Румыния	2010	88,6	56,5	372
Словакия	2010	44,5	87,1	907
Словения	2009	39,0	100	1924
Соединенное Королевство (Великобритания)	2010	423,4	100	1743
Финляндия	2010	110,0	65,3	325
Франция	2010	1050	100	1904
Хорватия	2010	31,4	90,7	555
Чешская Республика	2010	133,3	100 ⁵⁾	1690
Швеция	2010	216,0	24,4	480
Эстония	2010	59,4	17,9	1314
Справочно:				
США	2010	6572	...	683
Япония	2010	1210	80,4	3202

¹⁾ Автомобильные дороги общего пользования (федерального, регионального или межмуниципального и местного значения). С 2012 г. в протяженность автомобильных дорог общего пользования местного значения включается протяженность улиц.

²⁾ 2003 г.

³⁾ 2008 г.

⁴⁾ 2000 г.

⁵⁾ 2004 г.

3. Пассажирооборот и грузооборот железнодорожного транспорта

	Пассажирооборот, млрд. пассажиро-километров				Грузооборот, млрд. тонно-километров			
	2009	2010	2011	2012	2009	2010	2011	2012
Страны СНГ	227,8	218,9	220,9	228,6	2346,6	2533,5	2687,8	2789,2
Россия	151,5	138,9	139,8	144,6	1865,3	2011,3	2127,8	2222,4
Азербайджан	1,0	0,9	0,7	0,6	7,6	8,2	7,8	8,2
Армения	0,03	0,05	0,05	0,05	0,7	0,7	0,8	0,9
Беларусь	7,4	7,6	7,9	9,0	42,7	46,2	49,4	48,4
Казахстан	14,7	16,1	16,6	19,3	197,5	213,2	223,6	235,9
Кыргызстан	0,1	0,1	0,1	0,1	0,7	0,7	0,8	0,9
Молдова	0,4	0,4	0,4	0,3	1,1	1,0	1,2	1,0
Таджикистан	0,05	0,03	0,03	0,02	1,3	0,8	0,7	0,5
Туркменистан	1,7	1,7	1,7	1,9	11,3	10,9	9,2	10,7
Узбекистан	2,6	2,9	3,0	3,4	22,2	22,3	22,5	22,7
Украина	48,3	50,2	50,6	49,3	196,2	218,1	243,9	237,8
Страны - члены Европейского союза	405,1	405,1	418,5	422,3	361,0	391,2	420,3*	404,7*
Австрия	10,2	10,3	10,4	10,9	17,8	19,8	20,3	19,5
Бельгия	10,2	10,5	10,7	...	6,4	7,5	7,6	...
Болгария	2,1	2,1	2,1	1,9	3,1	3,1	3,3	2,9
Венгрия	8,0	7,7	7,8	7,8	7,7	8,8	9,1	...
Германия	81,2	82,8	84,6	...	95,8	107,3	113,3	110,1
Греция	1,5	1,4	0,6	0,6
Дания	6,2	6,3	6,6	6,7	1,7	2,2
Ирландия	1,7	1,7	1,6	1,6	0,1	0,1	0,1	0,1
Испания	23,1	22,3	22,9	22,5	7,9	9,2	9,9	10,0
Италия	48,1	47,2	17,8	18,6	19,8	20,2
Кипр	-	-	-	-	-	-	-	-
Латвия	0,7	0,7	0,7	0,7	18,7	17,2	21,4	21,9
Литва	0,2	0,2	0,3	0,3	11,9	13,4	15,1	14,2
Люксембург	0,3	0,3	0,3	0,4	0,2	0,3	0,3	...
Мальта	-	-	-	-	-	-	-	-
Нидерланды	5,6	5,9	6,4	6,2
Польша	18,1	17,5	17,6	17,7	43,4	48,7	53,7	48,9
Португалия	4,2	4,1	4,2	3,8	2,2	2,3	2,3	...
Румыния	6,1	5,4	5,1	4,6	11,1	12,4	14,7	13,5
Словакия	2,3	2,3	2,4	2,5	7,0	8,1	8,0	7,6
Словения	0,8	0,7	0,7	0,7	2,8	3,4	3,8	3,5
Соединенное Королевство (Великобритания)	52,8	55,8	58,6	61,0	19,2	18,6	21,0	21,4
Финляндия	3,9	4,0	3,9	4,0	8,9	9,8	9,4	9,3
Франция	88,6	87,2	91,3	91,2	32,1	30,0	34,2	32,6
Чешская Республика	6,5	6,6	6,7	7,2	12,8	13,8	14,3	14,3
Швеция	11,3	11,2	11,4	11,8	20,4	23,5	22,9	22,0
Эстония	0,2	0,2	0,2	0,2	5,9	6,6	6,3	5,1
Другие страны								
Индия	838,0	903,5	978,5	...	551,4	600,5	625,7	...
Китай	787,9	791,2	815,7	795,6	2523,9	2451,2	2562,6	25187,3
США					2236,9	2468,7	2524,6	...
Турция	5,4	5,5	5,9	4,6	10,2	11,3	11,3	11,2
Япония	244,2	244,6	20,4	20,3

*) Оценка Статкомитета СНГ.

4. Пассажирооборот и грузооборот воздушного транспорта (на регулярных рейсах гражданской авиации)

	Пассажирооборот, млрд. пассажиро-километров			Грузооборот, млн. тонно-километров		
	2005	2009	2011	2005	2009	2011
Россия¹⁾	85,8	112,5	166,8	2830	3558	4950
Страны – члены Европейского союза						
Австрия	18,8	14,8	16,5	538	342	383
Болгария	...	1,2	1,2	3,1	1,7	...
Германия	140	163	219	7680	6671	7716
Греция	7,3	10,1 ²⁾	7,2	58,5	69,7 ²⁾	...
Испания	71,0	74,4	90,6	992	1003	1304
Кипр	3,2	3,1	3,0 ³⁾	46,6	37,2	36,2 ³⁾
Литва ⁴⁾	0,7	0,8 ²⁾	...	1,3	1,9 ²⁾	...
Нидерланды ⁴⁾	68,3	73,5	76,1 ³⁾	4651	3960	3698 ³⁾
Польша	7,0	6,1	6,8	71,3	55,5	39,0
Португалия	16,8	22,5	27,7	235	301	360
Румыния	2,0	4,0	4,5	5,2	4,0	...
Словакия	0,5	3,6 ²⁾	...	0,8	0,3 ²⁾	...
Словения	0,3	0,9	0,9 ³⁾	1,1	1,7	1,5 ³⁾
Соединенное Королевство (Великобритания)	200	231	243	5998	5864	6280
Финляндия	11,2	15,6	20,4	354	484	740
Франция	115 ⁴⁾	126 ⁴⁾	139	5526	4632	4922
Хорватия	1,0	1,2	1,2	2,4	1,9	1,5 ³⁾
Чешская Республика	6,6	6,3	6,0	38,8	22,4	18,0 ³⁾
Эстония	0,7	0,8 ²⁾	...	1,3	1,0 ²⁾	...

¹⁾ По данным Росавиации; включая нерегулярные рейсы гражданской авиации; 2012 г.:
пассажирооборот – 195,8 млрд. пассажиро-км; грузооборот – 5079 млн. т-км

²⁾ 2008 г.

³⁾ 2010 г.

⁴⁾ Неполный охват.

5. Удельный вес отдельных видов транспорта в общем грузообороте

(в процентах)

	Годы	Железнодорожный	Автомобильный	Трубопроводный ¹⁾	Морской	Внутренний водный	Воздушный
Россия	2012	44,0	4,9	48,5	0,9	1,6	0,1
Страны СНГ							
из них:							
Азербайджан	2012	9,5	15,5	68,7	5,9	-	0,4
Армения	2012	67,8	31,3	-	-	-	0,9
Беларусь	2012	45,4	20,7	33,8	-	0,1	0,03
Казахстан	2012	54,6	30,6	14,1	0,6	0,01	0,01
Киргизия	2012	44,6	55,2	-	-	0,1	0,1
Республика Молдова ²⁾	2012	26,0	73,9	-	-	0,01	0,05
Таджикистан	2012	9,3	90,6	-	-	-	0,1
Украина	2012	80,5	13,3	4,3	1,2	0,6	0,1
Страны ЕС							
из них:							
Болгария ³⁾	2011	8,3	44,9	...	43,2	3,6	0,0
Венгрия	2011	17,8	67,6	10,9	-	3,6	0,0
Германия ⁴⁾	2011	22,3	63,8	3,1	...	10,8	...
Италия ⁴⁾	2011	11,5	82,7	5,8	...	0,1	...
Польша	2011	16,9	68,7	7,4	6,7	0,3	0,0
Румыния ⁴⁾	2011	27,4	49,2	2,1	...	21,3	...
Соединенное Королевство (Великобритания) ⁴⁾	2011	11,4	83,1	5,5	...	0,1	...
Франция ⁴⁾	2011	13,8	75,2	7,3	...	3,7	...
Другие страны							
из них:							
Китай	2011	18,5	32,2	1,8	31,0	16,4	0,1
США ⁴⁾	2009	42,2	35,2	15,2	...	7,4	...
Япония	2010	4,5	54,9	...	40,4	-	0,2 ⁵⁾

¹⁾ По всем странам, кроме России и Китая, - без газопроводного транспорта.

²⁾ Без данных по территории левобережья р. Днестр и г. Бендеры.

³⁾ Без трубопроводного транспорта.

⁴⁾ Без учета морского и воздушного транспорта.

⁵⁾ Грузооборот на внутренних авиалиниях.

6. Парк зарегистрированных автомобилей и автобусов

(на конец года, тысяч штук)

	2005			2009			2011		
	Легковые автомобили	Грузовые автомобили	Автобусы	Легковые автомобили	Грузовые автомобили	Автобусы	Легковые автомобили	Грузовые автомобили	Автобусы
Россия¹⁾	25570	4848	792	33084	5323	896	36415	5545	902
Страны - члены Европейского союза									
Австрия	4157	339	9,3	4360	371	9,6	4513	380 ²⁾	9,6
Бельгия	4919	604	15,4	5193	677	16,1	5407	714	16,1
Болгария	2538	311	37,8	2502	291	25,1	2695	316	23,7
Венгрия	2889	375	17,5	3014	419	17,7	2968	402 ²⁾	17,3
Германия	40660	2573	75,2	41738	2385	76,4	42928	2529	76,0
Греция	4303	1186	26,8	5132	...	27,3	5204	...	27,1
Дания	1965	...	14,4	2120	34,6 ³⁾	14,5	2198	...	14,0
Ирландия	1684	363	7,6	1931	353 ³⁾	8,6	1913	318 ²⁾	8,3
Испания	20250	4655	58,2	21983	5136	62,7	22277	5061	62,4
Италия	34667	4180	94,4	36372	3945	98,7	37113	4022	100
Кипр	355	117	3,2	461	122	3,4	470	116	3,5
Латвия	742	100	10,6	904	106	9,7	612	61,0	5,2
Литва	1455	106	15,3	1695	127	13,8	1713	113	13,5
Люксембург	307	24,9	1,3	332	29,2	1,6	346	...	1,7
Мальта	213	44,0	1,1	233	44,4	1,2	245	...	1,2
Нидерланды	7092	939	11,0	7622	946	11,6	7859	919	11,0
Польша	12339	2178	79,6	16495	2595	95,4	18125	2892	100
Португалия	4200	...	14,7	4457	...	15,5	4712	1383	15,5
Румыния	3364	494	39,3	4245	630	41,2	4335	636 ²⁾	40,9
Словакия	1304	197	9,1	1589	266	9,4	1749	279	9,1
Словения	960	60,2	2,3	1059	74,7	2,4	1066	75,5	2,4
Соединенное Королевство (Великобритания)	28326	3373	106	29152	3564	112	29382	3576 ²⁾	110
Финляндия	2430	376	10,9	2777	444	13,0	2978	489	14,2
Франция	30497	5418	90,1	31394	5405	95,8	31876	...	98,2
Хорватия	1385	151	4,9	1533	156	5,1	1518	143	4,8
Чешская Республика	3959	415	20,9	4435	587	20,7	4582	585 ²⁾	20,4
Швеция	4154	454	13,5	4301	507	13,4	4401	...	13,9
Эстония	494	86,2	5,2	546	73,6	4,1	574	75,2	4,2

¹⁾ По данным Министерства внутренних дел Российской Федерации; 2012 г. – соответственно, тыс. шт.: 38792; 5751; 927.

²⁾ 2010 г.

³⁾ 2008 г.

7. Число легковых автомобилей на 1000 человек населения

	(штук)						
	2005	2006	2007	2008	2009	2010	2011
Россия ¹⁾	168	177	194	212	219	228	242
Страны - члены Европейского союза							
Австрия	504	509	512	514	521	528	535
Бельгия	468	470	473	477	479	482	490
Болгария	329	230 ²⁾	272	311	331	347	368
Венгрия	287	293	300	305	301	299	298
Германия	493	498	501	504	510	517	525
Греция	387	407	428	446	454	461	461
Дания	362	371	378	381	383	389	394
Ирландия	400	418	434	439	432	424	417
Испания	463	470	481	483	478	480	482
Италия	590	597	598	601	603	606	610
Кипр	463	479	521	557	573	575	545
Латвия	324	360	398	413	402	286 ²⁾	300
Литва	428	470	472	499	509	521	570
Люксембург	655	661	665	667	660	659	658
Мальта	525	535	548	555	563	573	589
Нидерланды	434	442	451	458	460	452	470
Польша	323	351	383	422	432	451	470
Португалия	397	405	412	415	419	421	447
Румыния	156	167	164	187	198	202	203
Словакия	242	247	265	285	293	307	324
Словения	479	488	504	514	517	518	519
Соединенное Королевство (Великобритания)	469	471	476	475	470	470	466
Финляндия	462	475	485	507	519	535	551
Франция	497	502	506	498	500	501	502
Хорватия	312	323	336	346	346	343	345
Чешская Республика	386	399	412	423	422	427	436
Швеция	459	461	464	462	460	460	464
Эстония	367	413	391	412	407	412	428

¹⁾ По данным Министерства внутренних дел Российской Федерации – число зарегистрированных легковых автомобилей в собственности граждан; 2012 г. – 258 шт.

²⁾ Изменение методологии учета.

8. Число дорожно-транспортных происшествий, в которых были пострадавшие

(тысяч)

	2005	2006	2007	2008	2009	2010	2011
Россия¹⁾	223,3	229,1	233,8	218,3	203,6	199,4	199,9
Страны - члены Европейского союза							
Австрия	40,9	39,9	41,1	39,2	37,9	35,3	35,1
Бельгия	40,4	41,1	43,2	48,8	47,8	45,9	47,9
Болгария	8,2	8,2	8,0	8,0	7,1	6,6	6,6
Венгрия	20,8	21,0	20,6	19,2	17,9	16,3	15,8
Германия	337	328	336	321	311	288	306
Греция	16,9	16,2	15,5	15,1	14,8	15,0	13,8
Дания	5,4	5,4	5,5	5,0	4,2	3,5	3,5
Ирландия	6,5	6,0	6,0	6,7	...	5,8	5,2
Испания	91,2	99,8	101	93,2	88,3	85,5	83,0
Италия	240	238	231	219	215	211	206
Кипр	1,4	1,6	1,5	1,4	1,2	1,2	1,1
Латвия	4,5	4,3	4,8	4,2	3,2	3,2	3,4
Литва	6,8	6,6	6,4	4,8	3,8	3,5	3,3
Люксембург	0,8	0,8	1,0	0,9	0,8	0,8	1,0
Мальта	1,2	1,2	1,0	0,9	0,8	0,8	1,2
Нидерланды	27,0	24,5	25,8	23,7	19,4	12,5	10,8
Польша	48,1	46,9	49,5	49,1	44,2	38,8	40,1
Португалия	37,1	35,7	35,3	33,6	35,5	35,4	32,5
Румыния	19,8	21,9	24,7	29,3	28,6	26,0	26,6
Словакия	7,9	8,0	8,5	8,3	6,5	6,6	5,8
Словения	10,5	11,6	11,6	8,9	8,6	7,6	7,2
Соединенное Королевство (Великобритания)	204	195	188	171	170	154	156
Финляндия	7,0	6,7	6,7	6,9	6,4	6,1	6,4
Франция	84,5	80,3	81,3	74,5	72,3	67,3	65,0
Хорватия	15,7	16,7	18,0	16,3	15,7	13,3	13,2
Чешская Республика	25,2	22,1	23,1	22,5	21,7	19,7	20,5
Швеция	18,1	18,2	18,5	18,5	17,9	16,5	16,1
Эстония	2,3	2,6	2,4	1,9	1,5	1,3	1,5

¹⁾ По данным Министерства внутренних дел Российской Федерации; 2012 г. – 203,6 тыс.